



MINISTERSTVO

ŽIVOTNÉHO PROSTREDIA
SLOVENSKEJ REPUBLIKY

Revízia európskeho PRTR: Nariadenie o portáli priemyselných emisií

*Odbor priemyselných emisií, najlepších dostupných techník a
kontroly projektov
Sekcia environmentálneho posudzovania a povoľovania*

Prehľad prezentácie

- Súčasné funkcie
- Dátový tok
- Prehľad revízie



Nariadenie o portáli priemyselných emisií (IEPR)

IEPR

- **Implementuje** Kyjevský protokol o registroch uvoľňovania a prenosov znečisťujúcich látok
- **Poskytuje** právny základ pre portál priemyselných emisií
- **Zabezpečuje** prístup verejnosti k informáciám o životnom prostredí
- **Nahrádza** súčasné nariadenie o E-PRTR

Portál (súčasný stav):

- zahŕňa viac ako **60 000 prevádzkarní zo 65 hospodárskych činností** v celej Európe.
- uvádza údaje o umiestnení a administratívne údaje o prevádzkarňach, úniky a prenosy regulovaných látok do **ovzdušia, vody a pôdy** a prenosy odpadu
- v prípade veľkých spaľovacích zariadení (LCP) podrobnejšie údaje o energiách a emisiách
- **91 kľúčových znečisťujúcich látok**, ako sú ťažké kovy, pesticídy, skleníkové plyny a dioxíny nad prahovou hodnotou pre nahlasovanie (bežné a havarijné)
- údaje od roku 2007 za **33 krajín**: 27 krajín EÚ plus Island, Lichtenštajnsko, [Nórsko](#), Srbsko, Švajčiarsko a Spojené kráľovstvo

Dátový tok

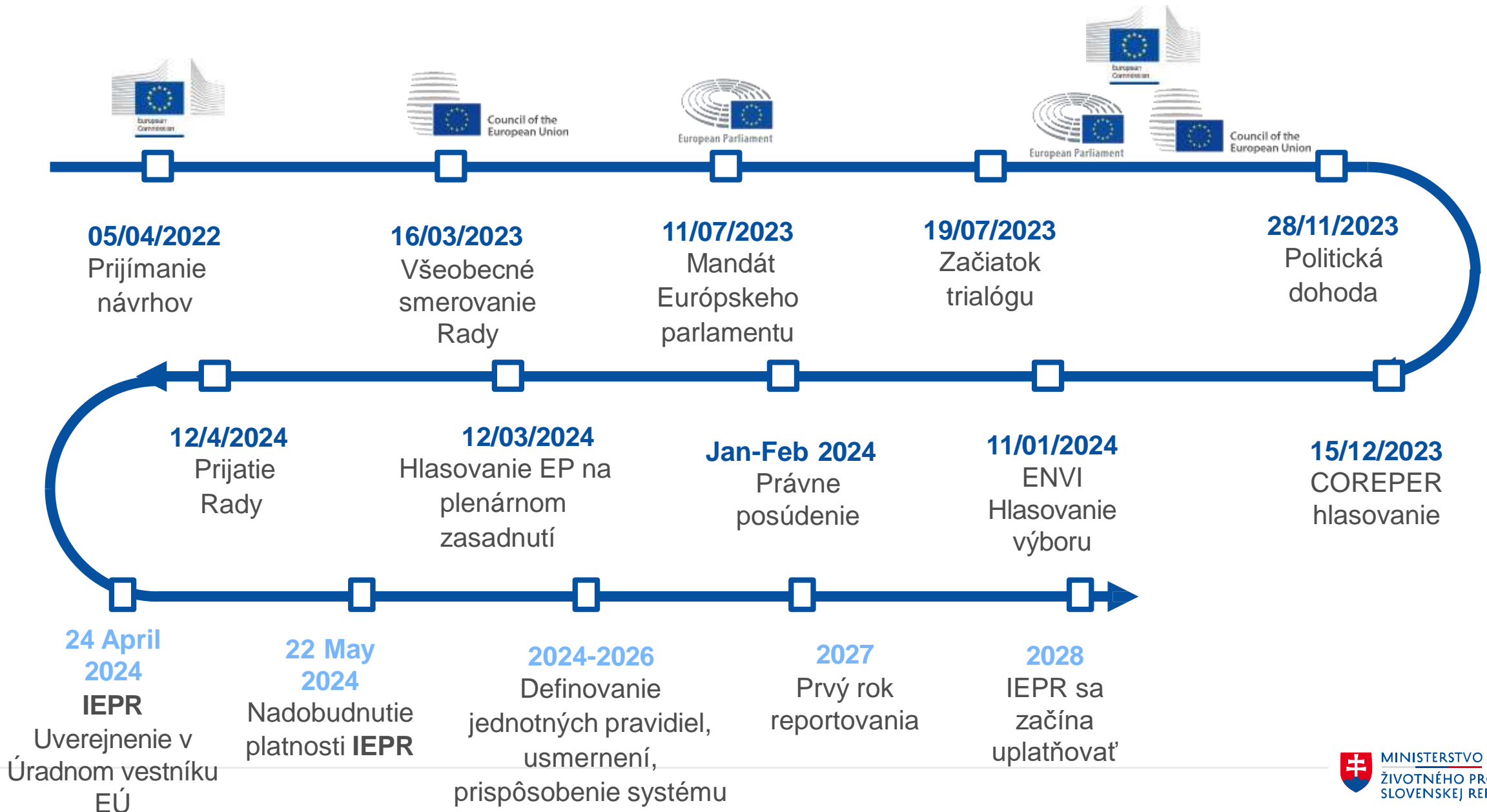
Členské štáty nahlasujú údaje Komisii:

- **Formát, frekvencia podávania správ, jednotky a ukazovatele** definované vo vykonávacích aktoch Komisie
- **Administratívne údaje** nahlásené EÚ do 30. septembra nasledujúceho vykazovacieho roka
- **Údaje o emisiách a prenosoch odpadu** (tematické informácie) do 30. novembra nasledujúceho vykazovaného roka
- **Návrh** národného PRTR - výber členského štátu, ale zabezpečenie súladu s Kyjevským protokolom
- Niektoré ČŠ zbierajú údaje, ktoré presahujú rámec požiadaviek nariadenia EÚ (znečisťujúce látky, prahové hodnoty)

Európska environmentálna agentúra spravuje údaje v mene Komisie

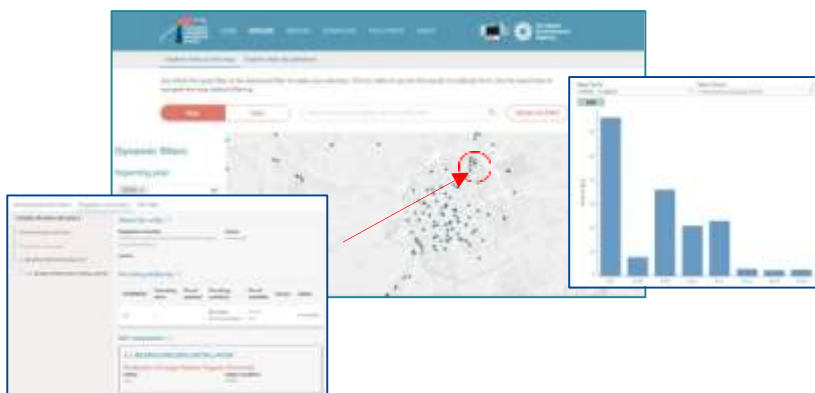
- **Definuje** dátové štruktúry a procesy predkladania
- Spravuje dátové toky
- Spravuje **žiadosti o dôvernosť údajov**
- Vykonáva **kontroly kvality**
- Zverejňuje údaje do jedného mesiaca od ukončenia podávania správ členskými štátmi
- Prevádzkuje **asistenčnú službu**
- Poskytuje **podporu** národným nahlasovateľom údajov

Časový harmonogram revízie

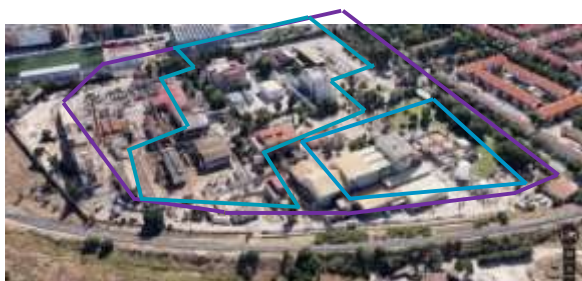


IEPR - nové prvky

- Portál priemyselných emisií



- Zmena úrovne nahlasovania



- Rozšírené nahlasovanie:

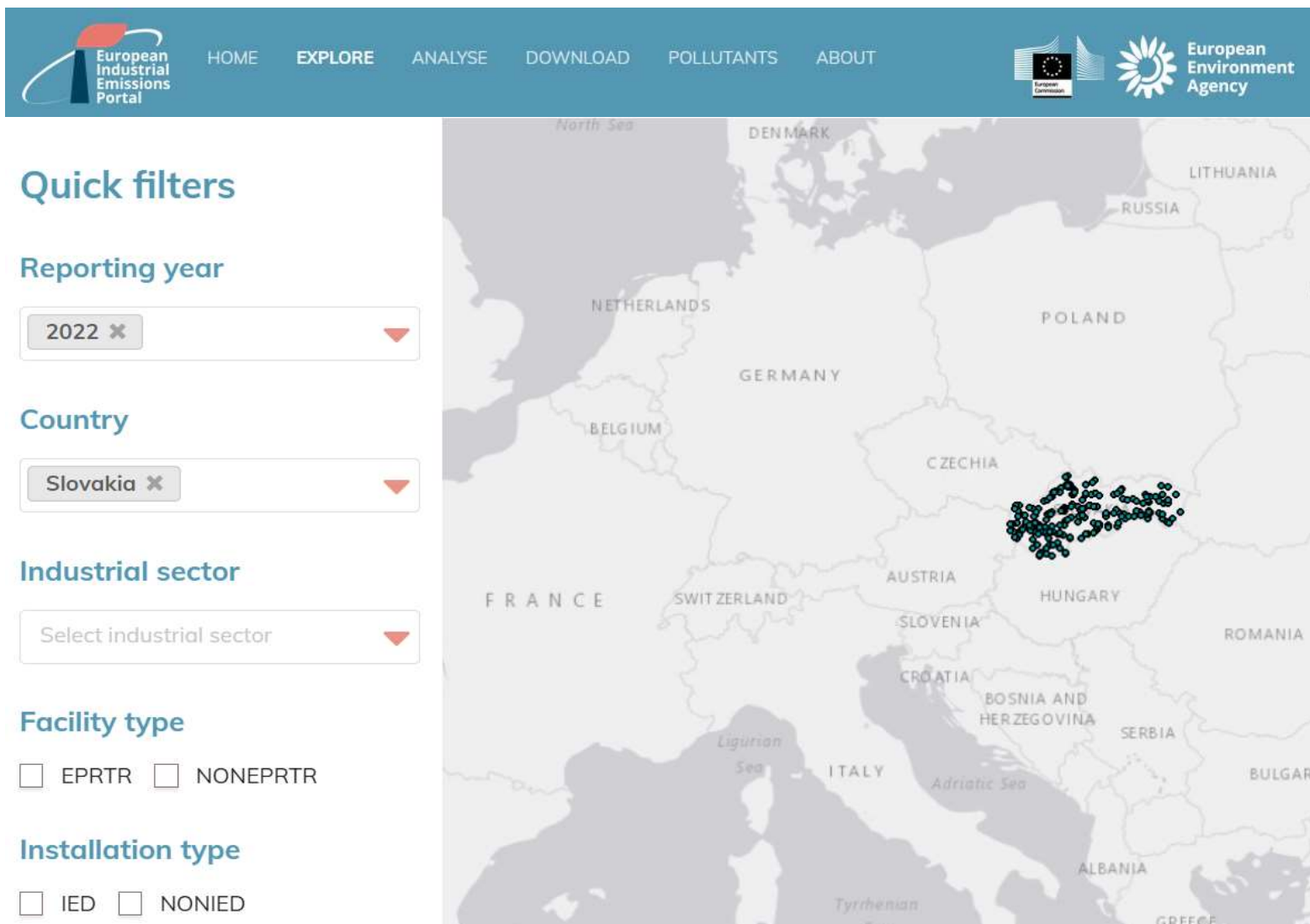
- **Využívanie zdrojov:** energia, materiálov, vody
- Kontextové informácie

- Zefektívnenie

- Rozsah pôsobnosti je **konzistentnejší s IED**
- Zhromažďovanie údajov nahlásených podľa IED a v budúcnosti podľa vodného zákona
- Zjednodušené vykazovanie pre **chovy hospodárskych zvierat a akvakultúru**

- **Odkazy** na iné právne predpisy EÚ a Kyjevský protokol zdynamizujú zoznam znečisťujúcich látok a prahových hodnôt pre podávanie správ (revízia prostredníctvom delegovaných aktov).
- **Hierarchia merania, výpočtu a odhadu** pri oznamovaní údajov

2021: Nová webová stránka - Portál priemyselných emisií



The screenshot displays the user interface of the European Industrial Emissions Portal. At the top, a teal navigation bar contains the portal's logo, a menu with links for HOME, EXPLORE, ANALYSE, DOWNLOAD, POLLUTANTS, and ABOUT, and logos for the European Commission and the European Environment Agency. On the left side, a vertical teal bar features the European Environment Agency logo. The main content area is divided into two sections. The left section, titled 'Quick filters', includes four filter categories: 'Reporting year' with a dropdown menu set to '2022', 'Country' with a dropdown menu set to 'Slovakia', 'Industrial sector' with a dropdown menu set to 'Select industrial sector', and 'Facility type' with two checkboxes for 'EPRTR' and 'NONEPRTR'. Below this is the 'Installation type' section with two checkboxes for 'IED' and 'NONIED'. The right section is a map of Europe showing the geographical distribution of industrial facilities. A dense cluster of green circular markers is visible in the eastern part of Europe, specifically over Slovakia, indicating the location of the filtered data.

Sektorová pôsobnosť - príloha I (Činnosti)

IED

MCPD

Kyiv Protocol

| | Activity | Capacity Threshold |
|---|---|---|
| 1 | Activities listed in Annex I to Directive 2010/75/EU | Above the applicable capacity thresholds set out in Directive 2010/75/EU |
| 2 | Activities listed in Annex Ia to Directive 2010/75/EU | Above the applicable capacity thresholds set out in Directive 2010/75/EU |
| 3 | Activities referred to in Article 2 of Directive (EU) 2015/2193 (where not covered by Annex I to Directive 2010/75/EU) | Combustion plants with a rated thermal input of at least 20 MW and below 50 MW |
| 4 | Underground mining and related operations, including the extraction of crude oil or gas either onshore or offshore (where not covered by Annex I to Directive 2010/75/EU) | No capacity threshold (all installations are subject to reporting) |
| 5 | Opencast mining and quarrying (where not covered by Annex I to Directive 2010/75/EU) | Where the surface of the area effectively under extractive operation equals 25 hectares |
| 6 | Urban waste water treatment plants | With a capacity of 100 000 population equivalents or more |
| 7 | Feed-based aquaculture | Exceeding an annual production capacity of 500 tonnes |
| 8 | Installations for the building and/or dismantling of ships, and for the painting or removal of paint from ships | With a capacity for ships 100 m long |
| 9 | Electrolysis of water for production of hydrogen | Industrial scale production |

Ďakujem za pozornosť