



OPERAČNÝ PROGRAM
INFORMATIZÁCIA SPOLOČNOSTI

TVORÍME VEDOMOSTNÚ SPOLOČNOSŤ
Európsky fond regionálneho rozvoja



Riadiaci orgán OPIS



MINISTERSTVO FINANCIÍ
SLOVENSKEJ REPUBLIKY

Sprostredkovateľský orgán OPIS



EURÓPSKA ÚNIA

Register priestorových informácií

Informatívne podujatie 5. 8. 2015

František Pálka
projektový manažér



Ministerstvo životného prostredia
Slovenskej republiky

Konzorcium dodávateľov:



SEVITECH



OPERAČNÝ PROGRAM
INFORMATIZÁCIA SPOLOČNOSTI

TVORÍME VEDOMOSTNÚ SPOLOČNOSŤ
Európsky fond regionálneho rozvoja



Riadiaci orgán OPIS



MINISTERSTVO FINANCIÍ
SLOVENSKEJ REPUBLIKY

Sprostredkovateľský orgán OPIS



EURÓPSKA ÚNIA

Agenda

- Definícia projektu RPI
- Integrované závislosti – OPIS projekty
- Harmonogram projektu RPI

Projekt:

Register priestorových informácií
(ITMS 21110120051)



Ministerstvo životného prostredia
Slovenskej republiky



SEVITECH



OPERAČNÝ PROGRAM
INFORMATIZÁCIA SPOLOČNOSTI

TVORÍME VEDOMOSTNÚ SPOLOČNOSŤ
Európsky fond regionálneho rozvoja



Riadiaci orgán OPIS



MINISTERSTVO FINANCIÍ
SLOVENSKEJ REPUBLIKY

Sprostredkovateľský orgán OPIS



EURÓPSKA ÚNIA

Definícia projektu

Projekt:

Register priestorových informácií
(ITMS 21110120051)



Ministerstvo životného prostredia
Slovenskej republiky



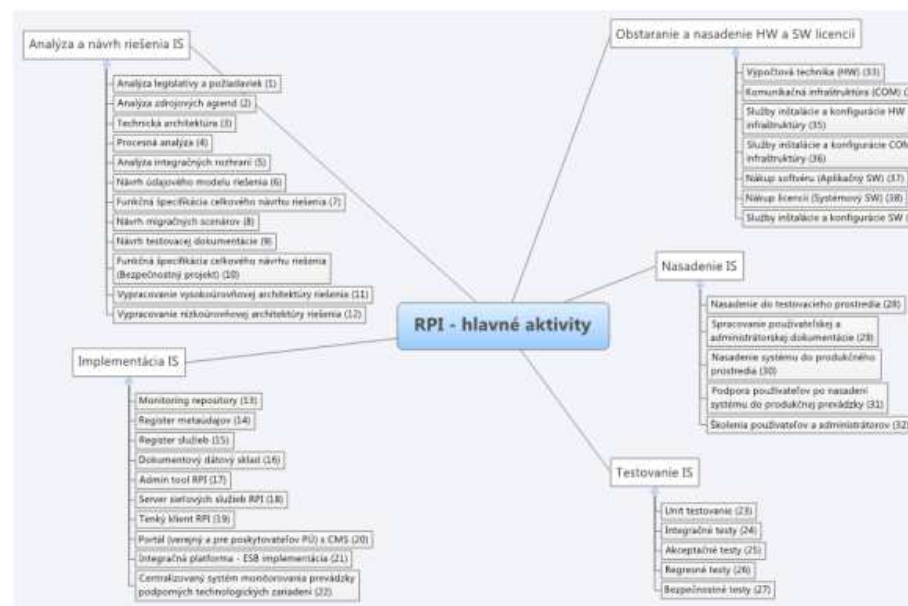
SEVITECH

Ciele projektu

- Vytvorenie RPI ako jednotného a údajovo konzistentného zdroja údajov o všetkých priestorových informáciách, ktoré budú použiteľné pre potreby štátnych orgánov, orgánov samosprávy, fyzické a právnické osoby a jeho uvedenie do prevádzky
- Špecifické ciele:
 - vybudovať integračné rozhrania pre existujúce **zdrojové registre poskytovateľov** priestorových údajov
 - implementovať služby RPI pre **sprístupnenie údajov** prostredníctvom RPI
 - vytvoriť integračné rozhranie pre **pripojenie RPI na ostatné ISVS**
 - implementovať **eGovernment služby ako aj služby IS**
- **Projekt je financovaný Európskou úniou z prostriedkov Európskeho fondu regionálneho rozvoja prostredníctvom Operačného programu informatizácia spoločnosti.**

Predmet projektu – rôzny prístup

- Štúdiá uskutočniteľnosti
- Výzva na predkladanie žiadosti
- Opis predmetu zákazky (Technická dokumentácia) – Súťažné podklady
 - Ponuka dodávateľov z VO
 - Zmluva
 - Rozpočet projektu
- Architektúrny pohľad
- Výstupy k usmerneniam SORO OPIS
- **Vytvorenie eGov služieb**
 - Služieb IS (Meta IS)



Predmet projektu – vytvorenie 9 eGov služieb

- Registrácia povinnej osoby
 - **služba IS 48449 Žiadosť o registráciu v Registri priestorových údajov**
- Registrácia súboru priestorových údajov
- Registrácia služby priestorových údajov
- Služby metaúdajov
 - **služba IS 48453 Import metaúdajového záznamu**
- Vyhľadávacie služby
- Zobrazovacie služby
- Ukladacie služby
- Transformačné služby súborov priestorových údajov
- Služby monitoringu a reportingu

Naplnenie cieľov
projektu OPIS



OPERAČNÝ PROGRAM
INFORMATIZÁCIA SPOLOČNOSTI

TVORÍME VEDOMOSTNÚ SPOLOČNOSŤ
Európsky fond regionálneho rozvoja



Riadiaci orgán OPIS



MINISTERSTVO FINANCIÍ
SLOVENSKEJ REPUBLIKY

Sprostredkovateľský orgán OPIS



EURÓPSKA ÚNIA

Integračné závislosti – OPIS projekty

Projekt:

Register priestorových informácií
(ITMS 21110120051)



Ministerstvo životného prostredia
Slovenskej republiky



SEVITECH

Integračné závislosti – OPIS projekty

- **Integračné role**
 - RPI „poskytovateľ služieb“ = slúžiacich aj na konzumovanie údajov z iných ISVS (CSW)
 - RPI „konzument služieb“ = nevyhnutných na zabezpečenie poskytovania vlastných služieb (RA, RPO, RFO, UPVS, ESKN-ZBGIS)
- **Integračné závislosti PgK OPIS**
 - Identifikované podľa Žiadosti o NFP (opis projektu)
 - Aj „všeobecné formulácie“ ohľadne integrácie základných registrov posudzované ako integračná závislosť
 - Celkovo evidovaných 20 integračných závislostí – z toho (stav 23.7.2015):
 - Zrušené - 2 (VUCBB, ES OEV)
 - Avizované zrušenie - 13
 - Neuvedené - 5 (VUC KE, VUC PO, IS SUSR, KIS, KIS2)

Integračné závislosti – usmernenie č. 14/2014 SORO OPIS

- Rola konzumenta služieb
 - Model využívaných služieb (identifikácia)
 - Dohoda o integračnom zámere
 - Model využívaných služieb (zoznam chýbajúcich funkcionalít)
 - Integračný technický návrh
- Rola poskytovateľa služieb
 - Integračný manuál
 - Integračný SLA kontrakt - šablóna
- Spoločné
 - Špecifikácia prepojenia infraštruktúry

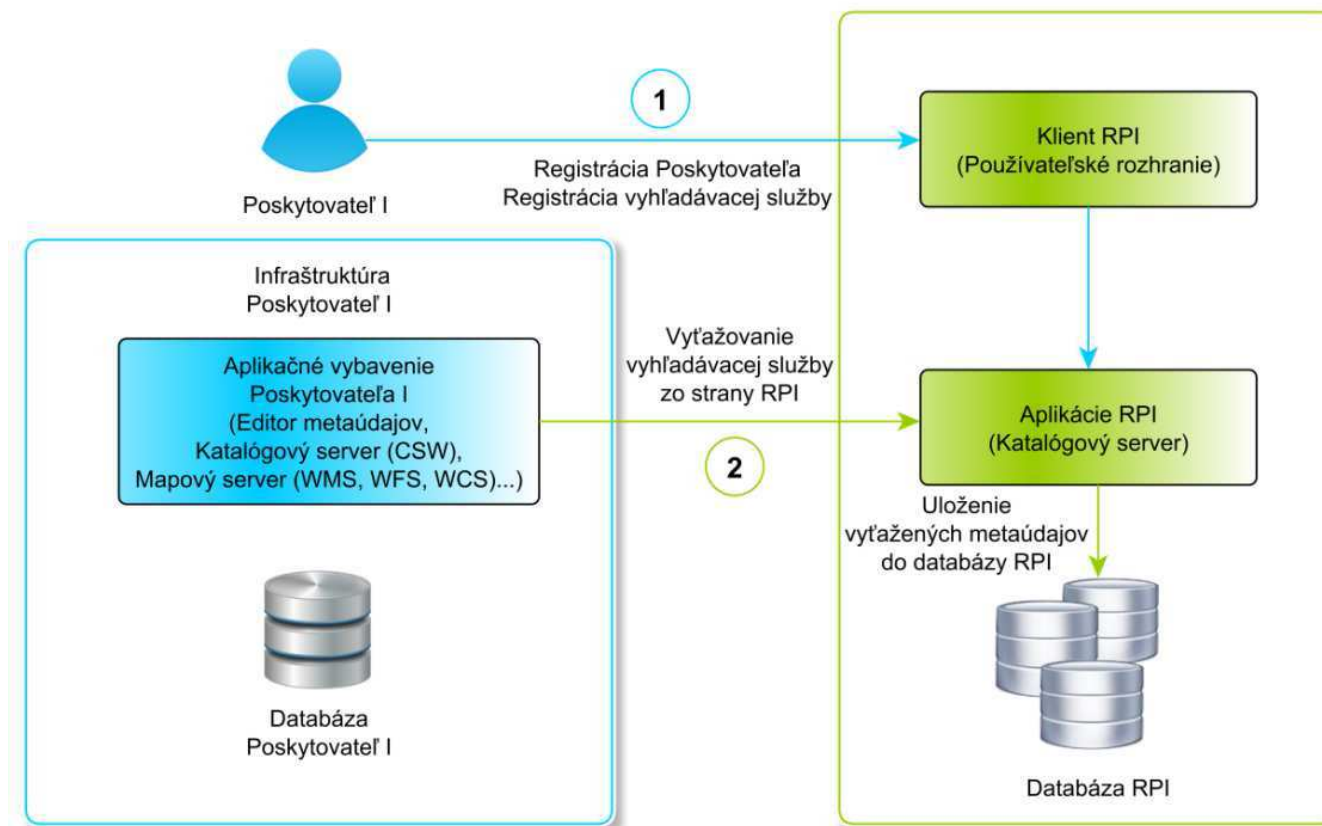
Integračné závislosti – prístup k identifikácii možnej integrácie

- RPI ako zdroj informácií
 - Príklad projekt ESMO: probačnomediačný úradník potrebuje získať informácie, kto v SR produkuje a poskytuje priestorové informácie o rozmiestnení škôl z dôvodu, že pre IS ESMO potrebuje získať podkladové mapy pre definovanie zakázaných zón pohybu odsúdených osôb.
 - Nenaplnený predpoklad, že IS RPI bude obsahovať aj priestorové údaje
 - informácia o možnej integrácii na ES KN ZB GIS (alternatíva) v zmysle listu MF SR č. MF/012875/2014-1753 zo dňa 09.04.2014
- RPI ako prijímateľ informácií
 - Povinnosti vyplývajúce zo zákona 3/2010 o NIPI – zhromažďovanie, uchovávanie a poskytovanie informácií o súboroch a službách priestorových údajov + definícia pre určenie „povinných osôb“
 - Povinné osoby, ktoré realizujú OPIS projekt, ktorého súčasťou je dodávka alebo integrácia existujúceho GIS/MIS zabezpečia integračné rozhrania pre poskytovanie metaúdajov
 - **stanovisko PgK OPIS – nejde o realizáciu integrácii v zmysle Žiadostí o NFP**

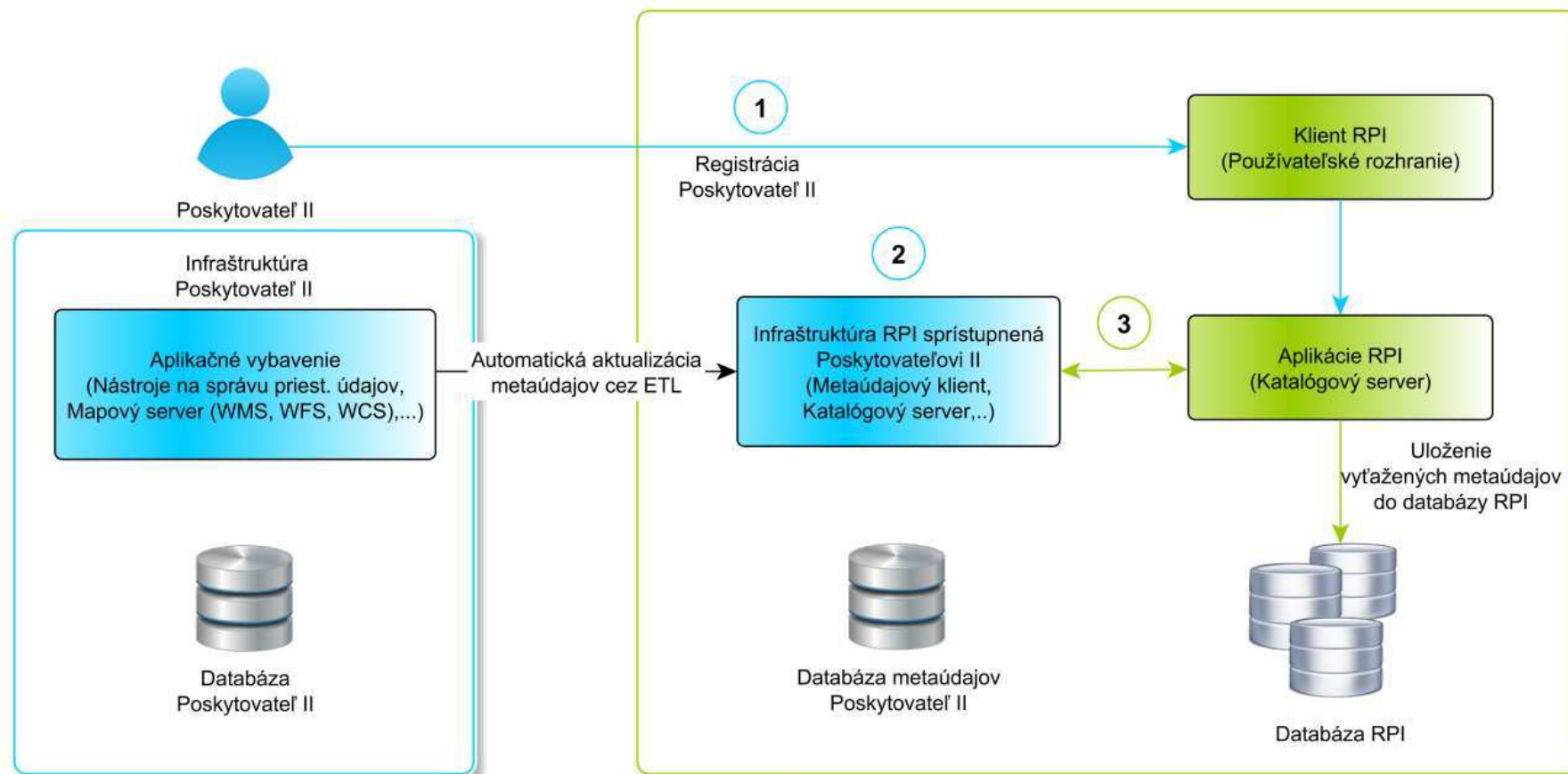
Integračné závislosti – Povinné osoby (§3 NIPI)

- **Vybudovanie informačného systému RPI**
 - umožní efektívne naplnenie súvisiacich povinností aj takým subjektom, ktoré nemajú dostatok finančných prostriedkov na vybudovanie vlastného informačného systému na zhromažďovanie, uchovávanie a poskytovanie informácií o súboroch a službách priestorových údajov.
- **Za povinné osoby v zmysle § 3 ods. 1 Zákona o NIPI sú považované:**
 - ústredný orgán štátnej správy, miestny orgán štátnej správy, vyšší územný celok a obec (ďalej len „orgán verejnej správy“),
 - právnická osoba zriadená zákonom a právnická osoba založená alebo zriadená orgánom verejnej správy podľa osobitného predpisu, ktorá plní verejné úlohy,
 - fyzická osoba – podnikateľ a právnická osoba, ktorá plní úlohy na základe zmluvy s povinnými osobami podľa písmen a) a b),
 - **pričom musia byť naplnené aj podmienky §3 ods. 2 Zákona o NIPI.**

RPI – poskytovateľ služieb „Integračný variant 1“



RPI poskytovateľ služieb „Integračný variant 2“





OPERAČNÝ PROGRAM
INFORMATIZÁCIA SPOLOČNOSTI

TVORÍME VEDOMOSTNÚ SPOLOČNOSŤ
Európsky fond regionálneho rozvoja



Riadiaci orgán OPIS



MINISTERSTVO FINANCIÍ
SLOVENSKEJ REPUBLIKY

Sprostredkovateľský orgán OPIS



EURÓPSKA ÚNIA

Harmonogram projektu RPI

Projekt:

Register priestorových informácií
(ITMS 21110120051)



Ministerstvo životného prostredia
Slovenskej republiky



SEVITECH

Harmonogram projektu – pôvodne plánované termíny

- Zmluva o poskytnutí NFP
5/2014 - 9/2015

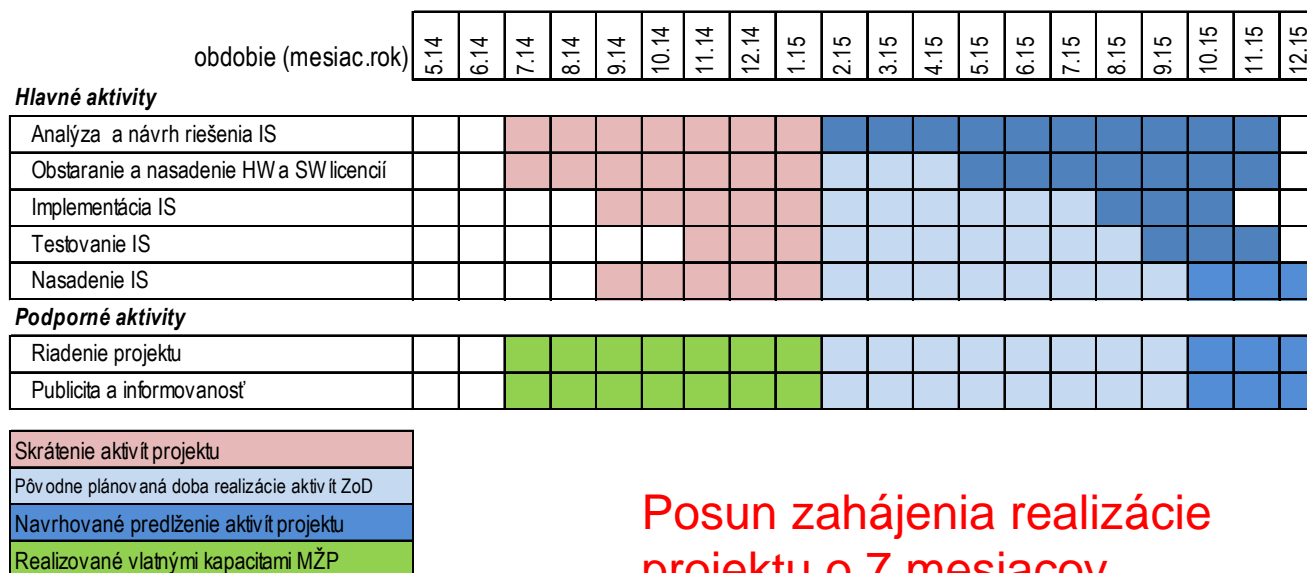
	obdobie (mesiac.rok)																		
	5.14	6.14	7.14	8.14	9.14	10.14	11.14	12.14	1.15	2.15	3.15	4.15	5.15	6.15	7.15	8.15	9.15	10.15	11.15
Hlavné aktivity																			
Analýza a návrh riešenia IS																			
Obstaranie a nasadenie HW a SW licencií																			
Implementácia IS																			
Testovanie IS																			
Nasadenie IS																			
Podporné aktivity																			
Riadenie projektu																			
Publicita a informovanosť																			

- Verejné obstarávanie
7/2014 - 9/2015

	obdobie (mesiac.rok)																		
	5.14	6.14	7.14	8.14	9.14	10.14	11.14	12.14	1.15	2.15	3.15	4.15	5.15	6.15	7.15	8.15	9.15	10.15	11.15
Hlavné aktivity																			
Analýza a návrh riešenia IS																			
Obstaranie a nasadenie HW a SW licencií																			
Implementácia IS																			
Testovanie IS																			
Nasadenie IS																			
Podporné aktivity																			
Riadenie projektu																			
Publicita a informovanosť	<i>nie je predmetom dodávky v zmysle ZoD</i>																		

Harmonogram projektu – zmena harmonogramu

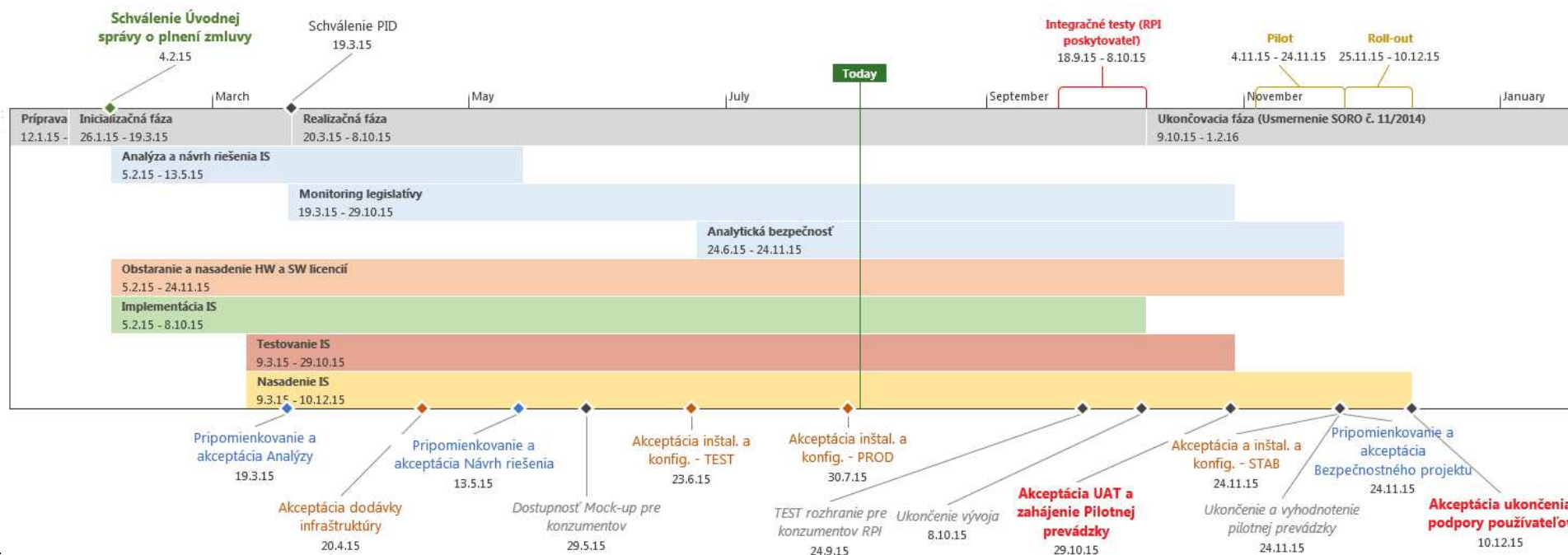
- Skutočné zahájenie realizácie hlavných aktivít projektu
2/2015 – 9/2015
- Žiadosť o povolenie zmeny v projekte
2/2015 – **12/2015** (schvaľovanie na strane SORO OPIS)



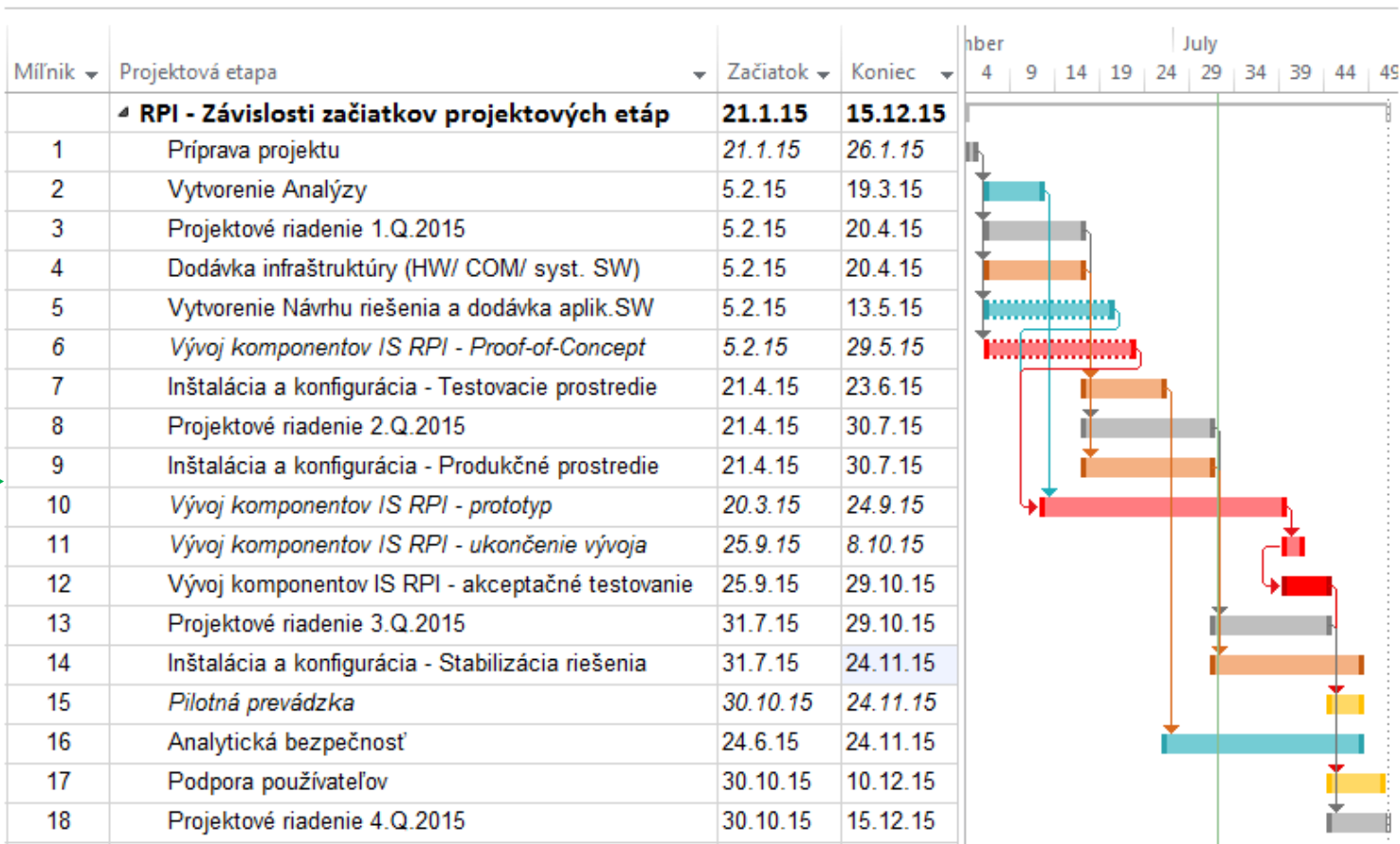
Posun zahájenia realizácie
projektu o 7 mesiacov

Návrh harmonogramu projektu – časová os

- Akceptácia UAT a zahájenie Pilotu - **29.10.2015**
- Zavedenie do prevádzky (Roll-out) – **25.11.2015**
- Akceptácia a ukončenie podpory používateľov – **10.12.2015**



Etapy a míľniky projektu



Ukončenie projektu formou „fázovania“?

- Riziko skutočného termínu nadobudnutia účinnosti novely zákona 3/2010 o NIPI
 - Povinnosť podľa Zmluvy o NFP zabezpečiť legislatívu pre prevádzkovanie eGov služieb
 - Aktuálne prebieha MPK - predpoklad účinnosti od 15.12.2015
 - Do konca roku 2015 nebude časovo možné zrealizovať etapu Podpora používateľov
 - Ak nebude dodržaný termín 15.12.2015, nebude časový priestor na zrealizovanie zmeny v projekte, ktoré eliminujú dopady rizika
- 4.8.2015 prijaté rozhodnutie Riadiaceho výboru projektu RPI o stratégii riešení rizika
 - „Zredukovať“ – proaktívne znížiť dopad alebo pravdepodobnosť rizika
 - **Začať aktivity smerujúce k fázovaniu projektu**



OPERAČNÝ PROGRAM
INFORMATIZÁCIA SPOLOČNOSTI

TVORÍME VEDOMOSTNÚ SPOLOČNOSŤ
Európsky fond regionálneho rozvoja



Riadiaci orgán OPIS



MINISTERSTVO FINANCIÍ
SLOVENSKEJ REPUBLIKY

Sprostredkovateľský orgán OPIS



EURÓPSKA ÚNIA

Ďakujem za pozornosť

frantisek.palka@sevitech.sk

Projekt:

Register priestorových informácií
(ITMS 21110120051)



Ministerstvo životného prostredia
Slovenskej republiky



SEVITECH



OPERAČNÝ PROGRAM
INFORMATIZÁCIA SPOLOČNOSTI

TVORÍME VEDOMOSTNÚ SPOLOČNOSŤ
Európsky fond regionálneho rozvoja



Riadiaci orgán OPIS



MINISTERSTVO FINANCIÍ
SLOVENSKEJ REPUBLIKY

Sprostredkovateľský orgán OPIS



EURÓPSKA ÚNIA

Podklady

Projekt:

Register priestorových informácií
(ITMS 21110120051)



Ministerstvo životného prostredia
Slovenskej republiky



SEVITECH

Služby RPI – meta IS

Služby RPI	sluzba_egov_7329	sluzba_egov_7330	sluzba_egov_7331	sluzba_egov_7332	sluzba_egov_7326	sluzba_egov_7327	sluzba_egov_7328	sluzba_egov_7336	sluzba_egov_7335
	Registrácia povinnej osoby	Registrácia súboru priestorových údajov	Registrácia služby priestorových údajov	Služby metaúdajov	Vyhľadávacie služby	Zobrazovacie služby	Ukladacie služby	Transformačné služby súborov priestorových údajov	Služby monitoringu a reportingu
sluzba_is_48449	Žiadosť o registráciu v Registri priestorových údajov	x							
sluzba_is_48443	Aktualizácia údajov zaregistrovaného používateľa	x							
sluzba_is_48454	Zaslanie informácie o registrácii	x							
sluzba_is_48456	Žiadosť o registráciu súboru priestorových údajov		x						
sluzba_is_48457	Poskytnutie prepojenia		x			x	x		
sluzba_is_48458	Zaslanie informácie o registrácii súboru priestorových údajov		x						
sluzba_is_48440	Žiadosť o registráciu služby priestorových údajov			x					
sluzba_is_48450	Validácia registrovanej služby priestorových údajov			x					
sluzba_is_48451	Zaslanie informácie o registrácii služby priestorových údajov			x					
sluzba_is_48452	Vytvorenie metaúdajového záznamu				x				
sluzba_is_48453	Import metaúdajového záznamu				x				
sluzba_is_48455	Validácia metaúdajového záznamu				x				
sluzba_is_48459	Registrácia metaúdajového záznamu				x				
sluzba_is_48441	Vyhľadávanie metaúdajového záznamu					x			
sluzba_is_48442	Vyhľadávanie súboru priestorových informácií					x			
sluzba_is_48444	Zobrazenie metaúdajového záznamu						x		
sluzba_is_48446	Zobrazenie súboru priestorových údajov						x		
sluzba_is_48447	Uloženie súboru priestorových údajov							x	
sluzba_is_48467	Transformácia súboru priestorových informácií (KN-ZB GIS)								x
sluzba_is_48468	Poskytnutie prepojenia na transformačnú službu								x
sluzba_is_48469	Služby monitoringu								x
sluzba_is_48470	Služby reportingu								x