

Lesné typy biotopov národného významu

**podklad pre účely prehodnotenia
chránených území**

Marián Jasík, Pavol Polák

Odborný seminár zameraný na prezentáciu návrhu kritérií prehodnotenia chránených území
Bratislava, 02.12.2011, VÚVH

Krok 1: Vymedzenie odprírodných lesov

(v chránených územiach okrem MCHÚ a území NATURA 2000)

výsledok: **červená vrstva lesov** v šedej zóne

Základným hodnotiacim kritériom – pôvodnosť drevinového zloženia (jeho ohrozenosť/udržateľnosť)

Limit zastúpenia nepôvodných drevín

Agát biely – zaradené boli porasty s výskytom agátu viac ako 10% t.j. **AG ≥ 10%** - **hlavne Cerová vrchovina**

Borovica čierna BC ≥ 20% - **hlavne Malé Karpaty (predovšetkým Čachtické Karpaty)**

Šľachtené topole TI, TR > 20% - **hlavne Dunajské Luhy**

Ostatné introdukované ihličnaté dreviny (duglaska, vejmutovka, smrek pichľavý, jedľa obrovská, borovica Banksova ...) **OI ≥ 10%**
hlavne Kysuce

Listnaté introdukované dreviny (gaštan, pagaštan, orechy, platany ...) **LI ≥ 20%** - **hlavne Ponitrie**

Ostatné listnaté introdukované dreviny (dub červený, javor americký, javorovec, pajaseň...) **OL > 10%** - **hlavne OP Bukovské vrchy**

Limit zastúpenia pôvodných drevín

Smrek obyčajný (okrem prir. výskytu typov biotopov s prevahou smreka – Ls9, Ls7, Ls8)

- biotop **Ls5.2** v rámci prirodzeného areálu smreka, kde **BK ≤ 20 %** a **SM > 60%**

hlavne Poľana, Kysuce.....

- ostatné biotopy v rámci prirodzeného areálu smreka, kde **SM > 60%**

hlavne Kysuce – rozsiahle plochy

- biotop **Ls5.2** mimo prirodzeného areálu smreka, kde **BK ≤ 20 %**, **SM ≥ 30%**

roztrúsene v celej posudzovanej oblasti

- ostatné typy biotopov mimo prirodzeného areálu smreka, kde **SM ≥ 20%**

hlavne Malé Karpaty (predovšetkým Čachtické Karpaty)

Smrekovec opadavý

- lesy v rámci prirodzeného areálu smrekovca, kde **SC > 50%**

hlavne v Popradskej a Liptovskej kotline

- lesy mimo prirodzeného areálu smrekovca, kde **SC ≥ 20%**

Biele Karpaty

Borovica lesná (okrem prir. výskytu typov biotopov s prevahou borovice - Ls6, Ls7)

- biotopy v rámci prirodzeného areálu borovice, kde **BO > 60%**

Kysuce, Kozie chrby

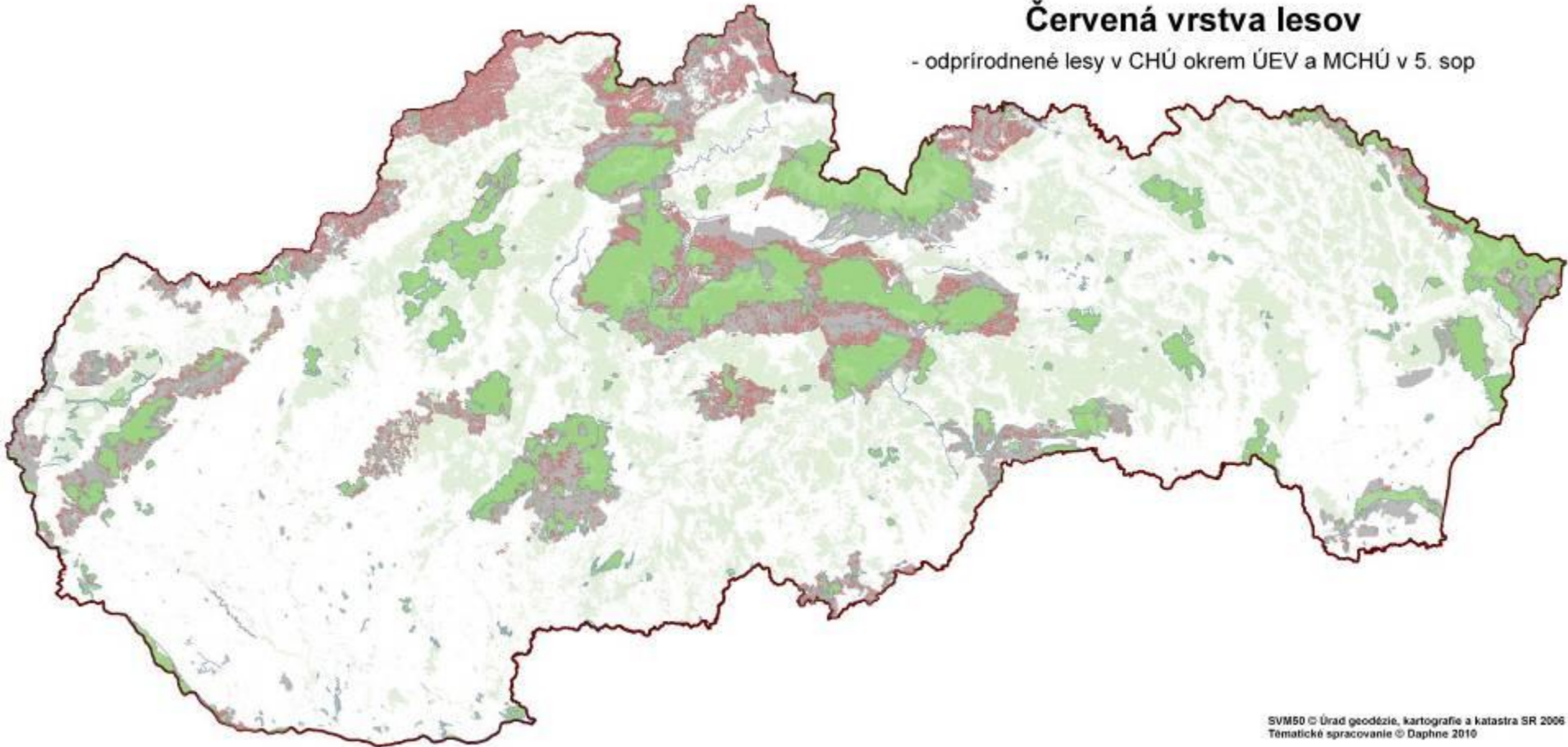
- biotopy mimo prirodzeného areálu borovice, kde **BO ≥ 20%**

Malé Karpaty, Ponitrie

Borovica limbová

Červená vrstva lesov

- odprírodnené lesy v CHÚ okrem ÚEV a MCHÚ v 5. sop



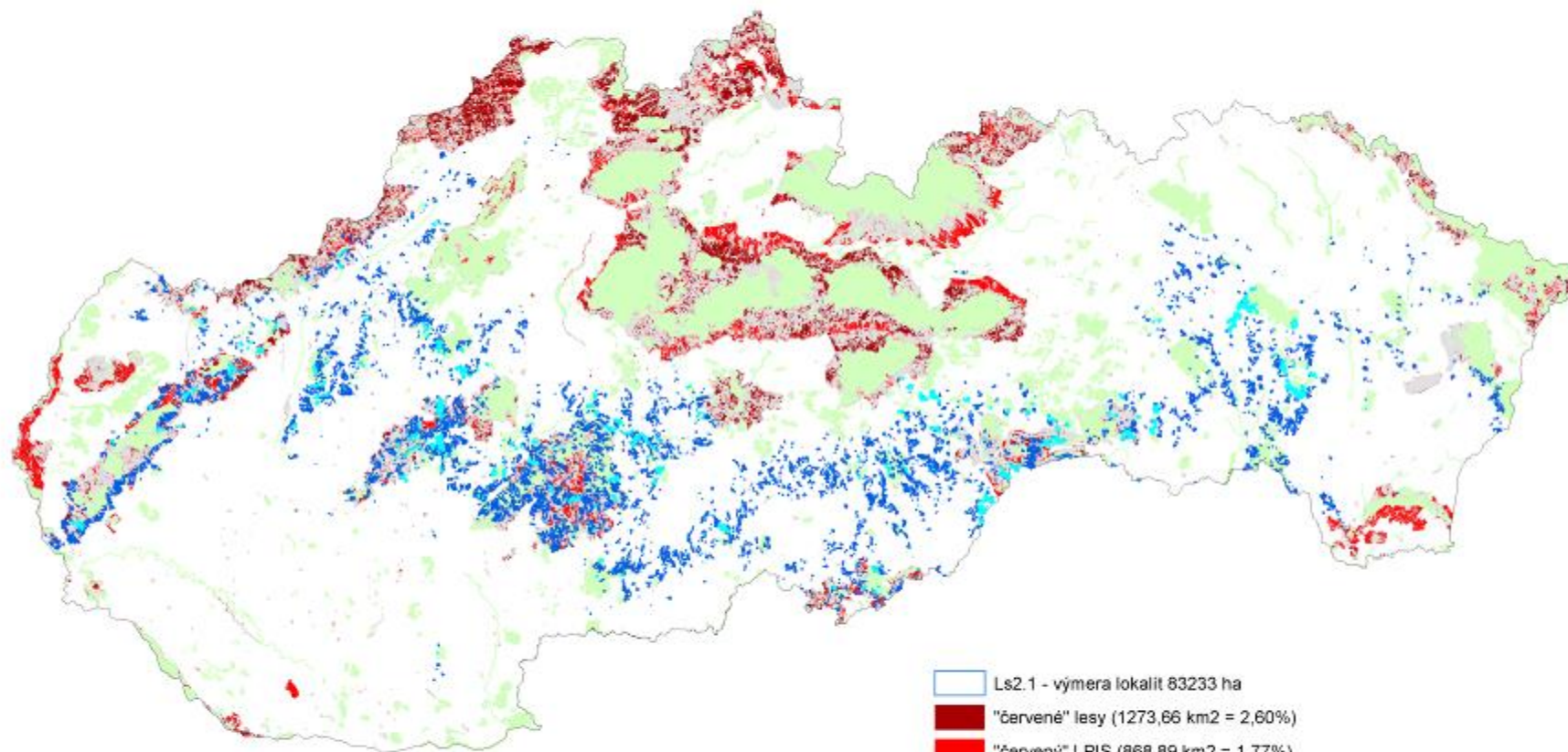
Krok 2: Zhodnotenie výskytu lesných typov biotopov národného významu







- Ls2.1 Dubovo-hrabové lesy karpatské**
- Ls2.32 Dubovo-hrabové lesy lipové – časť B**
- Ls3.51 Sucho a kyslomilné dubové lesy – časť A**
- Ls6.1 Kyslomilné borovicové a dubovo-borovicové lesy**
- Ls6.3 Lesostepné borovicové lesy**
- Ls7.4 Slatinné jelšové lesy**
- Ls8 Jedľové a jedľovo-smrekové lesy**

Metodika hodnotenia národne významných typov biotopov v rámci územia Slovenska

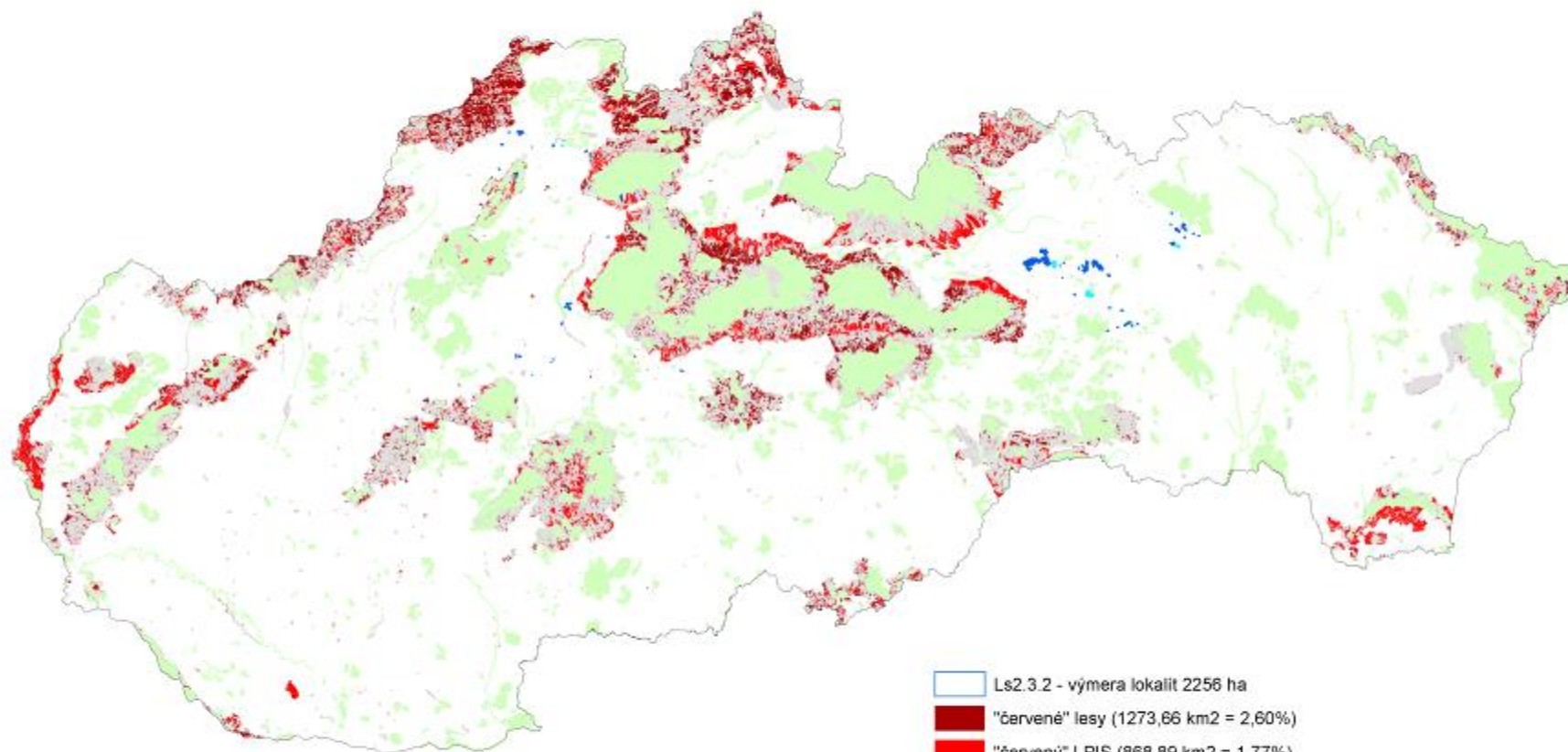
- 1. Presné zadefinovanie národne významných typov biotopov**
 - zadefinovanie biotopov z hľadiska ekológie (predovšetkým fytoecológie)
- 2. Zozbieranie doterajších poznatkov a dát o týchto biotopoch**
 - geobotanická mapa SR (Michalko 1987)
 - poznatky získané s vyčleňovania území NATURA 2000 (2004), hodnotenie priaznivého stavu biotopov (2006) a reportingu biotopov (2007)
 - centrálna databáza fytoecologických dát (BÚ SAV priebežne aktual.)
 - údaje z databáz ŠOP SR a NLC
 - výsledky rôznych mapovaní (národné a regionálne, vrátane prebiehajúcich)
 - publikované výskumy a literárne údaje (niektoré) ako aj nepublikované dáta od odborníkov
 - údaje sa nezískavali cieleným terénnym mapovaním !!!
- 3. Analýza výskytu národne významných biotopov na základe existujúcich znalostí**
 - v prostredí GIS sa dáta vyhodnocovali samostatne pre každý typ biotopu
 - vytvorili sa mapy distribúcie národne významných typov biotopov
 - na základe kritérií ohľadom drevinového zloženie, štruktúry, variability a ekológie biotopov sa vybrali najhodnotnejšie lokality - TOP lokality







Ls2.1 - Dubovo-hravobé lesy karpatské



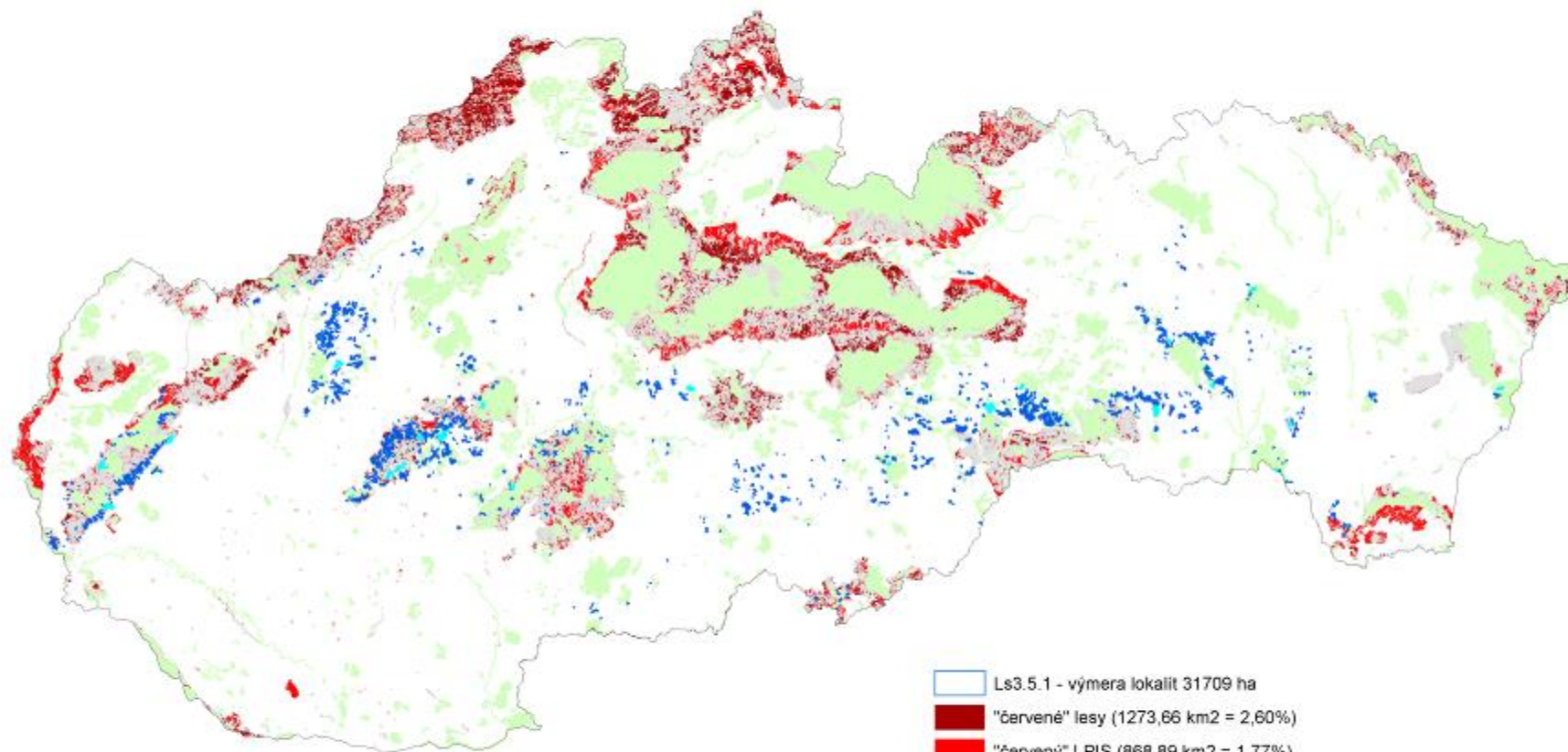
	Ls2.1 - výmera lokalit 83233 ha
	"červené" lesy (1273,66 km ² = 2,60%)
	"červený" LPIS (868,89 km ² = 1,77%)
	"červené" intravilány (361,37 km ² = 0,74%)
	zvyšok šedej zóny (3792,12 km ² = 7,74 %)
	SCI a Doplnky SPOLU: 7249,05 km ² = 14,77%

Ls2.3.2 - Dubovo-hrabové lesy lipové - část B



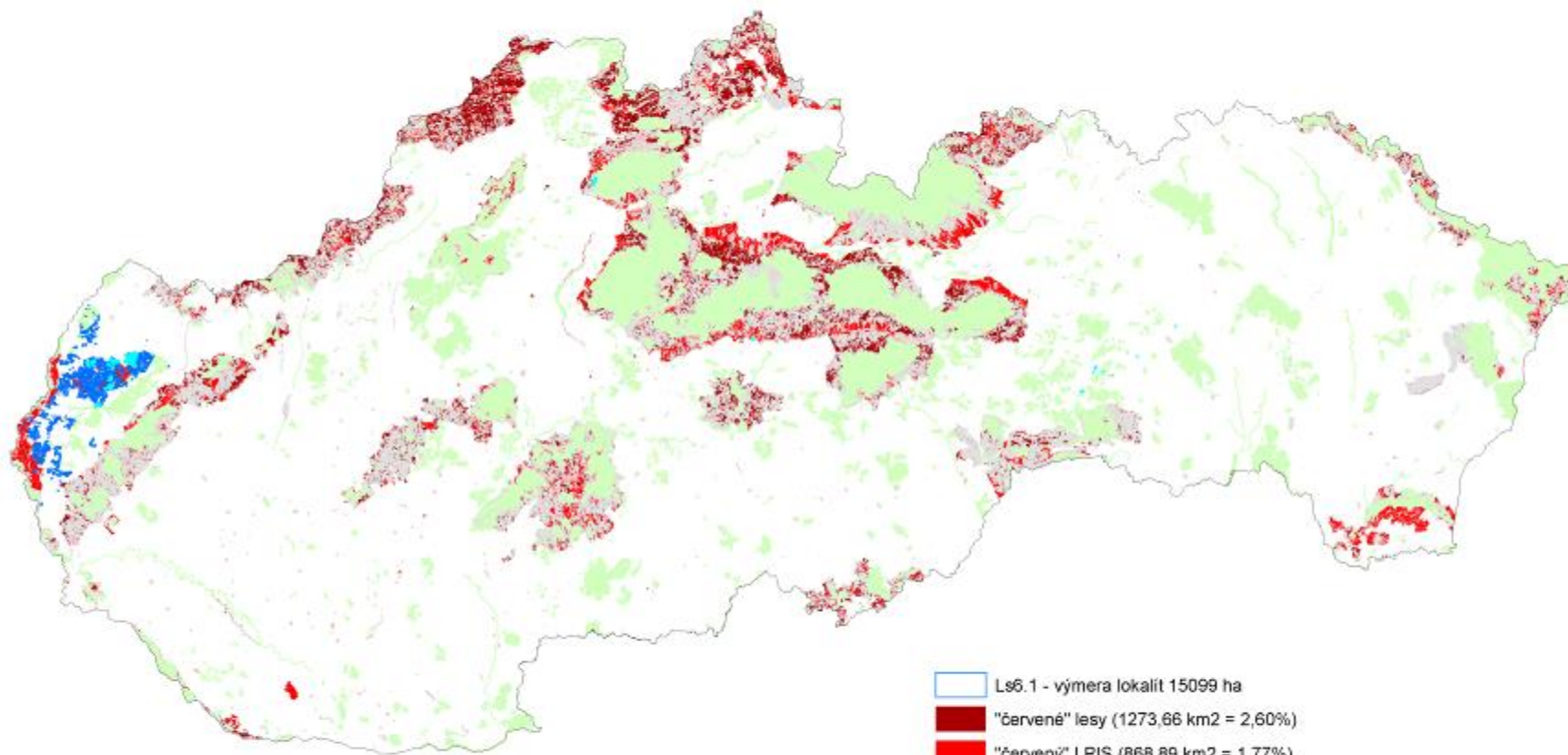
	Ls2.3.2 - výmera lokalit 2256 ha
	"červené" lesy (1273,66 km ² = 2,60%)
	"červený" LPIS (868,89 km ² = 1,77%)
	"červené" intravilány (361,37 km ² = 0,74%)
	zvyšok šedej zóny (3792,12 km ² = 7,74 %)
	SCI a Doplnky SPOLU: 7249,05 km ² = 14,77%







Ls3.5.1 - Sucho a kyslomilné dubové lesy - časť A



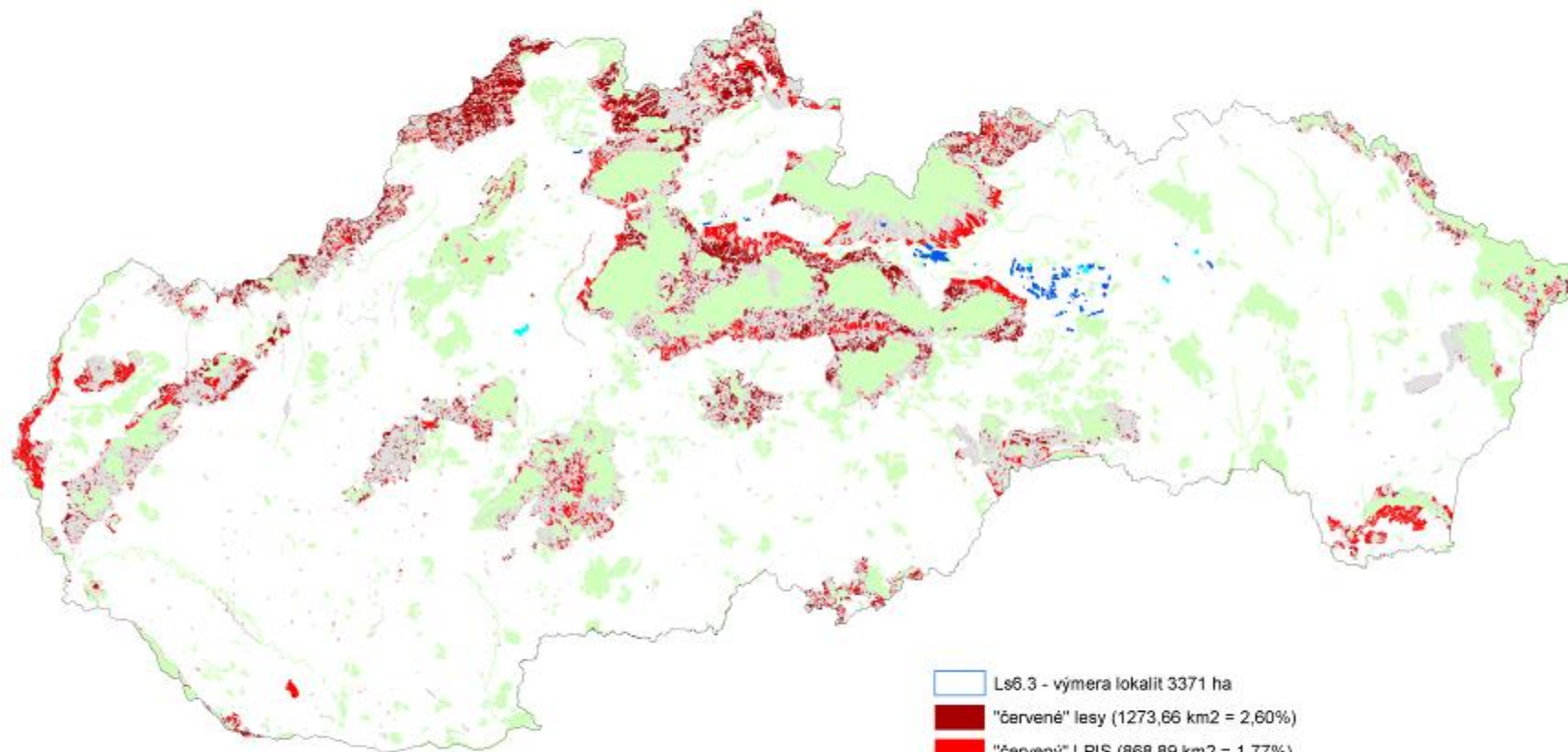
- Ls3.5.1 - výmera lokalit 31709 ha
- "červené" lesy (1273,66 km² = 2,60%)
- "červený" LPIS (868,89 km² = 1,77%)
- "červené" intravilány (361,37 km² = 0,74%)
- zvyšok šedej zóny (3792,12 km² = 7,74 %)
- SCI a Doplnky SPOLU: 7249,05 km² = 14,77%







Ls6.1 - Kyslomilné borovicové a dubovo-borovicové lesy



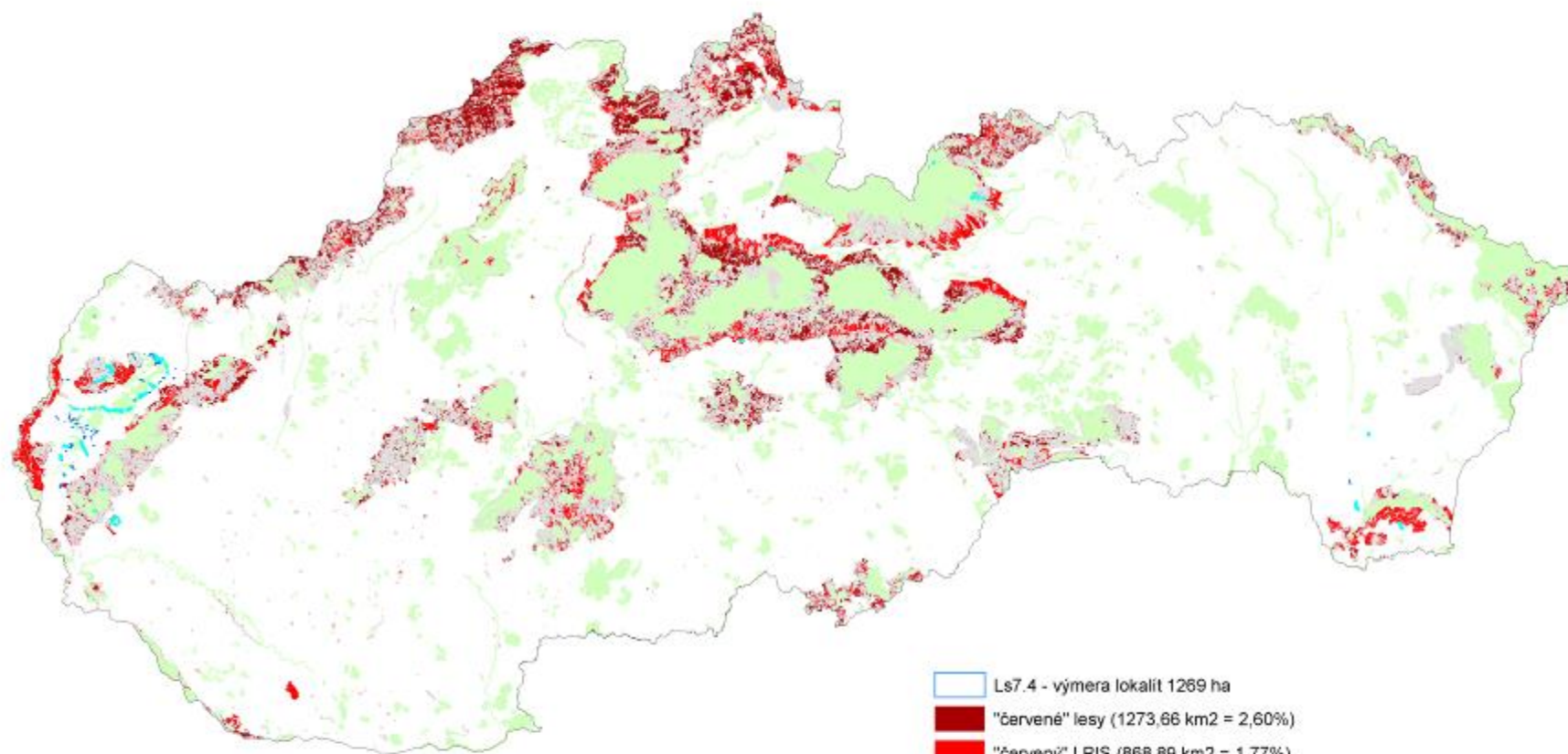
	Ls6.1 - výmera lokalít 15099 ha
	"červené" lesy (1273,66 km ² = 2,60%)
	"červený" LPIS (868,89 km ² = 1,77%)
	"červené" intravilány (361,37 km ² = 0,74%)
	zvyšok šedej zóny (3792,12 km ² = 7,74 %)
	SCI a Doplnky SPOLU: 7249,05 km ² = 14,77%

Ls6.3 - Lesostepné borovicové lesy



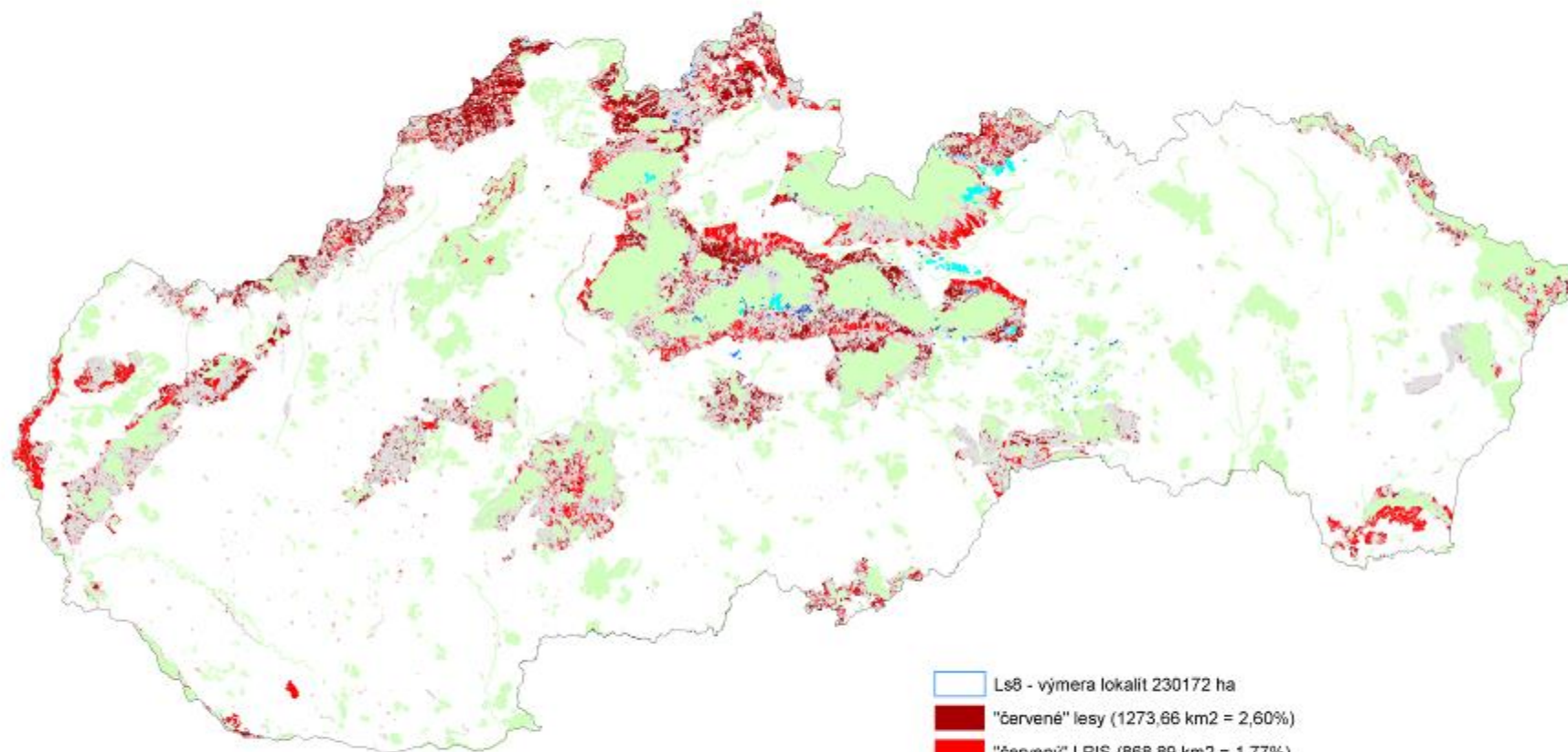
	Ls6.3 - výmera lokalit 3371 ha
	"červené" lesy (1273,66 km ² = 2,60%)
	"červený" LPIS (868,89 km ² = 1,77%)
	"červené" intravilány (361,37 km ² = 0,74%)
	zvyšok šedej zóny (3792,12 km ² = 7,74 %)
	SCI a Doplnky SPOLU: 7249,05 km ² = 14,77%







Ls7.4 - Slatinné jelšové lesy



- Ls7.4 - výmera lokalít 1269 ha
- "červené" lesy (1273,66 km² = 2,60%)
- "červený" LPIS (868,89 km² = 1,77%)
- "červené" intravilány (361,37 km² = 0,74%)
- zvyšok šedej zóny (3792,12 km² = 7,74 %)
- SCI a Doplňky SPOLU: 7249,05 km² = 14,77%

Ls8 - Jedľové a jedľovo-smrekové lesy



	Ls8 - výmera lokalít 230172 ha
	"červené" lesy (1273,66 km ² = 2,60%)
	"červený" LPIS (868,89 km ² = 1,77%)
	"červené" intravilány (361,37 km ² = 0,74%)
	zvyšok šedej zóny (3792,12 km ² = 7,74 %)
	SCI a Doplnky SPOLU: 7249,05 km ² = 14,77%

Ale.....

- analýza vychádza z dát aké boli k dispozícií – neboli k dispozícií všetky a sú nedostatočné (neprebehol základný zber)
- ďalšie neurčitosti – hodnotenie iba hlavnej etáže, nedostatočné zadefinovanie niektorých typov biotopov (najmä Ls8), nedostatočné poznatky o prirodzenom charaktere biotopov Ls2.32, Ls6.3
- obmedzené možnosti využitia – vytvorenie „hrubého obrazu“ kvality lesných ekosystémov v prehodnocovaných VCHÚ, nie je možné využiť na prehodnocovanie MCHÚ

AREÁL KONOPIŠKÁ
JE POD DOZOROM
RYBÁRSKEJ STRÁŽE
MO SRZ Robožík

Konopiška
okrajový chránený
prárodný areál

OK
OK
OK
OK

Ďakujeme za pozornosť!