



Súčasný stav a možnosti riešenia pripojenia obyvateľov Žitného ostrova na kanalizačné systémy

Ing. Peter Belica, CSc.,

Spolupracovníci: Ing. V. Velegová, Ing. K. Kozáková, Ing. M. Dubcová, PhD.,
Ing. M. Mihalíková, Mgr. V. Chudoba, PhD.



Žitný ostrov – faktory rozhodovania

Rozhodujúce faktory

- Urbanizované územie
- Obilnica Slovenska
- Veľkokapacitný zdroj pitných vôd

Neovplyviteľné faktory

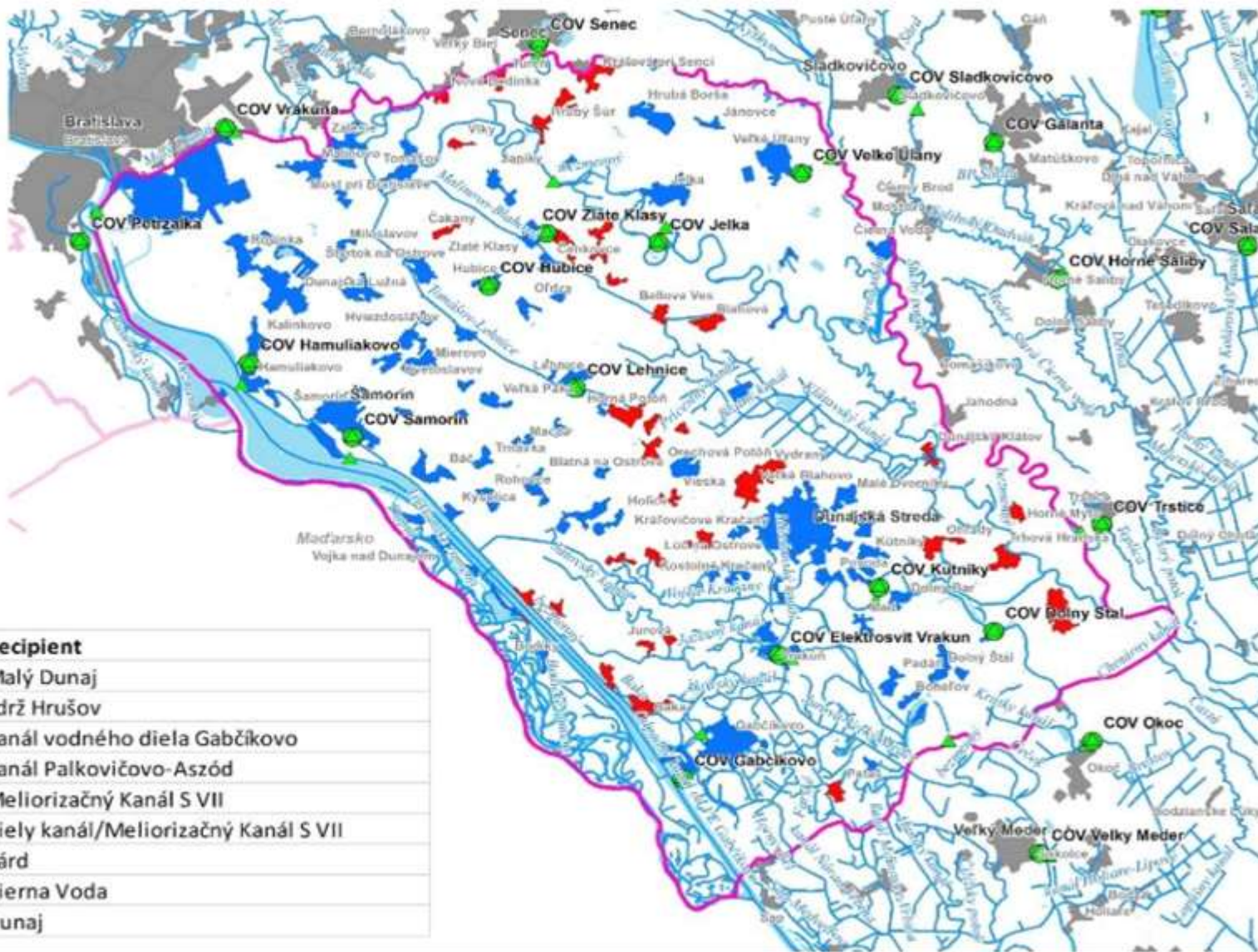
- Morfológia terénu
- Dostupnosť vhodného recipienta
- Sídlná štruktúra, demografia, charakter zástavby

Ovplyviteľné faktory

- Koncepčné riešenie, technické riešenie, náklady
- Kvalita vyčistených vôd, zaústenie do recipienta
- Nakladanie s zrážkovými vodami



Žitný ostrov





Nárast počtu obyvateľov v obciach na Žitnom ostrove

počet obyvateľov v CHVO ŽO

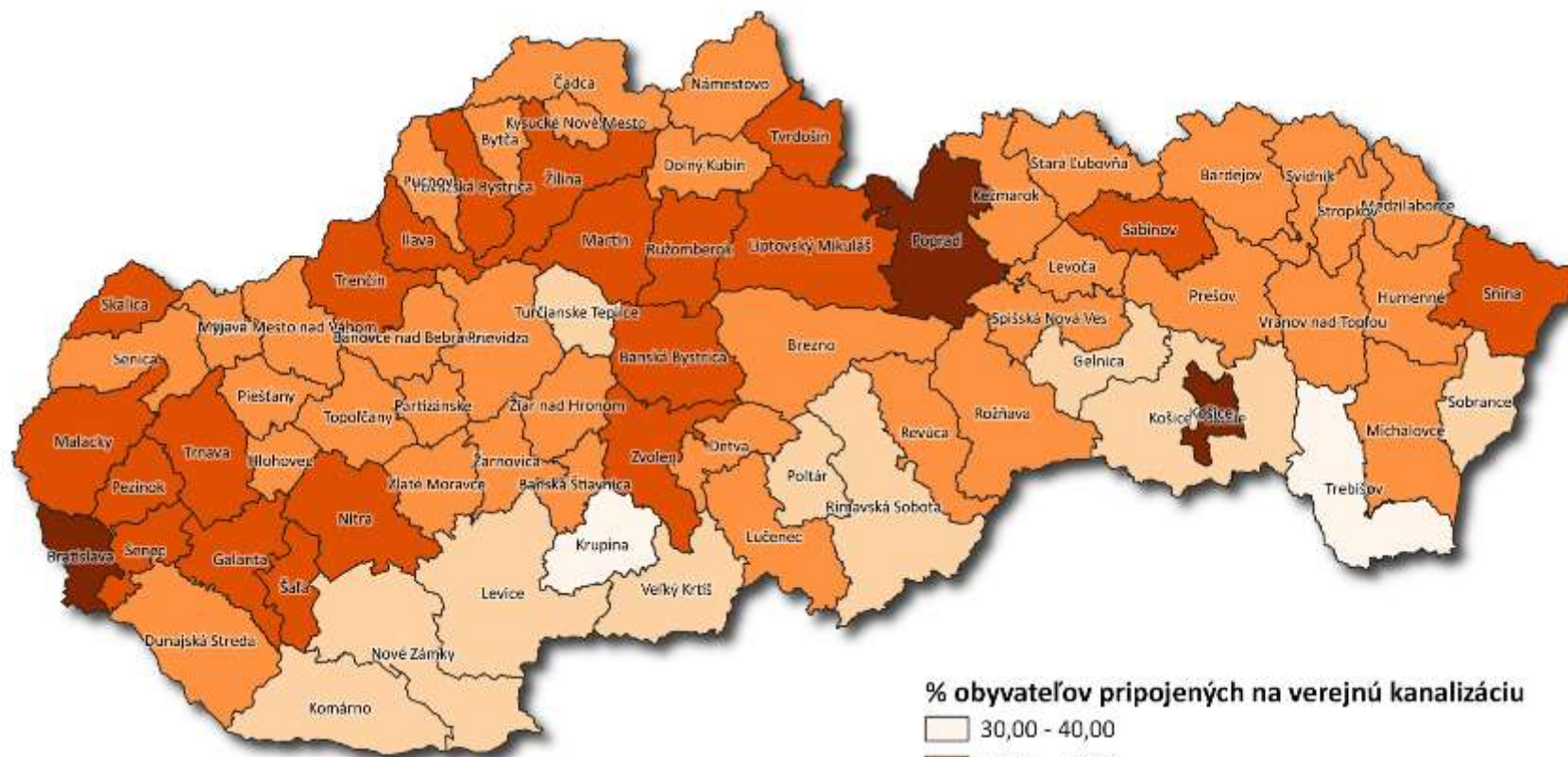




Stav v odvádzaní a čistení odpadových vôd – ŽO, DS

CHVO Žitný ostrov	Počet obcí	Počet obyvateľov k 30. 6. 2020 - stredný stav	Počet obyvateľov pripojených na SS (rok 2020)	% obyvateľov pripojených na stokovú sieť a ČOV (rok 2020)
do 500 obyv.	14	5 347	2 668	49,90
501 - 2 000 obyv.	41	43 780	17 980	41,07
2 001 - 10 000 obyv.	21	70 687	40 477	57,26
nad 10 000 obyv.	4	78 385	76 069	97,05
Celkovo	80	198 199	137 194	69,22

Podiel obyvateľov pripojených na verejnú kanalizáciu v roku 2020



% obyvateľov pripojených na verejnú kanalizáciu

30,00 - 40,00

40,01 - 50,00

50,01 - 70,00

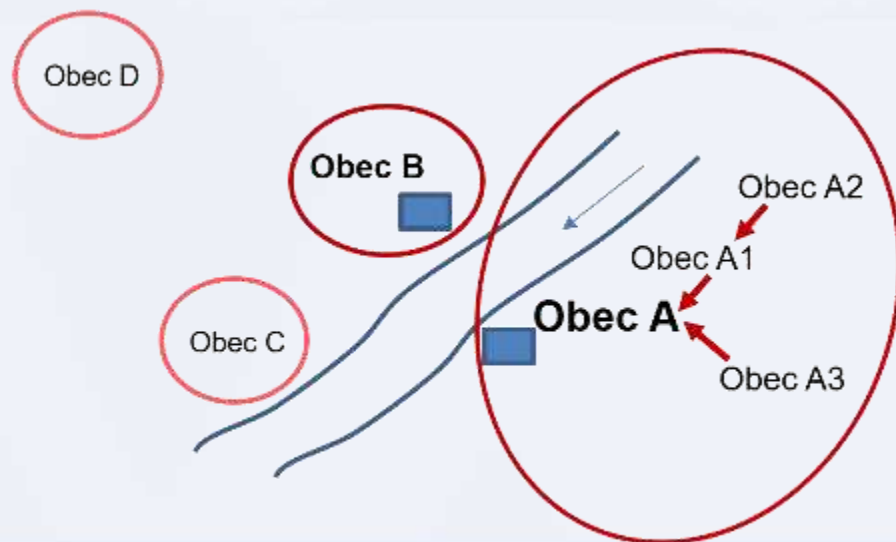
70,01 - 90,00

90,01 - 100,00



Kanalizačné systémy – Žitný ostrov

- **Kanalizačný systém** – spoločné odvádzanie OV z obcí vôd do spoločnej ČOV z jednej alebo viacerých aglomerácií (väčších alebo menších ako 2 000 EO)
- Akceptovanie **ekologických**, technologických, technických, ekonomických faktorov (ovplyvniteľných, neovplyvniteľných)
- Prioritne sa uvažuje s výstavbou gravitačnej kanalizácie
- Individuálny prístup k nakladaniu s dažďovými vodami a malým zdrojom





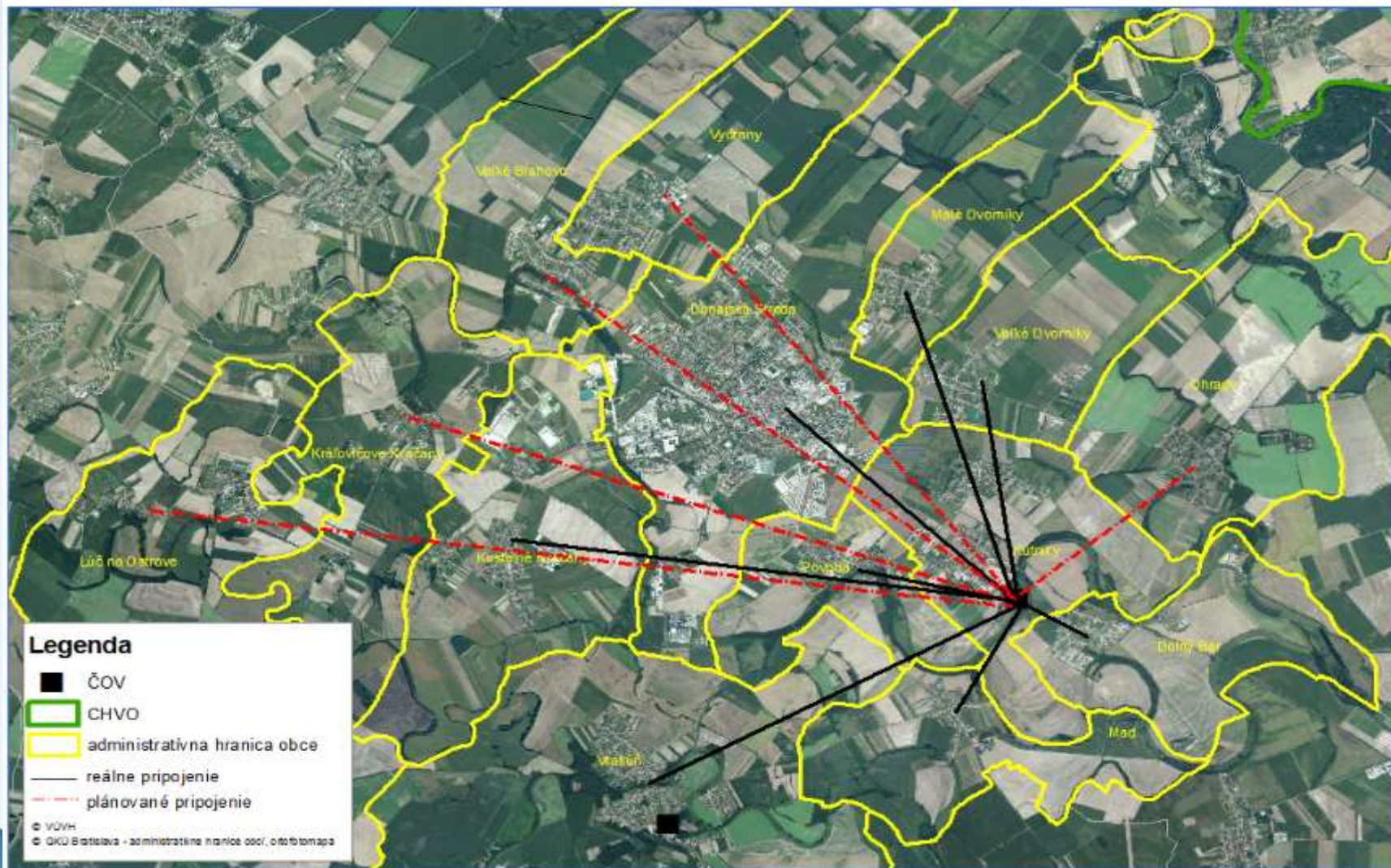
Zaradenie obcí do kanalizačných systémov

Okres Dunajská Streda

Id obec	Obec /mestská časť/	Počet obcí v kanalizačnom systéme	Počet bývajúcich obyvateľov v kanalizačnom systéme	Počet obyvateľov v obci	CHVO
501433	Dunajská Streda	13	36 490	22 723	Žitný ostrov
501557	Dolný Bar			696	Žitný ostrov
501697	Kostolné Kračany			1 353	Žitný ostrov
501701	Kráľovičove Kračany			1 046	Žitný ostrov
501719	Kútniky			1 407	Žitný ostrov
501743	Lúč na Ostrove			712	Žitný ostrov
555649	Mad			580	Žitný ostrov
555665	Malé Dvorníky			1 125	Žitný ostrov
501816	Ohrady			1 338	Žitný ostrov
555720	Povoda			949	Žitný ostrov
501981	Veľké Blahovo			1 589	Žitný ostrov
555673	Veľké Dvorníky			1 270	Žitný ostrov
502014	Vydrany			1 702	Žitný ostrov



Kanalizačný systém Dunajská Streda



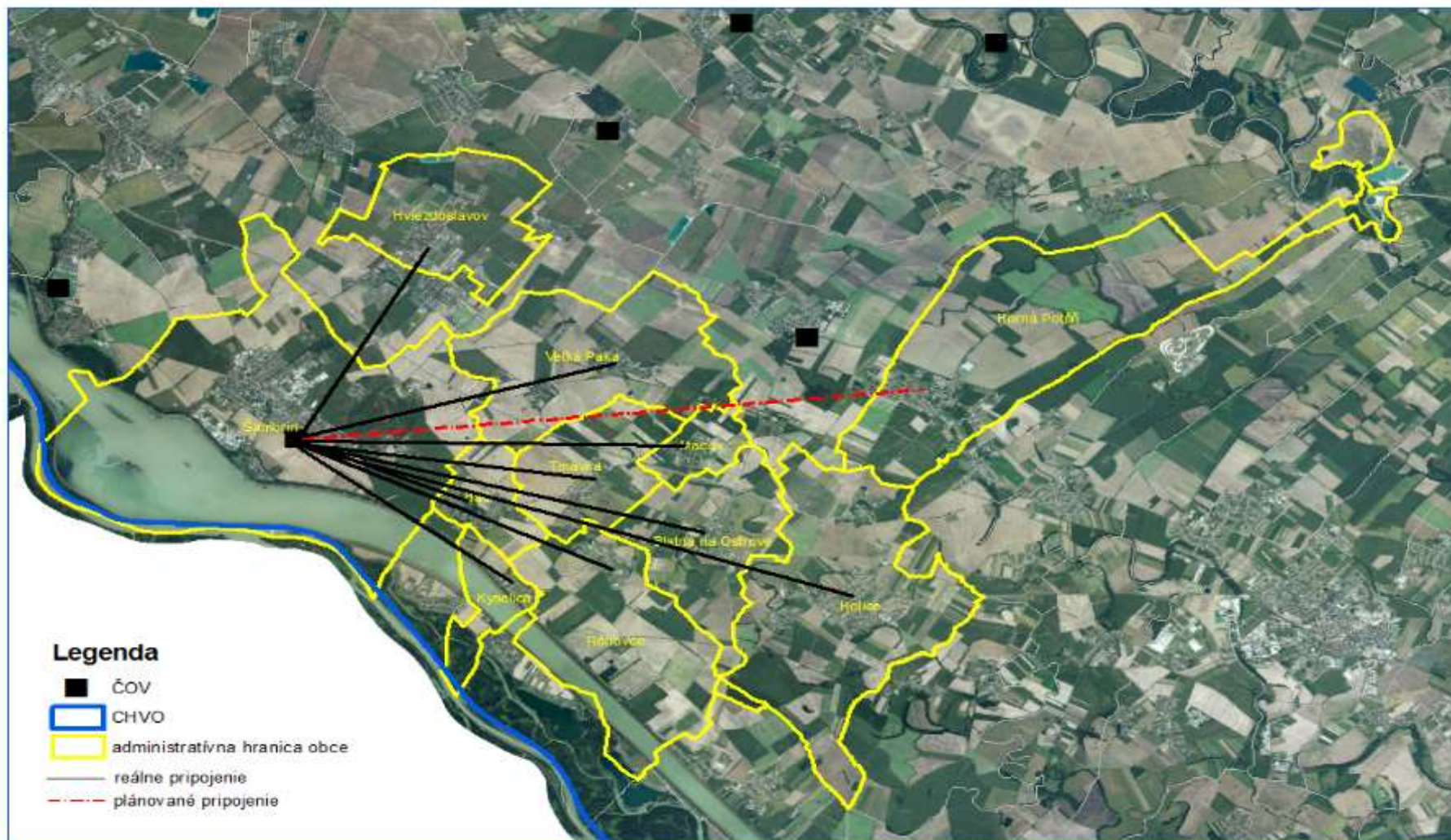


Kanalizačný systém Šamorín

Id obec	Obec /mestská časť/	Počet obcí v kanalizačnom systéme	Počet bývajúcich obyvateľov v kanalizačnom systéme	Počet obyvateľov v obci	CHVO
501905	Šamorín	11	23 765	13 337	Žitný ostrov
501441	Báč			558	Žitný ostrov
501492	Blatná na Ostrove			892	Žitný ostrov
501581	Holice			2 032	Žitný ostrov
501590	Horná Potôň			2 039	Žitný ostrov
501638	Hviezdoslavov			1 726	Žitný ostrov
580597	Kyselica			174	Žitný ostrov
555606	Macov			370	Žitný ostrov
501891	Rohovce			1 194	Žitný ostrov
501956	Trnávka			487	Žitný ostrov
501972	Veľká Paka			956	Žitný ostrov



Kanalizačný systém Šamorín





Kanalizačný systém Hamuliakovo

Id obec	Obec /mestská časť/	Počet obcí v kanalizačnom systéme	Počet bývajúcich obyvateľov v kanalizačnom systéme	Počet obyvateľov v obci	CHVO
507903	Hamuliakovo	5	17 040	2 140	Žitný ostrov
545333	Dunajská Lužná			6 571	Žitný ostrov
507997	Kalinkovo			1 349	Žitný ostrov
508098	Miloslavov			2 811	Žitný ostrov
508209	Rovinka			4 169	Žitný ostrov



Výskumný ústav vodného hospodárstva Bratislava

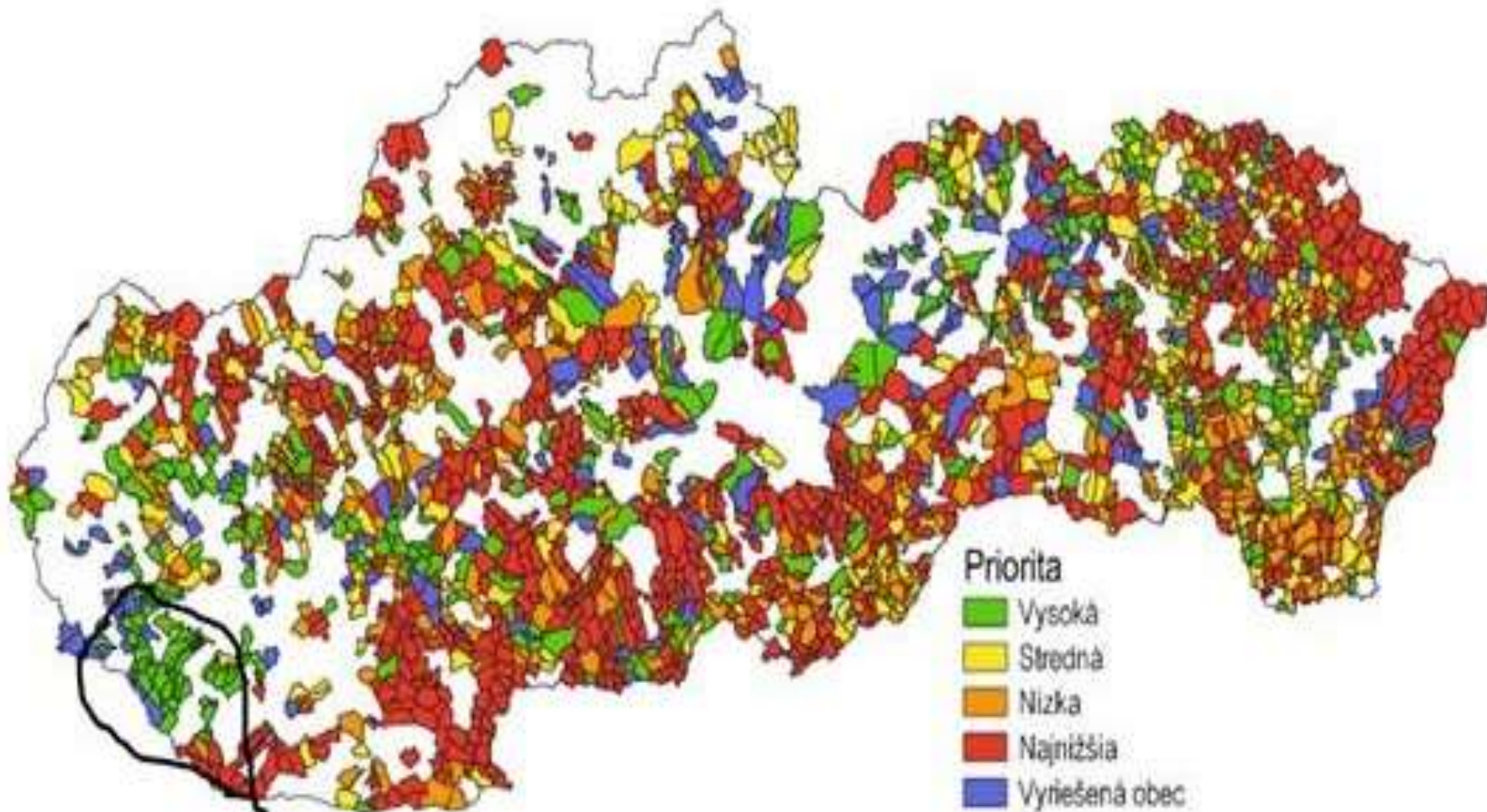
Kanalizačný systém Hamuliakovo





Naliehavosť výstavby

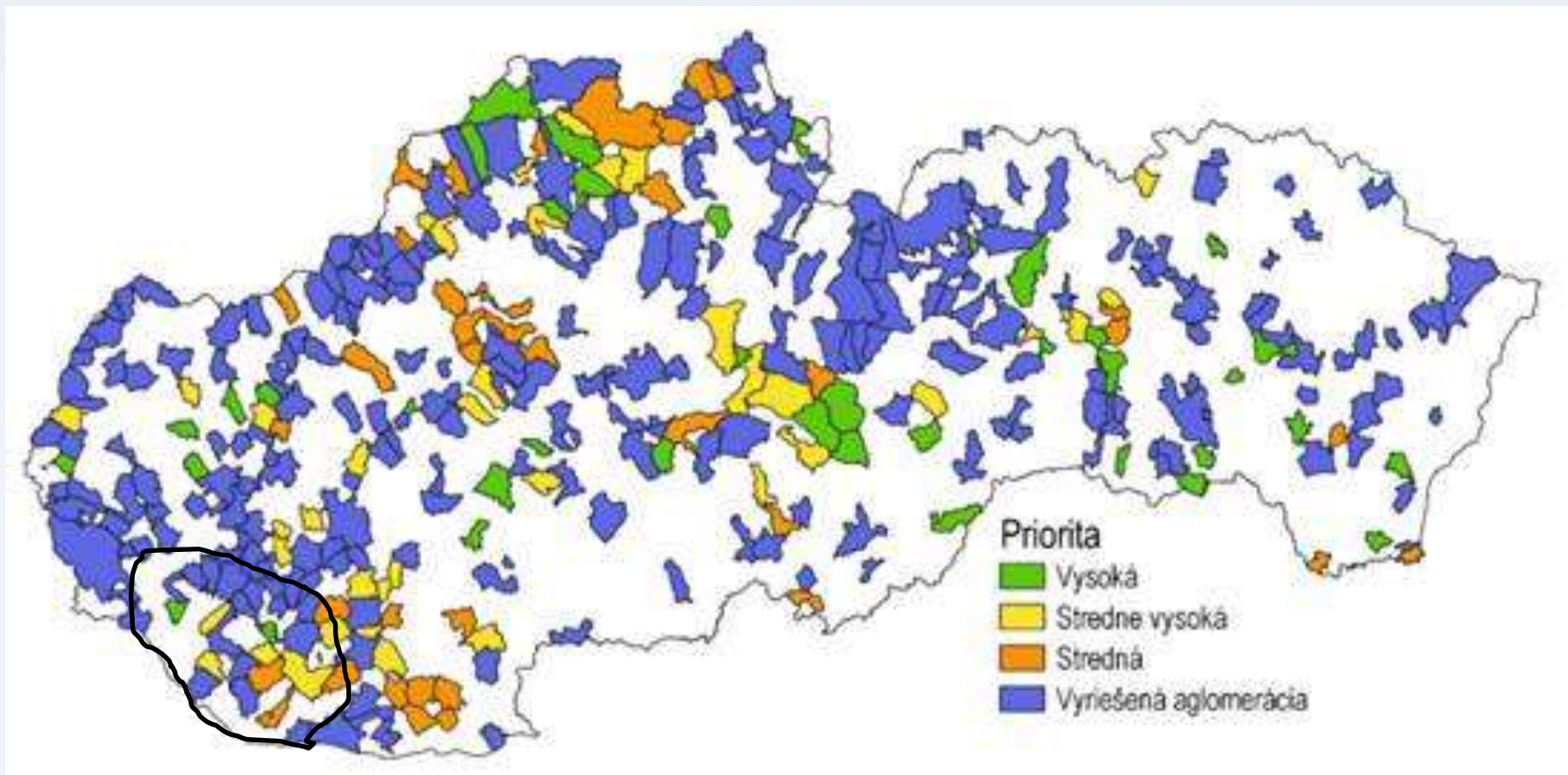
Obce z aglomerácií pod 2 000 EO





Naliehavosť výstavby

Obce z aglomerácií nad 2 000 EO





Rozvoj verejných kanalizácií do roku 2027 podľa PRVK

- ***I. Prioritná realizácia kanalizačných stavieb***
- výstavba, rozšírenie a zvýšenie hydraulickej kapacity stokových sietí v obciach z aglomerácií väčších ako 2 000 EO, výstavba, rozšírenie a zvýšenie kapacity čistiarní odpadových vôd v obciach z aglomerácií väčších 2 000 EO (aglomerácie s najvyššou prioritou sú obsiahnuté v prílohe č. 6),
- výstavba stokových sietí a čistiarní odpadových vôd v aglomeráciách do 2 000 EO, nachádzajúcich sa v chránených vodohospodárskych oblastiach, v ktorých sú veľkokapacitné zdroje podzemných vôd a ktoré smerujú k zamedzeniu ohrozenia kvality a kvantity podzemných vôd tak, aby nebolo ohrozené ich využívanie (CHVO Žitný ostrov),
- výstavba čistiarní odpadových vôd, resp. privádzača do iného kanalizačného systému v obciach zaradených do aglomerácií menších ako 2 000 EO, v prípadoch ak už je vybudovaná alebo čiastočne vybudovaná stoková sieť a odpadové vody sú vypúšťané bez čistenia.



- ✓ Podrobnejšie informácie o odvádzaní a čistení odpadových vôd v SR sú uvedené v Pláne rozvoja verejných kanalizácií pre územie Slovenskej republiky na roky 2021 - 2027
- ✓ <https://www.minzp.sk/voda/verejne-vodovody-verejne-kanalizacie/>



Výskumný ústav vodného hospodárstva Bratislava

Ďakujem za pozornosť

