



MINISTERSTVO ŽIVOTNÉHO PROSTREDIA
SLOVENSKEJ REPUBLIKY

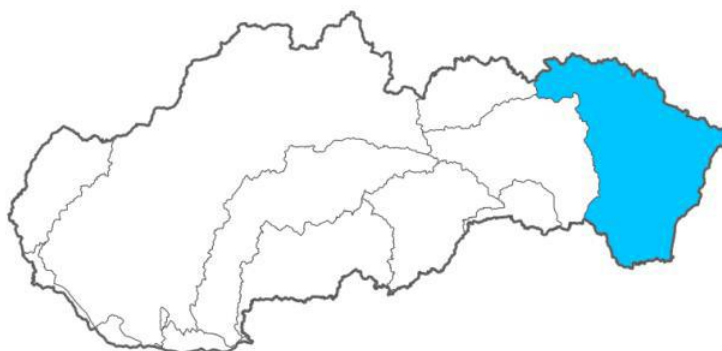


SLOVENSKÝ VODOHOSPODÁRSKY PODNIK, ŠTÁTNY PODNIK

**Implementácia smernice Európskeho parlamentu a Rady 2007/60/ES
z 23. októbra 2007
o hodnotení a manažmente povodňových rizík**

Predbežné hodnotenie povodňového rizika v čiastkovom povodí Bodrogu – aktualizácia 2018

Prílohy



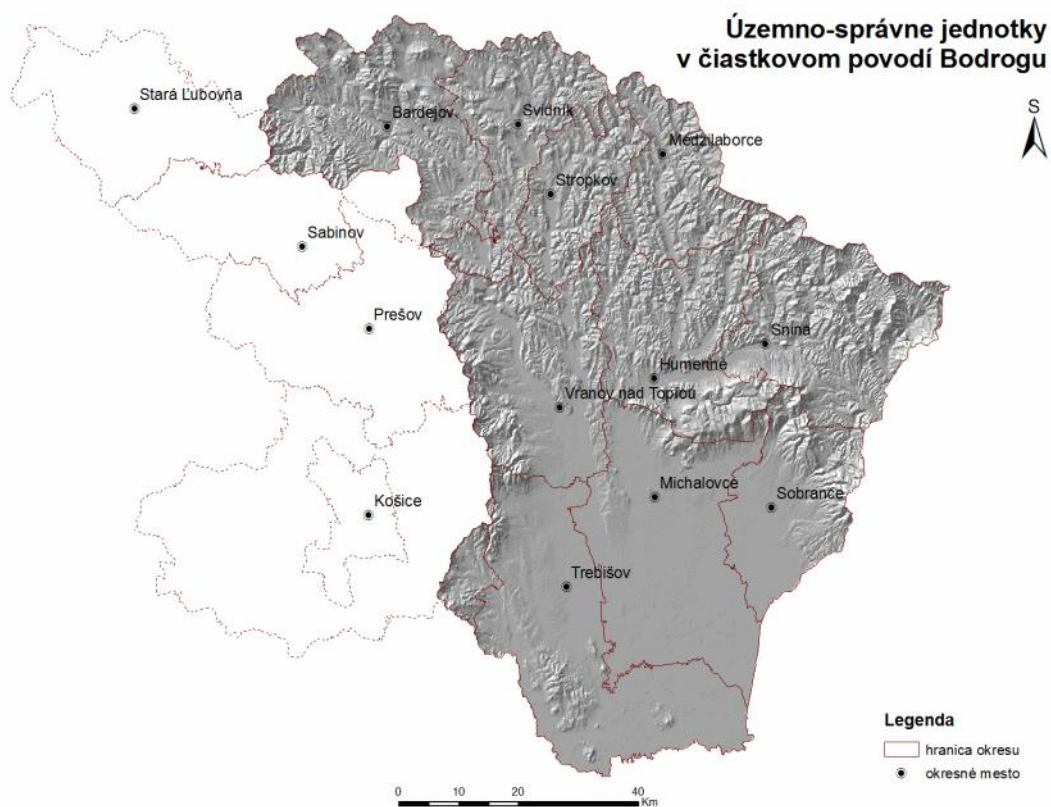
December 2018

OBSAH

Príloha I. Územno-správne jednotky v čiastkovom povodí Bodrogu	3
Príloha II. Zoznam vodných tokov/úsekov a obcí, v ktorých bol v období rokov 1997 – 2017 aspoň raz vyhlásený III. stupeň povodňovej aktivity a prehľad príčin a následkov povodní.....	4
Príloha III. Závery predbežného hodnotenia povodňového rizika.....	49

PRÍLOHA I. ÚZEMNO-SPRÁVNE JEDNOTKY V ČIASTKOVOM POVODÍ BODROGU

Číslo hydrologického poradia	Kraj	Okres
4-30	Prešovský	Bardejov
		Humenné
		Medzilaborce
		Prešov
		Snina
		Stropkov
		Svidník
		Vranov nad Topľou
	Košický	Košice – okolie
		Michalovce
		Sobrance
		Trebišov



PRÍLOHA II. ZOZNAM VODNÝCH TOKOV/ÚSEKOV A OBCÍ, V KTORÝCH BOL V OBDOBÍ ROKOV 1997 – 2017 ASPOŇ RAZ VYHLÁSENÝ III. STUPEŇ POVODŇOVEJ AKTIVITY A PREHĽAD PRÍČIN A NÁSLEDKOV POVODNÍ

Kód GO	Vodný tok/ úsek	Obec	Vyhlásenie II. SPA	Odvolanie II. SPA	Vyhlásenie III. SPA	Odvolanie III. SPA	Stručný opis povodne	Stručný popis následkov
SKB002FD	Uh	Lekárovce	30.03.2006	07.04.2006	30.03.2006	01.04.2006	cielená záplava - rozrušenie protipovodňovej ochrannej línie	
SKB003FD	Cirocha	Snina			28.08.2005	01.09.2005	Náhly vzostup hladín tokov. Blokovanie odtoku v toku. Zaplavenie územia z toku aj z povrchového odtoku	ohrození obyvatelia; Zaplavený intravilán, infraštruktúra, poľnohospodárska pôda
SKB003FD	Cirocha	Dlhé nad Cirochou			03.06.2010	07.06.2010	Náhly vzostup hladiny v tokoch po zrážkach. Bahenno-materiálová záplava. Zaplavenie územia z toku aj z povrchového odtoku	Zaplavený intravilán, infraštruktúra, poľnohospodárska pôda, priemyselné a obchodné objekty; Zasiahnuté zdroje znečistenia
SKB003FD	Cirocha	Belá nad Cirochou			24.07.1998	25.07.1998	Náhly vzostup hladiny v tokoch po zrážkach. Bahenno-materiálová záplava. Zaplavenie územia z toku aj z povrchového odtoku	
SKB003FD	Cirocha	Belá nad Cirochou	08.06.2010	06.07.2010	02.06.2010	08.06.2010	Náhly vzostup hladiny v tokoch po zrážkach. Bahenno-materiálová záplava. Zaplavenie územia z toku aj z povrchového odtoku	na ľavej strane vytvorený výmoľ, na pravej strane nánosy
SKB003FD	Cirocha	Dlhé nad Cirochou			31.01.2015	31.01.2015		
SKB003FD	Pčolinka	Snina			28.08.2005	01.09.2005	Náhly vzostup hladín tokov. Zaplavenie územia z toku aj z povrchového odtoku	ohrození obyvatelia; zaplavená infraštruktúra a poľnohospodárska pôda
SKB004FD	Pčolinka	Pčoliné			03.06.2010	08.06.2010	Náhly vzostup hladiny v tokoch po zrážkach. Bahenno-materiálová záplava.	Zaplavený intravilán, infraštruktúra, poľnohospodárska pôda,

Kód GO	Vodný tok/ úsek	Obec	Vyhlásenie II. SPA	Odvolanie II. SPA	Vyhlásenie III. SPA	Odvolanie III. SPA	Stručný opis povodne	Stručný popis následkov
							Zaplavenie územia z toku aj z povrchového odtoku	priemyselné a obchodné objekty; Zasiahnuté zdroje znečistenia
SKB005FD	Udava	Osadné			03.06.2010	07.06.2010	Náhly vzostup hladiny v tokoch po zrážkach. Bahenno-materiálová záplava. Zaplavenie územia z toku aj z povrchového odtoku	Zaplavený intravilán, infraštruktúra, poľnohospodárska pôda, priemyselné a obchodné objekty; Zasiahnuté zdroje znečistenia
SKB005FD	Udava	Nižná Jablonka			17.05.2010	21.05.2010	Náhly vzostup hladiny v tokoch po zrážkach. Bahenno-materiálová záplava. Zaplavenie územia z toku aj z povrchového odtoku	Zaplavený intravilán, infraštruktúra, poľnohospodárska pôda, priemyselné a obchodné objekty; Zasiahnuté zdroje znečistenia
SKB007FD	Ublianka	Ubl'a			24.01.2007	26.01.2007	Náhly vzostup hladín tokov. Zaplavenie územia z toku aj z povrchového odtoku	ohrození obyvatelia; zaplavený intravilán, poľnohospodárska pôda, priemyselné a obchodné areály
SKB008FD	kanál Veľké Revištia-Bežovce	Nižná Rybnica			16.05.2010	19.05.2010	Náhly vzostup hladiny v tokoch po zrážkach. Nedostatočná kapacita ochrany. Zaplavenie územia z toku aj z povrchového odtoku	Zaplavený intravilán, infraštruktúra, poľnohospodárska pôda, priemyselné a obchodné objekty; Zasiahnuté zdroje znečistenia
SKB008FD	kanál Veľké Revištia-Bežovce	Sobrance			16.05.2010	19.05.2010	Náhly vzostup hladiny v tokoch po zrážkach. Nedostatočná kapacita ochrany. Zaplavenie územia z toku aj z povrchového odtoku	Zaplavený intravilán, infraštruktúra, poľnohospodárska pôda, priemyselné a obchodné objekty; Zasiahnuté zdroje znečistenia
SKB008FD	kanál Veľké Revištia-Bežovce	Bežovce			16.05.2010	19.05.2010	Náhly vzostup hladiny v tokoch po zrážkach. Nedostatočná kapacita ochrany. Zaplavenie územia z toku aj z povrchového odtoku	Zaplavený intravilán, infraštruktúra, poľnohospodárska pôda, priemyselné a obchodné objekty; Zasiahnuté zdroje znečistenia

Kód GO	Vodný tok/ úsek	Obec	Vyhlásenie II. SPA	Odvolanie II. SPA	Vyhlásenie III. SPA	Odvolanie III. SPA	Stručný opis povodne	Stručný popis následkov
								znečistenia
SKB008FD	kanál Veľké Revištia- Bežovce	Nižná Rybnica			07.12.2010	10.12.2010	Záplava po povrchu mimo toku	Zaplavený intravilán, infraštruktúra, poľnohospodárska pôda
SKB008FD	kanál Veľké Revištia- Bežovce	Sobrance			07.12.2010	10.12.2010	Záplava po povrchu mimo toku	Zaplavený intravilán, infraštruktúra, poľnohospodárska pôda
SKB008FD	kanál Veľké Revištia- Bežovce	Bežovce			02.02.2013	06.02.2013	Záplava po povrchu mimo toku	Zaplavený intravilán, infraštruktúra, poľnohospodárska pôda
SKB008FD	kanál Veľké Revištia- Bežovce	Bežovce			02.02.2013	06.02.2013		Zaplavený intravilán, infraštruktúra, poľnohospodárska pôda
SKB008FD	Sobranecký potok	Sobrance			16.05.2010	20.05.2010	Náhly vzostup hladiny v tokoch po zrážkach. Nedostatočná kapacita ochrany. Zaplavenie územia z toku aj z povrchového odtoku	Zaplavený intravilán, infraštruktúra, poľnohospodárska pôda, priemyselné a obchodné objekty; Zasiahnuté zdroje znečistenia
SKB008FD	Sobranecký potok	Choňkovce	nebol	súčasne s III. SPA	4.11.1998 22.00	10.11.1998	Náhly vzostup hladiny tokoch po zrážkach. Vytváranie zátaras v odtoku. Nedostatočná kapacita ochrany. Zaplavenie územia z toku aj z povrchového odtoku	
SKB008FD	Sobranecký potok	Choňkovce			18.05.2010	21.05.2010		Sobranecký potok v km 7,500 - 9,000 došlo k zaneseniu vývarov stupňov
SKB008FD	Sobranecký potok	Horňa			4.11.1998 22.00	10.11.1998	Náhly vzostup hladiny tokoch po zrážkach. Vytváranie zátaras v odtoku. Nedostatočná kapacita ochrany. Zaplavenie územia z toku aj z povrchového odtoku	
-	vnútorné vody Vojnatického	Vojnatina	23.06.2017	24.06.2017	23.06.2017	23.06.2017	Povodeň po povrchu mimo toku	Došlo k zaplaveniu miestnych komunikácií vnútornými

Kód GO	Vodný tok/ úsek	Obec	Vyhlásenie II. SPA	Odvolanie II. SPA	Vyhlásenie III. SPA	Odvolanie III. SPA	Stručný opis povodne	Stručný popis následkov
	potoka							vodami.
SKB012FD	Ondava	Hraň	04.06.2006	12.06.2006	05.06.2006	06.06.2006	Prekročenie kapacity protipovodňovej ochrany	
SKB012FD	Ondava	Malčice	04.06.2006	12.06.2006	05.06.2006	06.06.2006	Prekročenie kapacity protipovodňovej ochrany	
SKB012FD	Ondava	Oborín	04.06.2006	12.06.2006	05.06.2006	06.06.2006	Prekročenie kapacity protipovodňovej ochrany	
SKB012FD	Ondava	Sírnik	04.06.2006	12.06.2006	05.06.2006	06.06.2006	Prekročenie kapacity protipovodňovej ochrany	
SKB013FD	Ondavka	Turcovce			16.05.2010	19.05.2010	Náhly vzostup hladiny v tokoch po zrážkach. Bahenno-materiálová záplava. Zaplavenie územia z toku aj z povrchového odtoku	Zaplavený intravilán, infraštruktúra, poľnohospodárska pôda, priemyselné a obchodné objekty; Zasiahnuté zdroje znečistenia
SKB013FD	Ondavka	Ohradzany			16.05.2010	18.05.2010	Náhly vzostup hladiny v tokoch po zrážkach. Bahenno-materiálová záplava. Zaplavenie územia z toku aj z povrchového odtoku	Zaplavený intravilán, infraštruktúra, poľnohospodárska pôda, priemyselné a obchodné objekty; Zasiahnuté zdroje znečistenia
SKB013FD	Ondavka	Slovenská Volová			17.05.2010	21.05.2010	Náhly vzostup hladiny v tokoch po zrážkach. Bahenno-materiálová záplava. Zaplavenie územia z toku aj z povrchového odtoku	Zaplavený intravilán, infraštruktúra, poľnohospodárska pôda, priemyselné a obchodné objekty; Zasiahnuté zdroje znečistenia
SKB013FD	Ondavka	Hudcovce	18.05.2010	29.10.2010	16.05.2010	18.05.2010	Náhly vzostup hladiny v tokoch po zrážkach. Bahenno-materiálová záplava. Zaplavenie územia z toku aj z povrchového odtoku	strhnuté a podmyté brehy v dĺžke 40,0 m
SKB013FD	Ondavka	Hudcovce	08.06.2010	06.07.2010	02.06.2010	08.06.2010	Náhly vzostup hladiny v tokoch po zrážkach. Bahenno-materiálová záplava. Zaplavenie územia z toku aj z	

Kód GO	Vodný tok/ úsek	Obec	Vyhlásenie II. SPA	Odvolanie II. SPA	Vyhlásenie III. SPA	Odvolanie III. SPA	Stručný opis povodne	Stručný popis následkov
							povrchového odtoku	
SKB013FD	Ondavka	Myslina	18.05.2010	29.10.2010	16.05.2010	18.05.2010	Náhly vzostup hladiny v tokoch po zrážkach. Bahenno-materiálová záplava. Zaplavenie územia z toku aj z povrchového odtoku	
SKB013FD	Ondavka	Myslina	08.06.2010	06.07.2010	02.06.2010	08.06.2010	Náhly vzostup hladiny v tokoch po zrážkach. Bahenno-materiálová záplava. Zaplavenie územia z toku aj z povrchového odtoku	
SKB014FD	Oľka	Žalobín			17.05.2010	19.05.2010	Náhly vzostup hladiny v tokoch po zrážkach. Bahenno-materiálová záplava. Zaplavenie územia z toku aj z povrchového odtoku	Zaplavený intravilán, infraštruktúra, poľnohospodárska pôda, priemyselné a obchodné objekty; Zasiahnuté zdroje znečistenia
SKB014FD	Oľka	Žalobín			22.06.2013	22.06.2013	Náhly vzostup hladiny v tokoch po zrážkach. Bahenno-materiálová záplava. Zaplavenie územia z toku aj z povrchového odtoku	Zaplavený intravilán, infraštruktúra, poľnohospodárska pôda, priemyselné a obchodné objekty; Zasiahnuté zdroje znečistenia
SKB014FD	Oľka	Žalobín			22.06.2013	22.06.2013		Zaplavený intravilán, infraštruktúra, poľnohospodárska pôda, priemyselné a obchodné objekty; Zasiahnuté zdroje znečistenia
SKB015FD	Oľka	Ruská Kajňa			16.05.2010	19.05.2010	Náhly vzostup hladiny v tokoch po zrážkach. Bahenno-materiálová záplava. Zaplavenie územia z toku aj z povrchového odtoku	Zaplavený intravilán, infraštruktúra, poľnohospodárska pôda, priemyselné a obchodné objekty; Zasiahnuté zdroje znečistenia
SKB015FD	Oľka	Pakostov			16.05.2010	18.05.2010	Náhly vzostup hladiny v	Zaplavený intravilán,

Kód GO	Vodný tok/ úsek	Obec	Vyhlásenie II. SPA	Odvolaie II. SPA	Vyhlásenie III. SPA	Odvolaie III. SPA	Stručný opis povodne	Stručný popis následkov
							tokoch po zrážkach. Bahenno- materiálová záplava. Zaplavenie územia z toku aj z povrchového odtoku	infraštruktúra, poľnohospodárska pôda, priemyselné a obchodné objekty; Zasiahnuté zdroje znečistenia
SKB015FD	Oľka	Košarovce			16.05.2010	18.05.2010	Náhly vzostup hladiny v tokoch po zrážkach. Bahenno- materiálová záplava. Zaplavenie územia z toku aj z povrchového odtoku	Zaplavený intravilán, infraštruktúra, poľnohospodárska pôda, priemyselné a obchodné objekty; Zasiahnuté zdroje znečistenia
SKB015FD	Oľka	Girovce	20.05.2005	31.05.2005	19.05.2005	20.05.2005	Náhly vzostup hladiny v tokoch po zrážkach. Bahenno- materiálová záplava. Zaplavenie územia z toku aj z povrchového odtoku	
SKB015FD	Oľka	Girovce	01.04.2006	07.04.2006	30.03.2006	01.04.2006	Náhly vzostup hladiny v tokoch po zrážkach. Bahenno- materiálová záplava. Zaplavenie územia z toku aj z povrchového odtoku	zaplavené domy a objekty v okrese Vranov nad Topľou a Humenné na tokoch Topľa a Oľka
SKB015FD	Oľka	Girovce			16.05.2010	18.05.2010	Náhly vzostup hladiny v tokoch po zrážkach. Bahenno- materiálová záplava. Zaplavenie územia z toku aj z povrchového odtoku	
SKB015FD	Oľka	Girovce	08.06.2010	06.07.2010	02.06.2010	08.06.2010	Náhly vzostup hladiny v tokoch po zrážkach. Bahenno- materiálová záplava. Zaplavenie územia z toku aj z povrchového odtoku	
SKB015FD	Sitnička	Závada			16.05.2010	19.05.2010	Náhly vzostup hladiny v tokoch po zrážkach. Bahenno- materiálová záplava. Zaplavenie územia z toku aj z povrchového odtoku	Zaplavený intravilán, infraštruktúra, poľnohospodárska pôda, priemyselné a obchodné objekty; Zasiahnuté zdroje

Kód GO	Vodný tok/ úsek	Obec	Vyhlásenie II. SPA	Odvolanie II. SPA	Vyhlásenie III. SPA	Odvolanie III. SPA	Stručný opis povodne	Stručný popis následkov
								znečistenia
SKB015FD	Sitnička	Ruská Poruba			16.05.2010	19.05.2010	Náhly vzostup hladiny v tokoch po zrážkach. Bahenno-materiálová záplava. Zaplavenie územia z toku aj z povrchového odtoku	Zaplavený intravilán, infraštruktúra, poľnohospodárska pôda, priemyselné a obchodné objekty; Zasiahnuté zdroje znečistenia
SKB015FD	Sitnička	Nižná Sitnica			16.05.2010	20.05.2010	Náhly vzostup hladiny v tokoch po zrážkach. Bahenno-materiálová záplava. Zaplavenie územia z toku aj z povrchového odtoku	Zaplavený intravilán, infraštruktúra, poľnohospodárska pôda, priemyselné a obchodné objekty; Zasiahnuté zdroje znečistenia
SKB015FD	Sitnička	Nižná Sitnica			03.06.2010	05.06.2010	Náhly vzostup hladiny v tokoch po zrážkach. Bahenno-materiálová záplava. Zaplavenie územia z toku aj z povrchového odtoku	Zaplavený intravilán, infraštruktúra, poľnohospodárska pôda, priemyselné a obchodné objekty; Zasiahnuté zdroje znečistenia
SKB016FD	Ondava	Varadka			28.06.2009	30.06.2009	Náhly vzostup hladín tokov. Zaplavenie územia z toku aj z povrchového odtoku	ohrození obyvatelia; Zaplavený intravilán, infraštruktúra, poľnohospodárska pôda
SKB016FD	Ondava	Nižná Polianka			28.06.2009	30.06.2009	Náhly vzostup hladín tokov. Zaplavenie územia z toku aj z povrchového odtoku	ohrození obyvatelia; Zaplavený intravilán, infraštruktúra, poľnohospodárska pôda
SKB016FD	Ondava	Mikulášová			28.06.2009	30.06.2009	Náhly vzostup hladín tokov. Zaplavenie územia z toku aj z povrchového odtoku	ohrození obyvatelia; zaplavená poľnohospodárska pôda
SKB016FD	Ondava	Cigla			28.06.2009	29.06.2009	Náhly vzostup hladín tokov. Zaplavenie územia z toku aj z povrchového odtoku	ohrození obyvatelia; zaplavená poľnohospodárska pôda
SKB016FD	Ondava	Varadka			25.07.2011	26.07.2011		
SKB016FD	Ondava	Mikulášová			25.07.2011	26.07.2011		
SKB017FD	Chotčianka	Bukovce			16.05.2014	16.05.2014	Náhly vzostup hladiny v tokoch po zrážkach. Bahenno-materiálová záplava.	Zaplavený intravilán, infraštruktúra, poľnohospodárska pôda,

Kód GO	Vodný tok/ úsek	Obec	Vyhlásenie II. SPA	Odvolanie II. SPA	Vyhlásenie III. SPA	Odvolanie III. SPA	Stručný opis povodne	Stručný popis následkov
							Zaplavenie územia z toku aj z povrchového odtoku	priemyselné a obchodné objekty; Zasiahnuté zdroje znečistenia
SKB017FD	Chotčianka	Chotča			29.07.2010	31.07.2010	Blesková povodeň. Zaplavenie územia z toku aj z povrchového odtoku	Zaplavený intravilán, infraštruktúra, poľnohospodárska pôda
SKB017FD	Chotčianka	Stropkov			04.06.2006	07.06.2006	Náhly vzostup hladín tokov. Blokovanie odtoku v toku. Zaplavenie územia z toku aj z povrchového odtoku	ohrození obyvatelia; zaplavená infraštruktúra
SKB017FD	Chotčianka	Bukovce			16.05.2014	16.05.2014	Náhly vzostup hladiny tokoch po zrážkach. Vytváranie zátaras v odtoku. Nedostatočná kapacita ochrany. Zaplavenie územia z toku aj z povrchového odtoku	Zaplavený intravilán, infraštruktúra, poľnohospodárska pôda, priemyselné a obchodné objekty; Zasiahnuté zdroje znečistenia
SKB017FD	Chotčianka	Bukovce			31.01.2015	31.01.2015		
SKB017FD	Chotčianka	Bukovce			01.03.2017	02.03.2017		
SKB017FD	Chotčianka	Chotča			31.01.2015	31.01.2015		
SKB017FD	Chotčianka	Chotča			01.03.2017	02.03.2017		
SKB017FD	Ladomirka	Krajná Poľana			19.06.2010	22.06.2010	Náhly vzostup hladiny v tokoch po zrážkach. Bahenno-materiálová záplava. Zaplavenie územia z toku aj z povrchového odtoku	Zaplavený intravilán, infraštruktúra, poľnohospodárska pôda, priemyselné a obchodné objekty; Zasiahnuté zdroje znečistenia
SKB017FD	Ladomirka	Hunkovce			19.06.2010	20.06.2010	Náhly vzostup hladiny v tokoch po zrážkach. Bahenno-materiálová záplava. Zaplavenie územia z toku aj z povrchového odtoku	Zaplavený intravilán, infraštruktúra, poľnohospodárska pôda, priemyselné a obchodné objekty; Zasiahnuté zdroje znečistenia
SKB017FD	Ladomirka	Ladomirová			19.06.2010	22.06.2010	Náhly vzostup hladiny v tokoch po zrážkach. Bahenno-materiálová záplava. Zaplavenie územia z toku aj z	Zaplavený intravilán, infraštruktúra, poľnohospodárska pôda, priemyselné a obchodné

Kód GO	Vodný tok/ úsek	Obec	Vyhlásenie II. SPA	Odvolanie II. SPA	Vyhlásenie III. SPA	Odvolanie III. SPA	Stručný opis povodne	Stručný popis následkov
							povrchového odtoku	objekty; Zasiahnuté zdroje znečistenia
SKB017FD	Ladomirka	Svidník			19.06.2010	22.06.2010	Náhly vzostup hladiny v tokoch po zrážkach. Bahenno-materiálová záplava. Zaplavenie územia z toku aj z povrchového odtoku	Zaplavený intravilán, infraštruktúra, poľnohospodárska pôda, priemyselné a obchodné objekty; Zasiahnuté zdroje znečistenia
SKB017FD	Ondava	Tisinec			29.07.2010	31.07.2010	Blesková povodeň. Zaplavenie územia z toku aj z povrchového odtoku	Zaplavený intravilán, infraštruktúra, poľnohospodárska pôda
SKB017FD	Ondava	Stropkov			16.05.2014	16.05.2014	Náhly vzostup hladiny tokoch po zrážkach. Vytváranie zátaras v odtoku. Nedostatočná kapacita ochrany. Zaplavenie územia z toku aj z povrchového odtoku	Zaplavený intravilán, infraštruktúra, poľnohospodárska pôda, priemyselné a obchodné objekty; Zasiahnuté zdroje znečistenia
SKB017FD	Ondava	Stropkov			02.06.2010	05.06.2010	Náhly vzostup hladiny v tokoch po zrážkach. Nedostatočná kapacita ochrany. Zaplavenie územia z toku aj z povrchového odtoku	Zaplavený intravilán, infraštruktúra, poľnohospodárska pôda, priemyselné a obchodné objekty; Zasiahnuté zdroje znečistenia
SKB017FD	Ondava	Tisinec			31.01.2015	31.01.2015		
SKB017FD	Ondava	Tisinec			01.03.2017	02.03.2017		
SKB017FD	Ondava	Stropkov			31.01.2015	31.01.2015		
SKB017FD	Ondava	Stropkov			16.05.2014	16.05.2014	Náhly vzostup hladiny tokoch po zrážkach. Vytváranie zátaras v odtoku. Nedostatočná kapacita ochrany. Zaplavenie územia z toku aj z povrchového odtoku	Zaplavený intravilán, infraštruktúra, poľnohospodárska pôda, priemyselné a obchodné objekty; Zasiahnuté zdroje znečistenia
SKB017FD	Ondava	Stropkov			01.03.2017	02.03.2017		
-	vnútorné vody Kazimírského potoka	Sedliská	05.05.2017	17.05.2017	04.05.2017	05.05.2017	Povodeň po povrchu mimo toku	V obci Sedliská došlo z dôvodu povrchových (vnútorných) vôd stekajúcich z príľahlých kopcov,

Kód GO	Vodný tok/ úsek	Obec	Vyhlásenie II. SPA	Odvolanie II. SPA	Vyhlásenie III. SPA	Odvolanie III. SPA	Stručný opis povodne	Stručný popis následkov
								k zaplaveniu pozemkov, miestnych komunikácií a priekop.
-	vnútorné vody Tovarnianskeho potoka	Tovarné	16.06.2016	20.06.2016	15.06.2016	16.06.2016	Povodeň po povrchu mimo toku	
SKB020FD	Javorník	Kurimka	18.08.2005	31.08.2005	16.08.2005	18.08.2005	Blesková povodeň	
SKB020FD	Javorník	Kurimka	01.04.2006	13.04.2006	30.03.2006	01.04.2006	Blesková povodeň	
SKB020FD	Javorník	Kurimka	06.06.2006	23.06.2006	04.06.2006	06.06.2006	Blesková povodeň	
SKB020FD	Javorník	Kurimka	27.07.2008	12.08.2008	23.07.2008	27.07.2008	Blesková povodeň	
-	Kupeľný potok	Bardejov	28.08.2008	22.09.2008	23.07.2008	28.08.2008	Blesková povodeň s blokovaním odtoku	
-	Kupeľný potok	Bardejov	15.07.2009	16.07.2009	28.06.2009	15.07.2009	Blesková povodeň s blokovaním odtoku	
SKB022FD	Radomka	Šarišský Štiavnik			29.07.2010	31.07.2010	Blesková povodeň. Zaplavenie územia z toku aj z povrchového odtoku	Zaplavený intravilán, infraštruktúra, poľnohospodárska pôda
SKB022FD	Radomka	Radoma			25.06.2017	25.06.2017	Náhly vzostup hladiny v tokoch po zrážkach. Bahenno- materiálová záplava. Zaplavenie územia z toku aj z povrchového odtoku	Zaplavený intravilán, infraštruktúra, poľnohospodárska pôda, priemyselné a obchodné objekty; Zasiahnuté zdroje znečistenia
SKB022FD	Radomka	Okrúhle			17.05.2010	22.05.2010	Náhly vzostup hladiny v tokoch po zrážkach. Bahenno- materiálová záplava. Zaplavenie územia z toku aj z povrchového odtoku	Zaplavený intravilán, infraštruktúra, poľnohospodárska pôda, priemyselné a obchodné objekty; Zasiahnuté zdroje znečistenia
SKB022FD	Radomka	Matovce			17.05.2010	20.05.2010	Náhly vzostup hladiny v tokoch po zrážkach. Bahenno- materiálová záplava. Zaplavenie územia z toku aj z povrchového odtoku	Zaplavený intravilán, infraštruktúra, poľnohospodárska pôda, priemyselné a obchodné objekty; Zasiahnuté zdroje znečistenia
SKB022FD	Radomka	Giraltovce			17.05.2010	29.05.2010	Náhly vzostup hladiny v	Zaplavený intravilán,

Kód GO	Vodný tok/ úsek	Obec	Vyhlásenie II. SPA	Odvolanie II. SPA	Vyhlásenie III. SPA	Odvolanie III. SPA	Stručný opis povodne	Stručný popis následkov
							tokoch po zrážkach. Bahenno- materiálová záplava. Zaplavenie územia z toku aj z povrchového odtoku	infraštruktúra, poľnohospodárska pôda, priemyselné a obchodné objekty; Zasiahnuté zdroje znečistenia
SKB022FD	Radomka	Radoma			29.07.2010	30.07.2010	Náhly vzostup hladín tokov. Zaplavenie územia z toku aj z povrchového odtoku	Zaplavený intravilán, infraštruktúra, poľnohospodárska pôda
SKB022FD	Radomka	Okrúhle			03.06.2010	06.06.2010	Náhly vzostup hladiny v tokoch po zrážkach. Bahenno- materiálová záplava. Zaplavenie územia z toku aj z povrchového odtoku	Zaplavený intravilán, infraštruktúra, poľnohospodárska pôda, priemyselné a obchodné objekty; Zasiahnuté zdroje znečistenia
SKB022FD	Radomka	Okrúhle			29.07.2010	30.07.2010	Náhly vzostup hladín tokov. Zaplavenie územia z toku aj z povrchového odtoku	Zaplavený intravilán, infraštruktúra, poľnohospodárska pôda
SKB022FD	Radomka	Matovce			03.06.2010	06.06.2010	Náhly vzostup hladiny v tokoch po zrážkach. Bahenno- materiálová záplava. Zaplavenie územia z toku aj z povrchového odtoku	Zaplavený intravilán, infraštruktúra, poľnohospodárska pôda, priemyselné a obchodné objekty; Zasiahnuté zdroje znečistenia
SKB022FD	Radomka	Giraltovce			02.06.2010	28.06.2010	Náhly vzostup hladiny v tokoch po zrážkach. Bahenno- materiálová záplava. Zaplavenie územia z toku aj z povrchového odtoku	Zaplavený intravilán, infraštruktúra, poľnohospodárska pôda, priemyselné a obchodné objekty; Zasiahnuté zdroje znečistenia
SKB022FD	Radomka	Radoma			25.06.2017	25.06.2017		Zaplavený intravilán, infraštruktúra, poľnohospodárska pôda, priemyselné a obchodné objekty; Zasiahnuté zdroje znečistenia
SKB022FD	Šandrov potok	Mičakovce	16.05.2010	20.05.2010	17.05.2010	20.05.2010	Blesková povodeň	odplavenie brehov, tvorba

Kód GO	Vodný tok/ úsek	Obec	Vyhlásenie II. SPA	Odvolaie II. SPA	Vyhlásenie III. SPA	Odvolaie III. SPA	Stručný opis povodne	Stručný popis následkov
								nánosov
SKB022FD	Šandrov potok	Mičakovce	20.05.2010	14.06.2010	02.06.2010	14.06.2010	Blesková povodeň	odplavenie brehov, tvorba nánosov
SKB022FD	Šandrov potok	Mičakovce	01.04.2006	13.04.2006	30.03.2006	01.04.2006	Blesková povodeň	zmena smerových pomerov koryta na neupravených úsekoch Tople a prítokoch
SKB022FD	Šandrov potok	Mičakovce	06.06.2006	23.06.2006	04.06.2006	06.06.2006	Blesková povodeň	
SKB022FD	Šandrov potok	Mičakovce	27.07.2008	12.08.2008	23.07.2008	27.07.2008	Blesková povodeň	zaplavené pozemky, záhrady, pivnice rodinných domov, miestne a štátne komunikácie, pomiestne abrázie brehu; zaplavené studne a žumpy
SKB022FD	Topľa	Lužany pri Topli			02.06.2010	08.06.2010	Náhly vzostup hladiny v tokoch po zrážkach. Nedostatočná kapacita ochrany. Zaplavenie územia z toku aj z povrchového odtoku	Zaplavený intravilán, infraštruktúra, poľnohospodárska pôda, priemyselné a obchodné objekty; Zasiahnuté zdroje znečistenia
SKB022FD	Topľa	Giraltovce			17.05.2010	19.05.2010	Náhly vzostup hladiny v tokoch po zrážkach. Nedostatočná kapacita ochrany. Zaplavenie územia z toku aj z povrchového odtoku	Zaplavený intravilán, infraštruktúra, poľnohospodárska pôda, priemyselné a obchodné objekty; Zasiahnuté zdroje znečistenia
SKB022FD	Topľa	Železník			23.07.2008	28.07.2008	Náhly vzostup hladiny v tokoch po zrážkach. Bahenno-materiálová záplava. Zaplavenie územia z toku aj z povrchového odtoku	ohrození obyvatelia; Zaplavený intravilán, infraštruktúra, poľnohospodárska pôda
SKB022FD	Topľa	Mičakovce			17.05.2010	21.05.2010	Náhly vzostup hladiny v tokoch po zrážkach. Nedostatočná kapacita ochrany. Zaplavenie územia z toku aj z povrchového odtoku	Zaplavený intravilán, infraštruktúra, poľnohospodárska pôda, priemyselné a obchodné objekty; Zasiahnuté zdroje znečistenia
SKB022FD	Topľa	Giraltovce			02.06.2010	28.06.2010	Náhly vzostup hladiny v	Zaplavený intravilán,

Kód GO	Vodný tok/ úsek	Obec	Vyhlásenie II. SPA	Odvolanie II. SPA	Vyhlásenie III. SPA	Odvolanie III. SPA	Stručný opis povodne	Stručný popis následkov
							tokoch po zrážkach. Nedostatočná kapacita ochrany. Zaplavenie územia z toku aj z povrchového odtoku	infraštruktúra, poľnohospodárska pôda, priemyselné a obchodné objekty; Zasiahnuté zdroje znečistenia
SKB022FD	Topľa	Mičakovce			02.06.2010	14.06.2010	Náhly vzostup hladiny v tokoch po zrážkach. Nedostatočná kapacita ochrany. Zaplavenie územia z toku aj z povrchového odtoku	Zaplavený intravilán, infraštruktúra, poľnohospodárska pôda, priemyselné a obchodné objekty; Zasiahnuté zdroje znečistenia
SKB022FD	Topľa	Lužany pri Topli			02.03.2012	03.03.2012		
SKB022FD	Topľa	Giraltovce			02.03.2012	03.03.2012		
SKB022FD	Topľa	Železník			02.03.2012	03.03.2012		
SKB022FD	Topľa	Mičakovce			02.03.2012	03.03.2012		
SKB023FD	Lomnica	Vecheč			17.05.2010	18.05.2010	Náhly vzostup hladiny v tokoch po zrážkach. Bahenno- materiálová záplava. Zaplavenie územia z toku aj z povrchového odtoku	Zaplavený intravilán, infraštruktúra, poľnohospodárska pôda, priemyselné a obchodné objekty; Zasiahnuté zdroje znečistenia
SKB023FD	Lomnica	Vranov nad Topľou			05.06.2006	07.06.2006	Náhly vzostup hladiny v tokoch po zrážkach. Bahenno- materiálová záplava. Zaplavenie územia z toku aj z povrchového odtoku	ohrození obyvatelia; Zaplavený intravilán a infraštruktúra
SKB023FD	Topľa	Jastrabie nad Topľou			17.05.2010	22.05.2010	Náhly vzostup hladiny v tokoch po zrážkach. Nedostatočná kapacita ochrany. Zaplavenie územia z toku aj z povrchového odtoku	Zaplavený intravilán, infraštruktúra, poľnohospodárska pôda, priemyselné a obchodné objekty; Zasiahnuté zdroje znečistenia
SKB023FD	Topľa	Čaklov			16.05.2010	19.05.2010	Náhly vzostup hladiny v tokoch po zrážkach. Nedostatočná kapacita	Zaplavený intravilán, infraštruktúra, poľnohospodárska pôda,

Kód GO	Vodný tok/ úsek	Obec	Vyhlásenie II. SPA	Odvolyanie II. SPA	Vyhlásenie III. SPA	Odvolyanie III. SPA	Stručný opis povodne	Stručný popis následkov
							ochrany. Zaplavenie územia z toku aj z povrchového odtoku	priemyselné a obchodné objekty; Zasiahnuté zdroje znečistenia
SKB023FD	Topľa	Vranov nad Topľou			16.05.2010	19.05.2010	Náhly vzostup hladiny v tokoch po zrážkach. Nedostatočná kapacita ochrany. Zaplavenie územia z toku aj z povrchového odtoku	Zaplavený intravilán, infraštruktúra, poľnohospodárska pôda, priemyselné a obchodné objekty; Zasiahnuté zdroje znečistenia
SKB023FD	Topľa	Jastrabie nad Topľou			02.06.2010	07.06.2010	Náhly vzostup hladiny v tokoch po zrážkach. Nedostatočná kapacita ochrany. Zaplavenie územia z toku aj z povrchového odtoku	Zaplavený intravilán, infraštruktúra, poľnohospodárska pôda, priemyselné a obchodné objekty; Zasiahnuté zdroje znečistenia
SKB023FD	Topľa	Čaklov			29.07.2010	30.07.2010	Náhly vzostup hladín tokov. Zaplavenie územia z toku aj z povrchového odtoku	Zaplavený intravilán, infraštruktúra, poľnohospodárska pôda
SKB023FD	Topľa	Vranov nad Topľou			04.06.2010	07.06.2010	Náhly vzostup hladiny v tokoch po zrážkach. Nedostatočná kapacita ochrany. Zaplavenie územia z toku aj z povrchového odtoku	Zaplavený intravilán, infraštruktúra, poľnohospodárska pôda, priemyselné a obchodné objekty; Zasiahnuté zdroje znečistenia
SKB023FD	Topľa	Nižný Kručov			04.03.1999	08.03.1999	Ľadová záatarasa a vyliatie z koryta toku	dochádzalo k pomiestnemu vybreženiu a k zaplavovaniu poľnohospodárskej pôdy
SKB023FD	Topľa	Nižný Kručov	28.03.2000	10.04.2000	10.03.2000	12.03.2000	Náhly vzostup hladiny v tokoch po zrážkach. Bahenno-materiálová záplava. Zaplavenie územia z toku aj z povrchového odtoku	
SKB023FD	Topľa	Nižný Kručov			25.07.2001	30.07.2001	Náhly vzostup hladiny v tokoch po zrážkach. Bahenno-materiálová záplava. Zaplavenie územia z toku aj z	narušenie brehov a opevnení vodných tokov. Značne postihnuté boli malé vodné toky v neupravených úsekoch.

Kód GO	Vodný tok/ úsek	Obec	Vyhlásenie II. SPA	Odvolyanie II. SPA	Vyhlásenie III. SPA	Odvolyanie III. SPA	Stručný opis povodne	Stručný popis následkov
							povrchového odtoku	Najčastejšie došlo k zátarasom a poškodzovaniu komunikácií a mostných objektov.
SKB023FD	Topľa	Nižný Kručov	03.08.2004	20.08.2004	29.07.2004	03.08.2004	Blesková povodeň. Blokovanie odtoku v toku. Zaplavenie územia z toku aj z povrchového odtoku	zaplavená poľnohospodárska pôda
SKB023FD	Topľa	Nižný Kručov	30.03.2006	13.04.2006	30.03.2006	01.04.2006	Náhly vzostup hladiny v tokoch po zrážkach. Bahenno-materiálová záplava. Zaplavenie územia z toku aj z povrchového odtoku	zaplavené domy a objekty v okrese Vranov nad Topľou a Humenné na tokoch Topľa a Oľka
SKB023FD	Topľa	Nižný Kručov	26.07.2008	28.08.2008	23.07.2008	26.07.2008	Náhly vzostup hladiny v tokoch po zrážkach. Bahenno-materiálová záplava. Zaplavenie územia z toku aj z povrchového odtoku	
SKB023FD	Topľa	Nižný Kručov	16.05.2010	16.05.2010	16.05.2010	18.05.2010	Náhly vzostup hladiny v tokoch po zrážkach. Bahenno-materiálová záplava. Zaplavenie územia z toku aj z povrchového odtoku	
SKB023FD	Topľa	Nižný Kručov	08.06.2010	06.07.2010	02.06.2010	08.06.2010	Zátarasa v toku. Zaplavenie územia z toku aj povrchového odtoku.	
SKB023FD	Topľa	Čaklov			29.07.2011	30.07.2011		
SKB024FD	vnútorné vody Černošiny	Nižná Voľa	25.05.2017	23.06.2017	24.05.2017	25.05.2017	Povodeň po povrchu mimo toku	K povodňovým škodám v mesiaci máj došlo na neupravených častiach vodných tokov
SKB025FD	Trnávka	Sečovce			16.05.2010	25.05.2010	Náhly vzostup hladiny tokoch po zrážkach. Vytváranie zátaras v odtoku. Nedostatočná kapacita ochrany. Zaplavenie územia z toku aj z povrchového odtoku	Zaplavený intravilán, infraštruktúra, poľnohospodárska pôda, priemyselné a obchodné objekty; Zasiahnuté zdroje znečistenia

Kód GO	Vodný tok/ úsek	Obec	Vyhlásenie II. SPA	Odvolanie II. SPA	Vyhlásenie III. SPA	Odvolanie III. SPA	Stručný opis povodne	Stručný popis následkov
SKB025FD	Trnávka	Hriadky			16.05.2010	31.05.2010	Náhly vzostup hladiny v tokoch po zrážkach. Nedostatočná kapacita ochrany. Zaplavenie územia z toku aj z povrchového odtoku	Zaplavený intravilán, infraštruktúra, poľnohospodárska pôda, priemyselné a obchodné objekty; Zasiahnuté zdroje znečistenia
SKB025FD	Trnávka	Vojčice			16.05.2010	31.05.2010	Náhly vzostup hladiny v tokoch po zrážkach. Nedostatočná kapacita ochrany. Zaplavenie územia z toku aj z povrchového odtoku	Zaplavený intravilán, infraštruktúra, poľnohospodárska pôda, priemyselné a obchodné objekty; Zasiahnuté zdroje znečistenia
SKB025FD	Trnávka	Sečovce			01.06.2010	03.06.2010	Náhly vzostup hladiny v tokoch po zrážkach. Nedostatočná kapacita ochrany. Zaplavenie územia z toku aj z povrchového odtoku	Zaplavený intravilán, infraštruktúra, poľnohospodárska pôda, priemyselné a obchodné objekty; Zasiahnuté zdroje znečistenia
SKB025FD	Trnávka	Hriadky			01.06.2010	03.06.2010	Náhly vzostup hladiny v tokoch po zrážkach. Nedostatočná kapacita ochrany. Zaplavenie územia z toku aj z povrchového odtoku	Zaplavený intravilán, infraštruktúra, poľnohospodárska pôda, priemyselné a obchodné objekty; Zasiahnuté zdroje znečistenia
SKB025FD	Trnávka	Trebišov	04.03.1999	09.04.1999	06.03.1999	09.04.1999	Padová zátarasa a vyliatie z koryta toku	v km 8,400; 8,550; 8,600; 8,700 pozorované sústredené priesaky v intraviláne mesta Trebišov; v časti mesta Trebišov – Milhostov dochádza k výraznej akumulácii vnútorných vôd a zaplavovaniu priľahlých záhrad a rodinných domov (cca 20 rodinných domov a záhrad); ďalšie priesaky v intraviláne mesta Trebišov – Paričov v km 10,0 – 12,0 (celkom 4 priesaky);

Kód GO	Vodný tok/ úsek	Obec	Vyhlásenie II. SPA	Odvolaie II. SPA	Vyhlásenie III. SPA	Odvolaie III. SPA	Stručný opis povodne	Stručný popis následkov
								dochádzalo k zatápaniu záhrad a rodinných domov vnútornými vodami
SKB025FD	Trnávka	Trebišov			03.04.2000	13.04.2000	Blesková povodeň. Blokovanie odtoku v toku. Zaplavenie územia z toku aj z povrchového odtoku	Priesaky a vývery na vzdušných pätách hrádzi Trnávky
SKB025FD	Trnávka	Trebišov			27.07.2004	02.08.2004	Blesková povodeň. Blokovanie odtoku v toku. Zaplavenie územia z toku aj z povrchového odtoku	
SKB025FD	Trnávka	Trebišov	18.05.2005	27.05.2005	18.05.2005	25.05.2005	Blesková povodeň. Blokovanie odtoku v toku. Zaplavenie územia z toku aj z povrchového odtoku	prerušenie ĽB hrádze Trnávky v rkm 9,077 – 9,087 z dôvodu odľahčenia povodňového prietoku a zabránenia preliatiu hrádze a následnému zaplaveniu mestskej časti Paričov, vybudovanie hrádze v prerušenom úseku, dosypanie na pôvodnú niveletu
SKB025FD	Trnávka	Trebišov	07.05.2010	29.10.2010	16.05.2010	29.10.2010	Blesková povodeň. Blokovanie odtoku v toku. Zaplavenie územia z toku aj z povrchového odtoku	Ľavobrežná hrádza Trnávky, hkm 5,500; 8,970; 9,03; 16,100 - prietrže a rozplavenie časti hrádze v úsekoch dĺžky 15 - 25 m
SKB025FD	Trnávka	Sečovce	04.03.1999	09.04.1999	06.03.1999	09.04.1999	Ľadová záatarasa a vyliatie z koryta toku	
SKB025FD	Trnávka	Sečovce			03.04.2000	13.04.2000	Blesková povodeň. Blokovanie odtoku v toku. Zaplavenie územia z toku aj z povrchového odtoku	Priesaky a vývery na vzdušných pätách hrádzi Trnávky
SKB025FD	Trnávka	Sečovce			27.07.2004	02.08.2004	Blesková povodeň. Blokovanie odtoku v toku. Zaplavenie územia z toku aj z povrchového odtoku	
SKB025FD	Trnávka	Sečovce	18.05.2005	27.05.2005	18.05.2005	25.05.2005	Blesková povodeň.	

Kód GO	Vodný tok/ úsek	Obec	Vyhlásenie II. SPA	Odvolanie II. SPA	Vyhlásenie III. SPA	Odvolanie III. SPA	Stručný opis povodne	Stručný popis následkov
							Blokovanie odtoku v toku. Zaplavenie územia z toku aj z povrchového odtoku	
SKB025FD	Trnávka	Sečovce	07.05.2010	29.10.2010	16.05.2010	29.10.2010	Blesková povodeň. Blokovanie odtoku v toku. Zaplavenie územia z toku aj z povrchového odtoku	Priesaky a vývery na vzdušných pätách hrádzí Trnávky; VN Sečovce – poškodený výtokový kanál, bezpečnostný priepad a výпустný objekt; Poškodená úprava – poškodené stupne, prepadové hrany, zanesené vývary, pomiestne odplavená časť úpravy
SKB025FD	Trnávka	Vojčice	04.03.1999	09.04.1999	06.03.1999	09.04.1999	Ďalová záatarasa a vyliatie z koryta toku	zaplavenie záhrad v obci Vojčice + uzavretá štátna cesta Vojčice – Michalovce
SKB025FD	Trnávka	Vojčice			03.04.2000	13.04.2000	Blesková povodeň. Blokovanie odtoku v toku. Zaplavenie územia z toku aj z povrchového odtoku	Priesaky a vývery na vzdušných pätách hrádzí Trnávky
SKB025FD	Trnávka	Vojčice			27.07.2004	02.08.2004	Blesková povodeň. Blokovanie odtoku v toku. Zaplavenie územia z toku aj z povrchového odtoku	
SKB025FD	Trnávka	Vojčice	18.05.2005	27.05.2005	18.05.2005	25.05.2005	Blesková povodeň. Blokovanie odtoku v toku. Zaplavenie územia z toku aj z povrchového odtoku	poškodenie koruny hrádze v dôsledku vybrežovania vody z koryta toku, vývery v telese hrádze, stabilizácia telesa a koruny hrádze
SKB025FD	Trnávka	Vojčice	07.05.2010	29.10.2010	16.05.2010	29.10.2010	Blesková povodeň. Blokovanie odtoku v toku. Zaplavenie územia z toku aj z povrchového odtoku	Ľavobrežná hrádza rkm 17,9- 18,6: Intenzívne priesaky hrádzou, poškodená a rozplavená koruna hrádze
SKB025FD	Trnávka	Hriadky	04.03.1999	09.04.1999	06.03.1999	09.04.1999	Ďalová záatarasa a vyliatie z koryta toku	zaplavenie poľnohospodárskej pôdy v extraviláne obcí Dvorianky, Hriadky a Zemplínske Hradište;

Kód GO	Vodný tok/ úsek	Obec	Vyhlásenie II. SPA	Odvolaie II. SPA	Vyhlásenie III. SPA	Odvolaie III. SPA	Stručný opis povodne	Stručný popis následkov
SKB025FD	Trnávka	Hriadky			03.04.2000	13.04.2000	Blesková povodeň. Blokovanie odtoku v toku. Zaplavenie územia z toku aj z povrchového odtoku	Priesaky a vývery na vzdušných pätách hrádzí Trnávky
SKB025FD	Trnávka	Hriadky			27.07.2004	02.08.2004	Blesková povodeň. Blokovanie odtoku v toku. Zaplavenie územia z toku aj z povrchového odtoku	v k.ú. obce Hriadky došlo k zátarasu na stavidlách; zvýšený vodný stav Trnávky v Třebišove ohrozoval zaplavením ČOV Třebišov a verejnú kanalizáciu mesta
SKB025FD	Trnávka	Hriadky	18.05.2005	27.05.2005	18.05.2005	25.05.2005	Blesková povodeň. Blokovanie odtoku v toku. Zaplavenie územia z toku aj z povrchového odtoku	
SKB025FD	Trnávka	Hriadky	07.05.2010	29.10.2010	16.05.2010	29.10.2010	Blesková povodeň. Blokovanie odtoku v toku. Zaplavenie územia z toku aj z povrchového odtoku	
SKB025FD	Trnávka	Hriadky	07.11.2016	11.11.2016	07.11.2016	07.11.2016	Blesková povodeň. Blokovanie odtoku v toku. Zaplavenie územia z toku aj z povrchového odtoku	
SKB025FD	Trnávka	Zemplínske Hradište	04.03.1999	09.04.1999	06.03.1999	09.04.1999	Ľadová zátarasa a vyliatie z koryta toku	zaplavenie poľnohospodárskej pôdy v extraviláne obcí Dvorianky, Hriadky a Zemplínske Hradište; prerušenie ľavobrežnej hrádze v Zemplínskom Hradišti v km 7,280 – 7,325 do hĺbky 1,2 m od koruny hrádze
SKB025FD	Trnávka	Zemplínske Hradište			03.04.2000	13.04.2000	Blesková povodeň. Blokovanie odtoku v toku. Zaplavenie územia z toku aj z povrchového odtoku	Priesaky a vývery na vzdušných pätách hrádzí Trnávky
SKB025FD	Trnávka	Zemplínske Hradište			27.07.2004	02.08.2004	Blesková povodeň. Blokovanie odtoku v toku.	

Kód GO	Vodný tok/ úsek	Obec	Vyhlásenie II. SPA	Odvolaie II. SPA	Vyhlásenie III. SPA	Odvolaie III. SPA	Stručný opis povodne	Stručný popis následkov
							Zaplavenie územia z toku aj z povrchového odtoku	
SKB025FD	Trnávka	Zemplínske Hradište	18.05.2005	27.05.2005	18.05.2005	25.05.2005	Blesková povodeň. Blokovanie odtoku v toku. Zaplavenie územia z toku aj z povrchového odtoku	
SKB025FD	Trnávka	Zemplínske Hradište	07.05.2010	29.10.2010	16.05.2010	29.10.2010	Blesková povodeň. Blokovanie odtoku v toku. Zaplavenie územia z toku aj z povrchového odtoku	Ľavobrežná hrádza Trnávky, hkm 5,500; 8,970; 9,03; 16,100 - prietrže a rozplavenie časti hrádze v úsekoch dĺžky 15 - 25 m
SKB025FD	Trnávka	Hraň	04.03.1999	09.04.1999	06.03.1999	09.04.1999	Ľadová záatarasa a vyliatie z koryta toku	na ČS Hraň dochádzalo k zatopeniu bytu strojníka ČS a strážneho domku Hraň; zaplavenie poľnohospodárskej pôdy
SKB025FD	Trnávka	Hraň			03.04.2000	13.04.2000	Blesková povodeň. Blokovanie odtoku v toku. Zaplavenie územia z toku aj z povrchového odtoku	
SKB025FD	Trnávka	Hraň			27.07.2004	02.08.2004	Blesková povodeň. Blokovanie odtoku v toku. Zaplavenie územia z toku aj z povrchového odtoku	
SKB025FD	Trnávka	Hraň	18.05.2005	27.05.2005	18.05.2005	25.05.2005	Blesková povodeň. Blokovanie odtoku v toku. Zaplavenie územia z toku aj z povrchového odtoku	
SKB025FD	Trnávka	Hraň	07.05.2010	29.10.2010	16.05.2010	29.10.2010	Blesková povodeň. Blokovanie odtoku v toku. Zaplavenie územia z toku aj z povrchového odtoku	Čerpacia stanica Hraň - poškodenie elektroinštalácie – rozvádzačov, transformátorov, ovládacích skriniek, poškodenie technologickej časti čerpacej stanice a poškodenie spodnej časti stavebného objektu, nutná oprava ovládania obtokových

Kód GO	Vodný tok/ úsek	Obec	Vyhlásenie II. SPA	Odvolanie II. SPA	Vyhlásenie III. SPA	Odvolanie III. SPA	Stručný opis povodne	Stručný popis následkov
								stavidiel. Strážne domy pri čerpacej stanici Hraň – zaplavenie obidvoch strážnych domkov – poškodené omietky, navlhnuté omietky, zaplavený a poškodený kotol ÚK, poškodená elektroinštalácia. Havarijný sklad pri čerpacej stanici Hraň – zaplavenie skladu, pozorované uvoľnené opláštenie z vlnitých plechov. Stavidlá na Trnávke v Hrani – poškodené ovládanie stavidiel, poruchová elektroinštalácia, poškodenie stavebnej a technologickej časti dosadacích prahov a vodítok stavidiel, bočných a stredných pilierov.
SKB026FD	Roňava	Slanské Nové Mesto			27.02.2010	07.03.2010	Povodeň z topiaceho sa snehu. Zaliatie územia z vodného toku aj z povrchového odtoku	zaplavená infraštruktúra
SKB026FD	Roňava	Slivník			23.02.2017	25.02.2017	Povodeň z topiaceho sa snehu. Zaliatie územia z vodného toku aj z povrchového odtoku	zaplavená infraštruktúra
SKB026FD	Roňava	Kuzmice			23.02.2017	25.02.2017	Povodeň z topiaceho sa snehu. Zaliatie územia z vodného toku aj z povrchového odtoku	zaplavená infraštruktúra
SKB026FD	Roňava	Michaľany			23.02.2017	25.02.2017	Povodeň z topiaceho sa snehu. Zaliatie územia z vodného toku aj z povrchového odtoku	zaplavená infraštruktúra
SKB026FD	Roňava	Čerhov			23.02.2017	25.02.2017	Povodeň z topiaceho sa snehu. Zaliatie územia z vodného toku aj z povrchového odtoku	zaplavená infraštruktúra
SKB026FD	Roňava	Slovenské Nové Mesto			23.02.2017	25.02.2017	Povodeň z topiaceho sa snehu. Zaliatie územia z vodného toku aj z povrchového odtoku	zaplavená infraštruktúra

Kód GO	Vodný tok/ úsek	Obec	Vyhlásenie II. SPA	Odvolanie II. SPA	Vyhlásenie III. SPA	Odvolanie III. SPA	Stručný opis povodne	Stručný popis následkov
SKB026FD	Roňava	Slanské Nové Mesto			15.04.2010	17.04.2010	Záplava po povrchu mimo toku	zaplavená infraštruktúra a poľnohospodárska pôda
SKB026FD	Roňava	Slanské Nové Mesto			16.05.2010	24.05.2010	Náhly vzostup hladiny v tokoch po zrážkach. Nedostatočná kapacita ochrany. Zaplavenie územia z toku aj z povrchového odtoku	Zaplavený intravilán, infraštruktúra, poľnohospodárska pôda, priemyselné a obchodné objekty; Zasiahnuté zdroje znečistenia
SKB026FD	Roňava	Slanské Nové Mesto			01.06.2010	08.06.2010	Náhly vzostup hladiny v tokoch po zrážkach. Nedostatočná kapacita ochrany. Zaplavenie územia z toku aj z povrchového odtoku	Zaplavený intravilán, infraštruktúra, poľnohospodárska pôda, priemyselné a obchodné objekty; Zasiahnuté zdroje znečistenia
SKB026FD	Roňava	Slivník			15.04.2010	17.04.2010	Záplava po povrchu mimo toku	zaplavená infraštruktúra a poľnohospodárska pôda
SKB026FD	Roňava	Slivník			04.05.2017	05.05.2017	Náhly vzostup hladiny v tokoch po zrážkach. Nedostatočná kapacita ochrany. Zaplavenie územia z toku aj z povrchového odtoku	Zaplavený intravilán, infraštruktúra, poľnohospodárska pôda, priemyselné a obchodné objekty; Zasiahnuté zdroje znečistenia
SKB026FD	Roňava	Slivník			01.06.2010	11.06.2010	Náhly vzostup hladiny v tokoch po zrážkach. Nedostatočná kapacita ochrany. Zaplavenie územia z toku aj z povrchového odtoku	Zaplavený intravilán, infraštruktúra, poľnohospodárska pôda, priemyselné a obchodné objekty; Zasiahnuté zdroje znečistenia
SKB026FD	Roňava	Slivník			28.07.2010	08.08.2010	Náhly vzostup hladín tokov. Zaplavenie územia z toku aj z povrchového odtoku	Zaplavený intravilán, infraštruktúra, poľnohospodárska pôda
SKB026FD	Roňava	Kuzmice			15.04.2010	17.04.2010	Záplava po povrchu mimo toku	zaplavená infraštruktúra a poľnohospodárska pôda
SKB026FD	Roňava	Kuzmice			04.05.2017	05.05.2017	Náhly vzostup hladiny v tokoch po zrážkach. Nedostatočná kapacita	Zaplavený intravilán, infraštruktúra, poľnohospodárska pôda,

Kód GO	Vodný tok/ úsek	Obec	Vyhlásenie II. SPA	Odvolanie II. SPA	Vyhlásenie III. SPA	Odvolanie III. SPA	Stručný opis povodne	Stručný popis následkov
							ochrany. Zaplavenie územia z toku aj z povrchového odtoku	priemyselné a obchodné objekty; Zasiahnuté zdroje znečistenia
SKB026FD	Roňava	Kuzmice			01.06.2010	14.06.2010	Náhly vzostup hladiny v tokoch po zrážkach. Nedostatočná kapacita ochrany. Zaplavenie územia z toku aj z povrchového odtoku	Zaplavený intravilán, infraštruktúra, poľnohospodárska pôda, priemyselné a obchodné objekty; Zasiahnuté zdroje znečistenia
SKB026FD	Roňava	Kuzmice			28.07.2010	08.08.2010	Náhly vzostup hladín tokov. Zaplavenie územia z toku aj z povrchového odtoku	Zaplavený intravilán, infraštruktúra, poľnohospodárska pôda
SKB026FD	Roňava	Michaľany			15.04.2010	17.04.2010	Záplava po povrchu mimo toku	zaplavená infraštruktúra a poľnohospodárska pôda
SKB026FD	Roňava	Michaľany			04.05.2017	05.05.2017	Náhly vzostup hladiny v tokoch po zrážkach. Nedostatočná kapacita ochrany. Zaplavenie územia z toku aj z povrchového odtoku	Zaplavený intravilán, infraštruktúra, poľnohospodárska pôda, priemyselné a obchodné objekty; Zasiahnuté zdroje znečistenia
SKB026FD	Roňava	Michaľany			01.06.2010	08.06.2010	Náhly vzostup hladiny v tokoch po zrážkach. Nedostatočná kapacita ochrany. Zaplavenie územia z toku aj z povrchového odtoku	Zaplavený intravilán, infraštruktúra, poľnohospodárska pôda, priemyselné a obchodné objekty; Zasiahnuté zdroje znečistenia
SKB026FD	Roňava	Michaľany			28.07.2010	08.08.2010	Náhly vzostup hladín tokov. Zaplavenie územia z toku aj z povrchového odtoku	Zaplavený intravilán, infraštruktúra, poľnohospodárska pôda
SKB026FD	Roňava	Čerhov			15.04.2010	17.04.2010	Záplava po povrchu mimo toku	zaplavená infraštruktúra a poľnohospodárska pôda
SKB026FD	Roňava	Čerhov			04.05.2017	05.05.2017	Náhly vzostup hladiny v tokoch po zrážkach. Nedostatočná kapacita ochrany. Zaplavenie územia z toku aj z povrchového odtoku	Zaplavený intravilán, infraštruktúra, poľnohospodárska pôda, priemyselné a obchodné objekty; Zasiahnuté zdroje

Kód GO	Vodný tok/ úsek	Obec	Vyhlásenie II. SPA	Odvolanie II. SPA	Vyhlásenie III. SPA	Odvolanie III. SPA	Stručný opis povodne	Stručný popis následkov
								znečistenia
SKB026FD	Roňava	Čerhov			01.06.2010	08.06.2010	Náhly vzostup hladiny v tokoch po zrážkach. Nedostatočná kapacita ochrany. Zaplavenie územia z toku aj z povrchového odtoku	Zaplavený intravilán, infraštruktúra, poľnohospodárska pôda, priemyselné a obchodné objekty; Zasiahnuté zdroje znečistenia
SKB026FD	Roňava	Čerhov			28.07.2010	08.08.2010	Náhly vzostup hladín tokov. Zaplavenie územia z toku aj z povrchového odtoku	Zaplavený intravilán, infraštruktúra, poľnohospodárska pôda
SKB026FD	Roňava	Slovenské Nové Mesto			15.04.2010	17.04.2010	Záplava po povrchu mimo toku	zaplavená infraštruktúra a poľnohospodárska pôda
SKB026FD	Roňava	Slovenské Nové Mesto			04.05.2017	05.05.2017	Náhly vzostup hladiny v tokoch po zrážkach. Nedostatočná kapacita ochrany. Zaplavenie územia z toku aj z povrchového odtoku	Zaplavený intravilán, infraštruktúra, poľnohospodárska pôda, priemyselné a obchodné objekty; Zasiahnuté zdroje znečistenia
SKB026FD	Roňava	Slovenské Nové Mesto			01.06.2010	08.06.2010	Náhly vzostup hladiny v tokoch po zrážkach. Nedostatočná kapacita ochrany. Zaplavenie územia z toku aj z povrchového odtoku	Zaplavený intravilán, infraštruktúra, poľnohospodárska pôda, priemyselné a obchodné objekty; Zasiahnuté zdroje znečistenia
SKB026FD	Roňava	Slovenské Nové Mesto			28.07.2010	08.08.2010	Náhly vzostup hladín tokov. Zaplavenie územia z toku aj z povrchového odtoku	Zaplavený intravilán, infraštruktúra, poľnohospodárska pôda
SKB026FD	Roňava	Slanské Nové Mesto			07.11.2016	08.11.2016		
SKB026FD	Roňava	Slivník			12.01.2016	12.01.2016		
SKB026FD	Roňava	Slivník			12.01.2016	12.01.2016		
SKB026FD	Roňava	Slivník			23.02.2017	25.02.2017		zaplavená infraštruktúra
SKB026FD	Roňava	Slivník			07.11.2016	08.11.2016		
SKB026FD	Roňava	Slivník			23.02.2017	25.02.2017		zaplavená infraštruktúra
SKB026FD	Roňava	Slivník			01.03.2017	02.03.2017		
SKB026FD	Roňava	Slivník			04.05.2017	05.05.2017		Zaplavený intravilán,

Kód GO	Vodný tok/ úsek	Obec	Vyhlásenie II. SPA	Odvolanie II. SPA	Vyhlásenie III. SPA	Odvolanie III. SPA	Stručný opis povodne	Stručný popis následkov
								infraštruktúra, poľnohospodárska pôda, priemyselné a obchodné objekty; Zasiahnuté zdroje znečistenia
SKB026FD	Roňava	Kuzmice			12.01.2016	12.01.2016		
SKB026FD	Roňava	Kuzmice			12.01.2016	12.01.2016		
SKB026FD	Roňava	Kuzmice			23.02.2017	25.02.2017		zaplavená infraštruktúra
SKB026FD	Roňava	Kuzmice			07.11.2016	08.11.2016		
SKB026FD	Roňava	Kuzmice			23.02.2017	25.02.2017		zaplavená infraštruktúra
SKB026FD	Roňava	Kuzmice			01.03.2017	02.03.2017		
SKB026FD	Roňava	Kuzmice			04.05.2017	05.05.2017		Zaplavený intravilán, infraštruktúra, poľnohospodárska pôda, priemyselné a obchodné objekty; Zasiahnuté zdroje znečistenia
SKB026FD	Roňava	Michal'any			12.01.2016	12.01.2016		
SKB026FD	Roňava	Michal'any			12.01.2016	12.01.2016		
SKB026FD	Roňava	Michal'any			23.02.2017	25.02.2017		zaplavená infraštruktúra
SKB026FD	Roňava	Michal'any			07.11.2016	08.11.2016		
SKB026FD	Roňava	Michal'any			23.02.2017	25.02.2017		zaplavená infraštruktúra
SKB026FD	Roňava	Michal'any			01.03.2017	02.03.2017		
SKB026FD	Roňava	Michal'any			04.05.2017	05.05.2017		Zaplavený intravilán, infraštruktúra, poľnohospodárska pôda, priemyselné a obchodné objekty; Zasiahnuté zdroje znečistenia
SKB026FD	Roňava	Čerhov			23.02.2017	25.02.2017		zaplavená infraštruktúra
SKB026FD	Roňava	Čerhov			12.01.2016	12.01.2016		
SKB026FD	Roňava	Čerhov			12.01.2016	12.01.2016		
SKB026FD	Roňava	Čerhov			23.02.2017	25.02.2017		zaplavená infraštruktúra
SKB026FD	Roňava	Čerhov			07.11.2016	08.11.2016		
SKB026FD	Roňava	Čerhov			23.02.2017	25.02.2017		zaplavená infraštruktúra
SKB026FD	Roňava	Čerhov			01.03.2017	02.03.2017		

Kód GO	Vodný tok/ úsek	Obec	Vyhlásenie II. SPA	Odvolanie II. SPA	Vyhlásenie III. SPA	Odvolanie III. SPA	Stručný opis povodne	Stručný popis následkov
SKB026FD	Roňava	Čerhov			04.05.2017	05.05.2017		Zaplavený intravilán, infraštruktúra, poľnohospodárska pôda, priemyselné a obchodné objekty; Zasiahnuté zdroje znečistenia
SKB026FD	Roňava	Slovenské Nové Mesto			12.01.2016	12.01.2016		
SKB026FD	Roňava	Slovenské Nové Mesto			12.01.2016	12.01.2016		
SKB026FD	Roňava	Slovenské Nové Mesto			23.02.2017	25.02.2017		zaplavená infraštruktúra
SKB026FD	Roňava	Slovenské Nové Mesto			07.11.2016	08.11.2016		
SKB026FD	Roňava	Slovenské Nové Mesto			23.02.2017	25.02.2017		zaplavená infraštruktúra
SKB026FD	Roňava	Slovenské Nové Mesto			01.03.2017	02.03.2017		
SKB026FD	Roňava	Slovenské Nové Mesto			04.05.2017	05.05.2017		Zaplavený intravilán, infraštruktúra, poľnohospodárska pôda, priemyselné a obchodné objekty; Zasiahnuté zdroje znečistenia
SKB026FD	Terebľa	Slivník			04.05.2017	05.05.2017	Náhly vzostup hladiny v tokoch po zrážkach. Nedostatočná kapacita ochrany. Zaplavenie územia z toku aj z povrchového odtoku	Zaplavený intravilán, infraštruktúra, poľnohospodárska pôda, priemyselné a obchodné objekty; Zasiahnuté zdroje znečistenia
SKB026FD	Terebľa	Kalša			01.06.2010	11.06.2010	Náhly vzostup hladiny v tokoch po zrážkach. Nedostatočná kapacita ochrany. Zaplavenie územia z toku aj z povrchového odtoku	Zaplavený intravilán, infraštruktúra, poľnohospodárska pôda, priemyselné a obchodné objekty; Zasiahnuté zdroje znečistenia

Kód GO	Vodný tok/ úsek	Obec	Vyhlásenie II. SPA	Odvolanie II. SPA	Vyhlásenie III. SPA	Odvolanie III. SPA	Stručný opis povodne	Stručný popis následkov
SKB026FD	Terebľa	Slivník			01.06.2010	11.06.2010	Náhly vzostup hladiny v tokoch po zrážkach. Nedostatočná kapacita ochrany. Zaplavenie územia z toku aj z povrchového odtoku	Zaplavený intravilán, infraštruktúra, poľnohospodárska pôda, priemyselné a obchodné objekty; Zasiahnuté zdroje znečistenia
SKB026FD	Terebľa	Kalša			07.11.2016	08.11.2016		
SKB026FD	Terebľa	Kalša			23.02.2017	25.02.2017		
SKB026FD	Terebľa	Kalša			01.03.2017	02.03.2017		
SKB026FD	Terebľa	Kalša			04.05.2017	05.05.2017		Zaplavený intravilán, infraštruktúra, poľnohospodárska pôda, priemyselné a obchodné objekty; Zasiahnuté zdroje znečistenia
SKB026FD	Terebľa	Kalša			04.05.2017	05.05.2017		Zaplavený intravilán, infraštruktúra, poľnohospodárska pôda, priemyselné a obchodné objekty; Zasiahnuté zdroje znečistenia
SKB026FD	Terebľa	Slivník			12.01.2016	12.01.2016		
SKB026FD	Terebľa	Slivník			12.01.2016	12.01.2016		
SKB026FD	Terebľa	Slivník			23.02.2017	25.02.2017		
SKB026FD	Terebľa	Slivník			07.11.2016	08.11.2016		
SKB026FD	Terebľa	Slivník			23.02.2017	25.02.2017		
SKB026FD	Terebľa	Slivník			01.03.2017	02.03.2017		
SKB026FD	Terebľa	Slivník			04.05.2017	05.05.2017		Zaplavený intravilán, infraštruktúra, poľnohospodárska pôda, priemyselné a obchodné objekty; Zasiahnuté zdroje znečistenia
SKB027FD	Laborec	Udavské			16.05.2010	18.05.2010	Náhly vzostup hladiny v tokoch po zrážkach. Nedostatočná kapacita	Zaplavený intravilán, infraštruktúra, poľnohospodárska pôda,

Kód GO	Vodný tok/ úsek	Obec	Vyhlásenie II. SPA	Odvolanie II. SPA	Vyhlásenie III. SPA	Odvolanie III. SPA	Stručný opis povodne	Stručný popis následkov
							ochrany. Zaplavenie územia z toku aj z povrchového odtoku	priemyselné a obchodné objekty; Zasiahnuté zdroje znečistenia
SKB027FD	Laborec	Kochanovce			16.05.2010	18.05.2010	Náhly vzostup hladiny v tokoch po zrážkach. Nedostatočná kapacita ochrany. Zaplavenie územia z toku aj z povrchového odtoku	Zaplavený intravilán, infraštruktúra, poľnohospodárska pôda, priemyselné a obchodné objekty; Zasiahnuté zdroje znečistenia
SKB027FD	Laborec	Lackovce			16.05.2010	18.05.2010	Náhly vzostup hladiny v tokoch po zrážkach. Nedostatočná kapacita ochrany. Zaplavenie územia z toku aj z povrchového odtoku	Zaplavený intravilán, infraštruktúra, poľnohospodárska pôda, priemyselné a obchodné objekty; Zasiahnuté zdroje znečistenia
SKB027FD	Laborec	Strážske			04.06.2010	10.06.2010	Náhly vzostup hladiny v tokoch po zrážkach. Nedostatočná kapacita ochrany. Zaplavenie územia z toku aj z povrchového odtoku	Zaplavený intravilán, infraštruktúra, poľnohospodárska pôda, priemyselné a obchodné objekty; Zasiahnuté zdroje znečistenia
SKB027FD	Laborec	Humenné			25.07.2001	30.07.2001	Náhly vzostup hladiny v tokoch po zrážkach. Nedostatočná kapacita ochrany. Zaplavenie územia z toku aj z povrchového odtoku	Došlo v neupravených úsekoch Laborca a prítokoch k vybreženi vŕd z koryta, narušení brehov, k zmene smerových pomerov, k poškodeniu a ohrozeniu telesa železnice na viacerých miestach; prechodom veľkých vŕd boli vytvorené mohutné štrkové lavice, ktoré spôsobili zmenu smerových pomerov na viacerých úsekoch
SKB027FD	Laborec	Humenné	29.03.2006	08.04.2006	30.03.2006	31.03.2006	Náhly vzostup hladiny v tokoch po zrážkach. Nedostatočná kapacita	Zmeny smerových pomerov koryt na neupravených úsekoch tokov

Kód GO	Vodný tok/ úsek	Obec	Vyhlásenie II. SPA	Odvolanie II. SPA	Vyhlásenie III. SPA	Odvolanie III. SPA	Stručný opis povodne	Stručný popis následkov
							ochrany. Zaplavenie územia z toku aj z povrchového odtoku	
SKB027FD	Laborec	Humenné	18.05.2010	09.07.2010	17.05.2010	18.05.2010	Náhly vzostup hladiny v tokoch po zrážkach. Nedostatočná kapacita ochrany. Zaplavenie územia z toku aj z povrchového odtoku	poškodené - zničené tesnenie segmentov na hati Humenné
SKB027FD	Laborec	Humenné	08.06.2010	06.07.2010	02.06.2010	08.06.2010	Náhly vzostup hladiny v tokoch po zrážkach. Nedostatočná kapacita ochrany. Zaplavenie územia z toku aj z povrchového odtoku	
SKB027FD	Udava	Vyšný Hrušov			03.06.2010	07.06.2010	Náhly vzostup hladiny v tokoch po zrážkach. Bahenno-materiálová záplava. Zaplavenie územia z toku aj z povrchového odtoku	Zaplavený intravilán, infraštruktúra, poľnohospodárska pôda, priemyselné a obchodné objekty; Zasiahnuté zdroje znečistenia
SKB027FD	Udava	Udavské			03.06.2010	07.06.2010	Náhly vzostup hladiny v tokoch po zrážkach. Bahenno-materiálová záplava. Zaplavenie územia z toku aj z povrchového odtoku	Zaplavený intravilán, infraštruktúra, poľnohospodárska pôda, priemyselné a obchodné objekty; Zasiahnuté zdroje znečistenia
SKB028FD	Laborec	Čertižné			03.06.2010	07.06.2010	Náhly vzostup hladiny v tokoch po zrážkach. Nedostatočná kapacita ochrany. Zaplavenie územia z toku aj z povrchového odtoku	Zaplavený intravilán, infraštruktúra, poľnohospodárska pôda, priemyselné a obchodné objekty; Zasiahnuté zdroje znečistenia
SKB028FD	Laborec	Habura			16.05.2010	19.05.2010	Náhly vzostup hladiny v tokoch po zrážkach. Nedostatočná kapacita ochrany. Zaplavenie územia z toku aj z povrchového odtoku	Zaplavený intravilán, infraštruktúra, poľnohospodárska pôda, priemyselné a obchodné objekty; Zasiahnuté zdroje znečistenia

Kód GO	Vodný tok/ úsek	Obec	Vyhlásenie II. SPA	Odvolanie II. SPA	Vyhlásenie III. SPA	Odvolanie III. SPA	Stručný opis povodne	Stručný popis následkov
SKB028FD	Laborec	Medzilaborce			16.05.2010	19.05.2010	Náhly vzostup hladiny v tokoch po zrážkach. Nedostatočná kapacita ochrany. Zaplavenie územia z toku aj z povrchového odtoku	Zaplavený intravilán, infraštruktúra, poľnohospodárska pôda, priemyselné a obchodné objekty; Zasiahnuté zdroje znečistenia
SKB028FD	Laborec	Krásny Brod			16.05.2010	19.05.2010	Náhly vzostup hladiny v tokoch po zrážkach. Nedostatočná kapacita ochrany. Zaplavenie územia z toku aj z povrchového odtoku	Zaplavený intravilán, infraštruktúra, poľnohospodárska pôda, priemyselné a obchodné objekty; Zasiahnuté zdroje znečistenia
SKB028FD	Laborec	Čabiny			16.05.2010	19.05.2010	Náhly vzostup hladiny v tokoch po zrážkach. Nedostatočná kapacita ochrany. Zaplavenie územia z toku aj z povrchového odtoku	Zaplavený intravilán, infraštruktúra, poľnohospodárska pôda, priemyselné a obchodné objekty; Zasiahnuté zdroje znečistenia
SKB028FD	Laborec	Volica			16.05.2010	19.05.2010	Náhly vzostup hladiny v tokoch po zrážkach. Nedostatočná kapacita ochrany. Zaplavenie územia z toku aj z povrchového odtoku	Zaplavený intravilán, infraštruktúra, poľnohospodárska pôda, priemyselné a obchodné objekty; Zasiahnuté zdroje znečistenia
SKB028FD	Laborec	Radvaň nad Laborcom			16.05.2010	19.05.2010	Náhly vzostup hladiny v tokoch po zrážkach. Nedostatočná kapacita ochrany. Zaplavenie územia z toku aj z povrchového odtoku	Zaplavený intravilán, infraštruktúra, poľnohospodárska pôda, priemyselné a obchodné objekty; Zasiahnuté zdroje znečistenia
SKB028FD	Laborec	Volica			03.06.2010	06.06.2010	Náhly vzostup hladiny v tokoch po zrážkach. Nedostatočná kapacita ochrany. Zaplavenie územia z toku aj z povrchového odtoku	Zaplavený intravilán, infraštruktúra, poľnohospodárska pôda, priemyselné a obchodné objekty; Zasiahnuté zdroje znečistenia

Kód GO	Vodný tok/ úsek	Obec	Vyhlásenie II. SPA	Odvolanie II. SPA	Vyhlásenie III. SPA	Odvolanie III. SPA	Stručný opis povodne	Stručný popis následkov
SKB028FD	Laborec	Radvaň nad Laborcom			03.06.2010	08.06.2010	Náhly vzostup hladiny v tokoch po zrážkach. Nedostatočná kapacita ochrany. Zaplavenie územia z toku aj z povrchového odtoku	Zaplavený intravilán, infraštruktúra, poľnohospodárska pôda, priemyselné a obchodné objekty; Zasiahnuté zdroje znečistenia
SKB028FD	Laborec	Čertižné			12.05.2017	30.05.2017		
SKB029FD	Kamenec	Petrová			15.06.2015	16.06.2015	Náhly vzostup hladiny v tokoch po zrážkach. Bahenno-materiálová záplava. Zaplavenie územia z toku aj z povrchového odtoku	Zaplavený intravilán, infraštruktúra, poľnohospodárska pôda, priemyselné a obchodné objekty; Zasiahnuté zdroje znečistenia
SKB029FD	Kamenec	Sveržov			15.06.2015	16.06.2015	Náhly vzostup hladiny v tokoch po zrážkach. Bahenno-materiálová záplava. Zaplavenie územia z toku aj z povrchového odtoku	Zaplavený intravilán, infraštruktúra, poľnohospodárska pôda, priemyselné a obchodné objekty; Zasiahnuté zdroje znečistenia
SKB029FD	Kamenec	Tarnov			23.07.2008	29.07.2008	Náhly vzostup hladín tokov. Zaplavenie územia z toku aj z povrchového odtoku	ohrození obyvateľa; Zaplavený intravilán a infraštruktúra
SKB029FD	Kamenec	Bardejov			15.06.2015	16.06.2015	Náhly vzostup hladiny v tokoch po zrážkach. Bahenno-materiálová záplava. Zaplavenie územia z toku aj z povrchového odtoku	Zaplavený intravilán, infraštruktúra, poľnohospodárska pôda, priemyselné a obchodné objekty; Zasiahnuté zdroje znečistenia
SKB029FD	Kamenec	Petrová			25.02.2012	25.02.2012		
SKB029FD	Kamenec	Petrová			15.06.2015	16.06.2015		Zaplavený intravilán, infraštruktúra, poľnohospodárska pôda, priemyselné a obchodné objekty; Zasiahnuté zdroje znečistenia
SKB029FD	Kamenec	Sveržov			15.06.2015	16.06.2015		Zaplavený intravilán,

Kód GO	Vodný tok/ úsek	Obec	Vyhlásenie II. SPA	Odvolanie II. SPA	Vyhlásenie III. SPA	Odvolanie III. SPA	Stručný opis povodne	Stručný popis následkov
								infraštruktúra, poľnohospodárska pôda, priemyselné a obchodné objekty; Zasiahnuté zdroje znečistenia
SKB029FD	Kamenec	Tarnov			15.06.2015	16.06.2015		
SKB029FD	Kamenec	Bardejov			15.06.2015	16.06.2015		Zaplavený intravilán, infraštruktúra, poľnohospodárska pôda, priemyselné a obchodné objekty; Zasiahnuté zdroje znečistenia
SKB029FD	Kamenec	Bardejov			25.07.2011	26.07.2011		
SKB029FD	Šibská voda	Šiba			27.05.2010	29.06.2010	Náhly vzostup hladiny v tokoch po zrážkach. Nedostatočná kapacita ochrany. Zaplavenie územia z toku aj z povrchového odtoku	Zaplavený intravilán, infraštruktúra, poľnohospodárska pôda, priemyselné a obchodné objekty; Zasiahnuté zdroje znečistenia
SKB029FD	Šibská voda	Bardejov			15.06.2015	16.06.2015	Náhly vzostup hladiny v tokoch po zrážkach. Bahenno- materiálová záplava. Zaplavenie územia z toku aj z povrchového odtoku	Zaplavený intravilán, infraštruktúra, poľnohospodárska pôda, priemyselné a obchodné objekty; Zasiahnuté zdroje znečistenia
SKB029FD	Šibská voda	Šiba			24.07.2010	28.07.2010	Náhly vzostup hladín tokov. Zaplavenie územia z toku aj z povrchového odtoku	Zaplavený intravilán, infraštruktúra, poľnohospodárska pôda
SKB029FD	Šibská voda	Šiba			15.06.2015	16.06.2015		
SKB029FD	Šibská voda	Bardejov			27.07.2016	27.07.2016		
SKB029FD	Šibská voda	Bardejov			15.06.2015	16.06.2015		Zaplavený intravilán, infraštruktúra, poľnohospodárska pôda, priemyselné a obchodné objekty; Zasiahnuté zdroje znečistenia

Kód GO	Vodný tok/ úsek	Obec	Vyhlásenie II. SPA	Odvolanie II. SPA	Vyhlásenie III. SPA	Odvolanie III. SPA	Stručný opis povodne	Stručný popis následkov
SKB029FD	Topľa	Livovská Huta			04.06.2010	30.06.2010	Náhly vzostup hladiny v tokoch po zrážkach. Nedostatočná kapacita ochrany. Zaplavenie územia z toku aj z povrchového odtoku	Zaplavený intravilán, infraštruktúra, poľnohospodárska pôda, priemyselné a obchodné objekty; Zasiahnuté zdroje znečistenia
SKB029FD	Topľa	Livov			15.05.2014	18.05.2014	Náhly vzostup hladiny v tokoch po zrážkach. Nedostatočná kapacita ochrany. Zaplavenie územia z toku aj z povrchového odtoku	Zaplavený intravilán, infraštruktúra, poľnohospodárska pôda, priemyselné a obchodné objekty; Zasiahnuté zdroje znečistenia
SKB029FD	Topľa	Lukov			15.05.2014	18.05.2014	Náhly vzostup hladiny v tokoch po zrážkach. Nedostatočná kapacita ochrany. Zaplavenie územia z toku aj z povrchového odtoku	Zaplavený intravilán, infraštruktúra, poľnohospodárska pôda, priemyselné a obchodné objekty; Zasiahnuté zdroje znečistenia
SKB029FD	Topľa	Gerlachov			15.06.2015	16.06.2015	Náhly vzostup hladiny v tokoch po zrážkach. Nedostatočná kapacita ochrany. Zaplavenie územia z toku aj z povrchového odtoku	Zaplavený intravilán, infraštruktúra, poľnohospodárska pôda, priemyselné a obchodné objekty; Zasiahnuté zdroje znečistenia
SKB029FD	Topľa	Rokytov			15.06.2015	16.06.2015	Náhly vzostup hladiny v tokoch po zrážkach. Nedostatočná kapacita ochrany. Zaplavenie územia z toku aj z povrchového odtoku	Zaplavený intravilán, infraštruktúra, poľnohospodárska pôda, priemyselné a obchodné objekty; Zasiahnuté zdroje znečistenia
SKB029FD	Topľa	Mokroluh			15.06.2015	16.06.2015	Náhly vzostup hladiny v tokoch po zrážkach. Nedostatočná kapacita ochrany. Zaplavenie územia z toku aj z povrchového odtoku	Zaplavený intravilán, infraštruktúra, poľnohospodárska pôda, priemyselné a obchodné objekty; Zasiahnuté zdroje znečistenia

Kód GO	Vodný tok/ úsek	Obec	Vyhlásenie II. SPA	Odvolanie II. SPA	Vyhlásenie III. SPA	Odvolanie III. SPA	Stručný opis povodne	Stručný popis následkov
SKB029FD	Topľa	Bardejov			27.05.2010	26.06.2010	Náhly vzostup hladiny v tokoch po zrážkach. Nedostatočná kapacita ochrany. Zaplavenie územia z toku aj z povrchového odtoku	Zaplavený intravilán, infraštruktúra, poľnohospodárska pôda, priemyselné a obchodné objekty; Zasiahnuté zdroje znečistenia
SKB029FD	Topľa	Komárov			15.06.2015	16.06.2015	Náhly vzostup hladiny v tokoch po zrážkach. Nedostatočná kapacita ochrany. Zaplavenie územia z toku aj z povrchového odtoku	Zaplavený intravilán, infraštruktúra, poľnohospodárska pôda, priemyselné a obchodné objekty; Zasiahnuté zdroje znečistenia
SKB029FD	Topľa	Hrabovec			15.06.2015	16.06.2015	Náhly vzostup hladiny v tokoch po zrážkach. Nedostatočná kapacita ochrany. Zaplavenie územia z toku aj z povrchového odtoku	Zaplavený intravilán, infraštruktúra, poľnohospodárska pôda, priemyselné a obchodné objekty; Zasiahnuté zdroje znečistenia
SKB029FD	Topľa	Poliakovce			15.06.2015	16.06.2015	Náhly vzostup hladiny v tokoch po zrážkach. Nedostatočná kapacita ochrany. Zaplavenie územia z toku aj z povrchového odtoku	Zaplavený intravilán, infraštruktúra, poľnohospodárska pôda, priemyselné a obchodné objekty; Zasiahnuté zdroje znečistenia
SKB029FD	Topľa	Dubinné			15.06.2015	16.06.2015	Náhly vzostup hladiny v tokoch po zrážkach. Nedostatočná kapacita ochrany. Zaplavenie územia z toku aj z povrchového odtoku	Zaplavený intravilán, infraštruktúra, poľnohospodárska pôda, priemyselné a obchodné objekty; Zasiahnuté zdroje znečistenia
SKB029FD	Topľa	Kurima			15.06.2015	16.06.2015	Náhly vzostup hladiny v tokoch po zrážkach. Nedostatočná kapacita ochrany. Zaplavenie územia z toku aj z povrchového odtoku	Zaplavený intravilán, infraštruktúra, poľnohospodárska pôda, priemyselné a obchodné objekty; Zasiahnuté zdroje znečistenia

Kód GO	Vodný tok/ úsek	Obec	Vyhlásenie II. SPA	Odvolaie II. SPA	Vyhlásenie III. SPA	Odvolaie III. SPA	Stručný opis povodne	Stručný popis následkov
SKB029FD	Topľa	Kučín			31.05.2010	22.06.2010	Náhly vzostup hladiny v tokoch po zrážkach. Nedostatočná kapacita ochrany. Zaplavenie územia z toku aj z povrchového odtoku	Zaplavený intravilán, infraštruktúra, poľnohospodárska pôda, priemyselné a obchodné objekty; Zasiahnuté zdroje znečistenia
SKB029FD	Topľa	Livov			01.06.2010	28.06.2010	Náhly vzostup hladiny v tokoch po zrážkach. Nedostatočná kapacita ochrany. Zaplavenie územia z toku aj z povrchového odtoku	Zaplavený intravilán, infraštruktúra, poľnohospodárska pôda, priemyselné a obchodné objekty; Zasiahnuté zdroje znečistenia
SKB029FD	Topľa	Lukov			15.06.2015	16.06.2015	Náhly vzostup hladiny v tokoch po zrážkach. Nedostatočná kapacita ochrany. Zaplavenie územia z toku aj z povrchového odtoku	Zaplavený intravilán, infraštruktúra, poľnohospodárska pôda, priemyselné a obchodné objekty; Zasiahnuté zdroje znečistenia
SKB029FD	Topľa	Livovská Huta			15.06.2015	16.06.2015		
SKB029FD	Topľa	Gerlachov			15.06.2015	16.06.2015		Zaplavený intravilán, infraštruktúra, poľnohospodárska pôda, priemyselné a obchodné objekty; Zasiahnuté zdroje znečistenia
SKB029FD	Topľa	Rokytov			15.06.2015	16.06.2015		Zaplavený intravilán, infraštruktúra, poľnohospodárska pôda, priemyselné a obchodné objekty; Zasiahnuté zdroje znečistenia
SKB029FD	Topľa	Rokytov			15.02.2016	16.02.2016		
SKB029FD	Topľa	Mokroluh			16.05.2014	18.05.2014	Náhly vzostup hladiny tokoch po zrážkach. Vytváranie zátaras v odtoku. Nedostatočná	

Kód GO	Vodný tok/ úsek	Obec	Vyhlásenie II. SPA	Odvolyanie II. SPA	Vyhlásenie III. SPA	Odvolyanie III. SPA	Stručný opis povodne	Stručný popis následkov
							kapacita ochrany. Zaplavenie územia z toku aj z povrchového odtoku	
SKB029FD	Topľa	Mokroluh			15.06.2015	16.06.2015		Zaplavený intravilán, infraštruktúra, poľnohospodárska pôda, priemyselné a obchodné objekty; Zasiahnuté zdroje znečistenia
SKB029FD	Topľa	Bardejov			15.06.2015	16.06.2015		
SKB029FD	Topľa	Komárov			15.06.2015	16.06.2015		Zaplavený intravilán, infraštruktúra, poľnohospodárska pôda, priemyselné a obchodné objekty; Zasiahnuté zdroje znečistenia
SKB029FD	Topľa	Hrabovec			15.06.2015	16.06.2015		Zaplavený intravilán, infraštruktúra, poľnohospodárska pôda, priemyselné a obchodné objekty; Zasiahnuté zdroje znečistenia
SKB029FD	Topľa	Poliakovce			15.06.2015	16.06.2015		Zaplavený intravilán, infraštruktúra, poľnohospodárska pôda, priemyselné a obchodné objekty; Zasiahnuté zdroje znečistenia
SKB029FD	Topľa	Dubinné			15.06.2015	16.06.2015		Zaplavený intravilán, infraštruktúra, poľnohospodárska pôda, priemyselné a obchodné objekty; Zasiahnuté zdroje znečistenia
SKB029FD	Topľa	Kurima			15.06.2015	16.06.2015		Zaplavený intravilán, infraštruktúra,

Kód GO	Vodný tok/ úsek	Obec	Vyhlásenie II. SPA	Odvolanie II. SPA	Vyhlásenie III. SPA	Odvolanie III. SPA	Stručný opis povodne	Stručný popis následkov
								poľnohospodárska pôda, priemyselné a obchodné objekty; Zasiahnuté zdroje znečistenia
SKB029FD	Topľa	Kučín			15.06.2015	16.06.2015		
SKB029FD	Topľa	Livov			15.05.2014	18.05.2014	Náhly vzostup hladiny tokoch po zrážkach. Vytváranie zátaras v odtoku. Nedostatočná kapacita ochrany. Zaplavenie územia z toku aj z povrchového odtoku	Zaplavený intravilán, infraštruktúra, poľnohospodárska pôda, priemyselné a obchodné objekty; Zasiahnuté zdroje znečistenia
SKB029FD	Topľa	Lukov			15.05.2014	18.05.2014	Náhly vzostup hladiny tokoch po zrážkach. Vytváranie zátaras v odtoku. Nedostatočná kapacita ochrany. Zaplavenie územia z toku aj z povrchového odtoku	Zaplavený intravilán, infraštruktúra, poľnohospodárska pôda, priemyselné a obchodné objekty; Zasiahnuté zdroje znečistenia
SKB029FD	Topľa	Lukov			15.06.2015	16.06.2015		Zaplavený intravilán, infraštruktúra, poľnohospodárska pôda, priemyselné a obchodné objekty; Zasiahnuté zdroje znečistenia
SKB029FD	Topľa	Lukov			17.07.2016	17.07.2016		
SKB029FD	vnútorné vody Tople	Lukov	17.07.2016	22.07.2016	17.07.2016	17.07.2016	Povodeň po povrchu mimo toku	náklady na odstraňovanie zátarasou, sprietočňovanie korýt tokov - Súhrnná
-	vnútorné vody Orechovského potoka	Orechová	23.06.2017	24.06.2017	23.06.2017	23.06.2017	Povodeň po povrchu mimo toku	Počas zvýšených prietokov došlo k vytvoreniu brehových nátrží, pomiestnych nánosov a k vybreženiu tokov na miestne komunikácie, zaplaveniu záhrad rodinných domov.
SKB031FD	Nechvalka	Nechválava Polianka	29.3.20006 13:00	08.04.2006	30.03.2006	31.03.2006	Zrážky a topeniu snehu. Záplava z vodného toku a povrchového odtoku.	

Kód GO	Vodný tok/ úsek	Obec	Vyhlásenie II. SPA	Odvolanie II. SPA	Vyhlásenie III. SPA	Odvolanie III. SPA	Stručný opis povodne	Stručný popis následkov
SKB031FD	Nechvalka	Nechválova Polianka	18.05.2010	09.07.2010	17.05.2010	18.05.2010	Blesková povodeň s materiálovo-bahnovým odtokom	
-	Regetova voda	Regetovka	09.06.2010	10.06.2010	04.06.2010	09.06.2010	Blesková povodeň s materiálovo-bahnovým odtokom	
-	Regetova voda	Regetovka	17.05.2014	28.06.2014	16.05.2014	17.05.2014	Blesková povodeň s materiálovo-bahnovým odtokom	Regetovská voda – rkm 2,00 – 3,00 zátarasy v koryte toku, popadané stromy – prekážky v koryte toku
SKB001FD	Latorica	Leles	18.05.2010	20.05.2010	20.05.2010	24.05.2010		
SKB001FD	Latorica	Leles	24.05.2010	08.12.2010	03.06.2010	11.06.2010		
SKB001FD	Latorica	Leles	17.12.2010	11.11.2011	08.12.2010	17.12.2010		priesak v päte L'OH hkm 20,500
SKB001FD	Latorica	Leles	17.12.2010	11.11.2011	08.12.2010	17.12.2010		priesak v päte L'OH hkm 20,500
SKB001FD	Latorica	Poľany	18.05.2010	20.05.2010	20.05.2010	24.05.2010		
SKB001FD	Latorica	Poľany	24.05.2010	08.12.2010	03.06.2010	11.06.2010		
SKB001FD	Latorica	Poľany	17.12.2010	11.11.2011	08.12.2010	17.12.2010		vplyvom zvýšených vodných stavov na toku Latorica uzatvorená štátna cesta v úseku Kráľovský Chlmec – Veľké Kapušany v oboch smeroch. Správca toku zabezpečil vrecovanie pri štátnej ceste (pravobrežná hrádza Latorice, km 14,500).
SKB001FD	Latorica	Soľníčka	18.05.2010	20.05.2010	20.05.2010	24.05.2010		
SKB001FD	Latorica	Soľníčka	24.05.2010	08.12.2010	03.06.2010	11.06.2010		
SKB001FD	Latorica	Soľníčka	17.12.2010	11.11.2011	08.12.2010	17.12.2010		
SKB001FD	Latorica	Soľníčka	17.12.2010	11.11.2011	08.12.2010	17.12.2010		
SKB001FD	Latorica	Svätá Mária	18.05.2010	20.05.2010	20.05.2010	24.05.2010		
SKB001FD	Latorica	Svätá Mária	24.05.2010	08.12.2010	03.06.2010	11.06.2010		
SKB001FD	Latorica	Svätá Mária	17.12.2010	11.11.2011	08.12.2010	17.12.2010		
SKB001FD	Latorica	Svätá Mária	17.12.2010	11.11.2011	08.12.2010	17.12.2010		
SKB001FD	Latorica	Zatín	18.05.2010	20.05.2010	20.05.2010	24.05.2010		zosuvy na ľavobrežnej hrádzi Latorice v km 3,375 – 3,405 a 6,645 – 6,660 ; zosuvy

Kód GO	Vodný tok/ úsek	Obec	Vyhlásenie II. SPA	Odvolyanie II. SPA	Vyhlásenie III. SPA	Odvolyanie III. SPA	Stručný opis povodne	Stručný popis následkov
								vzdušného svahu ľavobrežnej hrádze Latorice v hkm 6,730 – 6,750; hkm 7,030 – 7,040 a zosuv návodného svahu ľavobrežná Latorická hrádza hkm 8,1 – 8,3
SKB001FD	Latorica	Zatín	24.05.2010	08.12.2010	03.06.2010	11.06.2010		zosuvy na ľavobrežnej hrádzi Latorice v km 3,375 – 3,405 a 6,645 – 6,660 ; zosuvy vzdušného svahu ľavobrežnej hrádze Latorice v hkm 6,730 – 6,750; hkm 7,030 – 7,040 a zosuv návodného svahu ľavobrežná Latorická hrádza hkm 8,1 – 8,3
SKB001FD	Latorica	Zatín	17.12.2010	11.11.2011	08.12.2010	17.12.2010		poškodená a roztlačená koruna hrádze prejazdom ťažkej techniky (hkm 5,0 - 10,0)
SKB001FD	Latorica	Zatín	17.12.2010	11.11.2011	08.12.2010	17.12.2010		poškodená a roztlačená koruna hrádze prejazdom ťažkej techniky (hkm 5,0 - 10,0)
SKB001FD	Latorica	Boľ	02.11.1998	20.11.1998	06.11.1998	13.11.1998		priesak na ľavobrežnej hrádzi v km 13,00 – 13,100
SKB001FD	Latorica	Boľ	06.03.1999	09.04.1999	07.03.1999	19.03.1999		priesaky a premočenie päty hrádze v km 11,100 – 11,200
SKB001FD	Latorica	Boľ	29.03.2000	31.03.2000	31.03.2000	25.04.2000		poškodenie svahov a koruny hrádze Latorice vlnobitím; zosuvy svahov hrádze Latorice; priesaky a vývery na vzdušnej päte hrádze Latorice
SKB001FD	Latorica	Boľ	06.03.2001	02.04.2001	07.03.2001	14.03.2001		deformácie koruny a svahov ľavobrežnej hrádze Latorice v km 0,000-11,600
SKB001FD	Latorica	Boľ	19.05.2005	30.05.2005	21.05.2005	23.05.2005		
SKB001FD	Latorica	Boľ	25.03.2006	21.04.2006	30.03.2006	10.04.2006		priesaky a vývery na hrádzi Latorice

Kód GO	Vodný tok/ úsek	Obec	Vyhlásenie II. SPA	Odvolanie II. SPA	Vyhlásenie III. SPA	Odvolanie III. SPA	Stručný opis povodne	Stručný popis následkov
SKB001FD	Latorica	Leles	02.11.1998	20.11.1998	06.11.1998	13.11.1998		priesak na ľavobrežnej hrádzi v km 20,450 – 25,000
SKB001FD	Latorica	Leles	06.03.1999	09.04.1999	07.03.1999	19.03.1999		priesak v km 20,100
SKB001FD	Latorica	Leles	29.03.2000	31.03.2000	31.03.2000	25.04.2000		poškodenie svahov a koruny hrádze Latorice vlnobitím; zosuvy svahov hrádze Latorice; priesaky a vývery na vzdušnej päte hrádze Latorice
SKB001FD	Latorica	Leles	06.03.2001	02.04.2001	07.03.2001	14.03.2001		
SKB001FD	Latorica	Leles	19.05.2005	30.05.2005	21.05.2005	23.05.2005		
SKB001FD	Latorica	Leles	25.03.2006	21.04.2006	30.03.2006	10.04.2006		priesaky a vývery na hrádzi
SKB001FD	Latorica	Poľany	02.11.1998	20.11.1998	06.11.1998	13.11.1998		
SKB001FD	Latorica	Poľany	06.03.1999	09.04.1999	07.03.1999	19.03.1999		
SKB001FD	Latorica	Poľany	29.03.2000	31.03.2000	31.03.2000	25.04.2000		poškodenie svahov a koruny hrádze Latorice vlnobitím; zosuvy svahov hrádze Latorice; priesaky a vývery na vzdušnej päte hrádze Latorice
SKB001FD	Latorica	Poľany	06.03.2001	02.04.2001	07.03.2001	14.03.2001		
SKB001FD	Latorica	Poľany	19.05.2005	30.05.2005	21.05.2005	23.05.2005		
SKB001FD	Latorica	Poľany	25.03.2006	21.04.2006	30.03.2006	10.04.2006		
SKB001FD	Latorica	Soľníčka	02.11.1998	20.11.1998	06.11.1998	13.11.1998		
SKB001FD	Latorica	Soľníčka	06.03.1999	09.04.1999	07.03.1999	19.03.1999		
SKB001FD	Latorica	Soľníčka	29.03.2000	31.03.2000	31.03.2000	25.04.2000		poškodenie svahov a koruny hrádze Latorice vlnobitím; zosuvy svahov hrádze Latorice; priesaky a vývery na vzdušnej päte hrádze Latorice
SKB001FD	Latorica	Soľníčka	06.03.2001	02.04.2001	07.03.2001	14.03.2001		
SKB001FD	Latorica	Soľníčka	19.05.2005	30.05.2005	21.05.2005	23.05.2005		
SKB001FD	Latorica	Soľníčka	25.03.2006	21.04.2006	30.03.2006	10.04.2006		priesaky a vývery na hrádzi Latorice
SKB001FD	Latorica	Svätá Mária	02.11.1998	20.11.1998	06.11.1998	13.11.1998		
SKB001FD	Latorica	Svätá Mária	06.03.1999	09.04.1999	07.03.1999	19.03.1999		
SKB001FD	Latorica	Svätá Mária	29.03.2000	31.03.2000	31.03.2000	25.04.2000		poškodenie svahov a koruny hrádze Latorice vlnobitím;

Kód GO	Vodný tok/ úsek	Obec	Vyhlásenie II. SPA	Odvolanie II. SPA	Vyhlásenie III. SPA	Odvolanie III. SPA	Stručný opis povodne	Stručný popis následkov
								zosuvy svahov hrádze Latorice; priesaky a vývery na vzdušnej päte hrádze Latorice
SKB001FD	Latorica	Svätá Mária	06.03.2001	02.04.2001	07.03.2001	14.03.2001		
SKB001FD	Latorica	Svätá Mária	19.05.2005	30.05.2005	21.05.2005	23.05.2005		
SKB001FD	Latorica	Svätá Mária	25.03.2006	21.04.2006	30.03.2006	10.04.2006		priesaky a vývery na hrádzi Latorice
SKB001FD	Latorica	Zatín	02.11.1998	20.11.1998	06.11.1998	13.11.1998		
SKB001FD	Latorica	Zatín	06.03.1999	09.04.1999	07.03.1999	19.03.1999		zosuv na ľavobrežnej latorickej hrádzi v km 8,250; priesak na vzdušnej päte ľavobrežnej latorickej hrádze v km 10,0
SKB001FD	Latorica	Zatín	29.03.2000	31.03.2000	31.03.2000	25.04.2000		poškodenie svahov a koruny hrádze Latorice vlnobitím; zosuvy svahov hrádze Latorice; priesaky a vývery na vzdušnej päte hrádze Latorice
SKB001FD	Latorica	Zatín	06.03.2001	02.04.2001	07.03.2001	14.03.2001		zosuv na návodnej strane ľavobrežnej hrádze Latorice v km 6,940-7,000 pod opevnenou časťou hrádze; deformácie koruny a svahov ľavobrežnej hrádze Latorice v km 0,000-11,600
SKB001FD	Latorica	Zatín	19.05.2005	30.05.2005	21.05.2005	23.05.2005		
SKB001FD	Latorica	Zatín	25.03.2006	21.04.2006	30.03.2006	10.04.2006		priesaky a vývery na hrádzi Latorice
SKB002FD	Uh	Lekárovce	16.12.2017	18.12.2017	16.12.2017	17.12.2017		
SKB002FD	Uh	Lekárovce	06.03.2001	06.03.2001	05.03.2001	06.03.2001		priesaky oporného múra v intraviláne obce Lekárovce
SKB002FD	Uh	Lekárovce	09.11.2001	10.11.2001	09.11.2001	10.11.2001		
SKB002FD	Uh	Lekárovce	19.05.2005	23.05.2005	19.05.2005	20.05.2005		ES - poškodenie brehového opevnenia, zosuv v dĺžke 150 bm; PS - poškodenie brehového opevnenia, zosuv v dĺžke 270 bm

Kód GO	Vodný tok/ úsek	Obec	Vyhlásenie II. SPA	Odvolanie II. SPA	Vyhlásenie III. SPA	Odvolanie III. SPA	Stručný opis povodne	Stručný popis následkov
SKB012FD	Ondava	Malčice	16.05.2010	16.11.2011	17.05.2010	12.11.2010		prietrž LOH, poškodenie inundácie, poškodenie koruny hrádze; zaplavenie studní
SKB012FD	Ondava	Malčice	16.05.2010	16.11.2011	17.05.2010	12.11.2010		prietrž LOH, poškodenie inundácie, poškodenie koruny hrádze; zaplavenie studní
SKB012FD	Ondava	Oborín	16.05.2010	16.11.2011	17.05.2010	12.11.2010		
SKB012FD	Ondava	Oborín	16.05.2010	16.11.2011	17.05.2010	12.11.2010		
SKB012FD	Ondava	Sírník	16.05.2010	16.11.2011	17.05.2010	12.11.2010		Zaplavenie poľnohospodárskej pôdy resp. pozemkov priľahlých k vodnému toku
SKB012FD	Ondava	Sírník	16.05.2010	16.11.2011	17.05.2010	12.11.2010		Zaplavenie poľnohospodárskej pôdy resp. pozemkov priľahlých k vodnému toku
SKB012FD	Ondava	Hraň	29.07.2004	28.10.2005	30.07.2004	10.12.2004		
SKB012FD	Ondava	Hraň	28.03.2006	07.04.2006	31.03.2006	01.04.2006		
SKB012FD	Ondava	Malčice	29.07.2004	28.10.2005	30.07.2004	10.12.2004		obec Malčice a časť H. Moľva – 120 osôb evakuovaných, dočasne ubytovaní v základnej škole; preliatie koruny hrádze a následná deštrukcia vzdušného svahu a prerhnutie hrádze (km 13,600 -13,900) - šírka otvoru prietrže cca 90 m; zaplavené poľnohospodárske pozemky a záhrady; ; zaplavenie miestnych a štátnych komunikácií
SKB012FD	Ondava	Malčice	28.03.2006	07.04.2006	31.03.2006	01.04.2006		
SKB012FD	Ondava	Oborín	29.07.2004	28.10.2005	30.07.2004	10.12.2004		zaplavenie cesty II. triedy č. 552 na úseku Oborín – časť Kucany a Sírnický most na viac ako 4 úsekoch (zaplavenie – hĺbka do 30 cm)-uzatvorený úsek pre osobné a nákladné vozidlá v oboch smeroch; zaplavené poľnohospodárske pozemky a

Kód GO	Vodný tok/ úsek	Obec	Vyhlásenie II. SPA	Odvolanie II. SPA	Vyhlásenie III. SPA	Odvolanie III. SPA	Stručný opis povodne	Stručný popis následkov
								záhrady
SKB012FD	Ondava	Oborín	28.03.2006	07.04.2006	31.03.2006	01.04.2006		
SKB012FD	Ondava	Sírník	29.07.2004	28.10.2005	30.07.2004	10.12.2004		
SKB012FD	Ondava	Sírník	28.03.2006	07.04.2006	31.03.2006	01.04.2006		
SKB013FD	Ondavka	Baškovce			16.05.2010	19.05.2010		zaplavenie nehnuteľností, infraštruktúry, poľnohospodárskej pôdy
SKB013FD	Ondavka	Závadka			17.05.2010	20.05.2010		zaplavenie nehnuteľností, infraštruktúry, poľnohospodárskej pôdy
SKB013FD	Ondavka	Topoľovka			17.05.2010	20.05.2010		zaplavenie nehnuteľností, infraštruktúry, poľnohospodárskej pôdy
SKB015FD	Sitnička	Vyšná Sitnica			17.05.2010	21.05.2010		zaplavenie nehnuteľností, infraštruktúry, poľnohospodárskej pôdy
SKB015FD	Oľka	Oľka			26.07.2008	28.07.2008		ohrozenie obyvateľa; zaplavenie infraštruktúry
SKB016FD	Ondava	Dubová			28.06.2009	02.07.2009		ohrozenie obyvateľa; zaplavenie poľnohospodárskej pôdy
SKB017FD	Ladomirka	Svidník						
SKB017FD	Ondava	Vyšný Orlík			30.06.2009	02.07.2009		ohrozenie obyvateľa; zaplavenie poľnohospodárskej pôdy a infraštruktúry
SKB017FD	Ondava	Nižný Orlík			19.03.2005	21.03.2005		ohrozenie obyvateľa; zaplavenie poľnohospodárskej pôdy
SKB017FD	Ondava	Svidník			02.06.2010	06.06.2010		zaplavenie nehnuteľností, infraštruktúry, poľnohospodárskej pôdy
SKB017FD	Ondava	Stročín			04.06.2006	07.06.2006		ohrozenie obyvateľa; zaplavenie poľnohospodárskej pôdy
SKB017FD	Ondava	Duplín			04.06.2006	07.06.2006		ohrozenie obyvateľa; zaplavenie poľnohospodárskej pôdy
SKB017FD	Ondava	Duplín			31.01.2015	31.01.2015		
SKB017FD	Ondava	Duplín			01.03.2017	02.03.2017		
SKB026FD	Terebľa	Slivník						

Kód GO	Vodný tok/ úsek	Obec	Vyhlásenie II. SPA	Odvolanie II. SPA	Vyhlásenie III. SPA	Odvolanie III. SPA	Stručný opis povodne	Stručný popis následkov
SKB026FD	Terebľa	Kalša			16.05.2010	22.05.2010		zaplavenie nehnuteľností, infraštruktúry, poľnohospodárskej pôdy
SKB027FD	Laborec	Strážske			17.05.2010	18.05.2010		zaplavenie nehnuteľností, infraštruktúry, poľnohospodárskej pôdy

Kód GO – kód geografickej oblasti

SPA – stupeň povodňovej aktivity

PRÍLOHA III. ZÁVERY PREDBEŽNÉHO HODNOTENIA POVODŇOVÉHO RIZIKA

Úseky vodných tokov s existujúcim potenciálne významným povodňovým rizikom v čiastkovom povodí Bodrogu

Kód geografickej oblasti	Údaje o vodnom toku/úseku vodného toku			Lokalita		
	Názov vodného toku	ID vodného toku	dĺžka [km]	Kraj	Okres	Obec
SKB002FD	Uh	4-30-06-360	5,5	Košický	Sobrance	Lekárovce
SKB003FD	Cirocha	4-30-03-1215	1,4	Prešovský	Snina	Belá nad Cirochou
SKB003FD	Cirocha	4-30-03-1215	7,8	Prešovský	Snina	Dlhé nad Cirochou
SKB003FD	Cirocha	4-30-03-1215	5,0	Prešovský	Snina	Snina
SKB003FD	Pčolinka	4-30-03-1395	3,0	Prešovský	Snina	Snina
SKB004FD	Pčolinka	4-30-03-1395	4,7	Prešovský	Snina	Pčoliné
SKB005FD	Udava	4-30-03-1895	2,9	Prešovský	Humenné	Nižná Jablonka
SKB005FD	Udava	4-30-03-1895	2,8	Prešovský	Snina	Osadné
SKB007FD	Ublianka	4-30-05-3091	5,5	Prešovský	Snina	Ubľa
SKB008FD	kanál Veľké Revištia-Bežovce	4-30-06-614	3,3	Košický	Sobrance	Bežovce
SKB008FD	kanál Veľké Revištia-Bežovce	4-30-06-446	2,6	Košický	Sobrance	Nižná Rybnica
SKB008FD	kanál Veľké Revištia-Bežovce	4-30-06-614	2,9	Košický	Sobrance	Sobrance
SKB008FD	Sobranecký potok	4-30-06-643	3,6	Košický	Sobrance	Horňa
SKB008FD	Sobranecký potok	4-30-06-643	3,7	Košický	Sobrance	Choňkovce
SKB008FD	Sobranecký potok	4-30-06-643	3,4	Košický	Sobrance	Sobrance
SKB012FD	Ondava	4-30-08,10-387	4,0	Košický	Trebišov	Hraň
SKB012FD	Ondava	4-30-08,10-387	4,8	Košický	Michalovce	Malčice
SKB012FD	Ondava	4-30-08,10-387	3,1	Košický	Michalovce	Oborín
SKB012FD	Ondava	4-30-08,10-387	1,6	Košický	Trebišov	Sirník
SKB013FD	Ondavka	4-30-08-2660	2,2	Prešovský	Humenné	Hudcovce
SKB013FD	Ondavka	4-30-08-2642	3,3	Prešovský	Humenné	Myslína
SKB013FD	Ondavka	4-30-08-2642	4,0	Prešovský	Humenné	Ohradzany
SKB013FD	Ondavka	4-30-08-2642	3,3	Prešovský	Humenné	Slovenská Volová
SKB013FD	Ondavka	4-30-08-2642	3,8	Prešovský	Humenné	Turcovce
SKB014FD	Ol'ka	4-30-08-2831	4,1	Prešovský	Vranov nad Topľou	Žalobín
SKB015FD	Ol'ka	4-30-08-2831	2,2	Prešovský	Vranov nad Topľou	Girovce
SKB015FD	Ol'ka	4-30-08-2831	5,1	Prešovský	Humenné	Košarovce
SKB015FD	Ol'ka	4-30-08-2831	5,5	Prešovský	Humenné	Pakostov

Kód geografickej oblasti	Údaje o vodnom toku/úseku vodného toku			Lokalita		
	Názov vodného toku	ID vodného toku	dĺžka [km]	Kraj	Okres	Obec
SKB015FD	Oľka	4-30-08-2831	1,7	Prešovský	Humenné	Ruská Kajňa
SKB015FD	Sitnička	4-30-08-2972	3,2	Prešovský	Humenné	Nižná Sitnica
SKB015FD	Sitnička	4-30-08-2972	5,1	Prešovský	Humenné	Ruská Poruba
SKB015FD	Sitnička	4-30-08-2972	2,7	Prešovský	Humenné	Závada
SKB016FD	Ondava	4-30-08,10-387	2,8	Prešovský	Svidník	Cigla
SKB016FD	Ondava	4-30-08,10-387	4,1	Prešovský	Bardejov	Mikulášová
SKB016FD	Ondava	4-30-08,10-387	1,5	Prešovský	Bardejov	Nižná Polianka
SKB016FD	Ondava	4-30-08,10-387	3,1	Prešovský	Bardejov	Varadka
SKB017FD	Chotčianka	4-30-08-3581	3,7	Prešovský	Stropkov	Bukovce
SKB017FD	Chotčianka	4-30-08-3581	4,8	Prešovský	Stropkov	Chotča
SKB017FD	Chotčianka	4-30-08-3581	3,1	Prešovský	Stropkov	Stropkov
SKB017FD	Ladomirka	4-30-08-3906	3,2	Prešovský	Svidník	Hunkovce
SKB017FD	Ladomirka	4-30-08-3906	1,9	Prešovský	Svidník	Krajná Poľana
SKB017FD	Ladomirka	4-30-08-3906	6,2	Prešovský	Svidník	Ladomirová
SKB017FD	Ladomirka	4-30-08-3906	3,7	Prešovský	Svidník	Svidník
SKB017FD	Ondava	4-30-08,10-387	4,2	Prešovský	Stropkov	Stropkov
SKB017FD	Ondava	4-30-08,10-387	2,3	Prešovský	Stropkov	Tisinec
SKB020FD	Javorník	4-30-09-1475	1,3	Prešovský	Svidník	Kurimka
SKB022FD	Radomka	4-30-09-1098	6,6	Prešovský	Svidník	Giraltovce
SKB022FD	Radomka	4-30-09-1098	4,2	Prešovský	Svidník	Matovce
SKB022FD	Radomka	4-30-09-1098	3,3	Prešovský	Svidník	Okrúhle
SKB022FD	Radomka	4-30-09-1098	2,7	Prešovský	Svidník	Radoma
SKB022FD	Radomka	4-30-09-1098	1,1	Prešovský	Svidník	Šarišský Štiavnik
SKB022FD	Šandrov potok	4-30-09-1077	0,4	Prešovský	Svidník	Mičakovce
SKB022FD	Topľa	4-30-09-680	3,2	Prešovský	Svidník	Giraltovce
SKB022FD	Topľa	4-30-09-680	2,2	Prešovský	Svidník	Lužany pri Topli
SKB022FD	Topľa	4-30-09-680	2,5	Prešovský	Svidník	Mičakovce
SKB022FD	Topľa	4-30-09-680	4,7	Prešovský	Svidník	Železník
SKB023FD	Lomnica	4-30-09-786	4,0	Prešovský	Vranov nad Topľou	Vehec
SKB023FD	Lomnica	4-30-09-786	2,8	Prešovský	Vranov nad Topľou	Vranov nad Topľou
SKB023FD	Topľa	4-30-09-680	2,9	Prešovský	Vranov nad Topľou	Čaklov

Kód geografickej oblasti	Údaje o vodnom toku/úseku vodného toku			Lokalita		
	Názov vodného toku	ID vodného toku	dĺžka	Kraj	Okres	Obec
			[km]			
SKB023FD	Topľa	4-30-09-680	5,5	Prešovský	Vranov nad Topľou	Jastrabie nad Topľou
SKB023FD	Topľa	4-30-09-680	2,5	Prešovský	Vranov nad Topľou	Nižný Kručov
SKB023FD	Topľa	4-30-09-680	8,4	Prešovský	Vranov nad Topľou	Vranov nad Topľou
SKB025FD	Trnávka	4-30-10-391	5,3	Košický	Trebišov	Hraň
SKB025FD	Trnávka	4-30-10-391	2,2	Košický	Trebišov	Hriadky
SKB025FD	Trnávka	4-30-10-391	6,3	Košický	Trebišov	Sečovce
SKB025FD	Trnávka	4-30-10-391	8,9	Košický	Trebišov	Trebišov
SKB025FD	Trnávka	4-30-10-391	2,3	Košický	Trebišov	Vojčice
SKB025FD	Trnávka	4-30-10-391	3,2	Košický	Trebišov	Zemplínske Hradište
SKB026FD	Roňava	4-30-11-52	5,2	Košický	Trebišov	Čerhov
SKB026FD	Roňava	4-30-11-52	4,2	Košický	Trebišov	Kuzmice
SKB026FD	Roňava	4-30-11-52	2,3	Košický	Trebišov	Michal'any
SKB026FD	Roňava	4-30-11-52	6,8	Košický	Košice - okolie	Slanské Nové Mesto
SKB026FD	Roňava	4-30-11-52	2,2	Košický	Trebišov	Slivník
SKB026FD	Roňava	4-30-11-52	6,5	Košický	Trebišov	Slovenské Nové Mesto
SKB026FD	Terebľa	4-30-11-115	3,2	Košický	Košice - okolie	Kalša
SKB026FD	Terebľa	4-30-11-115	3,6	Košický	Trebišov	Slivník
SKB027FD	Laborec	4-30-03,04,07-108	6,8	Prešovský	Humenné	Humenné
SKB027FD	Laborec	4-30-03,04,07-108	1,8	Prešovský	Humenné	Kochanovce
SKB027FD	Laborec	4-30-03,04,07-108	2,0	Prešovský	Humenné	Lackovce
SKB027FD	Laborec	4-30-03,04,07-108	4,6	Košický	Michalovce	Strážske
SKB027FD	Laborec	4-30-03,04,07-108	2,4	Prešovský	Humenné	Udavské
SKB027FD	Udava	4-30-03-1895	4,6	Prešovský	Humenné	Udavské
SKB027FD	Udava	4-30-03-1895	3,0	Prešovský	Humenné	Vyšný Hrušov
SKB028FD	Laborec	4-30-03,04,07-108	7,4	Prešovský	Medzilaborce	Čabiny
SKB028FD	Laborec	4-30-03,04,07-108	4,5	Prešovský	Medzilaborce	Čertižné
SKB028FD	Laborec	4-30-03,04,07-108	4,8	Prešovský	Medzilaborce	Habura
SKB028FD	Laborec	4-30-03,04,07-108	4,7	Prešovský	Medzilaborce	Krásny Brod
SKB028FD	Laborec	4-30-03,04,07-108	7,9	Prešovský	Medzilaborce	Medzilaborce
SKB028FD	Laborec	4-30-03,04,07-108	3,5	Prešovský	Medzilaborce	Radvaň nad Laborcom
SKB028FD	Laborec	4-30-03,04,07-108	3,5	Prešovský	Medzilaborce	Volica

Kód geografickej oblasti	Údaje o vodnom toku/úseku vodného toku			Lokalita		
	Názov vodného toku	ID vodného toku	dĺžka [km]	Kraj	Okres	Obec
SKB029FD	Kamenec	4-30-09-1603	5,5	Prešovský	Bardejov	Bardejov
SKB029FD	Kamenec	4-30-09-1976	2,8	Prešovský	Bardejov	Petrová
SKB029FD	Kamenec	4-30-09-1976	3,3	Prešovský	Bardejov	Sveržov
SKB029FD	Kamenec	4-30-09-1976	1,2	Prešovský	Bardejov	Tarnov
SKB029FD	Šibská voda	4-30-09-1773	6,2	Prešovský	Bardejov	Bardejov
SKB029FD	Šibská voda	4-30-09-1773	3,2	Prešovský	Bardejov	Šiba
SKB029FD	Topľa	4-30-09-680	9,9	Prešovský	Bardejov	Bardejov
SKB029FD	Topľa	4-30-09-680	2,6	Prešovský	Bardejov	Dubinné
SKB029FD	Topľa	4-30-09-680	4,2	Prešovský	Bardejov	Gerlachov
SKB029FD	Topľa	4-30-09-680	2,7	Prešovský	Bardejov	Hrabovec
SKB029FD	Topľa	4-30-09-680	4,3	Prešovský	Bardejov	Komárov
SKB029FD	Topľa	4-30-09-680	2,6	Prešovský	Bardejov	Kučín
SKB029FD	Topľa	4-30-09-680	3,8	Prešovský	Bardejov	Kurima
SKB029FD	Topľa	4-30-09-680	5,8	Prešovský	Bardejov	Livov
SKB029FD	Topľa	4-30-09-680	3,3	Prešovský	Bardejov	Livovská Huta
SKB029FD	Topľa	4-30-09-680	7,2	Prešovský	Bardejov	Lukov
SKB029FD	Topľa	4-30-09-680	2,0	Prešovský	Bardejov	Mokroluh
SKB029FD	Topľa	4-30-09-680	3,2	Prešovský	Bardejov	Poliakovce
SKB029FD	Topľa	4-30-09-680	2,3	Prešovský	Bardejov	Rokytov
SKB029FD	Topľa	4-30-09-680	3,3	Prešovský	Bardejov	Tarnov
SKB031FD	Nechválka	4-30-03-1995	3,2	Prešovský	Humenné	Nechválka Polianka

Úseky vodných tokov s pravdepodobným výskytom potenciálne významného povodňového rizika v čiastkovom povodí Bodrogu

Kód geografickej oblasti	Údaje o vodnom toku/úseku vodného toku			Lokalita		
	Názov vodného toku	ID vodného toku	dĺžka [km]	Kraj	Okres	Obec
SKB001FD	Latorica	4-30-02,07-1	2,2	Košický kraj	Trebišov	Boľ
SKB001FD	Latorica	4-30-02,07-1	4,7	Košický kraj	Trebišov	Leles
SKB001FD	Latorica	4-30-02,07-1	3,6	Košický kraj	Trebišov	Poľany
SKB001FD	Latorica	4-30-02,07-1	0,8	Košický kraj	Trebišov	Soľníčka
SKB001FD	Latorica	4-30-02,07-1	2,4	Košický kraj	Trebišov	Svätá Mária
SKB001FD	Latorica	4-30-02,07-1	9,0	Košický kraj	Trebišov	Zatín
SKB006FD	Lieskovec	4-30-04-1165	1,1	Prešovský kraj	Humenné	Humenné

Kód geografickej oblasti	Údaje o vodnom toku/úseku vodného toku			Lokalita		
	Názov vodného toku	ID vodného toku	dĺžka [km]	Kraj	Okres	Obec
SKB008FD	Okna	4-30-06-446	3,2	Košický kraj	Sobrance	Jasenov
SKB008FD	Okna	4-30-06-446	1,9	Košický kraj	Sobrance	Nižná Rybnica
SKB008FD	Okna	4-30-06-446	2,4	Košický kraj	Sobrance	Ruskovce
SKB013FD	Ondavka	4-30-08-2642	2,5	Prešovský kraj	Humenné	Baškovce
SKB013FD	Ondavka	4-30-08-2642	2,6	Prešovský kraj	Humenné	Topoľovka
SKB013FD	Ondavka	4-30-08-2642	2,1	Prešovský kraj	Humenné	Závadka
SKB015FD	Ol'ka	4-30-08-2831	5,9	Prešovský kraj	Medzilaborce	Ol'ka
SKB015FD	Sitnička	4-30-08-2972	3,9	Prešovský kraj	Humenné	Vyšná Sítница
SKB016FD	Ondava	4-30-08,10-387	3,3	Prešovský kraj	Svidník	Dubová
SKB017FD	Ondava	4-30-08,10-387	3,3	Prešovský kraj	Stropkov	Duplín
SKB017FD	Ondava	4-30-08,10-387	3,8	Prešovský kraj	Svidník	Nižný Orlík
SKB017FD	Ondava	4-30-08,10-387	5,3	Prešovský kraj	Svidník	Stročín
SKB017FD	Ondava	4-30-08,10-387	6,1	Prešovský kraj	Svidník	Svidník
SKB017FD	Ondava	4-30-08,10-387	3,3	Prešovský kraj	Svidník	Vyšný Orlík

Geografické oblasti s potenciálne významným povodňovým rizikom v čiastkovom povodí Bodrogu

Kód GO	Vodné toky	Potenciálne významne ohrozované obce	Potenciálne ohrozované obce
SKB001FD	Latorica	Zatín, Svätá Mária, Solnička, Poľany, Boľ, Leles	Zemplín, Vojka, Svinice, Rad, Ptrukša, Oborín, Kráľovský Chlmec, Kapušianske Kľačany, Čierna, Čičarovce, Boľany, Bačka
SKB002FD	Uh	Lekárovce	Veľké Slemence, Veľké Kapušany, Ruská, Ptrukša, Pinkovce, Pavlovce nad Uhom, Maťovské Vojkovce, Lekárovce, Krišovská Liesková, Kapušianske Kľačany, Čierne Pole, Čičarovce, Budince, Bajany
SKB003FD	Cirocha, Pčolinka	Dlhé nad Cirochou, Belá nad Cirochou, Snina	
SKB004FD	Pčolinka	Pčoliné	
SKB005FD	Udava	Nižná Jablonka, Osadné	Hostovice
SKB006FD	Lieskovec	Humenné	
SKB007FD	Ublianka	Ubl'a	

Kód GO	Vodné toky	Potenciálne významne ohrozované obce	Potenciálne ohrozované obce
SKB008FD	kanál Veľké Revišťa - Bežovce, Sobranceký potok	Bežovce, Nižná Rybnica, Sobrance, Choňkovce, Horňa	Tibava, Ostrov, Orechová, Bunkovce, Porostov, Sejkov, Blatné Remety, Blatná Polianka, Svätuš, Kristy, Jenkovce, Nižné Nemecké, Tašul'a, Záhor, Pinkovce, Senné
SKB012FD	Ondava	Sirník, Oborín, Malčice, Hraň	Trebišov, Petrikovce, Markovce, Kačanov, Falkušovce, Bracovce
SKB013FD	Ondavka	Baškovce, Ohradzany, Slovenská Volová, Turcovce, Topoľovka, Závadka, Myslina, Hudcovce	
SKB014FD	Oľka	Žalobín	Malá Domaša
SKB015FD	Oľka, Sitnička	Košarovce, Nižná Sitnica, Ruská Poruba, Vyšná Sitnica, Závada, Oľka, Pakostov, Ruská Kajňa, Girovce	Jankovce, Lukačovce
SKB016FD	Ondava	Cigla, Dubová, Mikulášová, Nižná Polianka, Varadka	
SKB017FD	Ondava, Ladomirka, Chotčianka	Bukovce, Duplín, Hunkovce, Chotča, Krajná Poľana, Ladomírová, Nižný Orlík, Stročin, Stropkov, Svidník, Tisinec, Vyšný Orlík	Krajné Čierne, Mestisko, Šandal, Vyškovce, Krušinec
SKB020FD	Javorník	Kurimka	
SKB022FD	Topľa, Radomka, Šandrov potok	Mičakovce, Železník, Giraltovec, Matovce, Okružle, Radoma, Šarišský Štiavnik, Lužany pri Topli	Babie, Brezov, Lúčka, Valkovce, Soboš, Kračúnovce, Kalnište
SKB023FD	Topľa, Lomnica	Čaklov, Jastrabie nad Topľou, Vehec, Vranov nad Topľou, Nižný Kručov	Hlinné, Komárany, Sol'
SKB025FD	Trnávka	Hriadky, Sečovce, Vojčice, Trebišov, Zemplínske Hradište, Hraň	Dvorianky, Horovce, Tušická Nová Ves,
SKB026FD	Roňava, Terebl'a	Čerhov, Kalša, Kuzmice, Slanské Nové Mesto, Slivník, Michal'any, Slovenské Nové Mesto	Lastovce, Luhyňa, Kazimír, Brezina
SKB027FD	Laborec, Udava	Udavské, Vyšný Hrušov, Kochanovce, Lackovce, Humenné, Strážske	Rovné, Hažín nad Cirochou, Jasenov, Brekov
SKB028FD	Laborec	Čertižné, Habura, Medzilaborce, Krásny Brod, Čabiny, Volica, Radvaň nad Laborcom	Sukov
SKB029FD	Topľa, Kamenec, Šibská voda, Slatvinec	Livovská Huta, Livov, Lukov, Gerlachov, Tarnov, Sveržov, Petrová, Rokytov, Mokroluh, Bardejov, Šiba, Komárov, Hrabovec, Poliakovce, Dubinné, Kurima, Kučín	Kľušov, Kružľov, Gaboltov, Malcov, Nemcovce

Kód GO	Vodné toky	Potenciálne významne ohrozované obce	Potenciálne ohrozované obce
SKB031FD	Nechválka	Nechválava Polianka	