



MINISTERSTVO ŽIVOTNÉHO PROSTREDIA  
SLOVENSKEJ REPUBLIKY

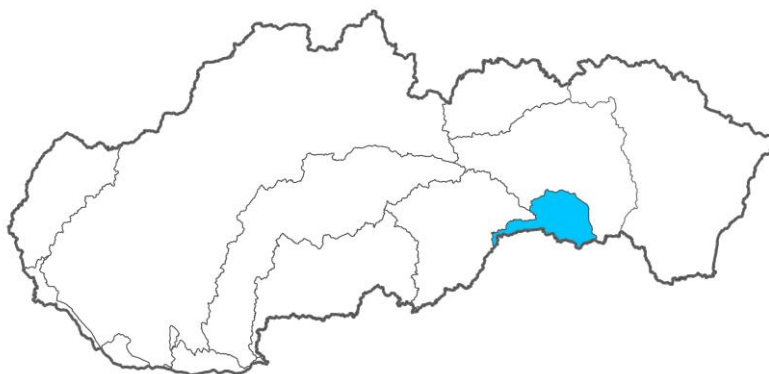


SLOVENSKÝ VODOHOSPODÁRSKY PODNIK, ŠTÁTNY PODNIK

**Implementácia smernice Európskeho parlamentu a Rady 2007/60/ES  
z 23. októbra 2007  
o hodnotení a manažmente povodňových rizík**

# **Predbežné hodnotenie povodňového rizika v čiastkovom povodí Bodvy – aktualizácia 2018**

Prílohy



December 2018

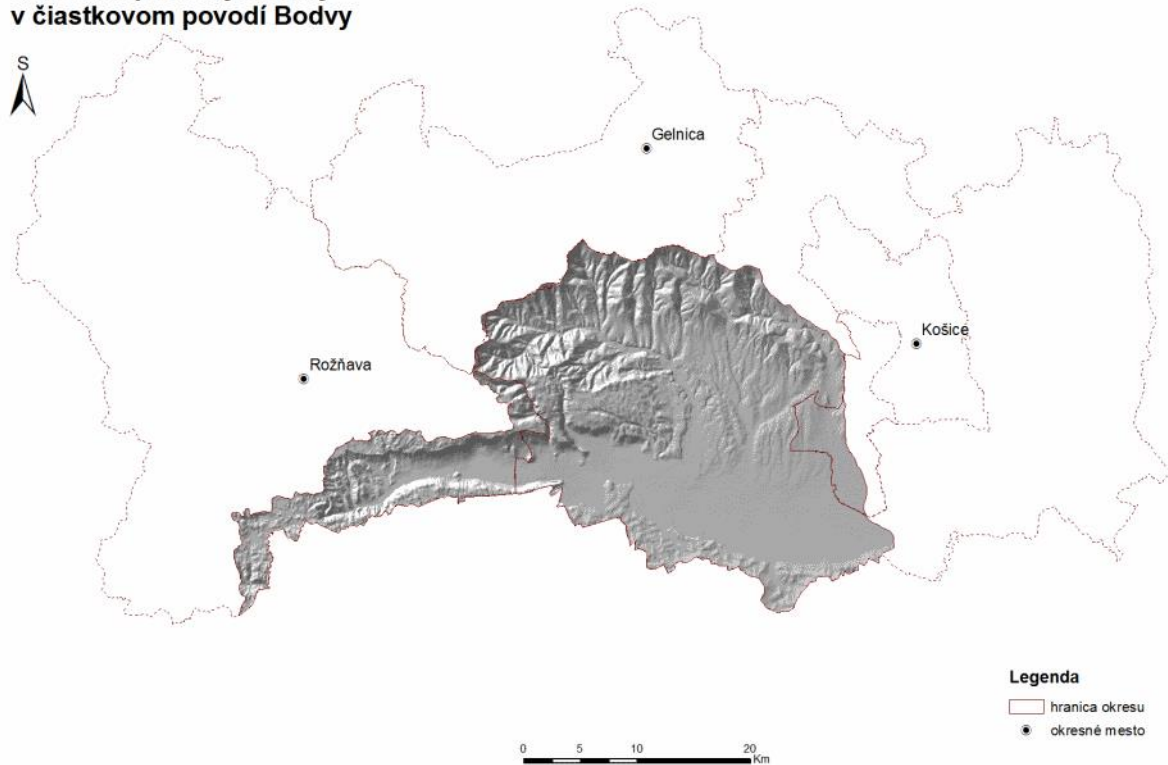
## **OBSAH**

Príloha I. Územno-správne jednotky v čiastkovom povodí Bodvy .....	3
Príloha II. Zoznam vodných tokov/úsekov a obcí, v ktorých bol v období rokov 1997 – 2017 aspoň raz vyhlásený III. stupeň povodňovej aktivity a prehľad príčin a následkov povodní ....	5
Príloha III. Závery predbežného hodnotenia povodňového rizika.....	7

## PRÍLOHA I. ÚZEMNO-SPRÁVNE JEDNOTKY V ČIASTKOVOM POVODÍ BODVY

Číslo hydrologického poradia	Kraj	Okres
4-31	Košícký	Košice II
		Košice – okolie
		Rožňava

Územno-správne jednotky  
v čiastkovom povodí Bodvy





**PRÍLOHA II. ZOZNAM VODNÝCH TOKOV/ÚSEKOV A OBCÍ, V KTORÝCH BOL V OBDOBÍ  
ROKOV 1997 – 2017 ASPOŇ RAZ VYHLÁSENÝ III. STUPEŇ POVODŇOVEJ AKTIVITY  
A PREHĽAD PRÍČIN A NÁSLEDKOV POVODNÍ**

Kód GO	Vodný tok/ úsek	Obec	Vyhlásenie II. SPA	Odvolyanie II. SPA	Vyhlásenie III. SPA	Odvolyanie III. SPA	Stručný opis povodne	Stručný popis následkov
SKA001FD	Bodva	Medzev			30.01.2010	01.02.2010	Povodeň z topiaceho sa snehu. Zaliatie územia z vodného toku aj z povrchového odtoku	zaplavená infraštruktúra
SKA001FD	Bodva	Jasov			15.04.2010	17.04.2010	Záplava po povrchu mimo toku	zaplavená infraštruktúra a poľnohospodárska pôda
SKA001FD	Bodva	Medzev			27.02.2010	28.02.2010	Povodeň z topiaceho sa snehu. Zaliatie územia z vodného toku aj z povrchového odtoku	zaplavená infraštruktúra
SKA001FD	Bodva	Medzev			15.04.2010	16.04.2010	Záplava po povrchu mimo toku	zaplavená infraštruktúra a poľnohospodárska pôda
SKA001FD	Bodva	Medzev			15.05.2014	16.05.2014	Náhly vzostup hladiny v tokoch po zrážkach. Nedostatočná kapacita ochrany. Zaplavenie územia z toku aj z povrchového odtoku	Zaplavený intravilán, infraštruktúra, poľnohospodárska pôda
SKA001FD	Bodva	Medzev			01.06.2010	09.06.2010	Náhly vzostup hladiny v tokoch po zrážkach. Nedostatočná kapacita ochrany. Zaplavenie územia z toku aj z povrchového odtoku	Zaplavený intravilán, infraštruktúra, poľnohospodárska pôda
SKA001FD	Bodva	Jasov			15.05.2014	19.05.2014	Náhly vzostup hladiny v tokoch po zrážkach. Nedostatočná kapacita ochrany. Zaplavenie územia z toku aj z povrchového odtoku	Zaplavený intravilán, infraštruktúra, poľnohospodárska pôda
SKA001FD	Bodva	Jasov			02.06.2010	05.06.2010	Náhly vzostup hladiny v tokoch po zrážkach. Nedostatočná kapacita ochrany. Zaplavenie územia z toku aj z povrchového odtoku	Zaplavený intravilán, infraštruktúra, poľnohospodárska pôda
SKA001FD	Bodva	Moldava nad Bodvou			16.05.2010	20.05.2010	Náhly vzostup hladiny v tokoch po zrážkach. Nedostatočná kapacita ochrany. Zaplavenie územia z toku aj z povrchového odtoku	Zaplavený intravilán, infraštruktúra, poľnohospodárska pôda

Kód GO	Vodný tok/ úsek	Obec	Vyhlásenie II. SPA	Odvolaie II. SPA	Vyhlásenie III. SPA	Odvolaie III. SPA	Stručný opis povodne	Stručný popis následkov
SKA001FD	Bodva	Moldava nad Bodvou			02.06.2010	03.06.2010	Náhly vzostup hladiny v tokoch po zrážkach. Nedostatočná kapacita ochrany. Zaplavenie územia z toku aj z povrchového odtoku	Zaplavený intravilán, infraštruktúra, poľnohospodárska pôda
SKA001FD	Bodva	Medzev			15.05.2014	16.05.2014	Náhly vzostup hladiny tokoch po zrážkach. Vytváranie zátaras v odtoku. Nedostatočná kapacita ochrany. Zaplavenie územia z toku aj z povrchového odtoku	Zaplavený intravilán, infraštruktúra, poľnohospodárska pôda
SKA001FD	Bodva	Jasov			15.05.2014	19.05.2014	Náhly vzostup hladiny tokoch po zrážkach. Vytváranie zátaras v odtoku. Nedostatočná kapacita ochrany. Zaplavenie územia z toku aj z povrchového odtoku	Zaplavený intravilán, infraštruktúra, poľnohospodárska pôda
SKA001FD	Bodva	Moldava nad Bodvou			15.04.2010	17.04.2010		zaplavenie poľnohospodárskej pôdy a infraštruktúry
SKA002D	Ida	Veľká Ida			01.06.2010	06.06.2010	Náhly vzostup hladiny v tokoch po zrážkach. Nedostatočná kapacita ochrany. Zaplavenie územia z toku aj z povrchového odtoku	Zaplavený intravilán, infraštruktúra, poľnohospodárska pôda
SKA002D	Ida	Veľká Ida			16.05.2010	21.05.2010		zaplavenie nehnuteľností, infraštruktúry, poľnohospodárskej pôdy

Kód GO – kód geografickej oblasti

SPA – stupeň povodňovej aktivity

### PRÍLOHA III. ZÁVERY PREDBEŽNÉHO HODNOTENIA POVODŇOVÉHO RIZIKA

*Úseky vodných tokov s existujúcim potenciálne významným povodňovým rizikom v čiastkovom povodí Bodvy*

Kód geografickej oblasti	Údaje o vodnom toku/úseku vodného toku			Lokalita		
	Názov vodného toku	ID vodného toku	dĺžka [km]	Kraj	Okres	Obec
SKA001FD	Bodva	4-33-01-1	7,8	Košický kraj	Košice-okolie	Jasov
SKA001FD	Bodva	4-33-01-1	6,8	Košický kraj	Košice-okolie	Medzev
SKA001FD	Bodva	4-33-01-1	8,7	Košický kraj	Košice-okolie	Moldava nad Bodvou
SKA002D	Ida	4-33-01-137	4,3	Košický kraj	Košice-okolie	Veľká Ida

*Úseky vodných tokov s pravdepodobným výskytom potenciálne významného povodňového rizika v čiastkovom povodí Hornádu*

Kód geografickej oblasti	Údaje o vodnom toku/úseku vodného toku			Lokalita		
	Názov vodného toku	ID vodného toku	dĺžka [km]	Kraj	Okres	Obec
SKA002D	Ida	4-33-01-137	8,0	Košický kraj	Košice II	Košice – Šaca

*Geografické oblasti s potenciálne významným povodňovým rizikom v čiastkovom povodí Bodvy*

Kód GO	Vodné toky	Potenciálne významne ohrozené obce	Potenciálne ohrozené obce
SKA001FD	Bodva	Jasov, Medzev, Moldava nad Bodvou	Debrad'
SKA002FD	Ida	Košice-Šaca, Veľká Ida	





