



MINISTERSTVO ŽIVOTNÉHO PROSTREDIA
SLOVENSKEJ REPUBLIKY



SLOVENSKÝ VODOHOSPODÁRSKY PODNIK, ŠTÁTNY PODNIK

Implementácia smernice Európskeho parlamentu a Rady 2007/60/ES
z 23. októbra 2007
o hodnotení a manažmente povodňových rizík

Predbežné hodnotenie povodňového rizika v čiastkovom povodí Moravy – aktualizácia 2018

Prílohy



December 2018

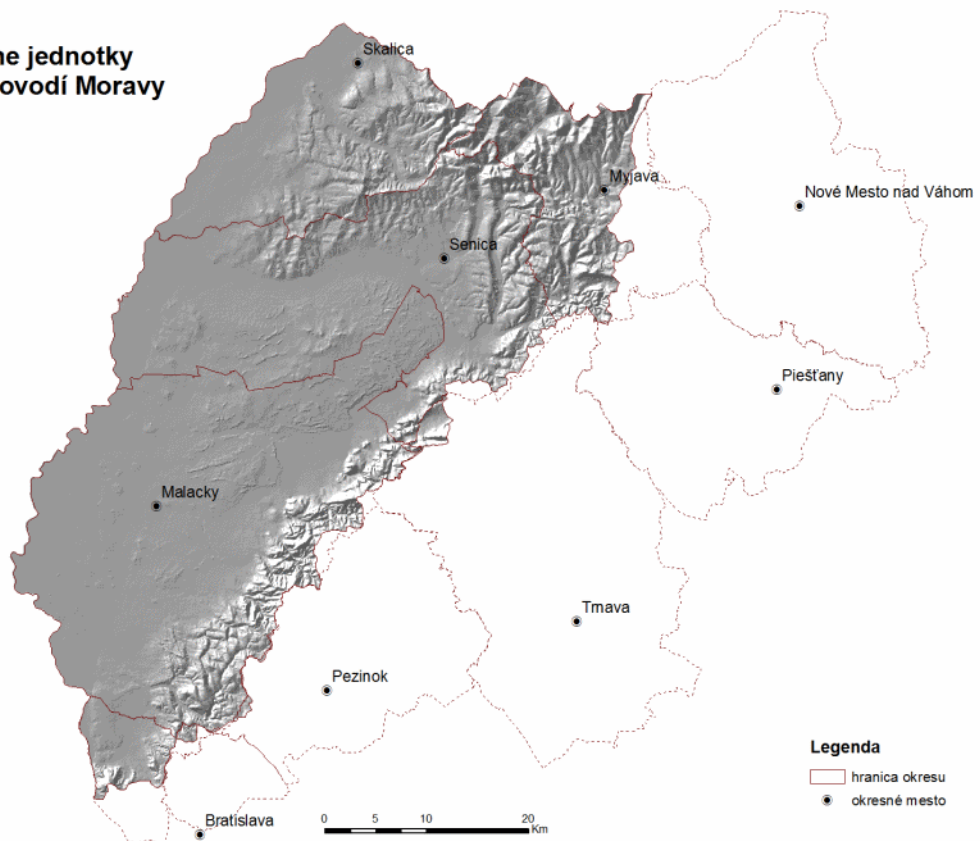
OBSAH

Príloha I. Územno-správne jednotky v čiastkovom povodí Moravy	3
Príloha II. Zoznam vodných tokov/úsekov a obcí, v ktorých bol v období rokov 1997 – 2017 aspoň raz vyhlásený III. stupeň povodňovej aktivity a prehľad príčin a následkov povodní	4
Príloha III. Závery predbežného hodnotenia povodňového rizika	23

PRÍLOHA I. ÚZEMNO-SPRÁVNE JEDNOTKY V ČIASTKOVOM POVODÍ MORAVY

Číslo hydrologického poradia	Kraj	Okres
4-13, 17	Bratislavský	Bratislava IV
		Malacky
	Trenčiansky	Myjava
	Trnavský	Senica
		Skalica
		Trnava

Územno-správne jednotky
v čiastkovom povodí Moravy



PRÍLOHA II. ZOZNAM VODNÝCH TOKOV/ÚSEKOV A OBCÍ, V KTORÝCH BOL V OBDOBÍ ROKOV 1997 – 2017 ASPOŇ RAZ VYHLÁSENÝ III. STUPEŇ POVODŇOVEJ AKTIVITY A PREHĽAD PRÍČIN A NÁSLEDKOV POVODNÍ

Kód GO	Vodný tok/ úsek	Obec	Vyhlásenie II. SPA	Odvolanie II. SPA	Vyhlásenie III. SPA	Odvolanie III. SPA	Stručný opis povodne	Stručný popis následkov
SKM002FD	Chvojnica	Chvojnica			02.06.2010	05.06.2010	Náhly vzostup hladiny v tokoch po zrážkach. Nedostatočná kapacita ochrany. Zaplavenie územia z toku aj z povrchového odtoku	Zaplavený intravilán, infraštruktúra, poľnohospodárska pôda, priemyselné a obchodné objekty
SKM002FD	Chvojnica	Lopašov			02.06.2010	05.06.2010	Náhly vzostup hladiny v tokoch po zrážkach. Nedostatočná kapacita ochrany. Zaplavenie územia z toku aj z povrchového odtoku	Zaplavený intravilán, infraštruktúra, poľnohospodárska pôda, priemyselné a obchodné objekty
SKM003FD	Koválovecký potok	Koválovec			02.05.2013	05.05.2013	Blesková povodeň	zaplavené dvory, záhrady a pivnice 5 RD, cesty II. a III. triedy (50 m), chodníky (20 m) a poškodená telekomunikačná sieť (1 m)
SKM003FD	Koválovecký potok	Koválovec			24.05.2010	28.05.2010	Náhly vzostup hladiny v tokoch po zrážkach. Bahenno-materiálová záplava. Zaplavenie územia z toku aj z povrchového odtoku	Zaplavený intravilán, infraštruktúra, poľnohospodárska pôda, priemyselné a obchodné objekty
SKM004FD	Chropovský potok	Chropov			30.05.2010	04.06.2010	Náhly vzostup hladiny v tokoch po zrážkach. Bahenno-materiálová záplava. Zaplavenie územia z toku aj z povrchového odtoku	Zaplavený intravilán, infraštruktúra, poľnohospodárska pôda, priemyselné a obchodné objekty
SKM006FD	Baranský potok	Brezová pod Bradlom	12.09.2014	17.09.2014	12.09.2014	12.09.2014	Blesková povodeň	ohrození obyvatelia

Kód GO	Vodný tok/ úsek	Obec	Vyhlásenie II. SPA	Odvolaie II. SPA	Vyhlásenie III. SPA	Odvolaie III. SPA	Stručný opis povodne	Stručný popis následkov
SKM006FD	Baranský potok	Brezová pod Bradlom			26.09.2010	28.09.2010	Záplava po povrchu mimo toku	zaplavená infraštruktúra a poľnohospodárska pôda
SKM006FD	Brezovský potok	Brezová pod Bradlom	12.09.2014	17.09.2014	12.09.2014	12.09.2014	Blesková povodeň	zaplavené miestne a účelové komunikácie
SKM006FD	Brezovský potok	Brezová pod Bradlom			26.09.2010	28.09.2010	Záplava po povrchu mimo toku	zaplavená infraštruktúra a poľnohospodárska pôda
SKM006FD	Bystrina	Brezová pod Bradlom			26.09.2010	28.09.2010	Záplava po povrchu mimo toku	zaplavená infraštruktúra a poľnohospodárska pôda
SKM006FD	Priepastný potok	Brezová pod Bradlom	12.09.2014	17.09.2014	12.09.2014	12.09.2014	Blesková povodeň	Pomývyne murovaného plotu a nebytových objektov RD, zaplavenie miestne a účelové komunikácie v dĺžke 200 m
SKM006FD	Priepastný potok	Brezová pod Bradlom			26.09.2010	28.09.2010	Záplava po povrchu mimo toku	zaplavená infraštruktúra a poľnohospodárska pôda
SKM006FD	Štverník	Brezová pod Bradlom	12.09.2014	17.09.2014	12.09.2014	12.09.2014	Blesková povodeň	
SKM006FD	Štverník	Brezová pod Bradlom			26.09.2010	28.09.2010	Záplava po povrchu mimo toku	zaplavená infraštruktúra a poľnohospodárska pôda
SKM006FD	Žriedlovský potok	Brezová pod Bradlom	12.09.2014	17.09.2014	12.09.2014	12.09.2014	Blesková povodeň	
SKM006FD	Žriedlovský potok	Brezová pod Bradlom			26.09.2010	28.09.2010	Záplava po povrchu mimo toku	zaplavená infraštruktúra a poľnohospodárska pôda
-	Podhorský potok	Prietrž			05.03.2009	10.03.2009	Blesková povodeň a zalatie územia z toku aj z povrchového	Zaplavený intravilán a infraštruktúra

Kód GO	Vodný tok/ úsek	Obec	Vyhlásenie II. SPA	Odvolaie II. SPA	Vyhlásenie III. SPA	Odvolaie III. SPA	Stručný opis povodne	Stručný popis následkov
							odtoku	
SKM008FD	Debernický potok	Prietrž	12.09.2014	16.09.2014			Blesková povodeň	
SKM008FD	Debernický potok	Prietrž	18.03.2011	19.03.2011			Blesková povodeň	zaplavené okraje záhrad RD a poľnohospodárska pôda
SKM008FD	Debernický potok	Prietrž	16.05.2010	24.05.2010	16.05.2010	19.05.2010	Blesková povodeň	
SKM008FD	Debernický potok	Prietrž			06.06.2009	12.06.2009	Blesková povodeň	
SKM008FD	Debernický potok	Prietrž			05.03.2009	10.03.2009	topenie snehu + intenzívne zrážky	
SKM008FD	Debernický potok	Prietrž	27.03.2006	05.04.2006			topenie snehu + intenzívne zrážky	
SKM008FD	Debernický potok	Prietrž			30.04.2006	04.05.2006	Blesková povodeň	
SKM008FD	Debernický potok	Prietrž	18.03.2005	23.03.2005	18.03.2005	21.03.2005	Povodeň z topenia snehu	
SKM008FD	Debernický potok	Prietrž	22.06.1999	24.06.1999	22.06.1999	24.06.1999	Blesková povodeň	
SKM008FD	Debernický potok	Prietrž	28.07.1997	37.7.1997 24:00	07.07.1997	28.07.1997	Blesková povodeň	
SKM008FD	Myjava	Jablonica	18.03.2011	19.03.2011			Blesková povodeň	zaplavené okraje záhrad RD a poľnohospodárska pôda
SKM008FD	Myjava	Jablonica	12.09.2014	16.09.2014			Blesková povodeň	zaplavená poľnohospodárskej pôdy
SKM008FD	Myjava	Jablonica			16.05.2010	21.05.2010	Náhly vzostup hladiny v tokoch po zrážkach. Nedostatočná kapacita ochrany. Zaplavenie územia z toku aj z povrchového odtoku	Zaplavený intravilán, infraštruktúra, poľnohospodárska pôda, priemyselné a obchodné objekty
SKM008FD	Myjava	Osuské	12.09.2014	16.09.2014			Blesková povodeň	
SKM008FD	Myjava	Osuské	16.05.2010	24.05.2010	16.05.2010	19.05.2010	Blesková povodeň	

Kód GO	Vodný tok/ úsek	Obec	Vyhlásenie II. SPA	Odvolanie II. SPA	Vyhlásenie III. SPA	Odvolanie III. SPA	Stručný opis povodne	Stručný popis následkov
SKM008FD	Myjava	Osuské	05.03.2009	07.03.2009			topenie snehu + intenzívne zrážky	
SKM008FD	Myjava	Osuské			27.03.2006	01.04.2006	topenie snehu + intenzívne zrážky	
SKM008FD	Myjava	Osuské	22.06.1999	24.06.1999	22.06.1999	24.06.1999	Blesková povodeň	
SKM008FD	Myjava	Osuské	09.07.1997	21.07.1997	07.07.1997	08.07.1997	Blesková povodeň	
SKM008FD	Myjava	Prietrž	12.09.2014	16.09.2014			Blesková povodeň	
SKM008FD	Myjava	Prietrž	25.02.2012	25.02.2012			ľadová zátarasa a vyliatie z koryta toku	
SKM008FD	Myjava	Prietrž	18.03.2011	19.03.2011			Blesková povodeň	zaplavené okraje záhrad RD a poľnohospodárska pôda
SKM008FD	Myjava	Prietrž	16.05.2010	24.05.2010	16.05.2010	19.05.2010	Blesková povodeň	
SKM008FD	Myjava	Prietrž			05.03.2009	10.03.2009	topenie snehu + intenzívne zrážky	
SKM008FD	Myjava	Prietrž	27.03.2006	05.04.2006			topenie snehu + intenzívne zrážky	
SKM008FD	Myjava	Prietrž			30.04.2006	04.05.2006	Blesková povodeň	
SKM008FD	Myjava	Prietrž	18.03.2005	23.03.2005	18.03.2005	21.03.2005	Povodeň z topenia snehu	
SKM008FD	Myjava	Prietrž	22.06.1999	24.06.1999	22.06.1999	24.06.1999	Blesková povodeň	
SKM008FD	Myjava	Prietrž	28.07.1997	37.7.1997 24:00	07.07.1997	28.07.1997	Blesková povodeň	
SKM009FD	Brestovský potok	Brestovec	12.09.2014	16.09.2014			Blesková povodeň	
SKM009FD	Brestovský potok	Brestovec			16.05.2010	19.05.2010	Náhly vzostup hladiny v tokoch po zrážkach. Bahenno-materiálová záplava. Zaplavenie územia z toku aj z povrchového odtoku	Zaplavený intravilán, infraštruktúra, poľnohospodárska pôda, priemyselné a obchodné objekty
SKM009FD	Cengelka	Myjava	29.02.2012	01.03.2012	29.02.2012	29.02.2012	topenie snehu + intenzívne zrážky	zaplavené cesty II. a III. triedy, miestne a účelové komunikácie, chodníky

Kód GO	Vodný tok/ úsek	Obec	Vyhlásenie II. SPA	Odvolanie II. SPA	Vyhlásenie III. SPA	Odvolanie III. SPA	Stručný opis povodne	Stručný popis následkov
SKM009FD	Cengelka	Myjava	12.09.2014	16.09.2014	12.09.2014	13.09.2014	Blesková povodeň	zaplavené a zanesené rodinné domy, záhrady a dvory RD, miestne a účelové komunikácie, chodníky
SKM009FD	Cengelka	Myjava			16.05.2010	19.05.2010	Náhly vzostup hladiny v tokoch po zrážkach. Bahenno-materiálová záplava. Zaplavenie územia z toku aj z povrchového odtoku	Zaplavený intravilán, infraštruktúra, poľnohospodárska pôda, priemyselné a obchodné objekty
SKM009FD	Malejovský potok	Myjava	29.02.2012	01.03.2012	29.02.2012	29.02.2012	topenie snehu + intenzívne zrážky	zaplavené a zanesené rodinné domy, záhrady a dvory RD, miestne a účelové komunikácie, chodníky
SKM009FD	Malejovský potok	Myjava	12.09.2014	16.09.2014	12.09.2014	13.09.2014	Blesková povodeň	zaplavené a zanesené rodinné domy, záhrady a dvory RD, miestne a účelové komunikácie, chodníky, poľnohospodárska pôda
SKM009FD	Malejovský potok	Myjava			16.05.2010	19.05.2010	Náhly vzostup hladiny v tokoch po zrážkach. Bahenno-materiálová záplava. Zaplavenie územia z toku aj z povrchového odtoku	Zaplavený intravilán, infraštruktúra, poľnohospodárska pôda, priemyselné a obchodné objekty
SKM009FD	Myjava	Myjava	29.02.2012	01.03.2012	29.02.2012	29.02.2012	topenie snehu + intenzívne zrážky	zaplavené dvory, záhrady a pivnice 10 RD, štadión a hala, cesty II. a III. triedy (500 m), miestne a účelové komunikácie (750 m) a chodníky (100 m),

Kód GO	Vodný tok/ úsek	Obec	Vyhlásenie II. SPA	Odvolanie II. SPA	Vyhlásenie III. SPA	Odvolanie III. SPA	Stručný opis povodne	Stručný popis následkov
SKM009FD	Myjava	Myjava	12.09.2014	16.09.2014	12.09.2014	13.09.2014	Blesková povodeň	zaplavené dvory, záhrady a pivnice 15 RD, štadión, hala, zaplavené, zanesené alebo poškodené miestne a účelové komunikácie (2500 m), lesnej dopravnej komunikácie (1500 m), chodníkov (200 m), mostov (6 ks), zatopený stĺp elektrického vedenia linky 22 kV, zaplavené 2 priemyselné budovy a 15 poľnohospodárskych budov, zaplavených 12 ha poľnohospodárskej pôdy a 1,5 ha lesnej pôdy (odplavené drevo - 15 m ³), evakuovaných 15 ks hospodárskych zvierat, 150 ks hydiny a drobných zvierat
SKM009FD	Myjava	Myjava			24.05.2010	30.05.2010	Náhly vzostup hladiny v tokoch po zrážkach. Nedostatočná kapacita ochrany. Zaplavenie územia z toku aj z povrchového odtoku	Zaplavený intravilán, infraštruktúra, poľnohospodárska pôda, priemyselné a obchodné objekty
SKM009FD	Myjava	Podbranč	18.03.2011	19.03.2011			Blesková povodeň	
SKM009FD	Myjava	Podbranč	12.09.2014	16.09.2014			Blesková povodeň	
SKM009FD	Myjava	Podbranč			16.05.2010	20.05.2010	Náhly vzostup hladiny v tokoch po zrážkach. Nedostatočná kapacita ochrany. Zaplavenie územia z toku aj z povrchového odtoku	Zaplavený intravilán, infraštruktúra, poľnohospodárska pôda, priemyselné a obchodné objekty
SKM009FD	Myjava	Stará Myjava	12.09.2014	16.09.2014	12.09.2014	13.09.2014	Blesková povodeň	zaplavené a zanesené dvory, záhrady a pivnice 15 RD, 10 poľnohospodárskych budov a 10 ostatných budov a Zaplavené a podmyté miestne a účelové komunikácie v dĺžke 1 200 m, poškodené 3 mosty

Kód GO	Vodný tok/ úsek	Obec	Vyhlásenie II. SPA	Odvolanie II. SPA	Vyhlásenie III. SPA	Odvolanie III. SPA	Stručný opis povodne	Stručný popis následkov
SKM009FD	Myjava	Stará Myjava			16.05.2010	25.05.2010	Náhly vzostup hladiny v tokoch po zrážkach. Nedostatočná kapacita ochrany. Zaplavenie územia z toku aj z povrchového odtoku	Zaplavený intravilán, infraštruktúra, poľnohospodárska pôda, priemyselné a obchodné objekty
SKM009FD	Smíchov	Myjava	29.02.2012	01.03.2012	29.02.2012	29.02.2012	topenie snehu + intenzívne zrážky	zaplavené a zanesené rodinné domy, záhrady a dvory RD, miestne a účelové komunikácie, chodníky
SKM009FD	Smíchov	Myjava	12.09.2014	16.09.2014	12.09.2014	13.09.2014	Blesková povodeň	zaplavené a zanesené rodinné domy, záhrady a dvory RD, miestne a účelové komunikácie, chodníky, priemyselné budovy, poľnohospodárska pôda
SKM009FD	Smíchov	Myjava			16.05.2010	19.05.2010	Náhly vzostup hladiny v tokoch po zrážkach. Bahenno-materiálová záplava. Zaplavenie územia z toku aj z povrchového odtoku	Zaplavený intravilán, infraštruktúra, poľnohospodárska pôda, priemyselné a obchodné objekty
SKM010FD	Čársky potok	Kúty			17.05.2010	22.05.2010	Náhly vzostup hladiny v tokoch po zrážkach. Bahenno-materiálová záplava. Zaplavenie územia z toku aj z povrchového odtoku	Zaplavený intravilán, infraštruktúra, poľnohospodárska pôda, priemyselné a obchodné objekty
SKM011FD	Smolinský potok	Smolinské	12.09.2014	16.09.2014			Blesková povodeň	
SKM011FD	Smolinský potok	Smolinské			03.05.2013	05.05.2013	Blesková povodeň	zaplavené dvory, záhrady a pivnice 2 RD, cesty II. a III. triedy (10 m), chodníky (70 m), miestne a účelové komunikácie (40 m), 1 most a kanalizácia (100 m)

Kód GO	Vodný tok/ úsek	Obec	Vyhlásenie II. SPA	Odvolanie II. SPA	Vyhlásenie III. SPA	Odvolanie III. SPA	Stručný opis povodne	Stručný popis následkov
SKM011FD	Smolinský potok	Smolinské			21.05.2011	22.05.2011	Blesková povodeň po povrchu mimo toku	zaplavené a zanesené alebo poškodené miestne a účelové komunikácie (100 m), miestny rozvod plynu a zaplavené 4 ha poľnohospodárskej pôdy
SKM011FD	Smolinský potok	Smolinské	28.03.2006	01.04.2006	28.03.2006	01.04.2006	topenie snehu + intenzívne zrážky	
SKM011FD	Smolinský potok	Smolinské	18.03.2005	22.03.2005	18.03.2005	21.03.2005	Povodeň z topenia snehu	
SKM012FD	Dolinský potok	Dojč	18.03.2011	19.03.2011			Blesková povodeň	
SKM012FD	Dolinský potok	Dojč	12.09.2014	16.09.2014			Blesková povodeň	
SKM012FD	Dolinský potok	Dojč			01.07.2004	02.07.2004	Blesková povodeň a zaliatie územia z toku aj z povrchového odtoku	Zaplavený intravilán, infraštruktúra, poľnohospodárska pôda
SKM012FD	Koválovský potok	Dojč	18.03.2011	19.03.2011			Blesková povodeň	
SKM012FD	Koválovský potok	Dojč	12.09.2014	16.09.2014			Blesková povodeň	
SKM012FD	Koválovský potok	Dojč			05.03.2009	09.03.2009	Povodeň z topiaceho sa snehu. Zaliatie územia z vodného toku aj z povrchového odtoku	zaplavená infraštruktúra a poľnohospodárska pôda
SKM012FD	Koválovský potok	Koválov	12.09.2014	16.09.2014			Blesková povodeň	
SKM012FD	Koválovský potok	Koválov	28.03.2006	01.04.2006			topenie snehu + intenzívne zrážky	
SKM012FD	Koválovský potok	Koválov	18.03.2005	22.03.2005	18.03.2005	21.03.2005	Povodeň z topenia snehu	
SKM012FD	Štefanovský potok	Štefanov	12.09.2014	16.09.2014			Blesková povodeň	
SKM012FD	Štefanovský potok	Štefanov			03.05.2013	05.05.2013	Blesková povodeň	zaplavených 21 ha poľnohospodárskej pôdy

Kód GO	Vodný tok/ úsek	Obec	Vyhlásenie II. SPA	Odvolanie II. SPA	Vyhlásenie III. SPA	Odvolanie III. SPA	Stručný opis povodne	Stručný popis následkov
SKM012FD	Štefanovský potok	Štefanov	05.03.2009	09.03.2009	05.03.2009	09.03.2009	Blesková povodeň	
SKM012FD	Štefanovský potok	Štefanov	28.03.2006	01.04.2006	28.03.2006	01.04.2006	topenie snehu + intenzívne zrážky	
SKM012FD	Štefanovský potok	Štefanov	18.03.2005	22.03.2005	18.03.2005	21.03.2005	Povodeň z topenia snehu	
SKM013FD	Vápenický potok	Bratislava - mestská časť Záhorská Bystrica			11.07.1999	13.07.1999	Blesková povodeň. Zaplavenie územia z toku aj z povrchového odtoku	Zaplavený intravilán
SKM015FD	Adamovský potok	Gbely			04.04.2006	07.04.2006	Tekuté zrážky a topenie snehu	Zaplavený intravilán, infraštruktúra, poľnohospodárska pôda
SKM016FD	Starohorský potok	Mokrý Háj			24.05.2010	28.05.2010	Náhly vzostup hladiny v tokoch po zrážkach. Bahenno- materiálová záplava. Zaplavenie územia z toku aj z povrchového odtoku	Zaplavený intravilán, infraštruktúra, poľnohospodárska pôda, priemyselné a obchodné objekty
SKM005FD	Stračinský potok	Skalica	05.05.2013	24.05.2013	02.05.2013	05.05.2013	Blesková povodeň po povrchu mimo toku	zaplavené cesty II. a III. triedy (500 m) a poškodené opevnenie vodného toku a stupeň
SKM005FD	Stračinský potok	Skalica	11.06.2013	25.06.2013			Blesková povodeň	
SKM005FD	Zlatnícky potok	Skalica	05.05.2013	24.05.2013	02.05.2013	05.05.2013	Blesková povodeň po povrchu mimo toku	zaplavené cesty II. a III. triedy (500 m)
SKM005FD	Zlatnícky potok	Skalica	11.06.2013	25.06.2013			Blesková povodeň	
SKM005FD	Zlatnícky potok	Skalica			02.06.2010	07.06.2010	Náhly vzostup hladiny v tokoch po zrážkach. Bahenno- materiálová záplava. Zaplavenie územia z toku aj z povrchového odtoku	Zaplavený intravilán, infraštruktúra, poľnohospodárska pôda, priemyselné a obchodné objekty

Kód GO	Vodný tok/ úsek	Obec	Vyhlasenie II. SPA	Odvolanie II. SPA	Vyhlasenie III. SPA	Odvolanie III. SPA	Stručný opis povodne	Stručný popis následkov
SKM017FD	Suchý potok	Lozorno	13.09.2014	17.09.2014			Blesková povodeň	
SKM017FD	Suchý potok	Lozorno	19.07.1999	19.07.1999	11.07.1999	19.07.1999	Blesková povodeň	
SKM018FD	Jablonovský potok	Jablonové			11.07.1999	19.07.1999	Blesková povodeň. Zaplavenie územia z toku aj z povrchového odtoku	Zaplavený intravilán a infraštruktúra
SKM020FD	Pernecký potok	Pernek	12.09.2014	15.09.2014			Blesková povodeň	
SKM020FD	Pernecký potok	Pernek	06.03.2009	11.03.2009			topenie snehu + intenzívne zrážky	
SKM020FD	Pernecký potok	Pernek	19.07.1999	19.07.1999	11.07.1999	19.07.1999	Blesková povodeň	
SKM021FD	Malina	Kuchyňa	13.09.2014	17.09.2014			Blesková povodeň	
SKM021FD	Malina	Kuchyňa			07.07.1997	10.07.1997	Blesková povodeň. Zaplavenie územia z toku aj z povrchového odtoku	zaplavená infraštruktúra
SKM022FD	Malina	Jakubov	13.09.2014	17.09.2014			Blesková povodeň	
SKM022FD	Malina	Jakubov	20.05.2010	22.05.2010	18.05.2010	20.05.2010	Blesková povodeň	
SKM022FD	Malina	Jakubov	31.03.2006	16.04.2006			zaplavenie územia z vodného toku	
SKM022FD	Malina	Jakubov	19.07.1999	19.07.1999	11.07.1999	19.07.1999	Blesková povodeň	
SKM022FD	Malina	Jakubov			08.07.1997	01.08.1997	Blesková povodeň	
SKM022FD	Malina	Malacky	13.09.2014	17.09.2014			Blesková povodeň	
SKM022FD	Malina	Malacky			18.05.2010	21.05.2010	Náhly vzostup hladiny v tokoch po zrážkach. Bahenno- materiálová záplava. Zaplavenie územia z toku aj z povrchového odtoku	Zaplavený intravilán, infraštruktúra, poľnohospodárska pôda, priemyselné a obchodné objekty
SKM022FD	Tančibocký potok	Plavecký Štvrtok	13.09.2014	17.09.2014			Blesková povodeň	

Kód GO	Vodný tok/ úsek	Obec	Vyhlásenie II. SPA	Odvolanie II. SPA	Vyhlásenie III. SPA	Odvolanie III. SPA	Stručný opis povodne	Stručný popis následkov
SKM022FD	Tančibocký potok	Plavecký Štvrtok	07.03.2009	09.03.2009			Blesková povodeň	
SKM022FD	Tančibocký potok	Plavecký Štvrtok	31.03.2006	16.04.2006			Povodeň z topenia snehu	
SKM022FD	Tančibocký potok	Plavecký Štvrtok	19.07.1999	19.07.1999	11.07.1999	19.07.1999	Blesková povodeň	
SKM022FD	Tančibocký potok	Plavecký Štvrtok			08.07.1997	01.08.1997	Blesková povodeň	
SKM023FD	Stupavský potok	Borinka			11.07.1999	19.07.1999	Blesková povodeň. Zaplavenie územia z toku aj z povrchového odtoku	Zaplavený intravilán, infraštruktúra, poľnohospodárska pôda, priemyselné a obchodné objekty
SKM023FD	Stupavský potok	Stupava			11.07.1999	19.07.1999	Blesková povodeň. Zaplavenie územia z toku aj z povrchového odtoku	zaplavená infraštruktúra
SKM024FD	Myjava	Senica	18.03.2011	19.03.2011			Blesková povodeň	
SKM024FD	Myjava	Senica	12.09.2014	16.09.2014			Blesková povodeň	
SKM024FD	Myjava	Senica			16.05.2010	25.05.2010	Náhly vzostup hladiny v tokoch po zrážkach. Nedostatočná kapacita ochrany. Zaplavenie územia z toku aj z povrchového odtoku	Zaplavený intravilán, infraštruktúra, poľnohospodárska pôda, priemyselné a obchodné objekty
SKM024FD	Pasecký potok	Senica	18.03.2011	19.03.2011			Blesková povodeň	
SKM024FD	Pasecký potok	Senica	12.09.2014	16.09.2014			Blesková povodeň	
SKM024FD	Pasecký potok	Senica			16.05.2010	25.05.2010	Náhly vzostup hladiny v tokoch po zrážkach. Bahenno- materiálová záplava. Zaplavenie územia z toku aj z povrchového odtoku	Zaplavený intravilán, infraštruktúra, poľnohospodárska pôda, priemyselné a obchodné objekty
SKM024FD	Teplica	Senica	18.03.2011	19.03.2011			Blesková povodeň	lokálne poškodenie koryta vodného toku
SKM024FD	Teplica	Senica	12.09.2014	16.09.2014			Blesková povodeň	

Kód GO	Vodný tok/ úsek	Obec	Vyhlásenie II. SPA	Odvolaie II. SPA	Vyhlásenie III. SPA	Odvolaie III. SPA	Stručný opis povodne	Stručný popis následkov
SKM024FD	Teplica	Senica			02.06.2010	04.06.2010	Náhly vzostup hladiny v tokoch po zrážkach. Nedostatočná kapacita ochrany. Zaplavenie územia z toku aj z povrchového odtoku	Zaplavený intravilán, infraštruktúra, poľnohospodárska pôda, priemyselné a obchodné objekty
SKM025FD	Teplica	Sobotište	18.03.2011	19.03.2011			Blesková povodeň	
SKM025FD	Teplica	Sobotište	12.09.2014	16.09.2014			Blesková povodeň	
SKM025FD	Teplica	Sobotište			16.05.2010	20.05.2010	Náhly vzostup hladiny v tokoch po zrážkach. Nedostatočná kapacita ochrany. Zaplavenie územia z toku aj z povrchového odtoku	Zaplavený intravilán, infraštruktúra, poľnohospodárska pôda, priemyselné a obchodné objekty
SKM025FD	Teplica	Vrbovce	12.09.2014	16.09.2014			Blesková povodeň	
SKM025FD	Teplica	Vrbovce			02.06.2010	04.06.2010	Náhly vzostup hladiny v tokoch po zrážkach. Nedostatočná kapacita ochrany. Zaplavenie územia z toku aj z povrchového odtoku	Zaplavený intravilán, infraštruktúra, poľnohospodárska pôda, priemyselné a obchodné objekty
SKM001FD	Gbelský potok	Gbely						
SKM001FD	Unínsky potok	Gbely			01.07.2004	02.07.2004	Zaplavenie územia z voného toku	zaplavenie poľnohospodárskej pôdy
SKM001FD	Radimovský potok	Radimov						
SKM001FD	Unínsky potok	Unín	14.06.2012	15.06.2012	08.06.2012	14.06.2012	Zaplavenie územia povrchovým odtokom.	zaplavené pivnice 3 RD, záhrady a predzáhradky RD, 6 hospodárskych budov, poškodený plot RD, zaplavený horný park v obci, detské ihrisko, poškodené rigoly a odtokové kanále, poškodené opevnenie koryta toku,

Kód GO	Vodný tok/ úsek	Obec	Vyhlasenie II. SPA	Odvolanie II. SPA	Vyhlasenie III. SPA	Odvolanie III. SPA	Stručný opis povodne	Stručný popis následkov
								zaplavené, zanesené a na niektorých miestach poškodené cesty II. a III. triedy (100 m), miestne a účelové komunikácie (500 m), chodníky (50 m)
SKM001FD	Unínsky potok	Unín			02.05.2013	05.05.2013	Zaplavenie územia z voného toku	poškodený obvodový múr RD, zničený interiér 1 RD, zaplavené a zanesené garáže a pivnice, záhrady a dvory 7 RD, miestne a účelové komunikácie (2500 m), chodníky (40 m), porušený rozvod plynu a odvodňovacie priekopy (300 m) a 6 priemyselných budov
SKM001FD	Unínsky potok	Unín			15.08.2010	21.08.2010	Prívalová povodeň s materiálovo-bahenným odtokom	zaplavenie nehnuteľností, infraštruktúry, poľnohospodárskej pôdy
SKM008FD	Hodonský potok	Jablonica	18.03.2011	19.03.2011			Zaplavenie územia z voného toku	zaplavené okraje záhrad RD a poľnohospodárska pôda
SKM008FD	Hodonský potok	Jablonica	26.02.2013	27.02.2013	25.02.2013	26.02.2013	Zaplavenie územia povrchovým odtokom. Blokovanie odtoku zátarasami z nánosov a neseného materiálu	zaplavené pivnice, záhrady, dvory a hospodárske budovy RD, cesty I. triedy v dĺžke , cesty II. a III. triedy v dĺžke a chodníky v dĺžke a poľnohospodárskej pôdy
SKM008FD	Hodonský potok	Jablonica	12.09.2014	16.09.2014			Zaplavenie územia z voného toku	
SKM008FD	Myjava	Jablonica	26.02.2013	27.02.2013	25.02.2013	26.02.2013	Zaplavenie územia povrchovým odtokom. Blokovanie odtoku zátarasami z nánosov a neseného materiálu	zaplavené pivnice, záhrady, dvory a hospodárske budovy 10 RD, cesty I. triedy v dĺžke 600 m, cesty II. a III. triedy v dĺžke 1100 m a chodníky v dĺžke 200 m a 15 ha poľnohospodárskej pôdy

Kód GO	Vodný tok/ úsek	Obec	Vyhlasenie II. SPA	Odvolanie II. SPA	Vyhlasenie III. SPA	Odvolanie III. SPA	Stručný opis povodne	Stručný popis následkov
SKM008FD	Zrubanský potok	Jablonica	18.03.2011	19.03.2011			Zaplavenie územia z voného toku	zaplavenie poľnohospodárskej pôdy
SKM008FD	Zrubanský potok	Jablonica	26.02.2013	27.02.2013	25.02.2013	26.02.2013	Zaplavenie územia povrchovým odtokom. Blokovanie odtoku zátarasami z nánosov a neseného materiálu	zaplavenie poľnohospodárskej pôdy
SKM008FD	Zrubanský potok	Jablonica	12.09.2014	16.09.2014			Zaplavenie územia z voného toku	
SKM008FD	Zrubanský potok	Jablonica			05.03.2009	10.03.2009	Zaplavenie územia z vodného toku a povrchového odtoku	zaplavenie nehnuteľností, infraštruktúry, poľnohospodárskej pôdy
SKM008FD	Hodonský potok	Jablonica			05.03.2009	10.03.2009	Zaplavenie územia z vodného toku a povrchového odtoku	zaplavenie nehnuteľností, infraštruktúry, poľnohospodárskej pôdy
SKM010FD	Zelnický potok	Kúty			17.05.2010	22.05.2010	Zaplavenie územia z vodného toku a povrchového odtoku	zaplavenie nehnuteľností, infraštruktúry, poľnohospodárskej pôdy
SKM012FD	Obrádnovský potok	Senica	18.03.2011	19.03.2011			Zaplavenie územia z voného toku	
SKM012FD	Obrádnovský potok	Senica	12.09.2014	16.09.2014			Zaplavenie územia z voného toku	
SKM012FD	Obrádnovský potok	Senica			05.03.2009	09.03.2009	Zaplavenie územia z vodného toku a povrchového odtoku	zaplavenie poľnohospodárskej pôdy
SKM012FD	Štefanovský potok	Štefanov	12.09.2014	16.09.2014			Zaplavenie územia z voného toku	

Kód GO	Vodný tok/ úsek	Obec	Vyhlásenie II. SPA	Odvolaie II. SPA	Vyhlásenie III. SPA	Odvolaie III. SPA	Stručný opis povodne	Stručný popis následkov
SKM012FD	Štefanovský potok	Štefanov			03.05.2013	05.05.2013	Zaplavenie územia z voného toku	zaplavené a zanesené dvory, záhrady a pivnice 7 RD a zaplavené, zanesené alebo poškodené miestne a účelové komunikácie (10 m), chodníkov (12 m), telekomunikačná sieť (20 m) a zatopený stĺp elektrického vedenia linky 22 kV
SKM012FD	Štefanovský potok	Štefanov	18.03.2011	19.03.2011			Zaplavenie územia z voného toku	
SKM012FD	Štefanovský potok	Štefanov			05.03.2009	09.03.2009	Zaplavenie územia z vodného toku a povrchového odtoku	zaplavené nehnuteľnosti a infraštruktúra
SKM014FD	Lamačský potok	Bratislava- Lamač	08.08.2011	09.08.2011	04.08.2011	08.08.2011	Zaplavenie územia z voného toku	zaplavenie garáží bytových domov, zaplavené a zanesené miestne komunikácie
SKM014FD	Lamačský potok	Bratislava- Lamač			05.03.2009	09.03.2009	Zaplavenie územia z voného toku	zaplavenie nehnuteľností
SKM022FD	Ježovka	Kostolište	13.09.2014	17.09.2014			Zaplavenie územia z voného toku	
SKM022FD	Ježovka	Kostolište			17.05.2010	22.05.2010	Zaplavenie územia z vodného toku a povrchového odtoku	zaplavenie nehnuteľností, infraštruktúry, poľnohospodárskej pôdy; zaplavená kultúrna pamiatka
SKM022FD	Balážov potok	Malacky	13.09.2014	17.09.2014			Zaplavenie územia z voného toku	
SKM022FD	Balážov potok	Malacky	13.09.2014	17.09.2014			Zaplavenie územia z voného toku	

Kód GO	Vodný tok/ úsek	Obec	Vyhlásenie II. SPA	Odvolanie II. SPA	Vyhlásenie III. SPA	Odvolanie III. SPA	Stručný opis povodne	Stručný popis následkov
SKM022FD	Balážov potok	Malacky			21.02.2006	25.02.2006	Zaplavenie územia z vodného toku a povrchového odtoku	zaplavenie nehnuteľností, infraštruktúry, poľnohospodárskej pôdy
SKM022FD	Balážov potok	Malacky			21.02.2006	25.02.2006	Zaplavenie územia z vodného toku a povrchového odtoku	zaplavenie nehnuteľností, infraštruktúry, poľnohospodárskej pôdy
SKM024FD	Rovenský potok	Rovensko	03.05.2011	04.05.2011	03.05.2011	03.05.2011	Zaplavenie územia povrchovým odtokom. Blokovanie odtoku zátarasami z nánosov a neseného materiálu	
SKM024FD	Rovenský potok	Rovensko	12.09.2014	16.09.2014			Zaplavenie územia z voného toku	
SKM024FD	Rovenský potok	Rovensko			05.03.2009	09.03.2009	Zaplavenie územia z vodného toku a povrchového odtoku	
SKM024FD	Priečny potok	Senica	18.03.2011	19.03.2011			Zaplavenie územia z voného toku	
SKM024FD	Priečny potok	Senica	12.09.2014	16.09.2014			Zaplavenie územia z voného toku	
SKM024FD	Priečny potok	Senica			06.06.2009	13.06.2009	Zaplavenie územia z vodného toku a povrchového odtoku	zaplavenie infraštruktúry
SKM025FD	Lulov potok	Vrbovce			05.03.2009	08.03.2009	Zaplavenie územia z vodného toku a povrchového odtoku	
SKD001FD	Morava*	Bratislava-Devín	02.06.2013	12.07.2013	04.06.2013	10.06.2013	Vysoký vodný stav, hrozilo preliatie hrádze	

Kód GO	Vodný tok/ úsek	Obec	Vyhlásenie II. SPA	Odvolanie II. SPA	Vyhlásenie III. SPA	Odvolanie III. SPA	Stručný opis povodne	Stručný popis následkov
SKD001FD	Morava*	Bratislava- Devín	31.03.2006	16.04.2006			Vysoký vodný stav, hrozilo preliatie hrádze	
SKD001FD	Morava*	Bratislava- Devín	13.08.2002	18.08.2002	14.08.2002	18.08.2002	Vysoký vodný stav, hrozilo preliatie hrádze	
SKD001FD	Morava*	Bratislava- Devínska Nová Ves	02.06.2013	12.07.2013	04.06.2013	10.06.2013	Vysoký vodný stav, hrozilo preliatie hrádze	
SKD001FD	Morava*	Bratislava- Devínska Nová Ves	31.03.2006	16.04.2006			Vysoký vodný stav, hrozilo preliatie hrádze	
SKD001FD	Morava*	Bratislava- Devínska Nová Ves	13.08.2002	18.08.2002	14.08.2002	18.08.2002	Vysoký vodný stav, hrozilo preliatie hrádze	
SKD001FD	Morava*	Stupava	02.06.2013	12.07.2013	04.06.2013	10.06.2013	Vysoký vodný stav, hrozilo preliatie hrádze	
SKD001FD	Morava*	Stupava	28.03.2006	17.04.2006	29.03.2006	10.04.2006	Vysoký vodný stav, hrozilo preliatie hrádze	
SKD001FD	Morava*	Stupava	13.08.2002	18.08.2002	14.08.2002	18.08.2002	Vysoký vodný stav, hrozilo preliatie hrádze	
SKD001FD	Morava*	Vysoká pri Morave	02.06.2013	12.07.2013	04.06.2013	10.06.2013	Vysoký vodný stav, hrozilo preliatie hrádze	
SKD001FD	Morava*	Vysoká pri Morave	28.03.2006	17.04.2006	29.03.2006	10.04.2006	Vysoký vodný stav, hrozilo preliatie hrádze	

Kód GO	Vodný tok/ úsek	Obec	Vyhlasenie II. SPA	Odvolanie II. SPA	Vyhlasenie III. SPA	Odvolanie III. SPA	Stručný opis povodne	Stručný popis následkov
SKD001FD	Morava*	Vysoká pri Morave	13.08.2002	18.08.2002	14.08.2002	18.08.2002	Vysoký vodný stav, hrozilo preliatie hrádze	

* Vodný tok/úsek vodného toku hydrologicky prislúchajúci do čiastkového povodia Moravy je súčasťou geografickej oblasti SKD001FD zasahujúcej do čiastkových povodí Morava, Dunaj, Váh, Hron aj Ipeľ.
Kód GO – kód geografickej oblasti
SPA – stupeň povodňovej aktivity

PRÍLOHA III. ZÁVERY PREDBEŽNÉHO HODNOTENIA POVODŇOVÉHO RIZIKA

Úseky vodných tokov s existujúcim potenciálne významným povodňovým rizikom v čiastkovom povodí Moravy

Kód geografickej oblasti	Údaje o vodnom toku/úseku vodného toku			Lokalita		
	Názov vodného toku	ID vodného toku	dĺžka [km]	Kraj	Okres	Obec
SKM001FD	Unínsky potok	4-13-02-1421	4,6	Trnavský	Skalica	Unín
SKM002FD	Chvojnica	4-13-02-1466	6,5	Trenčiansky	Myjava	Chvojnica
SKM002FD	Chvojnica	4-13-02-1466	4,6	Trnavský	Skalica	Lopašov
SKM003FD	Koválovecký potok	4-13-02-1488	2,4	Trnavský	Skalica	Koválovec
SKM004FD	Chropovský potok	4-13-02-1500	1,7	Trnavský	Skalica	Chropov
SKM005FD	Stračinský potok	4-13-02-1543	2,0	Trnavský	Skalica	Skalica
SKM005FD	Zlatnícky potok	4-13-02-1542	6,4	Trnavský	Skalica	Skalica
SKM006FD	Baranský potok	4-13-03-1221	1,1	Trenčiansky	Myjava	Brezová pod Bradlom
SKM006FD	Brezovský potok	4-13-03-1204	7,4	Trenčiansky	Myjava	Brezová pod Bradlom
SKM006FD	Bystrina	4-13-03-1220	2,0	Trenčiansky	Myjava	Brezová pod Bradlom
SKM006FD	Priepastný potok	4-13-03-1233	0,7	Trenčiansky	Myjava	Brezová pod Bradlom
SKM006FD	Štverník	4-13-03-1214	3,3	Trenčiansky	Myjava	Brezová pod Bradlom
SKM006FD	Žriedlovský potok	4-13-03-1225	4,6	Trenčiansky	Myjava	Brezová pod Bradlom
SKM008FD	Debernický potok	4-13-03-1277	4,1	Trnavský	Senica	Prietrz
SKM008FD	Myjava	4-13-03-883	3,8	Trnavský	Senica	Jablonica
SKM008FD	Myjava	4-13-03-883	3,3	Trnavský	Senica	Osuské
SKM008FD	Myjava	4-13-03-883	2,9	Trnavský	Senica	Prietrz
SKM009FD	Brestovský potok	4-13-03-1347	5,1	Nitriansky	Komárno	Brestovec
SKM009FD	Cengelka	4-13-03-1343	2,2	Trenčiansky	Myjava	Myjava
SKM009FD	Malejovský potok	4-13-03-1311	1,0	Trenčiansky	Myjava	Myjava
SKM009FD	Myjava	4-13-03-883	12,6	Trenčiansky	Myjava	Myjava
SKM009FD	Myjava	4-13-03-883	7,6	Trnavský	Senica	Podbranč
SKM009FD	Myjava	4-13-03-883	6,6	Trenčiansky	Myjava	Stará Myjava
SKM009FD	Smíchov	4-13-03-1322	5,0	Trenčiansky	Myjava	Myjava
SKM010FD	Čársky potok	4-13-03-899	3,6	Trnavský	Senica	Kúty
SKM010FD	Zelnický potok	4-17-02-889	3,2	Trnavský	Senica	Kúty
SKM011FD	Smolinský potok	4-13-03-928	4,9	Trnavský	Senica	Smolinské
SKM012FD	Dolinský potok	4-13-03-974	4,6	Trnavský	Senica	Dojč
SKM012FD	Koválovský potok	4-13-03-1041	3,3	Trnavský	Senica	Dojč

Kód geografickej oblasti	Údaje o vodnom toku/úseku vodného toku			Lokalita		
	Názov vodného toku	ID vodného toku	dĺžka [km]	Kraj	Okres	Obec
SKM012FD	Koválovský potok	4-13-03-1041	4,3	Trnavský	Senica	Koválov
SKM013FD	Vápenický potok	4-17-02-12	2,6	Bratislavský	Bratislava IV	Bratislava-Záhorská Bystrica
SKM014FD	Lamačský potok	4-17-02-13	1,9	Bratislavský	Bratislava IV	Bratislava-Lamač
SKM015FD	Adamovský potok	4-17-02-1392	1,7	Trnavský	Skalica	Gbely
SKM017FD	Suchý potok	4-17-02-234	4,1	Bratislavský	Malacky	Lozorno
SKM018FD	Jablonovský potok	4-17-02-299	3,8	Bratislavský	Malacky	Jablonové
SKM019FD	Marianský potok	4-17-02-30	4,5	Bratislavský	Malacky	Marianka
SKM020FD	Pernecký potok	4-17-02-370	2,4	Bratislavský	Malacky	Pernek
SKM021FD	Malina	4-17-02-60	3,4	Bratislavský	Malacky	Kuchyňa
SKM022FD	Malina	4-17-02-60	4,9	Bratislavský	Malacky	Jakubov
SKM022FD	Malina	4-17-02-60	3,5	Bratislavský	Malacky	Malacky
SKM022FD	Tančibocký potok	4-17-02-328	2,5	Bratislavský	Malacky	Plavecký Štvrtok
SKM023FD	Stupavský potok	4-17-02-69	10,3	Bratislavský	Malacky	Borinka
SKM023FD	Stupavský potok	4-17-02-69	15,2	Bratislavský	Malacky	Stupava
SKM024FD	Myjava	4-13-03-883	1,9	Trnavský	Senica	Senica
SKM024FD	Pasecký potok	4-13-03-1080	1,3	Trnavský	Senica	Senica
SKM024FD	Teplica	4-13-03-1076	9,5	Trnavský	Senica	Senica
SKM025FD	Teplica	4-13-03-1076	10,5	Trnavský	Senica	Sobotište
SKM025FD	Teplica	4-13-03-1076	6,5	Trenčiansky	Myjava	Vrbovce

Úseky vodných tokov s pravdepodobným výskytom potenciálne významného povodňového rizika v čiastkovom povodí Moravy

Kód geografickej oblasti	Údaje o vodnom toku/úseku vodného toku			Lokalita		
	Názov vodného toku	ID vodného toku	dĺžka [km]	Kraj	Okres	Obec
SKM001FD	Gbelský potok	4-13-02-1422	1,9	Trnavský	Skalica	Gbely
SKM001FD	Radimovský potok	4-13-02-1430	1,6	Trnavský	Skalica	Radimov
SKM001FD	Unínský potok	4-13-02-1421	3,5	Trnavský	Skalica	Gbely
SKM008FD	Hodonský potok	4-13-03-1191	3,7	Trnavský	Senica	Jablonica
SKM008FD	Zrubanský potok	4-13-03-1198	1,1	Trnavský	Senica	Jablonica
SKM012FD	Obrádnovský potok	4-13-03-973	1,4	Trnavský	Senica	Senica
SKM012FD	Štefanovský potok	4-13-03-959	5,1	Trnavský	Senica	Štefanov

Kód geografickej oblasti	Údaje o vodnom toku/úseku vodného toku			Lokalita		
	Názov vodného toku	ID vodného toku	dĺžka [km]	Kraj	Okres	Obec
SKM019FD	Drmolez	4-17-02-45	1,4	Bratislavský	Malacky	Marianka
SKM022FD	Balázov potok	4-17-02-355	3,2	Bratislavský	Malacky	Malacky
SKM022FD	Ježovka	4-17-02-329	4,8	Bratislavský	Malacky	Kostolište
SKM024FD	Priečny potok	4-13-03-1101	2,0	Trnavský	Senica	Senica
SKM024FD	Rovenský potok	4-13-03-1091	3,7	Trnavský	Senica	Rovensko
SKM025FD	Lulov potok	4-13-03-1142	1,1	Trenčiansky	Myjava	Vrbovce
SKD001FD	Morava*	4-17-02-1	1,7	Bratislavský	Bratislava IV	Bratislava-Devín
SKD001FD	Morava*	4-17-02-1	11,1	Bratislavský	Bratislava IV	Bratislava-Devínska Nová Ves
SKD001FD	Morava*	4-17-02-1	1,8	Bratislavský	Malacky	Stupava
SKD001FD	Morava*	4-17-02-1	7,3	Bratislavský	Malacky	Vysoká pri Morave

* Vodný tok/úsek vodného toku hydrologicky prislúchajúci do čiastkového povodia Moravy je súčasťou geografickej oblasti SKD001FD zasahujúcej do čiastkových povodí Morava, Dunaj, Váh, Hron aj Ipel'.

Geografické oblasti s potenciálne významným povodňovým rizikom v čiastkovom povodí Moravy

Kód GO	Vodné toky	Potenciálne významne ohrozované obce	Potenciálne ohrozované obce
SKD001FD*	Morava	Vysoká pri Morave, Záhorská Ves, Zohor, Bratislava-Devínska Nová Ves, Bratislava-Devín	Borinka, Jakubov, Láb, Plavecký Štvrtok, Stupava, Suchohrad, Bratislava-Záhorská Ves
SKM001FD	Gbelský potok, Unínsky potok, Radimovský potok	Gbely, Unín, Radimov	Petrova Ves
SKM002FD	Chvojnica	Chvojnica, Lopašov	Častkov
SKM003FD	Koválovecký potok	Koválovec	
SKM004FD	Chropovský potok	Chropov	
SKM005FD	Zlatnícky potok, Stračinský potok	Skalica	
SKM006FD	Brezovský potok, Priepastný potok, Štverník, Baranský potok, Bystrina, Žriedlovský potok	Brezová pod Bradlom	
SKM008FD	Hodonský potok, Zrubanský potok, Myjava, Debrecínsky potok	Jablonica, Osuské, Prietrž	Cerová

Kód GO	Vodné toky	Potenciálne významne ohrozované obce	Potenciálne ohrozované obce
SKM009FD	Myjava, Brestovský potok, Malejovský potok, Cengelka, Smíchov	Brestovec, Myjava, Podbranč, Stará Myjava	
SKM010FD	Čársky potok, Zelnický potok	Kúty	
SKM011FD	Smolinský potok	Smolinské, Čáry, Šaštín-Stráže	
SKM012FD	Koválovský potok, Dolinský potok, Obrádnovský potok, Štefanovský potok	Dojč, Senica, Štefanov, Koválov	
SKM013FD	Vápenický potok	Bratislava-Záhorská Bystrica	
SKM014FD	Lamačský potok	Bratislava-Lamač	
SKM015FD	Adamovský potok	Gbely	
SKM017FD	Suchý potok	Lozorno	
SKM018FD	Jablonovský potok	Jablonové	
SKM019FD	Marianský potok, Drmolez	Marianka, Bratislava-Záhorská Bystrica	
SKM020FD	Pernecký potok	Pernek	
SKM021FD	Malina	Kuchyňa	
SKM022FD	Malina, Tančibocký potok, Balážov potok, Ježovka	Jakubov, Plavecký Štvrtok, Malacky, Kostolište	
SKM023FD	Štupavský potok	Štupava, Borinka	
SKM024FD	Rovenský potok, Priečny potok, Teplica, Myjava, Pasecký potok	Rovensko, Senica	Hlboké, Šajdíkove Humence
SKM025FD	Teplica, Lulov potok	Sobotište, Vrbovce	

* Vodný tok/úsek vodného toku hydrologicky prislúchajúci do čiastkového povodia Moravy je súčasťou geografickej oblasti SKD001FD zasahujúcej do čiastkových povodí Morava, Dunaj, Váh, Hron aj Ipel'.