



MINISTERSTVO ŽIVOTNÉHO PROSTREDIA
SLOVENSKEJ REPUBLIKY

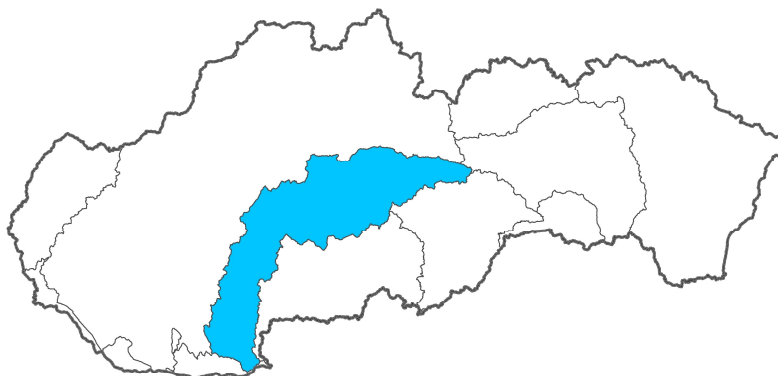


SLOVENSKÝ VODOHOSPODÁRSKY PODNIK, ŠTÁTNY PODNIK

**Implementácia smernice Európskeho parlamentu a Rady 2007/60/ES
z 23. októbra 2007
o hodnotení a manažmente povodňových rizík**

Predbežné hodnotenie povodňového rizika v čiastkovom povodí Hrona

Prílohy



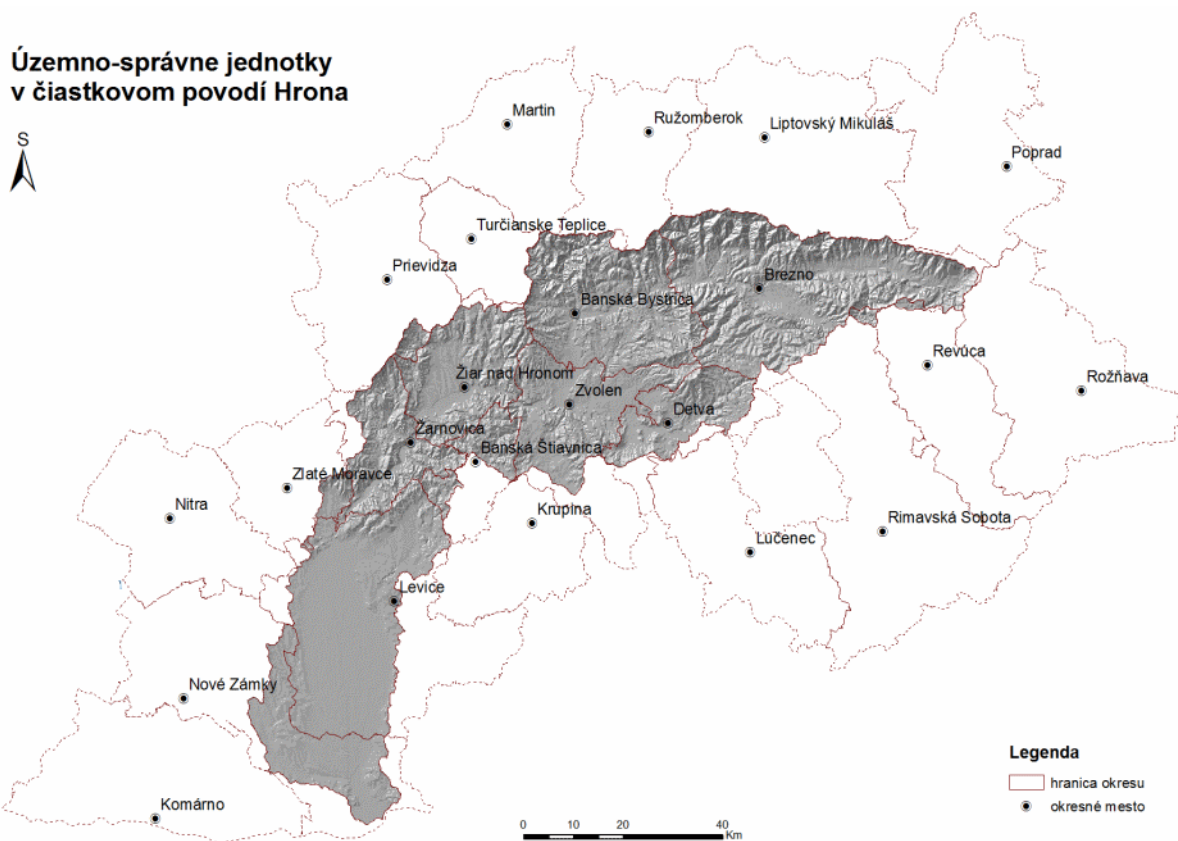
December 2011

OBSAH

Príloha I. Územno-správne jednotky v čiastkovom povodí Hrona	1
Príloha II. Zoznam vodných tokov a obcí, v ktorých bol v období rokov 1997 – 2010 aspoň raz vyhlásený III. stupeň povodňovej aktivity	3
Príloha III. Prehľad príčin a následkov povodní	11
Príloha IV. Závery predbežného hodnotenia povodňového rizika.....	29

PRÍLOHA I. ÚZEMNO-SPRÁVNE JEDNOTKY V ČIASTKOVOM POVODÍ HRONA

Číslo hydrologického poradia	Kraj	Okres
4-23	Banskobystrický	Banská Bystrica
		Banská Štiavnica
		Brezno
		Detva
		Revúca
		Zvolen
		Žarnovica
		Žiar nad Hronom
		Nitriansky
	Zlaté Moravce	
	Trenčiansky	Prievidza



Vodný tok	Okres	Obec		Rok, v ktorom bol aspoň raz vyhlásený III. stupňa povodňovej aktivity														Spolu		
		Názov obce	Počet obyvateľov (31. 12. 2010)	1997	1998	1999	2000	2001	2002	2003	2004	2005	2006	2007	2008	2009	2010			
Lúčanský potok	Žiar nad Hronom	Lúčky	226														x	1		
Slaná	Banská Štiavnica	Podhorie	363						x									1		
Bezmenný Ostrá Lúka p.	Zvolen	Ostrá Lúka	276														x	1		
Kamenický kanál	Nové Zámky	Nána	1 216			x	x		x	x	x	x					x	x	8	
Hron	Brezno	Závadka nad Hronom	2 415															x	1	
Hron	Banská Bystrica	Brusno	2 142			x											x		2	
Hron	Banská Bystrica	Lučatín	650			x											x		2	
Hron	Banská Bystrica	Banská Bystrica	79 819						x								x		2	
Hron	Žiar nad Hronom	Žiar nad Hronom	19 298						x				x		x		x	x	5	
Hron	Žiar nad Hronom	Hronská Dúbrava	416						x				x		x		x	x	5	
Hron	Žiar nad Hronom	Trnavá Hora	1 154						x				x		x		x		4	
Hron	Žiar nad Hronom	Hliník nad Hronom	2 980						x				x		x		x		4	
Hron	Žiar nad Hronom	Dolná Ždaňa	757						x				x		x		x		4	
Hron	Žiar nad Hronom	Bzenica	536						x				x		x		x		4	
Hron	Žarnovica	Žarnovica	6 335						x				x		x		x		4	
Hron	Žarnovica	Nová Baňa	7 400						x				x		x		x		4	
Hron	Žarnovica	Tekovská Breznica	1 231						x				x		x		x		4	
Hron	Žarnovica	Hronský Beňadik	1 233						x				x		x		x		4	
Hron	Levice	Tlmače	3 967											x			x	x	3	
Hron	Levice	Jur nad Hronom	944															x	1	
Hron	Levice	Kozárovce	2 022				x		x			x	x					x	x	6
Hron	Levice	Kalná nad Hronom	2 101										x					x	2	
Hron	Levice	Veľké Kozmálovce	721															x	1	
Hron	Levice	Hronovce	1 553															x	1	
Hron	Levice	Malé Ludince	190															x	1	
Hron	Levice	Želiezovce	7 467															x	1	
Hron	Levice	Turá	240															x	1	
Hron	Levice	Šarovce	1 649															x	1	
Hron	Nové Zámky	Pavlová	253															x	1	
Hron	Nové Zámky	Bíňa	1 464										x				x	x	3	

PRÍLOHA III. PREHĽAD PRÍČIN A NÁSLEDKOV POVODNÍ

Obec	Vodný tok / úsek	Rok	Stručný opis povodne	Postihnuté územie
Bacúch	Hron	01/1995	ľadová povodeň	
		08/2002	dlhotrvajúce intenzívne zrážky	zaplavenie plochy 5 ha
Bajka	Vrbovec	06/2010	intenzívna zrážková činnosť	vytvorenie nánosov
Banská Belá	Solisko	1999	intenzívna búrková činnosť, dážď	
Banská Bystrica	Hron	10/1974	prietok 560 m ³ /s, výdatné zrážky, nasýtené povodie	
		06/1960	prietok 379 m ³ /s	
		07/1999	prietok 310 m ³ /s - intenzívne a výdatné zrážky	
	Bystrica	03/1981	prietok 54,4 m ³ /s	
		04/1988	prietok 28,62 m ³ /s, topenie snehu a výdatné zrážky	
		11/1991	prietok 27,05 m ³ /s	
	Selčiansky	12/2009	oteplenie, dážď, topenie snehu	vybreženie toku na priľahlé pozemky
Banský Studenec	Jasenica	1964	intenzívna zrážková činnosť	
		1983	intenzívna zrážková činnosť	
		1998	intenzívna zrážková činnosť	
		1999	intenzívna zrážková činnosť	
Bartošova Lehôtka	Jablonianka	04/1996	intenzívna zrážková činnosť	
		06/1999	intenzívna zrážková činnosť	
		04/2004	intenzívna zrážková činnosť	
Bátovce	Sikenica	03/2005	dážď a topenie snehu	
		05/2005	intenzívne búrky a dážď	
Beňuš	Hron	01/1995	ľadová povodeň	
Biňa	Hron	03/2005	dážď a topenie snehu	zaplavenie Poľnohospodárskeho družstva Biňa (ošípáreň)
		12/2009	oteplenie, dážď, topenie snehu	zaplavenie poľnohospodárskej pôdy, komunikácií Hronovce – Malé Ludince, Čata – Zalaba a Biňa - Pavlová
Bohunice	Sikenica	04/1996	výdatné zrážky a prudké topenie snehu v horských oblastiach	
		06/1999	intenzívna zrážková činnosť	ohrozenie obce
		12/2009	oteplenie, dážď, topenie snehu	zaplavenie poľnohospodárskej pôdy, ohrozenie intravilánu obce Bohunice

Obec	Vodný tok / úsek	Rok	Stručný opis povodne	Postihnuté územie
		06/2010	intenzívna zrážková činnosť	vytvorenie nánosov, výmoľov
Brehy	Hron	10/1974	prietok 1050 m ³ /s, výdatné zrážky, nasýtené povodie	
		12/1976	prietok 905 m ³ /s, oteplenie, dážď, topenie snehu	
		03/2005	prietok 859 m ³ /s, dážď a topenie snehu	poškodenie opevnenia ochrannej hrádze
		12/2009	prietok 824 m ³ /s, oteplenie, dážď, topenie snehu	vybreženie vôd do medzihrádzového priestoru, zaplavenie cesty v úseku Rudno nad Hronom – Brehy
Breziny	Neresnica	02/2010	intenzívna zrážková činnosť	vybreženie toku Neresnica v úseku medzi Zvolenom a Dobrou Nivou a zaplavenie areálu futbalového ihriska v Brezinách
	Hron	06/2010	intenzívna zrážková činnosť	
Brezno	Hron	10/1974	prietok 220 m ³ /s, výdatné zrážky, nasýtené povodie	
		07/1960	prietok 162 m ³ /s	
		07/1999	prietok 148 m ³ /s, intenzívne a výdatné zrážky	
	Kabátovský p.	07/1999	intenzívne a výdatné zrážky	zaplavenie 75 rodinných domov
		08/2002	búrky a intenzívne zrážky	zaplavenie 25 rodinných domov, 13 hospodárskych budov, 7 km miestnej cesty, 47,4 ha pôdy, z toho zaplavenie poľnohospodárskej pôdy pri neupravených častiach toku a intravilánu Brezna
		12/2009	oteplenie, dážď, topenie snehu	
		07/1999	intenzívne a výdatné zrážky	
	Židlovský p.	07/1999	intenzívne a výdatné zrážky	
	Pytlová	07/1999	intenzívne a výdatné zrážky	
	Čierny Hron	08/2002	búrky a intenzívne zrážky	zaplavenie 9 ha pôdy, z toho 6,5 ha ornej
Štiavnička	08/2002	búrky a intenzívne zrážky		
Chamarová	03/2005	dážď a topenie snehu	zaplavenie intravilánu mesta Brezno (ulice Budovateľská, Mliekárenská)	
Brusno	Hron	12/2009	oteplenie, dážď, topenie snehu	vybreženie vody z koryta toku na pozemky pri neupravenej časti toku
Budča	Hron	08/2002	intenzívne a výdatné zrážky	zaplavenie ciest: Budča – Ostrá Lúka, vybreženie pri Budči – zaplavená poľnohospodárska pôda 30 ha
		12/2009	intenzívne a výdatné zrážky	
Bystrá	Bystrianka	09/1984		
		01/2009	ľadová povodeň	ohrozenie intravilánu obce Bystrá vybrežením toku
Bzenica	Hron	10/1974	výdatné zrážky, nasýtené povodie	

Obec	Vodný tok / úsek	Rok	Stručný opis povodne	Postihnuté územie
	Vyhniansky p.	12/1976	oteplenie, dážď, topenie snehu	
		12/2009	oteplenie, dážď, topenie snehu	pretrhnutie Opatovskej ľavostrannej ochrannej hrádze v dĺžke 30 m, zaplavenie poľnohospodárskej pôdy
		06/2010	intenzívna zrážková činnosť	vybreženie vôd v neupravených úsekoch toku
		07/1999	intenzívne a výdatné zrážky	
		08/2010	intenzívne a výdatné zrážky	
Čajkov	Čajkovský p.	08/1994	intenzívne a výdatné zrážky	
		06/1995	výdatné zrážky búrkového charakteru	
		04/1996	výdatné zrážky a prudké topenie snehu v horských oblastiach	
		06/2006	výdatné zrážky búrkového charakteru	zaplavenie intravilánu obce
Čaka	Dedinka	03/2005	dážď a topenie snehu	zaplavenie poľnohospodárskej pôdy
	Kvetnianska	06/2010	výdatné zrážky v nasýtenom povodí	
Čata	Hron	03/2005	dážď a topenie snehu	
		04/2006	oteplenie, dážď, topenie snehu	
		12/2009	oteplenie, dážď, topenie snehu	zaplavenie poľnohospodárskej pôdy, miestnej komunikácie Čata – Zalaba
Čerín	Zolná	07/1999	intenzívne a výdatné zrážky	
Čierny Balog	Čierny Hron	10/1974	prietok 70 m ³ /s, výdatné zrážky, nasýtené povodie	
		03/1981	prietok 16,01 m ³ /s	
		04/1994	prietok 13,62 m ³ /s, výdatné zrážky	
		08/2002	búrky a intenzívne zrážky	zaplavenie 100 ha pôdy, z toho 50 ha poľnohospodárskej, 100 rodinných domov, 41 hospodárskych budov, 10 objektov píly, areál materskej škôlky, čiernobalocká železnica, 1 vodný zdroj, 5 km komunikácie, poškodených 8 km vodovodu
		12/2009	oteplenie, dážď, topenie snehu	
Detva	Detviansky p.	08/2002	búrky a intenzívne zrážky	zatopenie záhrad a domov v meste Detva
		06/2010	búrky a intenzívne zrážky	
	Slatina	12/2009	oteplenie, dážď, topenie snehu	zaplavenie poľnohospodárskej pôdy
		08/2002	búrky a intenzívne zrážky	zaplavenie 40 ha poľnohospodárskej pôdy, 15 rodinných domov, častí mesta Detva, obce Vigľaš
		08/2010	lokálne intenzívne zrážky a búrky	vybreženie toku medzi mestom Detva a obcou Korytárky

Obec	Vodný tok / úsek	Rok	Stručný opis povodne	Postihnuté územie
	Trstená	1985	Intenzívne zrážky, záplavy v jarnom období	
		1993	Intenzívne zrážky počas búrky	
	Brezinský	1998	Intenzívne zrážky počas búrky	
Devičany	Devičianka	08/1994	výdatné zrážky	
Dobrá Niva	Neresnica	07/1999	intenzívne a výdatné zrážky	zaplavenie rodinných domov a poľnohospodárskej pôdy
		12/2009	oteplenie, dážď, topenie snehu	zaplavenie záhrad rodinných domov v hornej časti obce, poškodenie mosta na miestnej komunikácii, zaplavenie futbalového ihriska a areálu bitúнку v spodnej časti obce
		05/2010	výdatná zrážková činnosť	zaplavenie areálu na predaj drevín nad Dobrou Nivou, vybreženie v neupravených úsekoch toku
	Strieborný p.	07/1999	intenzívne a výdatné zrážky	
Dolná Lehota	Vajskovský p	10/1974	prietok 16,5 m ³ /s, výdatné zrážky, nasýtené povodie	
		09/1984	prietok 12,1 m ³ /s	
Dolná Seč	Hron	02/1969	tvorba ľadových bariér	
		12/1976	oteplenie, dážď, topenie snehu	
		03/1981	lokálne intenzívne zrážky a búrky	
Dolná Trnávka	Trnávka	08/2010	intenzívne zrážky a búrky	zaplavenie rodinných domov a ciest
	Hron	04/2006	náhle oteplenie a topenie snehu	vybreženie, zaplavenie poľnohospodárskej pôdy
	Prestavlký p.	08/2010	intenzívne zrážky a búrky	zaplavenie rodinných domov a ciest, vytvorenie zátarasov a nánosov
	p. Zákruty	08/2010	intenzívne zrážky a búrky	vytvorenie zátarasov a nánosov
Dolná Ždaňa	Hron	10/1974	výdatné zrážky, nasýtené povodie	
		1975	výdatná zrážková činnosť	
		12/1976	oteplenie, dážď, topenie snehu	
	Diely	08/2010	intenzívne zrážky a búrky	zaplavenie rodinných domov a ciest
Drženice	Devičianka	03/2005	dážď a topenie snehu	zaplavenie poľnohospodárskej pôdy, záhrad rodinných domov
	Drženický p.	08/1994	intenzívne zrážky a búrky	
		06/1995	výdatná zrážková činnosť	
Dubník	Paríž, Háj	05-06/2010	výdatné zrážky v nasýtenom povodí	zaplavenie pivníc rodinných domov
		08/2010	intenzívne zrážky a búrky	zaplavenie pivníc rodinných domov
Dúbravica	Zolná	07/1999	intenzívne a výdatné zrážky	zaplavenie rodinných domov
Dúbravy	Želbudský p.	1998	výdatná zrážková činnosť	

Obec	Vodný tok / úsek	Rok	Stručný opis povodne	Postihnuté územie
		1999	výdatná zrážková činnosť	
		08/2010	intenzívne zrážky a búrky	zaplavenie 1 rodinného domu v Dúbravách, časť Hradná
Farná	Kvetnianka	03/2005	dážď a topenie snehu	zaplavenie záhrad a areálu škôlky v obci Farná
		06/2010	výdatné zrážky v nasýtenom povodí	vytvorenie nánosov
Gbelce	Paríž, Bočný kanál	02/2010	intenzívne a výdatné zrážky	poškodenie koruny ochrannej hrádze toku
		05 – 06/2010	výdatné zrážky v nasýtenom povodí	poškodenie koruny ochrannej hrádze toku
Harmanec	Bystrica	10/1974	prietok 20,0 m ³ /s, výdatné zrážky, nasýtené povodie	
		11/1991	prietok 18,36 m ³ /s	
		04/1994	prietok 17,86 m ³ /s, výdatné zrážky	
Hliník nad Hronom	Hron	10/1974	výdatné zrážky, nasýtené povodie	
		12/1976	oteplenie, dážď, topenie snehu	
		1999	výdatná zrážková činnosť	
		12/2009	oteplenie, dážď, topenie snehu	
	Hlinický p.	1995	intenzívne zrážky a búrky	
		08/2010	intenzívne zrážky a búrky	zaplavenie rodinných domov a ciest
Hodruša-Hámre	Hodrušský	10/1974	výdatné zrážky, nasýtené povodie	
		12/1976	oteplenie, dážď, topenie snehu	
		1999	výdatná zrážková činnosť	zaplavenie poľnohospodárskej pôdy, vytvorenie nánosov a záatarosov v koryte
		08/2010	intenzívne zrážky a búrky	vytvorenie nánosov a výmoľov
Horná Seč	Hron	06/1960	intenzívna dlhotrvajúca zrážková činnosť	
Horná Ves	Kremnický p.	1971		
		1980	výdatná zrážková činnosť	
	Lúčanský p.	1971		
		08/2010	intenzívne zrážky a búrky	zaplavenie rodinných domov a ciest
Horná Ždaňa	Prochotský p.	02/2006	vybreženie v dôsledku ľadovej bariéry	hrozilo zaplavenie intravilánu obce
Horné Hámre	Kľakovský p.	10/1974	výdatné zrážky	
		12/1976	oteplenie, dážď, topenie snehu	
		1996	výdatná zrážková činnosť	
Hrabičov	Kľakovský p.	1984	výdatné zrážky, nasýtené povodie	
Hriňová	Slatina	10/1974	prietok 28,0 m ³ /s, výdatné zrážky, nasýtené povodie	
		04/1988	topenie snehu a výdatné zrážky	
	Hukava	12/2009	oteplenie, dážď, topenie snehu	vybreženie toku na priľahlé pozemky nad vodnou

Obec	Vodný tok / úsek	Rok	Stručný opis povodne	Postihnuté územie
				nádržou Hriňová
	Hriňovský p.	1999	výdatná zrážková činnosť	
	Slanec	12/2009	oteplenie, dážď, topenie snehu	
Hrochoť	Hučava	10/1974	prietok 22,0 m ³ /s, výdatné zrážky, nasýtené povodie	
Hronec	Čierny Hron	10/1974	prietok 140,0 m ³ /s, výdatné zrážky, nasýtené povodie	
		07/1960	prietok 77,7 m ³ /s	
		12/1976	prietok 54,5 m ³ /s, oteplenie, dážď, topenie snehu	
	Osrblianka	07/2001	krátkodobé výdatné zrážky	zaplavenie rodinných domov, poškodenie premostení, vybreženie toku v intraviláne aj extraviláne obce
		12/2009	oteplenie, dážď, topenie snehu	vybreženie toku z koryta v miestnej časti Žabiareň
Hronovce	Hron	10/1974	intenzívna dlhotrvajúca zrážková činnosť	
		12/1976	oteplenie, dážď, topenie snehu	
		04/1996	výdatná zrážková činnosť	
		07/1999	výdatná zrážková činnosť	zaplavenie štátnej cesty
		12/2009	oteplenie, dážď, topenie snehu	zaplavenie poľnohospodárskej pôdy, štátnej cesty Hronovce - Malé Ludince
Hronská Breznica	Hron	07/1999	prietok 430,5 m ³ /s, intenzívne a výdatné zrážky	
		08/2002	prietok 390,6 m ³ /s, búrky a intenzívne zrážky	zaplavenie poľnohospodárskej pôdy
		04/1994	prietok 353,7 m ³ /s, výdatné zrážky	
	Jasenica	07/1999	prietok 20,35 m ³ /s, intenzívne a výdatné zrážky	poškodenie opevnenia toku, vytvorenie záatarasov a nánosov v koryte toku
		04/1996	prietok 17,96 m ³ /s, výdatné zrážky a prudké topenie snehu v horských oblastiach	
		11/1991	prietok 12,69 m ³ /s	
Hronská Dúbrava	Hron	12/1976	oteplenie, dážď, topenie snehu	
Hronské Kľačany	Podlužianka	10/1974	intenzívna dlhotrvajúca zrážková činnosť	
		04/1996	výdatná zrážková činnosť	
		01/2006	prietok 17,25 m ³ /s, ľadová povodeň	hrozilo zaplavenie intravilánu obce
		07/1999	prietok 15,39 m ³ /s, intenzívne a výdatné zrážky	
		06/1995	výdatné zrážky búrkového charakteru	

Obec	Vodný tok / úsek	Rok	Stručný opis povodne	Postihnuté územie
		06/2010	výdatná zrážková činnosť	
		12/2010	výdatná zrážková činnosť	
Hronské Kosihy	Podlužianka	06/2010	výdatné zrážky v nasýtenom povodí	zaplavenie intravilánu obce
	Čajkovský p.	06/2006	výdatná zrážková činnosť	zaplavenie intravilánu obce
		06/2010	výdatná zrážková činnosť	vytvorenie nánosov
Hronský Beňadik	Hron	01/2003	ľadová povodeň	vybreženie vody z koryta toku v neupravených častiach toku, zaplavenie poľnohospodárskej pôdy
		08/2002	intenzívne a výdatné zrážky	zaplavenie 0,6 ha poľnohospodárskej pôdy na pravom brehu
		03/2005	oteplenie, dážď, topenie snehu	zaplavenie medzihrádzového priestoru
		01/2009	oteplenie, dážď, topenie snehu	zaplavenie poľnohospodárskej pôdy, štátnej cesty Tlmače – Hronský Beňadik
		12/2009	oteplenie, dážď, topenie snehu	
Jablonovce	Jablonianka	04/2004	ľadový záataras	
Janova Lehota	Lehotský p.	1999	intenzívna zrážková činnosť	
		08/2010	intenzívne zrážky a búrky	zaplavenie cesty, poškodenie úpravy koryta opevneného kamennou dlažbou, poškodené stupne, vytvorené nánosy, výmole
Jarabá	Jastrabá	1991	intenzívna zrážková činnosť	
Jasenie	Jasenienský p.	10/1974	prietok 23,0 m ³ /s, výdatné zrážky, nasýtené povodie	
		07/1960	prietok 23,0 m ³ /s	
Jasová	Paríž, p. Jasová	06/2010	výdatné zrážky v nasýtenom povodí	zaplavenie pivníc rodinných domov, poškodenie brehového opevnenia toku
Jur nad Hronom	Hron	10/1974	intenzívna dlhotrvajúca zrážková činnosť	
		09/1984	intenzívna zrážková činnosť	
		04/1994	intenzívna zrážková činnosť	
		12/2009	prietok 691,0 m ³ /s, oteplenie, dážď, topenie snehu	
		06/2010	intenzívna zrážková činnosť	
Kalná nad Hronom	Hron	10/1974	výdatné zrážky, nasýtené povodie	
		09/1984	intenzívna dlhotrvajúca zrážková činnosť	
		03/1981	intenzívna zrážková činnosť	
		03/2005	oteplenie opevnenie snehu	vytvorenie priesakov cez hrádzové priepusty
		12/2009	oteplenie, dážď, topenie snehu	zaplavenie stavby malej vodnej elektrárne Kalná nad Hronom

Obec	Vodný tok / úsek	Rok	Stručný opis povodne	Postihnuté územie
Kamenín	Hron	12/1976	oteplenie, dážď, topenie snehu	
		09/1984	intenzívna dlhotrvajúca zrážková činnosť	
		12/2009	prietok 710,0 m ³ /s, oteplenie, dážď, topenie snehu	zaplavenie poľnohospodárskej pôdy
		03/2005	prietok 601,0 m ³ /s, dážď a topenie snehu	
		07/1999	prietok 393,8 m ³ /s, intenzívne a výdatné zrážky	
Kamenný Most	Hron	03/2005	dážď a topenie snehu	vybreženie vody z koryta toku, vystúpenie podzemných vôd v chránenom území
		04/2006	dážď a topenie snehu	
		12/2009	oteplenie, dážď, topenie snehu	vybreženie vody z koryta toku, vystúpenie podzemných vôd v chránenom území
Kľak	Kľakovský p.	1999	intenzívne a výdatné zrážky	
		12/2009	oteplenie, dážď, topenie snehu	upchatie priepustov a vybreženie vôd z koryta toku
Kolta	Paríž	06/2010	výdatné zrážky v nasýtenom povodí	vybreženie vody z koryta toku, poškodenie brehových opevnení
Kopernica	Kopernický p.	08/2010	intenzívne zrážky a búrky	poškodená kamenná dlažba a päťka, vytvorenie výmoľov a nánosov, zaplavenie rodinných domov a miestnych ciest
Korytárky	Slatina	10/1974	výdatné zrážky, nasýtené povodie	
		04/1988	topenie snehu a výdatné zrážky	
		08/2002	intenzívne a výdatné zrážky	
		08/2010	intenzívne zrážky a búrky	vybreženie toku medzi obcou Korytárky a mestom Detva
Kosorín	Kosorínsky p.	08/2010	intenzívne zrážky a búrky	poškodenie opevnenia z panelov a betónových prefabrikátov
	Klokočský p.	08/2010	intenzívne zrážky a búrky	poškodenie opevnenia z panelov a betónových prefabrikátov
Kozárovce	Hron	12/1976	oteplenie, dážď, topenie snehu	
		02/2000	ľadová povodeň	zaplavenie poľnohospodárskej pôdy
		02/2004	ľadová povodeň	
		03/2005	dážď a topenie snehu	
		06/2010	výdatné zrážky v nasýtenom povodí	zaplavenie intravilánu obce Kozárovce
		02/2011	ľadový záataras	zničenie sondy na meranie pre systém ASVaV
	Čaradický p.	06/1999	intenzívne zrážky	
		12/2009	oteplenie, dážď, topenie snehu	zaplavenie intravilánu obce Kozárovce

Obec	Vodný tok / úsek	Rok	Stručný opis povodne	Postihnuté územie
	Svätý p.	08/1994	intenzívne a výdatné zrážky	
		06/1999	intenzívne a výdatné zrážky	
		01/2009	náhle oteplenie a topenie snehu	zaplavenie intravilánu obce Kozárovce
		06/2010	intenzívne a výdatné zrážky	zaplavenie intravilánu obce, vytvorenie nánosov
Kremnica	Kremnický p.	12/2009	oteplenie, dážď, topenie snehu	
		08/2010	intenzívne zrážky a búrky	zaplavenie rodinných domov a ciest, vytvorenie výmoľov, nánosov a zátarasov
Kremnické Bane	Kremnický p.	12/2009	oteplenie, dážď, topenie snehu	
		08/2010	intenzívne zrážky a búrky	zaplavenie rodinných domov a ciest, vytvorenie výmoľov, nánosov a zátarasov
Kriváň	Slatina	04/1988	topenie snehu a výdatné zrážky	
		08/2002	intenzívne a výdatné zrážky	
		12/2009	oteplenie, dážď, topenie snehu	zaplavenie poľnohospodárskej pôdy
Krškany	Sikenica	10/1974	prietok 67 m ³ /s, výdatné zrážky, nasýtené povodie	
		01/2006	prietok 49,25 m ³ /s, ľadová povodeň	zaplavenie poľnohospodárskej pôdy
		07/1975	prietok 46 m ³ /s	
		05/2005	prietok 41,46 m ³ /s, intenzívne búrky a dážď	zaplavenie poľnohospodárskej pôdy
		12/2009	oteplenie, dážď, topenie snehu	
Kunešov	Kopernický p.	08/2010	intenzívne zrážky a búrky	zaplavenie rodinných domov a ciest
Kural'any	Kvetnianka	03/2005	dážď a topenie snehu	zaplavenie poľnohospodárskej pôdy
Ladomerská Vieska	Hron	12/1976	oteplenie, dážď, topenie snehu	
Lehôtka pod Brehmi	Hron	10/1974	výdatné zrážky, nasýtené povodie	
	Teplá	08/2010	intenzívne zrážky a búrky	
Levice	Podlužianka	10/1974	výdatné zrážky, nasýtené povodie	
		04/1996	výdatné zrážky a prudké topenie snehu v horských oblastiach	
		06/2010	výdatné zrážky v nasýtenom povodí	zaplavenie intravilánu obce
Lieskovec	Zolná	12/1976	oteplenie, dážď, topenie snehu	
		07/1999	prietok 260 m ³ /s, intenzívne a výdatné zrážky	zaplavenie rodinných domov, preliatie ľavostrannej ochrannej hrádze toku
		12/2009	oteplenie, dážď, topenie snehu	vybreženie vôd v Lieskovci, zaplavenie tenisových kurtov a futbalového hriska
		06/2010	výdatné zrážky v nasýtenom povodí	zaplavenie poľnohospodárskej pôdy a intravilánu
	Zadný p.	1999	intenzívne zrážky	
	Suchý p.	07/1999	intenzívne zrážky	

Obec	Vodný tok / úsek	Rok	Stručný opis povodne	Postihnuté územie
Lovča	Hron	03/2005	dážď a topenie snehu	zaplavenie intravilánu obce
		04/2006	dážď a topenie snehu	
	Lovčický p.	08/2010	intenzívne zrážky a búrky	zaplavenie rodinných domov a ciest, poškodenie kamennej dlažby, vytvorenie výmoľov a nánosov
Lovčica-Trubín	Lovčický p.	08/2010	intenzívne zrážky a búrky	zaplavenie rodinných domov a ciest, poškodenie dlažby z betónových prefabrikátov a panelov
Ľubietová	Hutná	08/2002	prietok 64 m ³ /s, búrky a intenzívne zrážky	zaplavenie trávnej plochy 9 ha, záhrad 3,5 ha, ostatnej plochy 1,5 ha, 69 rodinných domov, 23 hospodárskych budov, 6 objektov obecných lesov
		07/1999	prietok 52,39 m ³ /s, intenzívne a výdatné zrážky	poškodenie dlhodobého hmotného investičného majetku štátu v správe SVP, š. p., OZ Banská Bystrica, zaplavenie intravilánu obce
		12/1976	prietok 19,2 m ³ /s	
Lučatín	Hron	04/1994	výdatné zrážky	extravilán
		08/2002	dlhotrvajúce intenzívne zrážky	zaplavenie 3,5 ha ornej pôdy
Lúčky	Lúčanský p.	08/2010	intenzívne zrážky a búrky	zaplavenie rodinných domov a ciest
Lukavica	Lukavica	04/1996	výdatné zrážky a prudké topenie snehu v horských oblastiach	
		1999	intenzívne zrážky	
		08/2010	intenzívne zrážky a búrky	zaplavenie intravilánu, miestnej cesty a poľnohospodárskej pôdy
		12/2009	oteplenie, intenzívne zrážky	zaplavenie pobrežných pozemkov nad obcou Lukavica
Lutila	Lutílský p.	08/2010	intenzívne zrážky a búrky	vybreženie toku v neupravených aj upravených úsekoch, zaplavenie rodinných domov, vytvorenie záatarasov
	Kopernický p.	08/2010	intenzívne zrážky a búrky	zaplavenie rodinných domov a ciest, vytvorenie výmoľov a záatarasov, zanesenie toku
Malá nad Hronom	Hron	12/1976	oteplenie, dážď, topenie snehu	
		01/1979	ľadochod	
Málaš	Nýrica	03/2006	ľadový záataras, oteplenie, topenie snehu	vybrežovanie vôd v obci v dôsledku zatarasenia prietokého profilu
Malé Kozmálovce	Malokozmálovský p.	04/1996	výdatné zrážky a prudké topenie snehu v horských oblastiach	
		06/2006	intenzívne zrážky a búrky	zaplavenie intravilánu obce Malé Kozmálovce
		06/2010	výdatné zrážky v nasýtenom povodí	vytvorenie nánosov, vzniknutie priesakov
		08/2010	intenzívne zrážky a búrky	zaplavenie intravilánu obce a ciest
Malé Ludince	Hron	04/1996	výdatné zrážky a prudké topenie snehu	

Obec	Vodný tok / úsek	Rok	Stručný opis povodne	Postihnuté územie
	Perec		v horských oblastiach	
		04/1994	intenzívne lokálne zrážky	
		12/2009	oteplenie, dážď, topenie snehu	zaplavenie poľnohospodárskej pôdy, preliatie štátnej komunikácie Hronovce – Malé Ludince
Medzibrod	Hron	12/2009	oteplenie, dážď, topenie snehu	vytvorenie pomedznej vybreženia toku v neupravených častiach toku
Michalová	Rohozná	10/1974	prietok 30 m ³ /s, výdatné zrážky, nasýtené povodie	
		03/1981	prietok 25,2 m ³ /s	
		12/1976	prietok 16,1 m ³ /s	
Mýtne Ludany	Sikenica	04/1996	výdatné zrážky a prudké topenie snehu v horských oblastiach	
		06/1999	intenzívna zrážková činnosť	ohrozenie obce
		03/2005	dážď a topenie snehu	zaplavenie intravilánu obce Mýtne Ludany
		05/2005	intenzívne búrky a ážď	zaplavenie miestnej komunikácie a poľnohospodárskej pôdy na ploche 3,7 ha
Mýto pod Ďumbierom	Štiavnička	09/1984	prietok 24,4 m ³ /s	
		10/1974	prietok 23 m ³ /s, výdatné zrážky, nasýtené povodie	
		07/1960	prietok 17 m ³ /s	
		07/1999	prietok 14,59 m ³ /s, intenzívne a výdatné zrážky	
Nemecká	Hron	12/2009	oteplenie, dážď, topenie snehu	zaplavenie záhrad a lúk v miestnej časti Zámotie
		08/2002	dlhotrvajúce intenzívne zrážky	zaplavenie 18,5 ha plochy, z toho 8 ha ornej pôdy
Nová Baňa	Hron	10/1974	výdatné dlhotrvajúce zrážky	
		12/1999	intenzívne zrážky	
		12/2009	oteplenie, dážď, topenie snehu	zaplavenie priemyselnej zóny Novej Bane vnútornými vodami, vybreženie Hrona do medzihrádzových priestorov
	Novobanský p.	06/2010	intenzívne zrážky	vybreženie vôd v neupravených úsekoch toku
		1994	výdatné dlhotrvajúce zrážky	
		06/1995	výdatné zrážky búrkového charakteru	
		1999	intenzívne zrážky	
	Starohutský p.	12/2009	oteplenie, dážď, topenie snehu	zaplavenie intravilánu mesta Nová Baňa
		1994	výdatné dlhotrvajúce zrážky	
	1995	výdatné zrážky búrkového charakteru		

Obec	Vodný tok / úsek	Rok	Stručný opis povodne	Postihnuté územie
		1999	intenzívne zrážky	
Nová Dedina	Podlužianka	06/1995	výdatné zrážky búrkového charakteru	
		04/1996	výdatné zrážky a prudké topenie snehu v horských oblastiach	
		06/2010	intenzívne zrážky	
Nová Vieska	Paríž, Bočný kanál	05 – 06/2010	výdatné zrážky v nasýtenom povodí	vybreženie vody z koryta toku, poškodenie brehových opevnení
Nový Tekov	Hron	01/1979	oteplenie, uvoľnenie ľadových celín, topenie snehu	
		04/1994	intenzívne zrážky	
Očová	Hučava	1999	intenzívne zrážky	zaplavenie rodinných domov
		06/2010	intenzívne zrážky	
	Očovka	07/1999	intenzívne zrážky	zaplavenie poľnohospodárskej pôdy, cestnej komunikácie
Oravce	Vladárka	08/2010	intenzívne zrážky a búrky	zaplavenie intravilánu obce, záhrad a rodinných domov
Orovnica	Hron	1965	intenzívne zrážky	
		1974	intenzívne zrážky	
		1977	intenzívne zrážky	
Osrbľie	Osrbľianka	07/2001	krátkodobé výdatné zrážky	
Ostrý Grúň	Kľakovský p.	03/1981	oteplenie, dážď, topenie snehu	
		02/2000	oteplenie, dážď, topenie snehu	
Pavlová	Perec	12/2009	oteplenie, dážď, topenie snehu	zaplavenie poľnohospodárskej pôdy
Pliešovce	Neresnica	1985	intenzívne zrážky a búrky	
		1999	intenzívne zrážky a búrky	
		12/2009	oteplenie, dážď, topenie snehu	vybreženie v neupravených častiach toku
Podbrezová	Hron	12/2009	oteplenie, dážď, topenie snehu	zaplavenie príľahlých pozemkov, lúk a pivníc 3 rodinných domov v časti Podbrezová - Hnusnô
	Hnusnô	07/1999	intenzívna búrková činnosť, dážď	
Podhorie	Teplá	1999	intenzívne zrážky a búrky	
Podlužany	Podlužianka	06/1995	výdatné zrážky búrkového charakteru	
		04/1996	intenzívne zrážky	
		06/2010	výdatné zrážky v nasýtenom povodí	zaplavenie intravilánu obce Podlužany
Podzámčok	Neresnica	02/2010	intenzívne zrážky	vybreženie toku a zaplavenie areálu futbalového ihriska, zaplavenie poľnohospodárskej pôdy
		06/2010	intenzívne zrážky	vybreženie v neupravených častiach, zaplavenie poľnohospodárskej pôdy

Obec	Vodný tok / úsek	Rok	Stručný opis povodne	Postihnuté územie
		12/2009	oteplenie, dážď, topenie snehu	vybreženie v neupravených častiach, zaplavenie poľnohospodárskej pôdy
Pohronská Polhora	Rohozná	08/2010	intenzívne zrážky a búrky	vybreženie toku na miestnu komunikáciu a pobrežné pozemky, zanesenie koryta naplaveninami
Pohronský Ruskov	Hron	03/1981	prietok 519 m ³ /s	
		10/1974	výdatné dlhotrvajúce zrážky	
		12/1976	oteplenie, dážď, topenie snehu	
		09/1984	intenzívna dlhotrvajúca zrážková činnosť	
Polomka	Hron	04/1994	prietok 52,68 m ³ /s, výdatné zrážky	
		11/1991	prietok 51,61 m ³ /s	
		08/2002	búrky a intenzívne zrážky	
Prestavky	Trnávka	08/2010	intenzívne zrážky a búrky	zaplavenie rodinných domov a ciest
	Hrabinský p.	08/2010	intenzívne zrážky a búrky	poškodenie opevnenia, vytvorenie nánosov a výmoľov
	Prestavlký p.	08/2010	intenzívne zrážky a búrky	zaplavenie rodinných domov a ciest
Pukanec	Pukanský p.	06/2010	intenzívne zrážky	
Rúbaň	Paríž	04/1996	prietok 15,95 m ³ /s, výdatné zrážky a prudké topenie snehu v horských oblastiach	vybreženie vody z koryta toku, zaplavenie záhrad
		05/2002	prietok 9,66 m ³ /s, intenzívne zrážky	vybreženie vody z koryta toku, zaplavenie záhrad
		07/1999	prietok 7,87 m ³ /s, intenzívne a výdatné zrážky	vybreženie vody z koryta toku, zaplavenie záhrad
		06/2010	výdatné zrážky v nasýtenom povodí	vybreženie vody z koryta toku, zaplavenie záhrad
Rudno nad Hronom	Hron	10/1974	výdatné dlhotrvajúce zrážky	
		08/2002	intenzívne a výdatné zrážky	zaplavenie 1,8 ha poľnohospodárskej pôdy, 0,3 ha záhrad
		03/2005	intenzívne a výdatné zrážky	zaplavenie intravilánu obce Rudno nad Hronom
		12/2009	oteplenie, dážď, topenie snehu	zaplavenie cestnej komunikácie Rudno nad Hronom – Brehy
Rybník	Rybnický p.	08/1994	intenzívne a výdatné zrážky	
Sása	Neresnica	02/2010	intenzívne zrážky	
		06/2010	intenzívne zrážky	vybreženie v neupravených častiach toku, zaplavenie poľnohospodárskej pôdy
	Kňazov p.	1999	intenzívne a výdatné zrážky	
Sebedín - Bečov	Zolná	07/1999	intenzívne a výdatné zrážky	zaplavenie rodinných domov
Selce	Selčiansky p.	04/1988	topenie snehu a výdatné zrážky	
		04/1996	výdatné zrážky a prudké topenie snehu v horských oblastiach	

Obec	Vodný tok / úsek	Rok	Stručný opis povodne	Postihnuté územie
		07/1999	intenzívne a výdatné zrážky	zaplavenie intravilánu obce
		08/2010	intenzívne zrážky a búrky	vybreženie vody z koryta toku v neupravených častiach toku a zaplavenie inundácie a pivničných priestorov domov na Potočnej ulici, poškodenie polovegetačného opevnenia, vytvorené výmole
Sielnica	Sielnický p.	04/1996	výdatné zrážky a prudké topenie snehu	
		07/1999	intenzívne a výdatné zrážky	zaplavenie intravilánu obce, poškodenie korytovej úpravy v obci a záustnej časti Letištného potoka, poškodenie lávok a mostov k rodinným domom
Sklené Teplice	Vydričný p.	1983	intenzívne zrážky a búrky	
		1999	intenzívne zrážky a búrky	
	Teplá	08/2010	intenzívne zrážky a búrky	
Slaská	Slaský p.	1972	intenzívne zrážky	
Sliač	Sielnický p.	04/1996	výdatné zrážky a prudké topenie snehu v horských oblastiach	
		07/1999	intenzívne a výdatné zrážky	
Slovenská Lupča	Hron	04/1994	výdatné zrážky	
		12/2009	oteplenie, dážď, topenie snehu	vybreženie v neupravených úsekoch toku, zaplavenie odberného objektu povrchových vôd pre Biotiku, a. s.
Stará Kremnička	Kremnický p.	08/2010	intenzívne zrážky a búrky	zaplavenie rodinných domov a ciest, vytvorenie výmoľov, nánosov a zátarasov
Staré Hory	Starohorský p.	10/1974	prietok 27 m ³ /s, výdatné zrážky, nasýtené povodie	
Starý Hrádok	Stará Podlužianka	01/2006	ľadová povodeň	zaplavenie poľnohospodárskej pôdy
Starý Tekov	Hron	01/1979	oteplenie, uvoľnenie ľadových celín, topenie snehu	
		10/1974	výdatné dlhotrvajúce zrážky	
		04/1994	výdatné zrážky	
Stožok	Slatina	10/1974	prietok 75 m ³ /s, výdatné zrážky, nasýtené povodie	
		03/2005	prietok 39,5 m ³ /s, dážď a topenie snehu	
		09/1984	prietok 35,5 m ³ /s	
		07/1975	prietok 30,1 m ³ /s	
Šarovce	Hron	02/1969	ľadové bariéry, chod ľadov	
		04/1994	výdatné zrážky	
		12/2009	oteplenie, dážď, topenie snehu	

Obec	Vodný tok / úsek	Rok	Stručný opis povodne	Postihnuté územie
Tekovská Breznica	Hron	10/1974	výdatné zrážky, nasýtené povodie	
		08/2002	intenzívne zrážky	
		04/2006	intenzívne zrážky	zaplavenie poľnohospodárskej pôdy
		01/2009	oteplenie, topenie snehu	zaplavenie poľnohospodárskej pôdy, rodinných a bytových domov, preliatie cesty z Tekovskej Breznice do Orovnice
Tekovské Lužany	Lužianka	06/2010	intenzívne zrážky	vytvorenie nánosov
Tlmače	Hron	10/1974	výdatné zrážky, nasýtené povodie	
		12/1976	oteplenie, dážď, topenie snehu	
		09/1984	intenzívna dlhotrvajúca zrážková činnosť	
		12/2009	oteplenie, dážď, topenie snehu	lokálne vybreženie toku
Trnavá Hora	Hron	1972	intenzívne zrážky	
		10/1974	výdatné zrážky, nasýtené povodie	
		12/2009	oteplenie, topenie snehu	
		06/2010	intenzívne zrážky	
Turá	Hron	12/1974	intenzívne zrážky	
		12/1976	oteplenie, dážď, topenie snehu	
		12/2009	oteplenie, dážď, topenie snehu	narušenie päty pravostrannej ochrannej hrádze Hrona v tesnej blízkosti malej vodnej elektrárne Turá
Valaská	Hron	07/1999	búrky, dážď	zaplavenie 3 rodinných domov
		08/2002	intenzívna zrážková činnosť	zaplavenie plochy 5 ha
		12/2009	oteplenie, dážď, topenie snehu	vybreženie v lokalite záhradkárskej osady
	Čierny Hron	08/2002	intenzívna zrážková činnosť	zaplavenie plochy 1,5 ha, z toho 0,5 ha orná pôda
		12/2009	oteplenie, dážď, topenie snehu	
		01/2006	ľadová povodeň	
Vaľkovňa	prítoky Hrona	10/1974	výdatné zrážky, nasýtené povodie	
Veľká Lúka	Lukavica	04/1996	výdatné zrážky a prudké topenie snehu	
		07/1999	intenzívna zrážková činnosť	zaplavenie intravilánu obce
		12/2009	oteplenie, dážď, topenie snehu	zaplavenie príbrežných pozemkov toku
Veľké Kozmálovce	Hron	10/1974	výdatné zrážky, nasýtené povodie	
		12/1976	oteplenie, dážď, topenie snehu	
		04/1994	intenzívne zrážky	
		03/2005	intenzívne zrážky	
		12/2009	oteplenie, dážď, topenie snehu	zanesenie hrabíc na vtokovom objekte do elektrárne Mochovce ako aj do kanála Perc
	Perc		01/1979	ľadochod

Obec	Vodný tok / úsek	Rok	Stručný opis povodne	Postihnuté územie
Vígľaš	Slatina	10/1974	výdatné zrážky, nasýtené povodie	
		08/2002	intenzívna zrážková činnosť	zatopenie intravilánu obce Vígľaš
		12/2009	oteplenie, dážď, topenie snehu	zaplavenie záhrad a rodinných domov v obci
		06/2010	výdatné zrážky v nasýtenom povodí	zaplavenie intravilánu obce a poľnohospodárskej pôdy
	Vígľašský p.	1992	intenzívna zrážková činnosť	
		1999	intenzívna zrážková činnosť	
Vlkanová	Hron	04/1994	výdatné zrážky	
Voznica	Hron	10/1974	výdatné zrážky, nasýtené povodie	
		1976	výdatné zrážky	
		1981	výdatné zrážky	
Vyhne	Vyhniansky p.	07/1999	intenzívna zrážková činnosť	
		08/2010	intenzívne zrážky a búrky	vytvorenie výmoľov
Vyšné nad Hronom	Hron	12/1974	výdatné zrážky	
		12/1976	oteplenie, dážď, topenie snehu	
		04/1994	výdatné zrážky	
		12/2010	intenzívna zrážková činnosť	
Zalaba	Perec	12/2009	oteplenie, dážď, topenie snehu	zaplavenie poľnohospodárskej pôdy
Závadka nad Hronom	Hron	10/1974	prietok 110 m ³ /s, výdatné zrážky, nasýtené povodie	
		09/1984	prietok 76,2 m ³ /s	
		02/1977	prietok 47,6 m ³ /s	
Zbrojníky	Sikenica	03/1999	topenie snehu a oteplenie	vytvorenie nánosov v koryte toku v dĺžke toku 14 km
		12/2009	oteplenie, dážď, topenie snehu	zaplavenie 45 ha poľnohospodárskej pôdy
		06/2010	intenzívna zrážková činnosť	
Zvolen	Hron	10/1974	výdatné zrážky, nasýtené povodie	
		08/2002	intenzívna zrážková činnosť	zatopenie 10 záhradiek v záhradkárskej osade Podborová
		12/2009	oteplenie, dážď, topenie snehu	zaplavenie cesty popri záhradkárskej osade Podborová a časti záhradiek
		04/1978	zrážky	
		06/2010	výdatné zrážky v nasýtenom povodí	
	Slatina	02/1977	prietok 297 m ³ /s	
		12/1976	prietok 273 m ³ /s	
		03/2003	náhle oteplenie a topenie snehu	
		12/2009	prietok 216,2 m ³ /s, oteplenie, dážď, topenie snehu	zaplavenie záhrad a bytových domov v miestnej časti Union

Obec	Vodný tok / úsek	Rok	Stručný opis povodne	Postihnuté územie
	Neresnica	10/1974	prietok 215 m ³ /s, výdatné zrážky, nasýtené povodie	
		07/1999	prietok 195 m ³ /s, intenzívne a výdatné zrážky	odplavenie lávok a mostíkov, zaplavenie autocampingu a rodinných domov pri štátnej ceste
		09/1984	prietok 64,55 m ³ /s	
		07/1975	prietok 62,6 m ³ /s	
		10/1974	prietok 56,0 m ³ /s, výdatné zrážky, nasýtené povodie	
		12/2009	náhle oteplenie a topenie snehu	zaplavenie rodinných domov, autocampingu a iných podnikateľských a rekreačných objektov nad sútokom so Slatinou, vrátane zaplavenia štátnej cesty v smere Krupina
		02/2010	intenzívna zrážková činnosť	vybreženie toku Neresnica v mestskej časti Neresnica, zaplavenie prístupovej cesty, záhrad rodinných domov v časti pod železničným tunelom a pivníc rodinných domov nad kúpaliskom
	Zolná	1987	intenzívna zrážková činnosť	
		07/1999	prietok 250 m ³ /s, intenzívne a výdatné zrážky	
		10/1974	prietok 63 m ³ /s, výdatné zrážky, nasýtené povodie	
	Kováčovský p.	1973	intenzívna zrážková činnosť	
	Lukové	1986	intenzívna zrážková činnosť	
		1999	intenzívna zrážková činnosť	
Zvolenská Slatina	Slatina	06/2010	výdatné zrážky v nasýtenom povodí	zaplavenie intravilánu obce a poľnohospodárskej pôdy
		10/1974	výdatné zrážky, nasýtené povodie	
		12/1976	intenzívna zrážková činnosť	
		06/2010	intenzívna zrážková činnosť	
	Rybný	1996	intenzívna zrážková činnosť	
		07/1999	intenzívna zrážková činnosť	
Družstevný p.	07/1999	intenzívna zrážková činnosť		
Žarnovica	Hron	12/2009	oteplenie, dážď, topenie snehu	zaplavenie intravilánu obce – priemyselná zóna a cesta R1 v úseku Žarnovica – Revištské Podzámčie
		04/2006	intenzívne zrážky	
		10/1974	výdatné zrážky, nasýtené povodie	
		08/1966	prietok 121 m ³ /s	
	Kľakovský p.	12/1976	prietok 64 m ³ /s	

Obec	Vodný tok / úsek	Rok	Stručný opis povodne	Postihnuté územie
		03/1981	prietok 60,92 m ³ /s	
		10/1974	prietok 40 m ³ /s, výdatné zrážky, nasýtené povodie	
	Hodrušský	08/2010	intenzívne zrážky a búrky	vytvorenie nánosov a výmoľov
Želiezovce	Hron	12/1974	intenzívne zrážky	
		12/1976	oteplenie, dážď, topenie snehu	
		01/1979	oteplenie, uvoľnenie ľadových celín, topenie snehu	
		04/1996	výdatné zrážky a prudké topenie snehu v horských oblastiach	
		12/2009	oteplenie, dážď, topenie snehu	priesaky cez priepust ochrannej hrádze v lokalite pri bitúnku
	Vrbovec	06/2010	intenzívna zrážková činnosť	
Žemberovce	Sikenica	03/2005	dážď a topenie snehu	
		05/2005	intenzívne búrky a dážď	
	Kameňolom	06/1999	intenzívna zrážková činnosť	
Žiar nad Hronom	Hron	12/2009	prietok 627,4 m ³ /s, oteplenie, dážď, topenie snehu	vybreženie toku pri neohrádzovaných územiach, zaplavenie starej cesty Žiar nad Hronom – Kremnica v úseku pri premostení Lutilského potoka rýchlostnou komunikáciou R1, pravostranného územia Hrona v intraviláne mesta, autobazára a čerpacej stanice PHM. Poškodenie opevnenia úpravy Hrona v mieste vytekajúcej vody z bezpečnostného priepadu starého ramena.
		03/1981	prietok 616,2 m ³ /s	
		09/1984	prietok 444 m ³ /s	
		11/1991	prietok 398 m ³ /s	
	Lutilský p.	12/2009	oteplenie, dážď, topenie snehu	
		08/2010	intenzívne zrážky a búrky	vybreženie vôd z koryta toku v upravených a neupravených úsekoch, zaplavenie rodinných domov, vytvorenie bariér
		08/2010	intenzívne zrážky a búrky	zatarasenie koryta toku panelmi z úpravy toku
Prímestský p.	08/2010	intenzívne zrážky a búrky	vybreženie potoka a následné zaplavenie zimného štadióna	
Župkov	Kľakovský p.	12/2009	náhle oteplenie a topenie snehu	

PRÍLOHA IV. ZÁVERY PREDBEŽNÉHO HODNOTENIA POVODŇOVÉHO RIZIKA

Úseky vodných tokov s existujúcim potenciálne významným povodňovým rizikom v čiastkovom povodí Hrona

Údaje o vodnom toku		Úsek vodného toku			Lokalita		
Názov vodného toku	ID vodného toku	začiatok	koniec	dĺžka	Kraj	Okres	Obec
		riečny kilometer		[km]			
Čierny Hron	4-23-01-3177	8,5	16,5	8,0	Banskobystrický kraj	Brezno	Čierny Balog
Neresnica	4-23-03-1523	18,3	19,4	1,1	Banskobystrický kraj	Zvolen	Sása
Neresnica	4-23-03-1523	11,3	14,0	2,7	Banskobystrický kraj	Zvolen	Dobrá Niva
Neresnica	4-23-03-1523	9,2	9,8	0,6	Banskobystrický kraj	Zvolen	Podzámčok
Neresnica	4-23-03-1523	0,0	2,2	2,2	Banskobystrický kraj	Zvolen	Zvolen
Slatina	4-23-03-1520	15,0	16,5	1,5	Banskobystrický kraj	Zvolen	Zvolenská Slatina
Slatina	4-23-03-1520	0,0	4,9	4,9	Banskobystrický kraj	Zvolen	Zvolen
Lutílský potok	4-23-04-1048	0,0	3,5	3,5	Banskobystrický kraj	Žiar nad Hronom	Žiar nad Hronom
Kľak	4-23-04-673	0,0	4,0	4,0	Banskobystrický kraj	Žarnovica	Žarnovica
Hron	4-23-01,02,04,05-1	197,1	199,9	2,9	Banskobystrický kraj	Banská Bystrica	Brusno
Hron	4-23-01,02,04,05-1	191,3	192,5	1,2	Banskobystrický kraj	Banská Bystrica	Lučatín
Hron	4-23-01,02,04,05-1	169,5	184,4	14,9	Banskobystrický kraj	Banská Bystrica	Banská Bystrica
Hron	4-23-01,02,04,05-1	142,3	143,7	1,4	Banskobystrický kraj	Žiar nad Hronom	Hronska Dúbrava
Hron	4-23-01,02,04,05-1	139,6	140,4	0,8	Banskobystrický kraj	Žiar nad Hronom	Trnavá Hora
Hron	4-23-01,02,04,05-1	125,2	136,0	10,8	Banskobystrický kraj	Žiar nad Hronom	Žiar nad Hronom
Hron	4-23-01,02,04,05-1	117,9	120,2	2,3	Banskobystrický kraj	Žiar nad Hronom	Hliník nad Hronom
Hron	4-23-01,02,04,05-1	118,5	119,1	0,6	Banskobystrický kraj	Žiar nad Hronom	Dolná Ždaňa
Hron	4-23-01,02,04,05-1	114,0	116,8	2,8	Banskobystrický kraj	Žiar nad Hronom	Bzenica
Hron	4-23-01,02,04,05-1	105,3	110,0	4,7	Banskobystrický kraj	Žarnovica	Žarnovica
Hron	4-23-01,02,04,05-1	88,6	91,0	2,4	Banskobystrický kraj	Žarnovica	Tekovská Breznica
Hron	4-23-01,02,04,05-1	78,5	79,1	0,6	Nitriansky kraj	Levice	Kozárovce
Hron	4-23-01,02,04,05-1	75,4	77,7	2,3	Nitriansky kraj	Levice	Tlmače

Úseky vodných tokov s pravdepodobným výskytom potenciálne významného povodňového rizika v čiastkovom povodí Hrona

Údaje o vodnom toku		Úsek vodného toku			Lokalita		
Názov vodného toku	ID vodného toku	začiatok	koniec	dĺžka	Kraj	Okres	Obec
		riečny kilometer		[km]			
Čierny Hron	4-23-01-3177	1,2	4,4	3,2	Banskobystrický kraj	Brezno	Hronec
Čierny Hron	4-23-01-3177	0,0	1,2	1,2	Banskobystrický kraj	Brezno	Valaská
Slatina	4-23-03-1520	42,1	48,0	5,9	Banskobystrický kraj	Detva	Hriňová
Slatina	4-23-03-1520	38,0	40,2	2,2	Banskobystrický kraj	Detva	Korytárky
Slatina	4-23-03-1520	33,0	37,0	4,0	Banskobystrický kraj	Detva	Kriváň
Slatina	4-23-03-1520	28,8	30,7	1,9	Banskobystrický kraj	Detva	Detva
Slatina	4-23-03-1520	25,0	26,0	1,0	Banskobystrický kraj	Detva	Stožok
Slatina	4-23-03-1520	18,6	20,0	1,4	Banskobystrický kraj	Detva	Vígľaš
Lutílský potok	4-23-04-1048	3,9	4,3	0,4	Banskobystrický kraj	Žiar nad Hronom	Lutíla
Kľak	4-23-04-673	16,0	16,9	0,9	Banskobystrický kraj	Žarnovica	Kľak
Kľak	4-23-04-673	12,3	14,5	2,2	Banskobystrický kraj	Žarnovica	Ostrý Grúň
Kľak	4-23-04-673	9,8	10,5	0,7	Banskobystrický kraj	Žarnovica	Hrabičov
Kľak	4-23-04-673	7,0	8,5	1,5	Banskobystrický kraj	Žarnovica	Župkov
Kľak	4-23-04-673	4,5	5,7	1,2	Banskobystrický kraj	Žarnovica	Horné Hámre
Hron	4-23-01,02,04,05-1	260,4	263,9	3,5	Banskobystrický kraj	Brezno	Vaľkovňa
Hron	4-23-01,02,04,05-1	256,3	259,5	3,2	Banskobystrický kraj	Brezno	Pohorelá
Hron	4-23-01,02,04,05-1	247,6	250,1	2,5	Banskobystrický kraj	Brezno	Závadka nad Hronom
Hron	4-23-01,02,04,05-1	242,3	245,0	2,7	Banskobystrický kraj	Brezno	Polomka
Hron	4-23-01,02,04,05-1	229,8	235,0	5,2	Banskobystrický kraj	Brezno	Beňuš
Hron	4-23-01,02,04,05-1	220,3	227,8	7,5	Banskobystrický kraj	Brezno	Brezno
Hron	4-23-01,02,04,05-1	215,2	218,3	3,1	Banskobystrický kraj	Brezno	Valaská
Hron	4-23-01,02,04,05-1	209,3	215,4	6,1	Banskobystrický kraj	Brezno	Podbrezová
Hron	4-23-01,02,04,05-1	205,0	207,1	2,1	Banskobystrický kraj	Brezno	Predajná
Hron	4-23-01,02,04,05-1	200,4	205,6	5,2	Banskobystrický kraj	Brezno	Nemecká
Hron	4-23-01,02,04,05-1	182,5	188,7	6,2	Banskobystrický kraj	Banská Bystrica	Slovenská Ľupča
Hron	4-23-01,02,04,05-1	166,5	168,9	2,4	Banskobystrický kraj	Banská Bystrica	Vlkanová
Hron	4-23-01,02,04,05-1	165,0	166,6	1,6	Banskobystrický kraj	Banská Bystrica	Hronsek
Hron	4-23-01,02,04,05-1	160,0	161,8	1,8	Banskobystrický kraj	Zvolen	Sliac

Údaje o vodnom toku		Úsek vodného toku			Lokalita		
Názov vodného toku	ID vodného toku	začiatok	koniec	dĺžka	Kraj	Okres	Obec
		riečny kilometer		[km]			
Hron	4-23-01,02,04,05-1	153,0	159,0	6,0	Banskobystrický kraj	Zvolen	Zvolen
Hron	4-23-01,02,04,05-1	130,0	131,8	1,8	Banskobystrický kraj	Žiar nad Hronom	Ladomerská Vieska
Hron	4-23-01,02,04,05-1	97,9	99,3	1,4	Banskobystrický kraj	Žarnovica	Rudno nad Hronom
Hron	4-23-01,02,04,05-1	93,3	97,0	3,7	Banskobystrický kraj	Žarnovica	Brehy