



MINISTERSTVO ŽIVOTNÉHO PROSTREDIA
SLOVENSKEJ REPUBLIKY



SLOVENSKÝ VODOHOSPODÁRSKY PODNIK, ŠTÁTNY PODNIK

**Implementácia smernice Európskeho parlamentu a Rady 2007/60/ES
z 23. októbra 2007
o hodnotení a manažmente povodňových rizík**

Predbežné hodnotenie povodňového rizika v čiastkovom povodí Moravy

Prílohy



December 2011

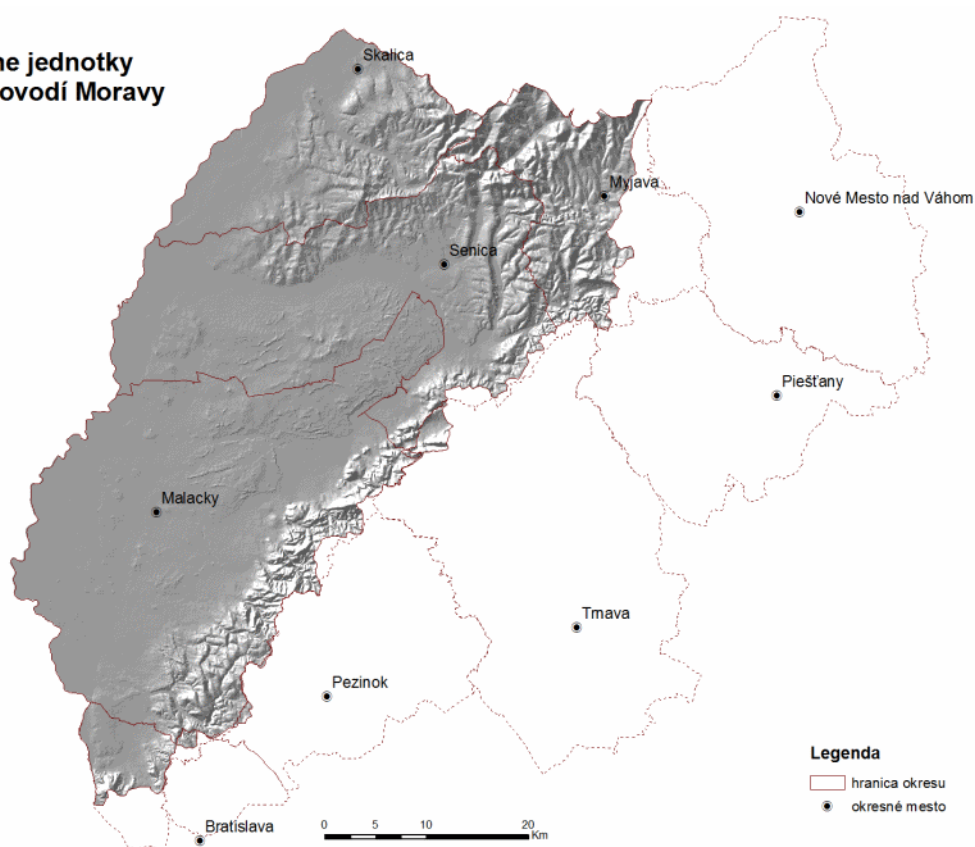
OBSAH

Príloha I. Územno-správne jednotky v čiastkovom povodí Moravy	1
Príloha II. Zoznam vodných tokov a obcí, v ktorých bol v období rokov 1997 – 2010 aspoň raz vyhlásený III. stupeň povodňovej aktivity	3
Príloha III. Prehľad následkov povodní	7
Príloha IV. Závery predbežného hodnotenia povodňového rizika.....	23

PRÍLOHA I. ÚZEMNO-SPRÁVNE JEDNOTKY V ČIASTKOVOM POVODÍ MORAVY

Číslo hydrologického poradia	Kraj	Okres
4-13, 17	Bratislavský	Bratislava IV
		Malacky
	Trenčiansky	Myjava
	Trnavský	Senica
		Skalica
		Trnava

Územno-správne jednotky
v čiastkovom povodí Moravy



PRÍLOHA II. ZOZNAM VODNÝCH TOKOV A OBCÍ, V KTORÝCH BOL V OBDOBÍ ROKOV 1997 – 2010 ASPOŇ RAZ VYHLÁSENÝ III. STUPEŇ POVODŇOVEJ AKTIVITY

Vodný tok	Okres	Obec		Rok, v ktorom bol aspoň raz vyhlásený III. stupeň povodňovej aktivity														Spolu
		Názov obce	Počet obyvateľov (31. 12. 2010)	1997	1998	1999	2000	2001	2002	2003	2004	2005	2006	2007	2008	2009	2010	
Brestovský potok	Myjava	Brestovec	944	x		x						x	x			x	x	6
Cengelka	Myjava	Myjava	12 346	x		x						x	x			x	x	6
Svacenický jarok	Myjava	Myjava	12 346	x		x						x	x			x	x	6
Smíchov	Myjava	Myjava	12 346	x		x						x	x			x	x	6
Malejovský potok	Myjava	Myjava	12 346	x		x						x	x			x	x	6
Podhorský potok	Senica	Prietrž	729	x		x						x	x			x	x	6
Debernický potok	Myjava	Bukovec	419	x		x						x	x			x	x	6
Dankácky potok	Myjava	Bukovec	419	x		x						x	x			x	x	6
Bedernický potok	Senica	Hradište pod Vrátnom	685													x		1
Priepasný potok	Myjava	Brezová pod Bradlom	5 302													x	x	2
Žriedlovský potok	Myjava	Brezová pod Bradlom	5 302													x	x	2
Baranský potok	Myjava	Brezová pod Bradlom	5 302													x	x	2
Bystrina	Myjava	Brezová pod Bradlom	5 302													x	x	2
Štverník	Myjava	Brezová pod Bradlom	5 302													x	x	2
Brezovský potok	Myjava	Brezová pod Bradlom	5 302													x	x	2
Zrúbanský jarok	Senica	Jablonica	2 321													x		1
Hodonský potok	Senica	Jablonica	2 321													x		1
Surovinský potok	Senica	Senica	20 726													x		1
Lulov potok	Myjava	Vrbovce	1 519													x		1
Priečný potok	Senica	Senica	20 726													x		1
Rovenský potok	Senica	Rovensko	419													x		1
Častkovský potok	Senica	Častkov	624									x					x	2
Pasecký potok	Senica	Senica	20 726													x	x	2
Teplica	Senica	Senica	20 726	x		x						x	x			x	x	6
Teplica	Senica	Sobotište	1 509	x		x						x	x			x	x	6
Teplica	Myjava	Vrbovce	1 519	x		x						x	x			x	x	6

Vodný tok	Okres	Obec		Rok, v ktorom bol aspoň raz vyhlásený III. stupňa povodňovej aktivity														Spolu			
		Názov obce	Počet obyvateľov (31. 12. 2010)	1997	1998	1999	2000	2001	2002	2003	2004	2005	2006	2007	2008	2009	2010				
Dúbrava	Skalica	Brodské	2 435														x	1			
Zelnický potok	Senica	Kúty	4 201															x	1		
Lakšársky potok	Senica	Lakšárska Nová Ves	1 068										x						1		
Lakšársky potok	Malacky	Veľké Leváre	3 672															x	1		
Rudava	Malacky	Veľké Leváre	3 672										x						1		
Kuchynská Malina	Malacky	Kuchyňa	1 713										x						1		
Pernecká Malina	Malacky	Malacky	18 132										x						1		
Balážov potok	Malacky	Malacky	18 132										x						1		
Balážov potok	Malacky	Malacky	18 132										x						1		
Ježovka	Malacky	Kostolište	1 205															x	1		
Tančibocký potok	Malacky	Plavecký Štvrtok	2 392	x										x					2		
Jablonovský potok	Malacky	Jablonové	1 167											x					1		
Močiarka	Malacky	Plavecký Štvrtok	2 392	x															1		
Stupavský potok	Malacky	Borinka	644	x		x								x				x	4		
Stupavský potok	Malacky	Stupava	9 544											x				x	2		
Malina	Malacky	Malacky	18 132	x		x								x					4		
Malina	Malacky	Kuchyňa	1 713	x		x								x					3		
Lamačský potok	Bratislava IV	Bratislava - Lamač	6 804															x	1		
Vápenický potok	Bratislava IV	Bratislava - Záhorská Bystrica	3 422									x							1		
Morava	Skalica	Brodské	2 435	x	x	x	x	x	x				x	x	x				x	10	
Morava	Skalica	Holíč	11 699	x	x	x	x	x	x				x	x	x					x	10
Morava	Skalica	Kopčany	2 578	x	x	x	x	x	x				x	x	x					x	10
Morava	Skalica	Skalica	15 104	x	x	x	x	x	x				x	x	x					x	10
Morava	Skalica	Kátov	597	x	x	x	x	x	x				x	x	x					x	10
Morava	Senica	Kúty	4 201	x	x	x	x	x	x				x	x	x					x	10
Morava	Senica	Sekule	1 736	x	x	x	x	x	x				x	x	x					x	10
Morava	Senica	Moravský Svätý Ján	2 156	x	x	x	x	x	x				x	x	x					x	10
Morava	Malacky	Gajary	2 977	x	x	x	x	x	x				x	x	x					x	10
Morava	Malacky	Malé Leváre	1 182	x	x	x	x	x	x				x	x	x					x	10
Morava	Malacky	Suchohrad	637	x	x	x	x	x	x				x	x	x					x	10

Vodný tok	Okres	Obec		Rok, v ktorom bol aspoň raz vyhlásený III. stupňa povodňovej aktivity														Spolu
		Názov obce	Počet obyvateľov (31. 12. 2010)	1997	1998	1999	2000	2001	2002	2003	2004	2005	2006	2007	2008	2009	2010	
Morava	Malacky	Záhorská Ves	1 825	x	x	x	x	x	x			x	x	x			x	10
Morava	Malacky	Vysoká pri Morave	2 200	x	x	x	x	x	x			x	x	x			x	10
Morava	Bratislava IV	Bratislava - Devínska Nová Ves	16 227	x	x	x	x	x	x			x	x	x			x	10
Morava	Bratislava IV	Bratislava - Devín	1 122	x	x	x	x	x	x			x	x	x			x	10

PRÍLOHA III. PREHĽAD NÁSLEDKOV POVODNÍ

Obec	Vodný tok / úsek	Rok	Stručný opis povodne	Následky
Borinka	Stupavský potok	07/1997	intenzívne výdatné zrážky	vybreženie toku, poškodenie brehov
		07/1999	extrémne zrážky z búrkovej činnosti	vybreženie toku, poškodenie brehov, strhnutá cesta, poškodené rodinné domy, zaplavené záhrady
		03, 04/2006	topenie snehu v dôsledku náhleho oteplenia spojené so zrážkovou činnosťou	vybreženie toku, poškodenie brehov, zaplavené záhrady
		03, 04/2009	topenie snehu v dôsledku náhleho oteplenia spojené so zrážkovou činnosťou	vybreženie toku, poškodenie brehov
Borský Jur			vysoké vodné stavy v okolitých tokoch	vystúpenie podzemných vôd v chránenom území
Borský Mikuláš			vysoké vodné stavy v okolitých tokoch	vystúpenie podzemných vôd v chránenom území
Borský Peter			vysoké vodné stavy v okolitých tokoch	vystúpenie podzemných vôd v chránenom území
Brestovec	Brestovský potok	07/1997	intenzívne zrážky	vybreženie toku, poškodenie brehov, zaplavené záhrady a pivnice rodinných domov
		06/1999	intenzívne zrážky	vybreženie toku, poškodenie brehov, zaplavené záhrady
	Ticháčkov potok	06/1999	intenzívne zrážky	vybreženie toku, poškodenie brehov, zaplavené záhrady
	Brestovský potok	03, 04/2006	topenie snehu v dôsledku náhleho oteplenia spojené so zrážkovou činnosťou	vybreženie toku, poškodenie brehov, zaplavené záhrady a pivnice rodinných domov
		03, 04/2009	topenie snehu v dôsledku náhleho oteplenia spojené so zrážkovou činnosťou	vybreženie toku, poškodenie brehov, zaplavené záhrady
Brezová pod Bradlom	Brezovský potok	03, 04/2009	topenie snehu v dôsledku náhl. oteplenia spojené so zrážkovou činnosťou	vybreženie toku, poškodenie brehov, zaplavené záhrady
		05, 06/2010	výdatná zrážková činnosť, nasýtené povodie	vybreženie toku, poškodenie brehov, zaplavené záhrady
	Priepasniansky potok	09/2010	výdatná zrážková činnosť	vybreženie toku, poškodenie brehov, zaplavené záhrady
	Brezovský potok	09/2010	výdatná zrážková činnosť	vybreženie toku, poškodenie brehov, zaplavené záhrady
Brodské	Morava	07, 08/1997	dlhotrvajúce intenzívne zrážky, (Strážnica Q = 901m ³ /s)	vystúpenie podzemných vôd v chránenom území
		01/2003	ľadová povodeň	poškodený trávny porast ochranej hrádze
		03, 04/2006	topenie snehu v dôsledku náhl. oteplenia spojené so zrážkovou činnosťou	vystúpenie podzemných vôd v chránenom území

Obec	Vodný tok / úsek	Rok	Stručný opis povodne	Následky
Častkov	Častkovský potok	07/2004	extrémne zrážky z búrkovej činnosti	vybreženie toku, poškodenie brehov, zaplavené záhrady a pivnice rodinných domov
		05, 06/2010	výdatná zrážková činnosť, nasýtené povodie	vybreženie toku, poškodenie brehov, zaplavené záhrady a pivnice rodinných domov
Devín	Morava	07, 08/1997	dlhotrvajúce intenzívne zrážky, Mor. Ján , Q= 912, 5 m ³ /s	vybreženie toku, zaplavené záhrady a objekty v inundácii
	Dunaj so spätným vzduťím Moravy	03/2002	topenie snehu spojené so zrážk.činnosťou, Q v profile Devín=8286 m ³ /s	vybreženie toku, zaplavené záhrady a objekty v inundácii
	Dunaj so spätným vzduťím Moravy	08/2002	dlhotrvajúce výdatné zrážky, Q v profile Devín=10 500 m ³ /s	vybreženie toku, zaplavené záhrady a objekty v inundácii
Devínska Nová Ves	Morava	07, 08/1997	dlhotrvajúce intenzívne zrážky, Moravský Svätý Ján , Q= 912,5 m ³ /s	vybreženie toku, zaplavené záhrady a objekty v inundácii
	Dunaj so spätným vzduťím Moravy	03/2002	topenie snehu spojené so zrážk.činnosťou, prietok Dunaja v profile Devín Q = 8286 m ³ /s	vybreženie toku, zaplavené záhrady a objekty v inundácii
	Dunaj so spätným vzduťím Moravy	08/2002	dlhotrvajúce výdatné zrážky, Q v profile Devín=10 500 m ³ /s	vybreženie toku, zaplavené záhrady a objekty v inundácii
Dojč	Dolinský potok	07/2004	výdatné zrážky z lokálnej búrkovej činnosti	vybreženie toku, poškodenie brehov, zaplavené záhrady a pivnice rodinných domov
Dubovce	Chvojnice	07, 08/1997	dlhotrvajúce intenzívne zrážky, Chvojnice-Lopašov Q = 24, 6m ³ /s	vybreženie toku, poškodenie brehov, zaplavené záhrady a pivnice rodinných domov
		06/1999	intenzívne výdatné zrážky, Q v profile Lopašov=21, 2 m ³ /s	vybreženie toku, poškodenie brehov, zaplavené záhrady a pivnice rodinných domov
Gajary	Morava	07, 08/1997	dlhotrvajúce intenzívne zrážky, Mor. Ján , Q= 912, 5 m ³ /s	vystúpenie podzemných vôd na terén v chránenom území
		03, 04, 05/2006	topenie snehu v dôsledku náhleho oteplenia spojené so zrážkovou činnosťou	vystúpenie podzemných vôd na terén v chránenom území
	Rudava	03, 04, 05/2006	topenie snehu v dôsledku náhleho oteplenia spojené so zrážkovou činnosťou	vystúpenie podzemných vôd na terén v chránenom území, poškodené teleso ochrannej hrádze
Gbely	Morava	07, 08/1997	dlhotrvajúce intenzívne zrážky , Strážnica Q = 901m ³ /s	vystúpenie podzemných vôd v chránenom území
		01/2002	ľadová povodeň	poškodený trávny porast ochrannej hrádze
		01/2003	ľadová povodeň	poškodený trávny porast ochrannej hrádze
		03, 04/2006	topenie snehu v dôsledku náhleho	vystúpenie podzemných vôd v chránenom území

Obec	Vodný tok / úsek	Rok	Stručný opis povodne	Následky
			oteplenia spojené so zrážkovou činnosťou	
Holíč	Morava	07, 08/1997	dlhotrvajúce intenzívne zrážky, Strážnica Q = 901m ³ /s	vystúpenie podzemných vôd v chránenom území
	Chvojnica	07, 08/1997	dlhotrvajúce intenzívne zrážky, Chvojnica-Lopašov Q = 24, 6m ³ /s	vybreženie toku, poškodenie brehov, zaplavené záhrady a pivnice rodinných domov
	Chvojnica	06/1999	intenzívne výdatné zrážky, Q v profile Lopašov=21, 2 m ³ /s	vybreženie toku, poškodenie brehov, zaplavené záhrady a pivnice rodinných domov
	Morava	03, 04/2006	topenie snehu v dôsledku náhleho oteplenia spojené so zrážkovou činnosťou	vystúpenie podzemných vôd v chránenom území
Hradište pod Vrátnom	Hradištský potok	05/2004	lokálne extrémne zrážky z búrkovej činnosti, osiata kukurica na svahoch	vybreženie toku, poškodenie brehov, zaplavené záhrady a pivnice rodinných domov
Chropov	Chropovský potok	05, 06/2010	výdatná zrážková činnosť, nasýtené povodie	vybreženie toku, poškodenie brehov, zaplavené záhrady a pivnice rodinných domov
Chvojnica	Chvojnica	07, 08, 1997	dlhotrvajúce intenzívne zrážky, Chvojnica-Lopašov Q = 24, 6m ³ /s	vybreženie toku, poškodenie brehov, zaplavené záhrady a pivnice rodinných domov
		06/1999	intenzívne výdatné zrážky, Q v profile Lopašov=21, 2 m ³ /s	vybreženie toku, poškodenie brehov, zaplavené záhrady a pivnice rodinných domov
		03, 04/2006	topenie snehu v dôsledku náhl. oteplenia spojené so zrážk.	poškodenie brehov
		03, 04/2009	topenie snehu v dôsledku náhl. oteplenia spojené so zrážk.	poškodenie brehov
		05, 06/2010	výdatná zrážková činnosť, nasýtené povodie	poškodenie brehov
Jablonica	Myjava	07, 08/1997	intenzívne výdatné zrážky	vybreženie toku, zaplavené záhrady a pivnice rodinných domov
		06/1999	intenzívne výdatné zrážky	vybreženie toku, zaplavené záhrady a pivnice rodinných domov
		03/2005	topenie snehu vplyvom prudkého oteplenia	vybreženie toku, zaplavené záhrady a pivnice rodinných domov
		03, 04/2006	topenie snehu v dôsledku náhleho oteplenia spojené so zrážkami	vybreženie toku, zaplavené záhrady a pivnice rodinných domov
		03, 04/2009	topenie snehu v dôsledku náhleho oteplenia spojené so zrážkami	vybreženie toku, zaplavené záhrady a pivnice rodinných domov
		05, 06/2010	výdatná zrážková činnosť, nasýtené povodie	vybreženie toku, zaplavené záhrady a pivnice rodinných domov

Obec	Vodný tok / úsek	Rok	Stručný opis povodne	Následky
Jabloňové	Jabloňovský potok	07/1999	extrémne zrážky z búrkovej činnosti	vybreženie vodného toku, poškodenie brehov, zaplavené záhrady a pivnice rodinných domov
	Rudanický p.	07/1999	extrémne zrážky z búrkovej činnosti	vybreženie vodného toku, poškodenie brehov, zaplavené záhrady a pivnice rodinných domov
Jakubov	Malina	07/1997	intenzívne výdatné zrážky, Jakubov Q=20, 83m ³ /s	vystúpenie podzemných vôd v chránenom území
		06/1999	extrémne zrážky z búrkovej činnosti	vystúpenie podzemných vôd v chránenom území
		03, 04/2006	topenie snehu v dôsledku náhleho oteplenia spojené so zrážkami	vystúpenie podzemných vôd v chránenom území
		05, 06/2010	výdatná zrážková činnosť, nasýtené povodie	vystúpenie podzemných vôd v chránenom území
Kátov	Morava	07, 08/1997	dlhotrvajúce intenzívne zrážky, Strážnica Q = 901m ³ /s	vystúpenie podzemných vôd v chránenom území, poškodené teleso ochrannej hrádze
Kopčany	Morava	07, 08/1997	lhotrvajúce intenzívne zrážky), Strážnica Q = 901m ³ /s	vystúpenie podzemných vôd v chránenom území, poškodené teleso ochrannej hrádze
		03, 04 /2006	topenie snehu v dôsledku náhleho oteplenia spojené so zrážkami	vystúpenie podzemných vôd v chránenom území, poškodené teleso ochrannej hrádze
Kostolište	Ježovka	05, 06/2010	výdatná zrážková činnosť, nasýtené povodie	vybreženie toku, zaplavené záhrady a pivnice rodinných domov
		03, 04/2006	topenie snehu v dôsledku náhleho oteplenia spojené so zrážkami	vybreženie toku, zaplavené záhrady a pivnice rodinných domov
Koválovec	Koválovecký potok	06/2003	lokálne extrémne zrážky z búrkovej činnosti, osiata kukurica na svahoch	vybreženie toku, extrémny povrchový odtok z poľnohospodárskych pozemkov, degradované a zanesené koryto, zaplavené záhrady a pivnice rodinných domov
		05, 06/2010	výdatná zrážková činnosť, nasýtené povodie	vybreženie toku, extrémny povrchový odtok z poľnohospodárskych pozemkov, degradované a zanesené koryto, zaplavené záhrady a pivnice rodinných domov
Kuchyňa	Malina	07/1997	intenzívne výdatné zrážky	vybreženie toku, poškodenie koryta, zaplavené záhrady a pivnice rodinných domov
Kuklov	Malina	07/1997	intenzívne výdatné zrážky	vystúpenie podzemných vôd v chránenom území
Kunov	Teplica	07, 08/1997	intenzívne výdatné zrážky	vybreženie toku, poškodenie koryta, zaplavené záhrady a pivnice rodinných domov
		06/1999	intenzívne výdatné zrážky	vybreženie toku, poškodenie koryta, zaplavené záhrady a pivnice rodinných domov
		03, 04/2006	topenie snehu v dôsledku náhleho	vybreženie toku, poškodenie koryta, zaplavené záhrady

Obec	Vodný tok / úsek	Rok	Stručný opis povodne	Následky
			oteplenia spojené so zrážkami	a pivnice rodinných domov
Kúty	Myjava – vzdutie vody z Moravy	07, 08/1997	dlhotrvajúce intenzívne zrážky), Strážnica Q= 901m ³ /s	vystúpenie podzemných vôd v chránenom území
		03, 04/2006	topenie snehu v dôsledku náhleho oteplenia spojené so zrážkami	vystúpenie podzemných vôd v chránenom území, poškodené teleso ochrannej hrádze
		04, 05/2009	topenie snehu v dôsledku náhleho oteplenia spojené so zrážkami	vystúpenie podzemných vôd v chránenom území
		05/2010	výdatná zrážková činnosť, nasýtené povodie	vystúpenie podzemných vôd v chránenom území
Láb k. ú.	Močiarka	08/2002	intenzívne výdatné zrážky	vybreženie toku, zaplavené okolité pozemky
	Malina	07/1997	dlhotrvajúce intenzívne zrážky	vystúpenie podzemných vôd v chránenom území
Lamač	Lamačský potok	03, 04/2009	topenie snehu v dôsledku náhl. oteplenia spojené so zrážk.	vybreženie toku, poškodenie koryta, zaplavené záhrady a pivnice rodinných domov
		04/2010	výdatné zrážky	vybreženie toku, poškodenie koryta, zaplavené záhrady a pivnice rodinných domov
Letničie	Letničský potok	06/2004	extrémne zrážky z búrkovej činnosti	vybreženie toku, extrémny povrchový odtok z poľnohospodárskych pozemkov, degradované a zanesené koryto, zaplavené záhrady a pivnice rodinných domov
		06/2006	extrémne zrážky z búrkovej činnosti	vybreženie toku, extrémny povrchový odtok z poľnohospodárskych pozemkov, degradované a zanesené koryto, zaplavené záhrady a pivnice rodinných domov
Lopašov	Chvojnica	07, 08/1997	dlhotrvajúce intenzívne zrážky, prietok Chvojnica – Lopašov Q = 24,6m ³ /s	vybreženie toku, poškodenie koryta, zaplavené záhrady a pivnice rodinných domov
		06/1999	intenzívne výdatné zrážky prietok Chvojnica – Lopašov Q = 21,2 m ³ /s	vybreženie toku, poškodenie koryta, zaplavené záhrady a pivnice rodinných domov
		03, 04/2006	topenie snehu v dôsledku náhl. oteplenia spojené so zrážk.	vybreženie toku, poškodenie koryta, zaplavené záhrady a pivnice rodinných domov
Lozorno	Suchý potok	07/1999	extrémne zrážky z búrkovej činnosti	vybreženie toku, poškodenie koryta, zaplavené komunikácie a záhrady
Malacky	Mlynský náhon	07, 1997	intenzívne výdatné zrážky	vybreženie toku, zaplavené komunikácie a záhrady
	Mlynský náhon Maliny	02/2006	topenie snehu vplyvom vysokých teplôt	vybreženie toku, zaplavené komunikácie a záhrady
	Balážov potok	02/2006	topenie snehu vplyvom vysokých teplôt	vybreženie toku, zaplavené komunikácie a záhrady
Malé Leváre	Morava	07, 08/1997	dlhotrvajúce intenzívne zrážky,	vystúpenie podzemných vôd v chránenom území,

Obec	Vodný tok / úsek	Rok	Stručný opis povodne	Následky
			Moravský Svätý Ján $Q = 912,5 \text{ m}^3/\text{s}$	poškodené teleso ochrannej hrádze
	Morava	03, 04, 05/2006	topenie snehu v dôsledku náhl. oteplenia spojené so zrážk.	vystúpenie podzemných vôd v chránenom území, poškodené teleso ochrannej hrádze
	Rudava	03, 04, 05/2006	topenie snehu v dôsledku náhl. oteplenia spojené so zrážk., int. Zrážk	vystúpenie podzemných vôd v chránenom území, poškodené teleso ochrannej hrádze
	Lakšársky potok	03, 04, 05/2006	topenie snehu v dôsledku náhl. oteplenia spojené so zrážk., int. Zrážky	vystúpenie podzemných vôd v chránenom území, poškodené teleso ochrannej hrádze
Mokrý Háj	Starohorský potok	06/2010	výdatná zrážková činnosť, nasýtené povodie	vybreženie toku, zaplavené komunikácie a záhrady
Moravský Svätý Ján	Morava	07, 08/1997	dlhotrvajúce intenzívne zrážky, Moravský Svätý Ján $Q = 912,5 \text{ m}^3/\text{s}$	vystúpenie podzemných vôd v chránenom území, poškodené teleso ochrannej hrádze
		03, 04/2006	topenie snehu v dôsledku náhleho oteplenia spojené so zrážkami, intenzívne zrážky	vystúpenie podzemných vôd v chránenom území, poškodené teleso ochrannej hrádze
Myjava	Myjava	07, 08/1997	intenzívne výdatné zrážky, prietok vody v profile Myjava = $28,7 \text{ m}^3/\text{s}$	vybreženie toku, extrémny povrchový odtok z poľnohospodárskych pozemkov, degradované a zanesené koryto, zaplavené záhrady a pivnice rodinných domov
	Cengelka	07, 08/1997	intenzívne výdatné zrážky	vybreženie toku, extrémny povrchový odtok z poľnohospodárskych pozemkov, degradované a zanesené koryto, zaplavené záhrady a pivnice rodinných domov
	Malejovský potok	07, 08/1997	intenzívne výdatné zrážky	vybreženie toku, extrémny povrchový odtok z poľnohospodárskych pozemkov, degradované a zanesené koryto, zaplavené záhrady a pivnice rodinných domov
	Sviniarka	07, 08/1997	intenzívne výdatné zrážky	vybreženie toku, extrémny povrchový odtok z poľnohospodárskych pozemkov, degradované a zanesené koryto, zaplavené záhrady a pivnice rodinných domov
	Svacenický potok	07, 08/1997	intenzívne výdatné zrážky	vybreženie toku, extrémny povrchový odtok z poľnohospodárskych pozemkov, degradované a zanesené koryto, zaplavené záhrady a pivnice rodinných domov
	Myjava	02/1999	topenie snehu, výdatné zrážky	vybreženie toku, extrémny povrchový odtok z poľnohospodárskych pozemkov, degradované a zanesené koryto, zaplavené záhrady a pivnice rodinných

Obec	Vodný tok / úsek	Rok	Stručný opis povodne	Následky
				domov
	Myjava	06/1999	intenzívne výdatné zrážky, prietok vody v stanici Myjava=28,7 m ³ /s	vybreženie toku, extrémny povrchový odtok z poľnohospodárskych pozemkov, degradované a zanesené koryto, zaplavené záhrady a pivnice rodinných domov
	Cengelka	06/1999	Intenzívne výdatné zrážky	vybreženie toku, extrémny povrchový odtok z poľnohospodárskych pozemkov, degradované a zanesené koryto, zaplavené záhrady a pivnice rodinných domov
	Malejovský potok	06/1999	Intenzívne výdatné zrážky	vybreženie toku, extrémny povrchový odtok z poľnohospodárskych pozemkov, degradované a zanesené koryto, zaplavené záhrady a pivnice rodinných domov
	Smíchov	06/1999	Intenzívne výdatné zrážky	vybreženie toku, extrémny povrchový odtok z poľnohospodárskych pozemkov, degradované a zanesené koryto, zaplavené záhrady a pivnice rodinných domov
	Svacenický potok	06/1999	Intenzívne výdatné zrážky	vybreženie toku, extrémny povrchový odtok z poľnohospodárskych pozemkov, degradované a zanesené koryto, zaplavené záhrady a pivnice rodinných domov
	Sviniarka	06/1999	Intenzívne výdatné zrážky	vybreženie toku, extrémny povrchový odtok z poľnohospodárskych pozemkov, degradované a zanesené koryto, zaplavené záhrady a pivnice rodinných domov
	Myjava	03/2005	topenie snehu vplyvom prudkého oteplenia	vybreženie toku, extrémny povrchový odtok z poľnohospodárskych pozemkov, degradované a zanesené koryto, zaplavené záhrady a pivnice rodinných domov
	Myjava	03, 04/2006	topenie snehu v dôsledku náhleho oteplenia spojené so zrážkovou činnosťou	vybreženie toku, extrémny povrchový odtok z poľnohospodárskych pozemkov, degradované a zanesené koryto, zaplavené záhrady a pivnice rodinných domov
	Cengelka	03, 04/2006	topenie snehu v dôsledku náhleho oteplenia spojené so zrážkovou činnosťou	vybreženie toku, extrémny povrchový odtok z poľnohospodárskych pozemkov, degradované a zanesené koryto, zaplavené záhrady a pivnice rodinných domov

Obec	Vodný tok / úsek	Rok	Stručný opis povodne	Následky
	Svacenický potok	03, 04/2006	topenie snehu v dôsledku náhleho oteplenia spojené so zrážkovou činnosťou	vybreženie toku, extrémny povrchový odtok z poľnohospodárskych pozemkov, degradované a zanesené koryto, zaplavené záhrady a pivnice rodinných domov
	Malejovský potok	03, 04/2006	topenie snehu v dôsledku náhleho oteplenia spojené so zrážkovou činnosťou	vybreženie toku, extrémny povrchový odtok z poľnohospodárskych pozemkov, degradované a zanesené koryto, zaplavené záhrady a pivnice rodinných domov
	Sviniarka	03, 04/2006	topenie snehu v dôsledku náhleho oteplenia spojené so zrážkovou činnosťou	vybreženie toku, extrémny povrchový odtok z poľnohospodárskych pozemkov, degradované a zanesené koryto, zaplavené záhrady a pivnice rodinných domov
	Smíchov	03, 04/2006	topenie snehu v dôsledku náhleho oteplenia spojené so zrážkovou činnosťou	vybreženie toku, extrémny povrchový odtok z poľnohospodárskych pozemkov, degradované a zanesené koryto, zaplavené záhrady a pivnice rodinných domov
	Myjava	03, 04/2009	topenie snehu v dôsledku náhleho oteplenia spojené so zrážkovou činnosťou	vybreženie toku, extrémny povrchový odtok z poľnohospodárskych pozemkov, degradované a zanesené koryto, zaplavené záhrady a pivnice rodinných domov
	Sviniarka	03, 04/2009	topenie snehu v dôsledku náhleho oteplenia spojené so zrážkovou činnosťou	vybreženie toku, extrémny povrchový odtok z poľnohospodárskych pozemkov, degradované a zanesené koryto, zaplavené záhrady a pivnice rodinných domov
	Cengelka	03, 04/2009	topenie snehu v dôsledku náhleho oteplenia spojené so zrážkovou činnosťou	vybreženie toku, extrémny povrchový odtok z poľnohospodárskych pozemkov, degradované a zanesené koryto, zaplavené záhrady a pivnice rodinných domov
	Malejovský potok	03, 04/2009	topenie snehu v dôsledku náhleho oteplenia spojené so zrážkovou činnosťou	vybreženie toku, extrémny povrchový odtok z poľnohospodárskych pozemkov, degradované a zanesené koryto, zaplavené záhrady a pivnice rodinných domov
	Svacenický potok	03, 04/2009	topenie snehu v dôsledku náhleho oteplenia spojené so zrážkovou činnosťou	vybreženie toku, extrémny povrchový odtok z poľnohospodárskych pozemkov, degradované a zanesené koryto, zaplavené záhrady a pivnice rodinných domov
	Smíchov	03, 04/2009	topenie snehu v dôsledku náhleho	vybreženie toku, extrémny povrchový odtok

Obec	Vodný tok / úsek	Rok	Stručný opis povodne	Následky
			oteplenia spojené so zrážkovou činnosťou	z poľnohospodárskych pozemkov, degradované a zanesené koryto, zaplavené záhrady a pivnice rodinných domov
	Myjava	06/2009	výdatné zrážky z lokálnej búrkovej činnosti	vybreženie toku, extrémny povrchový odtok z poľnohospodárskych pozemkov, degradované a zanesené koryto, zaplavené záhrady a pivnice rodinných domov
	Malý Smíchov	06/2009	výdatné zrážky z lokálnej búrkovej činnosti	vybreženie toku, extrémny povrchový odtok z poľnohospodárskych pozemkov, degradované a zanesené koryto, zaplavené záhrady a pivnice rodinných domov
	Smíchov	06/2009	výdatné zrážky z lokálnej búrkovej činnosti	vybreženie toku, extrémny povrchový odtok z poľnohospodárskych pozemkov, degradované a zanesené koryto, zaplavené záhrady a pivnice rodinných domov
	Sviniarka	06/2009	výdatné zrážky z lokálnej búrkovej činnosti	vybreženie toku, extrémny povrchový odtok z poľnohospodárskych pozemkov, degradované a zanesené koryto, zaplavené záhrady a pivnice rodinných domov
	Myjava	05, 06/2010	výdatná zrážková činnosť, nasýtené povodie	vybreženie toku, extrémny povrchový odtok z poľnohospodárskych pozemkov, degradované a zanesené koryto, zaplavené záhrady a pivnice rodinných domov
	Cengelka	05, 06/2010	výdatná zrážková činnosť, nasýtené povodie	vybreženie toku, extrémny povrchový odtok z poľnohospodárskych pozemkov, degradované a zanesené koryto, zaplavené záhrady a pivnice rodinných domov
	Sviniarka	05, 06/2010	výdatná zrážková činnosť, nasýtené povodie	vybreženie toku, extrémny povrchový odtok z poľnohospodárskych pozemkov, degradované a zanesené koryto, zaplavené záhrady a pivnice rodinných domov
	Malejovský potok	05, 06/2010	výdatná zrážková činnosť, nasýtené povodie	vybreženie toku, extrémny povrchový odtok z poľnohospodárskych pozemkov, degradované a zanesené koryto, zaplavené záhrady a pivnice rodinných domov
	Smíchovský potok	05, 06/2010	výdatná zrážková činnosť, nasýtené povodie	vybreženie toku, extrémny povrchový odtok z poľnohospodárskych pozemkov, degradované

Obec	Vodný tok / úsek	Rok	Stručný opis povodne	Následky
				a zanesené koryto, zaplavené záhrady a pivnice rodinných domov
	Svacenický potok	05, 06/2010	výdatná zrážková činnosť, nasýtené povodie	vybreženie toku, extrémny povrchový odtok z poľnohospodárskych pozemkov, degradované a zanesené koryto, zaplavené záhrady a pivnice rodinných domov
Oreské	Chvojnica	07, 08/1997	dlhotrvajúce intenzívne zrážky, Chvojnica – Lopašov Q = 24,6 m ³ /s	vybreženie toku, extrémny povrchový odtok z poľnohospodárskych pozemkov, degradované koryto, zaplavené záhrady a pivnice rodinných domov
		06/1999	početné výdatné zrážky, prietok vody v profile Lopašov Q = 21,2 m ³ /s	vybreženie toku, extrémny povrchový odtok z poľnohospodárskych pozemkov, degradované koryto, zaplavené záhrady a pivnice rodinných domov
Osuské	Myjava	07, 08/1997	intenzívne výdatné zrážky	vybreženie toku, zaplavené záhrady a pivnice rodinných domov
		06/1999	početné výdatné zrážky	vybreženie toku, zaplavené záhrady a pivnice rodinných domov
		03, 04/2005	topenie snehu v dôsledku náhleho oteplenia spojené so zrážkovou činnosťou	vybreženie toku, zaplavené záhrady a pivnice rodinných domov
		04, 05/2006	topenie snehu v dôsledku náhleho oteplenia spojené so zrážkovou činnosťou	vybreženie toku, zaplavené záhrady a pivnice rodinných domov
		03, 04/2009	topenie snehu v dôsledku náhleho oteplenia spojené so zrážkovou činnosťou	vybreženie toku, zaplavené záhrady a pivnice rodinných domov
		05, 06/2010	výdatná zrážková činnosť, nasýtené povodie	vybreženie toku, zaplavené záhrady a pivnice rodinných domov
Pernek	Pernecká Malina	07/1997	intenzívne výdatné zrážky	vybreženie toku, zaplavené záhrady a pivnice rodinných domov
	Pernecký potok	07/1997	intenzívne výdatné zrážky	vybreženie toku, zaplavené záhrady a pivnice rodinných domov
	Pernecký potok	07/1999	extrémne zrážky z búrkovej činnosti	vybreženie toku, zaplavené záhrady a pivnice rodinných domov
	Pernecký potok	03, 04/2009	topenie snehu v dôsledku náhleho oteplenia spojené so zrážkovou činnosťou	vybreženie toku, zaplavené záhrady a pivnice rodinných domov
Petrova Ves	Morava	07, 08/1997	dlhotrvajúce intenzívne zrážky, prietok	vystúpenie podzemných vôd v chránenom území,

Obec	Vodný tok / úsek	Rok	Stručný opis povodne	Následky
			vody v profile Strážnice Q = 901m ³ /s	poškodené teleso ochrannej hrádze
		01/2002	ľadová povodeň	poškodené teleso ochrannej hrádze
		01/2003	ľadová povodeň	poškodené teleso ochrannej hrádze
		03, 04/2006	topenie snehu v dôsledku náhleho oteplenia spojené so zrážkovou činnosťou	vystúpenie podzemných vôd v chránenom území, poškodené teleso ochrannej hrádze
Plavecké Podhradie				vybreženie toku, zaplavené záhrady a komunikácie
Plavecký Mikuláš				vybreženie toku, zaplavené záhrady a komunikácie
Plavecký Štvrtok	Tančibocký potok	03, 04/2006	topenie snehu v dôsledku náhleho oteplenia spojené so zrážkovou činnosťou	vybreženie toku, zaplavené záhrady a komunikácie
		03, 04/2009	topenie snehu v dôsledku náhleho oteplenia spojené so zrážkovou činnosťou	vybreženie toku, zaplavené záhrady a komunikácie
Podbranč	Myjava	07, 08/1997	intenzívne výdatné zrážky	vybreženie toku, zaplavené záhrady a komunikácie
		06/1999	početné výdatné zrážky, nasýtené povodie	vybreženie toku, zaplavené záhrady a komunikácie
		03/2005	topenie snehu	vybreženie toku, zaplavené záhrady a komunikácie
		03, 04/2006	topenie snehu v dôsledku náhleho oteplenia spojené so zrážkovou činnosťou	vybreženie toku, zaplavené záhrady a komunikácie
		03, 04/2009	topenie snehu v dôsledku náhleho oteplenia spojené so zrážkovou činnosťou	vybreženie toku, zaplavené záhrady a komunikácie
		05, 06/2010	výdatná zrážková činnosť, nasýtené povodie	vybreženie toku, zaplavené záhrady a komunikácie
Popudinské Močidlany	Chvojnica	07, 08/1997	dlhotrvajúce intenzívne zrážky, prietok Chvojnice v stanici Lopašov Q = 24,6 m ³ /s	vybreženie toku a poškodenie koryta, zaplavené záhrady a komunikácie
		06/1999	početné výdatné zrážky, Q v profile Lopašov=21, 2 m ³ /s	vybreženie toku a poškodenie koryta, zaplavené záhrady a komunikácie
		03/2005	topenie snehu	vybreženie toku, zaplavené záhrady a komunikácie
		03/2006	topenie snehu vplyvom prudkého oteplenia	vybreženie toku, zaplavené záhrady a komunikácie
		05, 06/2010	topenie snehu vplyvom prudkého oteplenia	vybreženie toku, zaplavené záhrady a komunikácie
Prietrž	Myjava	07, 08/1997	intenzívne výdatné zrážky	vybreženie toku, zaplavené záhrady a komunikácie

Obec	Vodný tok / úsek	Rok	Stručný opis povodne	Následky
		06/1999	početné výdatné zrážky	vybreženie toku, zaplavené záhrady a komunikácie
		03/2005	topenie snehu vplyvom prudkého oteplenia	vybreženie toku, zaplavené záhrady a komunikácie
	Debernický potok	03/2005	topenie snehu vplyvom prudkého oteplenia	vybreženie toku, zaplavené záhrady a komunikácie
	Myjava	03, 04/2006	topenie snehu v dôsledku náhl. oteplenia spojené so zrážkovou činnosťou	vybreženie toku, zaplavené záhrady a komunikácie
	Debernický potok	03, 04/2006	topenie snehu v dôsledku náhl. oteplenia spojené so zrážkovou činnosťou	vybreženie toku, zaplavené záhrady a komunikácie
		06/2009	Výdatné zrážky z lokálnej búrkovej činnosti	vybreženie toku, zaplavené záhrady a komunikácie
	Myjava	03, 04/2009	topenie snehu v dôsledku náhl. oteplenia spojené so zrážkovou činnosťou	vybreženie toku, zaplavené záhrady a komunikácie
	Debernický potok	03, 04/2009	topenie snehu v dôsledku náhl. oteplenia spojené so zrážkovou činnosťou	vybreženie toku, zaplavené záhrady a komunikácie
	Myjava	05, 06/2010	výdatná zrážková činnosť, nasýtené povodie	vybreženie toku, zaplavené záhrady a komunikácie
Debernický potok	05, 06/2010	výdatná zrážková činnosť, nasýtené povodie	vybreženie toku, zaplavené záhrady a komunikácie	
Radošovce	Chvojnica	07, 08/1997	dlhotrvajúce intenzívne zrážky, prietok Chvojnice v stanici Lopašov $Q = 24,6 \text{ m}^3/\text{s}$	vybreženie toku, zaplavené záhrady a komunikácie
		06/1999	početné výdatné zrážky, Q v profile Lopašov = $21, 2 \text{ m}^3/\text{s}$	vybreženie toku, zaplavené záhrady a komunikácie
	Koválovecký potok	06/1999	početné výdatné zrážky	vybreženie toku, zaplavené záhrady a pivnice rodinných domov
	Chropovský potok	05, 06/2010	výdatná zrážková činnosť, nasýtené povodie	vybreženie toku, zaplavené záhrady a komunikácie
	Pavlovský potok	05, 06/2010	výdatná zrážková činnosť, nasýtené povodie	vybreženie toku, zaplavené záhrady a komunikácie
	Koválovecký potok	05, 06/2010	výdatná zrážková činnosť, nasýtené povodie	vybreženie toku, zaplavené záhrady a komunikácie
Sekule	Morava	07, 08/1997	dlhotrvajúce intenzívne zrážky, prietok	vystúpenie podzemných vôd v chránenom území

Obec	Vodný tok / úsek	Rok	Stručný opis povodne	Následky
			vody v stanici Moravský Svätý Ján Q = 912,5 m ³ /s	
		03, 04/2006	topenie snehu v dôsledku náhl. oteplenia spojené so zrážkovou činnosťou	vystúpenie podzemných vôd v chránenom území, poškodené teleso ochrannej hrádze
Senica	Teplica	07, 08/1997	intenzívne výdatné zrážky	vybreženie toku a poškodenie koryta, zaplavené záhrady a komunikácie
		03, 04/2006	topenie snehu v dôsledku náhleho oteplenia spojené so zrážkovou činnosťou	vybreženie toku a poškodenie koryta, zaplavené záhrady a komunikácie
	Priečný potok	06/2009	výdatné zrážky z lokálnej búrkovej činnosti	vybreženie toku a poškodenie koryta, zaplavené záhrady a komunikácie
Skalica	Morava	07, 08/1997	dĺhotrvajúce intenzívne zrážky, prietok vody v profile Strážnica Q = 901 m ³ /s	vystúpenie podzemných vôd v chránenom území
	Zlatnícky potok	05, 06/2010	výdatná zrážková činnosť, nasýtené povodie	vybreženie toku, zaplavené záhrady a komunikácie
		03, 04/2009	výdatné zrážky z lokálnej búrkovej činnosti	vybreženie toku a poškodenie koryta, zaplavené záhrady a komunikácie
Sobotište	Teplica	07, 08, 1997	intenzívne výdatné zrážky	vybreženie toku, zaplavené záhrady a komunikácie
		06/1999	intenzívne výdatné zrážky	vybreženie toku, zaplavené záhrady a komunikácie
		03/2005	topenie snehu vplyvom prudkého oteplenia	vybreženie toku, zaplavené záhrady a komunikácie
		03, 04/2006	topenie snehu v dôsledku náhleho oteplenia spojené so zrážkovou činnosťou	vybreženie toku, zaplavené záhrady, komunikácie a pivnice rodinných domov
		03, 04/2009	topenie snehu v dôsledku náhleho oteplenia spojené so zrážkovou činnosťou	vybreženie toku, zaplavené záhrady a komunikácie
		05, 06/2010	výdatná zrážková činnosť, nasýtené povodie	vybreženie toku, zaplavené záhrady, komunikácie a pivnice rodinných domov
Stará Myjava	Myjava	07, 08/1997	intenzívne výdatné zrážky	vybreženie toku a poškodenie koryta, zaplavené záhrady a komunikácie
		06/1999	početné výdatné zrážky,	vybreženie toku a poškodenie koryta, zaplavené záhrady a komunikácie
		03, 04/2006	topenie snehu v dôsledku náhleho oteplenia spojené so zrážkovou činnosťou	vybreženie toku a poškodenie koryta, zaplavené záhrady a komunikácie

Obec	Vodný tok / úsek	Rok	Stručný opis povodne	Následky
		03, 04/2009	topenie snehu v dôsledku náhleho oteplenia spojené so zrážkovou činnosťou	vybreženie toku a poškodenie koryta, zaplavené záhrady a komunikácie
		05, 06/2010	výdatná zrážková činnosť, nasýtené povodie	vybreženie toku a poškodenie koryta, zaplavené záhrady a komunikácie
Studienka	Studienský potok	05, 06/2010	výdatná zrážková činnosť, nasýtené povodie	vybreženie toku, zaplavené záhrady a komunikácie
Stupava	Stupavský potok	07/1997	intenzívne výdatné zrážky	vybreženie toku a poškodenie koryta, zaplavené záhrady a komunikácie
		02, 03/1999	topenie snehu, výdatné zrážky	vybreženie toku a poškodenie koryta, zaplavené záhrady a komunikácie
		07/1999	extrémne zrážky z búrkovej činnosti	vybreženie toku a poškodenie koryta, zaplavené záhrady a komunikácie
		03, 04/2006	topenie snehu v dôsledku náhleho oteplenia spojené so zrážkovou činnosťou	vybreženie toku, zaplavené záhrady a komunikácie
Suchohrad	Morava	07, 08/1997	dlhotrvajúce intenzívne zrážky, prietok vody v stanici Moravský SvätýJán $Q = 912,5 \text{ m}^3/\text{s}$	vystúpenie podzemných vôd v chránenom území
		03, 04/2006	topenie snehu v dôsledku náhl. oteplenia spojené so zrážkovou činnosťou	vystúpenie podzemných vôd v chránenom území, degradácia podložia pod ochrannou protipovodňovou líniou
Trnovec	Chvojnice	07, 08/1997	dlhotrvajúce intenzívne zrážky, prietok vody v profile stanice Chvojnice – Lopašov $Q = 24,6 \text{ m}^3/\text{s}$	vybreženie toku, zaplavené záhrady, komunikácie a pivnice rodinných domov
		06/1999	početné výdatné zrážky, Q v profile Lopašov= $21, 2 \text{ m}^3/\text{s}$	vybreženie toku, zaplavené záhrady, komunikácie a pivnice rodinných domov
Unín	Morava	07, 08/1997	dlhotrvajúce intenzívne zrážky, prietok vody v profile stanice Strážnica $Q = 901 \text{ m}^3/\text{s}$	vystúpenie podzemných vôd v chránenom území
		01/2002	ľadová povodeň	poškodený trávny porast ochrannej hrádze
		01/2003	ľadová povodeň	poškodený trávny porast ochrannej hrádze
	Unínsky potok	07/2004	extrémne zrážky z búrkovej činnosti	vybreženie toku, zaplavené záhrady a komunikácie
	Morava	03, 04/2006	topenie snehu v dôsledku náhleho oteplenia spojené so zrážkovou činnosťou	vybreženie toku, zaplavené záhrady a komunikácie
	Unínsky potok	08/2010	lokálna prívalová povodeň	vybreženie toku, extrémny povrchový odtok

Obec	Vodný tok / úsek	Rok	Stručný opis povodne	Následky	
				z poľnohospodárskych pozemkov, degradované a zanesené koryto, zaplavené záhrady a pivnice rodinných domov	
Velké Leváre	Morava	07, 08/1997	dlhotrvajúce intenzívne zrážky, prietok v stanici Moravský Svätý Ján Q = 912,5 m ³ /s	vystúpenie podzemných vôd v chránenom území	
		03, 04/2006	topenie snehu v dôsledku náhleho oteplenia spojené so zrážkovou činnosťou	vystúpenie podzemných vôd v chránenom území	
	Mlynský náhon Rudavy	03, 04/2006	topenie snehu v dôsledku náhleho oteplenia spojené so zrážkovou činnosťou	vystúpenie podzemných vôd v chránenom území	
	Rudava	03, 04/2006	topenie snehu v dôsledku náhleho oteplenia spojené so zrážkovou činnosťou	vystúpenie podzemných vôd v chránenom území	
Vrbovce	Teplica	07, 08/1997	intenzívne výdatné zrážky	vybreženie toku, zaplavené záhrady a komunikácie, pivnice rodinných domov	
	Vestník	07, 08/1997	intenzívne výdatné zrážky	vybreženie toku, extrémny povrchový odtok z poľnohospodárskych pozemkov, degradované a zanesené koryto, zaplavené záhrady a pivnice rodinných domov	
	Záhutník	07, 08/1997	intenzívne výdatné zrážky	vybreženie toku, extrémny povrchový odtok z poľnohospodárskych pozemkov, degradované a zanesené koryto, zaplavené záhrady a pivnice rodinných domov	
	Teplica		06/1999	intenzívne výdatné zrážky	vybreženie toku, zaplavené záhrady, komunikácie a pivnice rodinných domov
			03/2005	topenie snehu vplyvom prudkého oteplenia	vybreženie toku, zaplavené záhrady, komunikácie a pivnice rodinných domov
			03, 04/2006	topenie snehu v dôsledku náhleho oteplenia spojené so zrážkovou činnosťou	vybreženie toku, zaplavené záhrady, komunikácie a pivnice rodinných domov
			03, 04/2009	topenie snehu v dôsledku náhleho oteplenia spojené so zrážkovou činnosťou	vybreženie toku, zaplavené záhrady, komunikácie a pivnice rodinných domov
			05, 06/2010	výdatná zrážková činnosť, nasýtené povodie	vybreženie toku, extrémny povrchový odtok z poľnohospodárskych pozemkov, degradované

Obec	Vodný tok / úsek	Rok	Stručný opis povodne	Následky
				a zanesené koryto, zaplavené záhrady a pivnice rodinných domov
	Vestník	05, 06/2010	výdatná zrážková činnosť, nasýtené povodie	vybreženie toku, extrémny povrchový odtok z poľnohospodárskych pozemkov, degradované a zanesené koryto, zaplavené záhrady a pivnice rodinných domov
Vysoká pri Morave	Morava	07, 08/1997	dlhotrvajúce intenzívne zrážky, prietok vody v stanici Moravský Svätý Ján Q = 912,5 m ³ /s	vystúpenie podzemných vôd v chránenom území
		03, 04/2006	topenie snehu v dôsledku náhl. oteplenia spojené so zrážkovou činnosťou	vystúpenie podzemných vôd v chránenom území
Záhorská Ves	Morava	07, 08/1997	dlhotrvajúce intenzívne zrážky, prietok vody v stanici Moravský Svätý Ján Q = 912,5 m ³ /s	vystúpenie podzemných vôd v chránenom území
		03, 04/2006	topenie snehu v dôsledku náhleho oteplenia spojené so zrážkovou činnosťou	vystúpenie podzemných vôd v chránenom území
Závod k. ú.	Morava	07, 08/1997	dlhotrvajúce intenzívne zrážky, prietok vody v stanici Moravský Svätý Ján Q = 912,5 m ³ /s	vystúpenie podzemných vôd v chránenom území
	Lakšársky potok	03, 04/2006	topenie snehu v dôsledku náhl. oteplenia spojené so zrážkovou činnosťou	vybreženie toku, zaplavené záhrady, komunikácie a pivnice rodinných domov
		05, 06/2010	výdatná zrážková činnosť, nasýtené povodie	vybreženie toku, zaplavené záhrady, komunikácie a pivnice rodinných domov
Zohor	Morava	07, 08/1997	dlhotrvajúce intenzívne zrážky, prietok vody v stanici Moravský Svätý Ján Q = 912, 5 m ³ /s	vystúpenie podzemných vôd v chránenom území
	Malina – vzdutie	08/2002	dlhotrvajúce výdatné zrážky, prietok vody v stanici Devín = 10 390 m ³ /s	vystúpenie podzemných vôd v chránenom území
	Morava – vzdutie	08/2002	dlhotrvajúce výdatné zrážky, prietok vody v stanici Devín = 10 390 m ³ /s	vystúpenie podzemných vôd v chránenom území

PRÍLOHA IV. ZÁVERY PREDBEŽNÉHO HODNOTENIA POVODŇOVÉHO RIZIKA

Úseky vodných tokov s existujúcim potenciálne významným povodňovým rizikom v čiastkovom povodí Moravy

Údaje o vodnom toku		Úsek vodného toku			Lokalita		
Názov vodného toku	ID vodného toku	začiatok	koniec	dĺžka	Kraj	Okres	Obec
		riečny kilometer		[km]			
Zlatnícky potok	4-13-02-1542	2,1	6,3	4,2	Trnavský kraj	Skalica	Skalica
Chropovský potok	4-13-02-1500	2,2	3,6	1,5	Trnavský kraj	Skalica	Chropov
Koválovecký potok	4-13-02-1488	3,1	4,3	1,2	Trnavský kraj	Skalica	Koválovec
Chvojnica	4-13-02-1466	24,3	29,7	5,4	Trenčiansky kraj	Myjava	Chvojnica
Chvojnica	4-13-02-1466	19,8	20,5	0,7	Trnavský kraj	Skalica	Lopašov
Brestovský potok	4-13-03-1347	0,0	4,6	4,6	Trenčiansky kraj	Myjava	Brestovec
Cengelka	4-13-03-1343	0,0	1,9	1,9	Trenčiansky kraj	Myjava	Myjava
Smichov	4-13-03-1322	0,0	4,8	4,8	Trenčiansky kraj	Myjava	Myjava
Malejovský potok	4-13-03-1311	0,0	0,9	0,9	Trenčiansky kraj	Myjava	Myjava
Podhorský potok	4-13-03-1285	1,8	2,6	0,8	Trnavský kraj	Senica	Prietřž
Priepasný potok	4-13-03-1233	0,0	0,5	0,5	Trenčiansky kraj	Myjava	Brezová pod Bradlom
Žriedlovský potok	4-13-03-1225	0,0	5,1	5,1	Trenčiansky kraj	Myjava	Brezová pod Bradlom
Baranský potok	4-13-03-1221	0,0	2,1	2,1	Trenčiansky kraj	Myjava	Brezová pod Bradlom
Bystrina	4-13-03-1220	0,0	1,8	1,8	Trenčiansky kraj	Myjava	Brezová pod Bradlom
Štverník	4-13-03-1214	0,0	3,1	3,1	Trenčiansky kraj	Myjava	Brezová pod Bradlom
Brezovský potok	4-13-03-1204	7,5	13,0	5,5	Trenčiansky kraj	Myjava	Brezová pod Bradlom
Pasecký potok	4-13-03-1080	0,0	0,9	0,9	Trnavský kraj	Senica	Senica
Teplica	4-13-03-1076	21,2	23,1	1,9	Trenčiansky kraj	Myjava	Vrbovce
Teplica	4-13-03-1076	11,2	17,2	6,0	Trnavský kraj	Senica	Sobotište
Teplica	4-13-03-1076	0,0	8,8	8,8	Trnavský kraj	Senica	Senica
Koválovský potok	4-13-03-1041	0,9	2,0	1,1	Trnavský kraj	Senica	Dojč
Dolinský potok	4-13-03-974	2,2	3,8	1,6	Trnavský kraj	Senica	Dojč
Čársky potok	4-13-03-899	1,8	3,1	1,3	Trnavský kraj	Senica	Kúty
Myjava	4-13-03-883	75,2	81,3	6,1	Trenčiansky kraj	Myjava	Stará Myjava
Myjava	4-13-03-883	66,9	73,5	6,6	Trenčiansky kraj	Myjava	Myjava
Myjava	4-13-03-883	53,5	58,5	5,0	Trnavský kraj	Senica	Podbranč
Myjava	4-13-03-883	38,1	39,6	1,5	Trnavský kraj	Senica	Jablonica
Myjava	4-13-03-883	28,5	29,2	0,7	Trnavský kraj	Senica	Senica
Starohorský potok	4-17-02-1449	4,9	6,0	1,1	Trnavský kraj	Skalica	Mokrý Háj
Stupavský potok	4-17-02-69	9,4	13,0	3,6	Bratislavský kraj	Malacky	Borinka
Stupavský potok	4-17-02-69	4,4	7,2	2,8	Bratislavský kraj	Malacky	Stupava

Údaje o vodnom toku		Úsek vodného toku			Lokalita		
Názov vodného toku	ID vodného toku	začiatok	koniec	dĺžka	Kraj	Okres	Obec
		riečny kilometer		[km]			
Malina	4-17-02-60,02	37,9	40,4	2,5	Bratislavský kraj	Malacky	Kuchyňa
Malina	4-17-02-60,01	27,0	28,0	1,0	Bratislavský kraj	Malacky	Malacky

Úseky vodných tokov s pravdepodobným výskytom potenciálne významného povodňového rizika v čiastkovom povodí Moravy

Údaje o vodnom toku		Úsek vodného toku			Lokalita		
Názov vodného toku	ID vodného toku	začiatok	koniec	dĺžka	Kraj	Okres	Obec
		riečny kilometer		[km]			
Unínsky potok	4-13-02-1421	13,5	15,5	2,0	Trnavský kraj	Skalica	Unín
Unínsky potok	4-13-02-1421	7,1	7,4	0,3	Trnavský kraj	Skalica	Gbely
Zrubanský jarok	4-13-03-1198	0,0	0,5	0,5	Trnavský kraj	Senica	Jablonica
Hodonský potok	4-13-03-1191	0,0	2,0	2,0	Trnavský kraj	Senica	Jablonica
Lulov potok	4-13-03-1142	0,0	1,0	1,0	Trenčiansky kraj	Myjava	Vrbovce
Priečny potok	4-13-03-1101	0,0	2,1	2,1	Trnavský kraj	Senica	Senica
Rovenský potok	4-13-03-1091	2,8	4,5	1,7	Trnavský kraj	Senica	Rovensko
Obrádnovský potok	4-13-03-973	7,1	7,7	0,6	Trnavský kraj	Senica	Senica
Štefanovský potok	4-13-03-959	0,0	3,3	3,3	Trnavský kraj	Senica	Štefanov
Adamovský potok	4-17-02-1392	4,0	5,0	1,0	Trnavský kraj	Skalica	Gbely
Zelnický potok	4-17-02-889	1,9	6,1	4,2	Trnavský kraj	Senica	Kúty
Lakšársky potok	4-17-02-525	23,3	24,0	0,7	Trnavský kraj	Senica	Lakšárska Nová Ves
Balážov potok	4-17-02-355	2,5	3,5	1,0	Bratislavský kraj	Malacky	Malacky
Balážov potok	4-17-02-355,01	1,2	1,5	0,3	Bratislavský kraj	Malacky	Malacky
Ježovka	4-17-02-329	2,9	3,8	0,9	Bratislavský kraj	Malacky	Kostolište
Jablonovský potok	4-17-02-299	0,5	3,6	3,1	Bratislavský kraj	Malacky	Jablonové
Lamačský potok	4-17-02-13	2,9	4,8	1,9	Bratislavský kraj	Bratislava IV	Bratislava – Lamač
Vápenický potok	4-17-02-12	2,3	4,5	2,2	Bratislavský kraj	Bratislava IV	Bratislava – Záhorská Bystrica