



MINISTERSTVO ŽIVOTNÉHO PROSTREDIA
SLOVENSKEJ REPUBLIKY

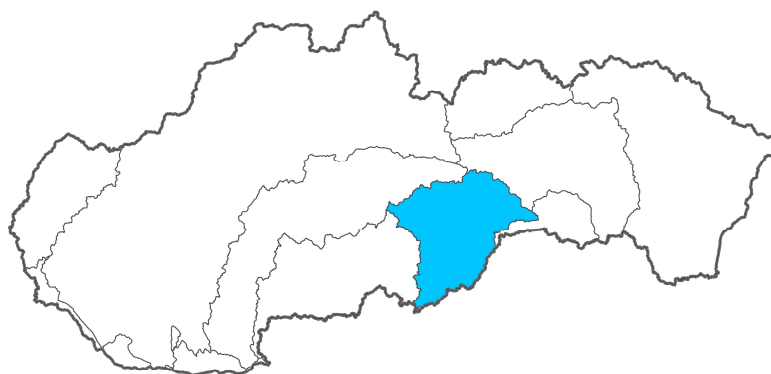


SLOVENSKÝ VODOHOSPODÁRSKY PODNIK, ŠTÁTNY PODNIK

Implementácia smernice Európskeho parlamentu a Rady 2007/60/ES
z 23. októbra 2007
o hodnotení a manažmente povodňových rizík

Predbežné hodnotenie povodňového rizika v čiastkovom povodí Slanej

Prílohy



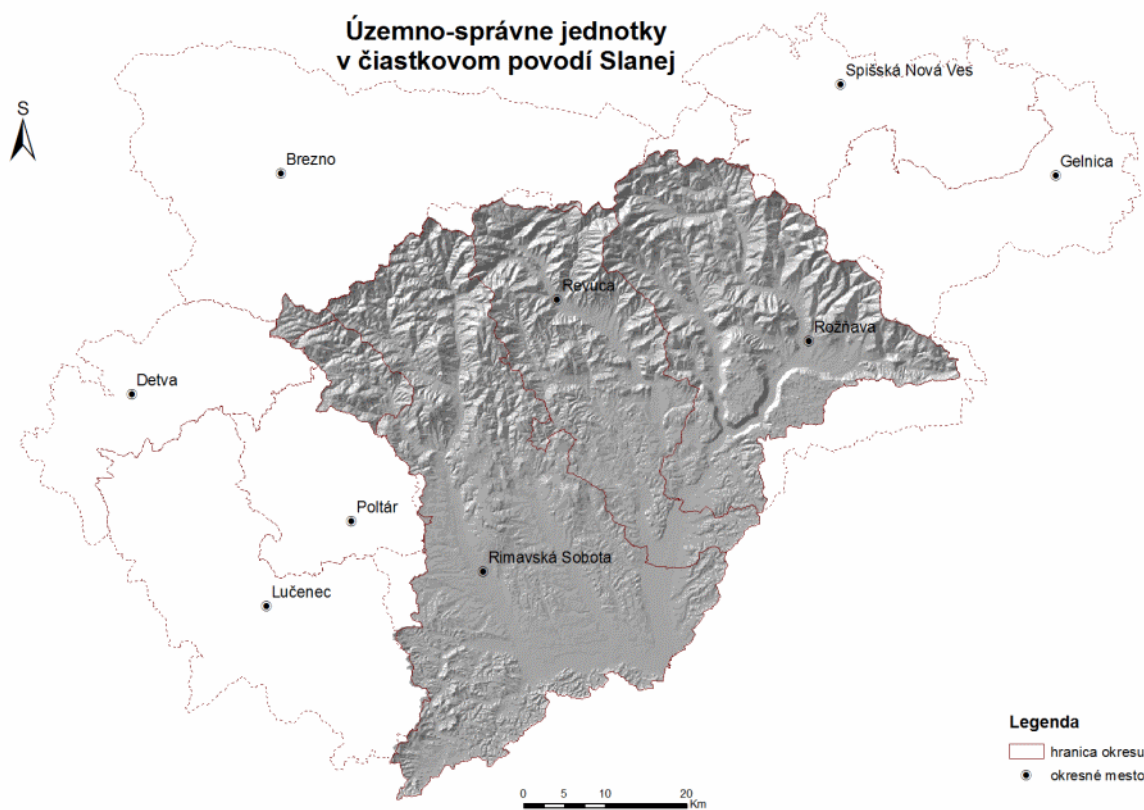
December 2011

OBSAH

Príloha I. Územno-správne jednotky v čiastkovom povodí Slanej	1
Príloha II. Zoznam vodných tokov a obcí, v ktorých bol v období rokov 1997 – 2010 aspoň raz vyhlásený III. stupeň povodňovej aktivity	3
Príloha III. Prehľad príčin a následkov povodní	9
Príloha IV. Závery predbežného hodnotenia povodňového rizika.....	23

PRÍLOHA I. ÚZEMNO-SPRÁVNE JEDNOTKY V ČIASTKOVOM POVODÍ SLANEJ

Číslo hydrologického poradia	Kraj	Okres
4-31	Banskobystrický	Brezno
		Poltár
		Revúca
		Rimavská Sobota
	Košický	Rožňava



PRÍLOHA II. ZOZNAM VODNÝCH TOKOV A OBCÍ, V KTORÝCH BOL V OBDOBÍ ROKOV 1997 – 2010 ASPOŇ RAZ VYHLÁSENÝ III. STUPEŇ POVODŇOVEJ AKTIVITY

Vodný tok	Okres	Obec		Rok, v ktorom bol aspoň raz vyhlásený III. stupeň povodňovej aktivity														Spolu
		Názov obce	Počet obyvateľov (31. 12. 2010)	1997	1998	1999	2000	2001	2002	2003	2004	2005	2006	2007	2008	2009	2010	
Dobšinský potok	Rožňava	Dobšiná	5 171														x	1
Kobeliarovský potok	Rožňava	Kobeliarovo	466	x														1
Čučmiansky potok	Rožňava	Rožňava	18 880										x					1
Čučmiansky potok	Rožňava	Čučma	657										x				x	2
Rudniansky potok	Rožňava	Rudná	749								x							1
Honský potok	Rožňava	Brzotín	1 321								x						x	2
Krásnohorský potok	Rožňava	Krásnohorské Podhradie	2 645										x					1
Majstrovský	Rožňava	Jovice	744										x				x	2
Hasácky potok	Rožňava	Brzotín	1 321														x	1
Čremošná	Rožňava	Krásnohorská Dlhá Lúka	711										x				x	2
Čremošná	Rožňava	Drnava	693						x				x				x	3
Čremošná	Rožňava	Jovice	744										x				x	2
Čremošná	Rožňava	Lipovník	523										x				x	2
Čremošná	Rožňava	Bôrka	504														x	1
Čremošná	Rožňava	Brzotín	1 321														x	1
Čremošná	Rožňava	Kováčová	67			x							x				x	3
Čremošná	Rožňava	Lúčka	196														x	1
Hončiansky potok	Rožňava	Honce	388			x											x	2
Štítnik	Rožňava	Čierna Lehota	617										x			x	x	3
Štítnik	Rožňava	Kunova Teplica	668														x	1
Štítnik	Rožňava	Ochtiná	574														x	1
Štítnik	Rožňava	Pašková	301														x	1
Štítnik	Rožňava	Plešivec	2 438														x	1
Štítnik	Rožňava	Rochovce	333										x				x	2
Štítnik	Rožňava	Slavošovce	1 869														x	1
Štítnik	Rožňava	Štítnik	1 506										x				x	2

Vodný tok	Okres	Obec		Rok, v ktorom bol aspoň raz vyhlásený III. stupňa povodňovej aktivity														Spolu	
		Názov obce	Počet obyvateľov (31. 12. 2010)	1997	1998	1999	2000	2001	2002	2003	2004	2005	2006	2007	2008	2009	2010		
Včelinský potok	Rimavská Sobota	Rimavská Sobota	24 040														x	1	
Ľukva	Rimavská Sobota	Rimavské Janovce	1 269															x	1
Ľukva	Rimavská Sobota	Rimavská Sobota	24 040															x	1
Ľukva	Rimavská Sobota	Husiná	535															x	1
Gortva	Rimavská Sobota	Hajnáčka	1 207															x	1
Tulčovský potok	Rimavská Sobota	Bottovo	211															x	1
Belínsky potok	Rimavská Sobota	Belín	183															x	1
Belínsky potok	Rimavská Sobota	Bottovo	211															x	1
Belínsky potok	Rimavská Sobota	Martinová	202															x	1
Belínsky potok	Rimavská Sobota	Rimavské Janovce	1 269															x	1
Belínsky potok	Rimavská Sobota	Sútor	508															x	1
Chrámecký potok	Rimavská Sobota	Chrámec	416															x	1
Janický potok	Rimavská Sobota	Janice	218															x	1
Mačací potok	Rimavská Sobota	Rimavská Seč	1 968										x						1
Mačací potok	Rimavská Sobota	Šimonovce	544										x						1
Mačací potok	Rimavská Sobota	Drňa	208										x						1
Tomášovský potok	Rimavská Sobota	Bátka	1 000					x											1
Tomášovský potok	Rimavská Sobota	Rimavská Sobota	24 040															x	1
Hnojník	Rimavská Sobota	Rimavská Sobota	24 040															x	1
Blh	Rimavská Sobota	Rimavská Seč	1 968						x								x	x	3
Blh	Rimavská Sobota	Bátka	1 000														x	x	2
Blh	Rimavská Sobota	Čakov	301														x	x	2
Blh	Rimavská Sobota	Číž	691															x	1
Blh	Rimavská Sobota	Drienčany	244														x	x	2
Blh	Rimavská Sobota	Hrušovo	197															x	1
Blh	Rimavská Sobota	Radnovce	761															x	1
Blh	Rimavská Sobota	Rovné	140														x	x	2
Blh	Rimavská Sobota	Teplý Vrch	272			x											x	x	3
Blh	Rimavská Sobota	Tomášovce	203			x												x	2
Blh	Rimavská Sobota	Uzovská Panica	715			x											x	x	3

Vodný tok	Okres	Obec		Rok, v ktorom bol aspoň raz vyhlásený III. stupňa povodňovej aktivity														Spolu
		Názov obce	Počet obyvateľov (31. 12. 2010)	1997	1998	1999	2000	2001	2002	2003	2004	2005	2006	2007	2008	2009	2010	
Blh	Rimavská Sobota	Veľký Blh	1 193			x										x	x	3
Blh	Rimavská Sobota	Vieska nad Blhom	154			x											x	2
Blh	Rimavská Sobota	Zádor	139			x											x	2
Blh	Rimavská Sobota	Žíp	233			x										x	x	3
Rimava	Rimavská Sobota	Lenartovce	546			x			x		x	x				x		5
Rimava	Rimavská Sobota	Rimavská Sobota	24 040													x	x	2
Rimava	Rimavská Sobota	Dubovec	560														x	1
Rimava	Rimavská Sobota	Číž	691														x	1
Rimava	Rimavská Sobota	Martinová	202														x	1
Rimava	Rimavská Sobota	Pavlovce	358													x	x	2
Rimava	Rimavská Sobota	Rimavské Janovce	1 269														x	1
Rimava	Rimavská Sobota	Šimonovce	544													x	x	2
Rimava	Rimavská Sobota	Širkovce	927													x	x	2
Rimava	Rimavská Sobota	Vlkyňa	363													x	x	2
Rimava	Rimavská Sobota	Čerenčany	532									x					x	2

PRÍLOHA III. PREHĽAD PRÍČIN A NÁSLEDKOV POVODNÍ

Obec	Vodný tok / úsek	Rok	Stručný opis povodne	Postihnuté územie
Abovce	Slaná	1972	intenzívne zrážky	
		1974	dlhotrvajúce výdatné zrážky	
	1977	oteplenie a topenie snehu		
	Neporadzký	2010	intenzívne zrážky	zaplavenie intravilánu obce
Barca	Téška	2005	intenzívne zrážky	
		2010	intenzívne zrážky	vybreženie vôd v intraviláne obce
		2010	intenzívne zrážky	
Bátka	Blh	1974	dlhotrvajúce výdatné zrážky	
		1995	extrémne výdatné zrážky	
		1996	výdatné zrážky, topenie snehu	
	vnútorné vody	2010	intenzívne zrážky	zaplavenie intravilánu obce
	Bátka	2010	intenzívne zrážky	zaplavenie intravilánu obce svahovými vodami
Behynce	Turiec	2010	dlhotrvajúce výdatné zrážky, nasýtené povodie, prietok 67,63 m ³ /s	
		1974	Prietok 55 m ³ /s	
		2009	dlhotrvajúce výdatné zrážky, nasýtené povodie, prietok 45,26 m ³ /s	
Betliar	Slaná	1974	dlhotrvajúce výdatné zrážky	
		1987	řadová povodeň	
Blhovce	Gortva	1974	dlhotrvajúce výdatné zrážky	
Bohúňovo	Slaná	1972	intenzívne zrážky	
		1974	dlhotrvajúce výdatné zrážky	
		2010	intenzívne zrážky	zaplavenie poľnohospodárskej pôdy a komunikácií
Bretka	Slaná	2010	dlhotrvajúce výdatné zrážky, nasýtené povodie, prietok 230 m ³ /s	zaplavenie poľnohospodárskej pôdy a komunikácií
		1976	prietok 215 m ³ /s	
		1977	prietok 180 m ³ /s	
	Muráň	2010	dlhotrvajúce výdatné zrážky, nasýtené povodie, prietok 101 m ³ /s	zaplavenie poľnohospodárskej pôdy a komunikácií
		2010	dlhotrvajúce výdatné zrážky, nasýtené povodie, prietok 57,7 m ³ /s	zaplavenie poľnohospodárskej pôdy a komunikácií
		2009	dlhotrvajúce výdatné zrážky, nasýtené povodie, prietok 55,03 m ³ /s	
Brzotín	Slaná	1972	intenzívne zrážky	

Obec	Vodný tok / úsek	Rok	Stručný opis povodne	Postihnuté územie
	Honský	2010	intenzívne zrážky	zaplavenie poľnohospodárskej pôdy a komunikácií
		2002	intenzívne zrážky	vybreženie vôd z koryta toku v intraviláne obce
		2010	intenzívne zrážky	zaplavenie poľnohospodárskej pôdy a komunikácií
Budikovany	Blh	1983	intenzívne zrážky	
		1995	extrémne intenzívne zrážky	
	vnútorné vody	2010	intenzívne zrážky	
Cakov	Blh	1974	dlhotrvajúce výdatné zrážky	
		1995	extrémne intenzívne zrážky	
		2010	intenzívne zrážky	ľavostranné vybreženie vôd z koryta toku, zaplavená poľnohospodárska pôda a záhrady
	Cerov	2010	intenzívne zrážky	vybreženie vôd z koryta toku, zaplavená orná pôda a záhrady
Čerenčany	Rimava	1974	dlhotrvajúce výdatné zrážky	
		1976	intenzívne zrážky	
	Palaská	1995	extrémne intenzívne zrážky	
		1999	extrémne zrážky	vybreženie vôd z koryta toku
		2002		porušenie výustného objektu
	Vyvieračka	2009	intenzívne zrážky	
	Krásňanský	2002	intenzívne zrážky	vybreženie vôd, zaplavenie poľnohospodárskej pôdy, záhrad, štátnej cesty
		2009	intenzívne zrážky	
2010		intenzívne zrážky		
Čierna Lehota	Štítnik	1974	dlhotrvajúce výdatné zrážky	
Čierny Potok	Čierny	2010	dlhotrvajúce výdatné zrážky	
Číž	Rimava	1974	dlhotrvajúce výdatné zrážky	
		2009	intenzívne zrážky	
	Zádorský	1995	intenzívne zrážky	
		2005	intenzívne zrážky	vybreženie vôd z koryta toku, zaplavená poľnohospodárska pôda
		2010	intenzívne zrážky	
Čoltovo	Slaná	1972	intenzívne zrážky	
		1976	intenzívne zrážky	
		1975	intenzívne zrážky	
Čučma	Čučmiansky	2006	intenzívne zrážky	
Dražice	Dražický	1995	extrémne výdatné zrážky	
		2010	intenzívne zrážky	
Drienčany	Blh	1974	dlhotrvajúce výdatné zrážky	
		1999	intenzívne zrážky a topenie snehu	

Obec	Vodný tok / úsek	Rok	Stručný opis povodne	Postihnuté územie
		2009	intenzívne zrážky	
Dřňa	Mačkáš	2005	intenzívne zrážky	vybreženie vôd z koryta toku a zaplavená poľnohospodárska pôda
		2010	intenzívne zrážky	
Dubno	Gortva	1974	dlhotrvajúce výdatné zrážky	
Dubovec	Rimava	1974	dlhotrvajúce výdatné zrážky	
		2000	výdatné zrážky, topenie snehu	
		2010	intenzívne zrážky	
	Dubovecký	2005	intenzívne zrážky	zaplavenie poľnohospodárskej pôdy
		2010	intenzívne zrážky	vybreženie vôd z koryta toku
Mačkáš	1999	extrémne zrážky	zaplavenie poľnohospodárskej pôdy	
Dulovo	Blh	1974	dlhotrvajúce výdatné zrážky	
		1979	ľadová povodeň	
		2010	intenzívne zrážky	
Figa	Figa	2010	intenzívne zrážky	
Gemerská Ves	Slaná	1972	intenzívne zrážky	
		1974	dlhotrvajúce výdatné zrážky	
		2010	intenzívne zrážky	vybreženie vôd z koryta toku, zaplavenie poľnohospodárskej pôdy a komunikácií
	Orogrvány	2009	intenzívne zrážky	
	Gemerský	2010	intenzívne zrážky	vybreženie vôd z koryta toku, zaplavenie rodinných domov s hospodárskym dvorom
Gemerská Hôrka	Slaná	2010	intenzívne zrážky	
Gemerská Panica	Slaná	1972	intenzívne zrážky	
		1974	dlhotrvajúce výdatné zrážky	
		2010	intenzívne zrážky	zaplavenie poľnohospodárskej pôdy a komunikácií
	Pajsa	2010	intenzívne zrážky	
Gemerská Poloma	Slaná	1972	intenzívne zrážky	
		1974	dlhotrvajúce výdatné zrážky	
		1978	ľadová povodeň	
Gemerská Ves	Turiec	2010	nasýtené povodie intenzívne zrážky, prietok 44,6 m ³ /s	vybreženie vôd z koryta toku, zaplavená orná pôda a záhrady
		2009	nasýtené povodie intenzívne zrážky, prietok 32,32 m ³ /s	zaplavenie intravilánu obce
		2010	nasýtené povodie intenzívne zrážky, prietok 31,78 m ³ /s	zaplavenie intravilánu obce
	vnútorné vody	2010	intenzívne zrážky	zaplavenie intravilánu obce z dôvodu vnútorných a svahových vôd

Obec	Vodný tok / úsek	Rok	Stručný opis povodne	Postihnuté územie
Gemerské Dechtáre	Dechtársky	2005	intenzívne zrážky	
Gemerské Michalovce	Káloša	2005	intenzívne zrážky	zaplavenie poľnohospodárskej pôdy
		2010	intenzívne zrážky	
Gemerský Jablonec	Jablonecký	2002	intenzívne zrážky	zaplavenie rodinných domov a poľnohospodárskej pôdy
Gemerský Sad	Mikolčanský	2010	intenzívne zrážky	zaplavenie intravilánu obce
Gočaltovo	Slaná	1974	dlhotrvajúce výdatné zrážky	
Gočovo	Slaná	1974	dlhotrvajúce výdatné zrážky	
		1978	řadová povodeň	
Gortva	Gortva	1974	dlhotrvajúce výdatné zrážky	
Hajnáčka	Gortva	1974	dlhotrvajúce výdatné zrážky	
		2002	intenzívne zrážky	zaplavenie rodinných domov a poľnohospodárskej pôdy
		2010	intenzívne zrážky	zaplavenie intravilánu obce
Henckovce	Slaná	1974	dlhotrvajúce výdatné zrážky,	
Hnúšťa	Rimava	1974	dlhotrvajúce výdatné zrážky, prietok 105 m ³ /s	
		2010	intenzívne zrážky, prietok 66,57 m ³ /s	zaplavenie časti mesta vnútornými vodami
		2009	intenzívne zrážky, prietok 61,34 m ³ /s	
	Klenovská Rimava	1974	prietok 51 m ³ /s	
		1976	prietok 26 m ³ /s	
		1972	prietok 24 m ³ /s	
Hodejov	Gortva	1974	dlhotrvajúce výdatné zrážky	
	Ostrý	2000	výdatné zrážky, topenie snehu	
Hodejovec	Hodejovecký	2000	výdatné zrážky, topenie snehu	vybreženie vôd z koryta toku
Honce	Honcov	1999	extrémne zrážky	vybreženie vôd z koryta toku, zaplavenie pivníc rodinných domov a záhrad
Hostice	Mačkáš	1999	extrémne zrážky	vybreženie vôd z koryta toku
		2010	intenzívne zrážky	vybreženie vôd z koryta toku
Hrachovo	Rimava	1974	dlhotrvajúce výdatné zrážky	
		2002	intenzívne zrážky	
Hrlica	Turiec	1974	dlhotrvajúce výdatné zrážky	
Hrušovo	Turiec	1974	dlhotrvajúce výdatné zrážky	
	Blh	1999	extrémne zrážky	
		2002	intenzívne zrážky	
		2009	intenzívne zrážky	
	Striežovský	2002	intenzívne zrážky	
Hucín	Rybník	2010	intenzívne zrážky	zaplavenie intravilánu obce a poľnohospodárskej pôdy

Obec	Vodný tok / úsek	Rok	Stručný opis povodne	Postihnuté územie
Chanava	Slaná	1972	intenzívne zrážky	
		1974	dlhotrvajúce výdatné zrážky	
	Lúčka	2010	intenzívne zrážky	zaplavenie intravilánu obce
Chrámec	Rimava	1974	dlhotrvajúce výdatné zrážky	
	vnútorné vody	2010	intenzívne zrážky	
Chvalová	Turiec	1974	dlhotrvajúce výdatné zrážky	
		1995	extrémne dlhotrvajúce zrážky	
		2010	intenzívne zrážky	
	Chvalová	2009	intenzívne zrážky	
Ivanice	Blh	1974	dlhotrvajúce výdatné zrážky	
		1983	intenzívne zrážky	
		1995	extrémne výdatné zrážky	
Janice	Rimava	1974	dlhotrvajúce výdatné zrážky	
		2010	intenzívne zrážky	pretrhnutie ochrannej hrádze, zaplavenie poľnohospodárskej pôdy
	Janický	2010	intenzívne zrážky	zaplavenie intravilánu obce
Jelšava	Muráň	1974	dlhotrvajúce výdatné zrážky	
Jesenské	Rimava	1974	dlhotrvajúce výdatné zrážky	
	Gortva	2010	výdatné zrážky, nasýtené povodie prietok 18,39 m ³ /s	
		1974	výdatné zrážky, nasýtené povodie prietok 17 m ³ /s	
		1975	dlhotrvajúce výdatné zrážky, prietok 16,4 m ³ /s	
	Havranisko	2000	výdatné zrážky, topenie snehu	prerušenie premostenia podmytím, vytvorený zátaras
	Rimava	2009	intenzívne zrážky	
2010		intenzívne zrážky		
Jestice	Mačkáš	1999	extrémne zrážky	vybreženie vôd z koryta toku
Jovice	Majstrovský	2002	intenzívne zrážky	odplavenie premostenia, zaplavenie rodinných domov, komunikácií a záhrad
		2010	intenzívne zrážky	zaplavenie poľnohospodárskej pôdy a komunikácií
Kaloša	Káloša	2005	intenzívne zrážky	vybreženie vôd z koryta toku spôsobené zátarasou
		2010	intenzívne zrážky	vybreženie vôd z koryta toku
		2010	intenzívne zrážky	
Kameňany	Turiec	1974	dlhotrvajúce výdatné zrážky	
		1995	intenzívne zrážky	
	Východný Turiec	2010	intenzívne zrážky	

Obec	Vodný tok / úsek	Rok	Stručný opis povodne	Postihnuté územie
Klenovec	Rimava	1974	dlhotrvajúce výdatné zrážky	
Kociha	Rimava	1974	dlhotrvajúce výdatné zrážky	
		2009	intenzívne zrážky	
	Suchý	2010	intenzívne zrážky	zaplavenie rodinných domov, poľnohospodárskej pôdy, miestnych komunikácií a štátnej cesty
	Kociský	2010	intenzívne zrážky	zaplavenie rodinných domov, poľnohospodárskej pôdy, miestnych komunikácií
Kokava nad Rimavicou	Rimavica	1974	dlhotrvajúce výdatné zrážky	
		2009	ľadová povodeň, oteplenie, zrážky	
Král'	Slaná	1972	intenzívne zrážky	
		1974	dlhotrvajúce výdatné zrážky	
	Neporadzký	2010	intenzívne zrážky	vybreženie vôd z koryta toku v intraviláne obce
Krásnohorská Dlhá Lúka	Čremošná	1974	dlhotrvajúce výdatné zrážky	
		2010	intenzívne zrážky	zaplavenie rodinných domov, poľnohospodárskej pôdy
	Pačanský	2002	intenzívne zrážky	podmytie opevneného múru
		2010	intenzívne zrážky	
Kružno	Kružniansky	2006	intenzívne zrážky	
Lehota nad Rimavicou	Rimavica	1974	dlhotrvajúce výdatné zrážky	
Lenartovce	Slaná	1974	dlhotrvajúce výdatné zrážky, prietok 390 m ³ /s	
		1976	intenzívne zrážky, prietok 340 m ³ /s	
		1972	intenzívne zrážky, prietok 30 m ³ /s	
	Lenartovský	2010		zaplavenie intravilánu obce vnútornými vodami, pôdy, komunikácií
Leváre	Turiec	1974	dlhotrvajúce výdatné zrážky	
	Východný Turiec	2010	intenzívne zrážky	vybreženie vôd z koryta toku
Levkuška	Turiec	1974	dlhotrvajúce výdatné zrážky	
		2010	intenzívne zrážky	
Licince	Muráň	1974	dlhotrvajúce výdatné zrážky	
		1984	intenzívne zrážky	
Lipovník	Čremošná	2002	intenzívne zrážky	vybreženie vôd z koryta toku, zaplavenie záhrad a poľnohospodárskej pôdy
		2010	intenzívne zrážky	
Lubeník	Muráň	05/2005	dlhotrvajúce výdatné zrážky, prietok 95 m ³ /s,	
		06/2005	intenzívne zrážky, prietok 57,6 m ³ /s	

Obec	Vodný tok / úsek	Rok	Stručný opis povodne	Postihnuté územie
		05/2005	prietok 52,6 m ³ /s	
Lukovištia	Pápča	1999	extrémne zrážky	zdevastovanie koryta toku, vytvorenie nánosov
Martinová	Rimava	1974	dlhotrvajúce výdatné zrážky	
	Sútorský	1995	intenzívne zrážky	
		2010	intenzívne zrážky	
Meliata				vybreženie vôd z koryta toku, zaplavenie poľnohospodárskej pôdy
Mokrá Lúka	Muráň	1974	dlhotrvajúce výdatné zrážky	
Muráň	Muráň	1974	dlhotrvajúce výdatné zrážky	
Muránska Dlhá Lúka	Muráň	1974	dlhotrvajúce výdatné zrážky	
Nižná Slaná	Slaná	1974	dlhotrvajúce výdatné zrážky	
		1984	intenzívne zrážky	
Nižný Skálnik	vyvieráčka	2010	intenzívne zrážky	
Nová Bašta	Gortva	2002	intenzívne zrážky	zaplavenie poľnohospodárskej pôdy
Orávka	Rimava	1974	dlhotrvajúce výdatné zrážky	
	vnútorné vody	2010	intenzívne zrážky	
	Rimava	1977	oteplenie a topenie snehu	
		2010	intenzívne zrážky	zaplavenie intravilánu obce
Otročok	Turiec	1996	výdatné zrážky, topenie snehu	
		2005	intenzívne zrážky	vybreženie vôd z koryta toku, zaplavenie poľnohospodárskej pôdy
		2010	intenzívne zrážky	vybreženie vôd z koryta toku, zaplavenie poľnohospodárskej pôdy a 10 rodinných domov
		2010	intenzívne zrážky	
Padarovce	Pápčanský	1995	extrémne výdatné zrážky	
	Padarovský	1999	extrémne zrážky	poškodenie korytovej úpravy toku po celej dĺžke intravilánu obce
	vnútorné vody	2010	intenzívne zrážky	zaplavenie poľnohospodárskej pôdy
Pašková	Štítnik	1974	dlhotrvajúce výdatné zrážky	
Pavlovce	Rimava	1974	dlhotrvajúce výdatné zrážky	
		2009	intenzívne zrážky	
		2010	intenzívne zrážky	zaplavenie brehových čiar toku, preliatie ochrannej hrádze toku
Plešivec	Slaná	1972	intenzívne zrážky	
		1974	dlhotrvajúce výdatné zrážky	
		1978	ľadová povodeň	
	Štítnik	2010	intenzívne zrážky, prietok 66,9 m ³ /s	zaplavenie intravilánu obce, 5 rodinných domov a prevádzkového strediska SPS
		2009	intenzívne zrážky, prietok 29,72 m ³ /s	

Obec	Vodný tok / úsek	Rok	Stručný opis povodne	Postihnuté územie
	Vidový	2010	intenzívne zrážky	zaplavenie intravilánu obce, poľnohospodárskej pôdy, komunikácií
Ploské	Turiec	1974	dlhotrvajúce výdatné zrážky	
		1983	extrémne zrážky	
		2010	intenzívne zrážky	
Polina	Turiec	2010	dlhotrvajúce výdatné zrážky	zaplavenie poľnohospodárskej pôdy
		2009	extrémne dlhotrvajúce zrážky	
		1974	výdatné zrážky, topenie snehu	
	Vysoký	2005	intenzívne zrážky	vybreženie vôd z koryta toku do intravilánu obce
		2010	intenzívne zrážky	zaplavenie poľnohospodárskej pôdy
Potok	Blh	1974	dlhotrvajúce výdatné zrážky	
		2010	intenzívne zrážky	
Radnovce	Blh	1974	dlhotrvajúce výdatné zrážky	
		1995	extrémne dlhotrvajúce zrážky	
		2010	intenzívne zrážky	
	Radnovský	2010	intenzívne zrážky	vybreženie vôd z koryta toku v intraviláne obce
Rákoš	vnútorné vody	2010	intenzívne zrážky	
Rakovnica	Honský	1999	extrémne zrážky	vybreženie vôd z koryta toku a zaplavenie záhrad
Rakytník	Blh	1974	dlhotrvajúce výdatné zrážky	
		1983	intenzívne zrážky	
		2010	extrémne výdatné zrážky	
Ratková	Turiec	2010	dlhotrvajúce výdatné zrážky, nasýtené povodie	
		2009	extrémne zrážky	
		1974	intenzívne zrážky	
Ratkovská Lehota	Turiec	2010	dlhotrvajúce výdatné zrážky	
Ratkovská Suchá	Turiec	2010	dlhotrvajúce výdatné zrážky	
Ratkovské Bystré	Turiec	2010	dlhotrvajúce výdatné zrážky	
		2009	extrémne zrážky	
Revúca	Zdychava	2006	ľadová povodeň	zahatanie koryta toku ľadovou celinou
		2008	ľadová povodeň	vybreženie vôd z koryta toku
		2009	ľadová povodeň	ohrozenie intravilánu obce
	Muráň	2010	intenzívne zrážky	
Revúcka Lehota	Muráň	1974	dlhotrvajúce výdatné zrážky	
Riečka	Slaná	1974	dlhotrvajúce výdatné zrážky	
Rimavská Baňa	Rimava	1974	dlhotrvajúce výdatné zrážky	
		2009	intenzívne zrážky	

Obec	Vodný tok / úsek	Rok	Stručný opis povodne	Postihnuté územie
		2010	intenzívne zrážky	zaplavenie 25 rodinných domov, miestnych komunikácií a poľnohospodárskej pôdy
Rimavská Seč	Blh	1974	intenzívne zrážky, prietok 69 m ³ /s	
		1979	intenzívne zrážky, prietok 66,4 m ³ /s	
		1977	intenzívne zrážky, prietok 62,7 m ³ /s	
	Rimava	1974	dlhotrvajúce výdatné zrážky	
		1976	intenzívne zrážky	
		1977	ľadová povodeň	
Rimavská Sobota	Samároš	2000	výdatné zrážky, topenie snehu	
		2010	intenzívne zrážky	
	Rimava	1974	dlhotrvajúce výdatné zrážky, prietok 190 m ³ /s	
		1976	intenzívne zrážky, prietok 183 m ³ /s	
		2010	intenzívne zrážky, nasýtené povodie, prietok 137 m ³ /s	zaplavenie intravilánu obce vnútornými vodami
	Suchomlýnský	1995	intenzívne zrážky	
	Čiernolúcky	1999	extrémne zrážky	vybreženie vody z koryta toku a zaplavenie prístupovej komunikácie
	Lukva	2000	výdatné zrážky, topenie snehu	
2010		intenzívne zrážky		
Rimavské Brezovo	Rimava	1974	dlhotrvajúce výdatné zrážky	
		1996	výdatné zrážky, topenie snehu	zaplavenie 20 rodinných domov a poľnohospodárskej pôdy
		2010	intenzívne zrážky	
Rimavské Janovce	Rimava	1974	dlhotrvajúce výdatné zrážky	
		1996	výdatné zrážky, topenie snehu	
	Rimava, vnútorné vody	2010	intenzívne zrážky	zaplavenie intravilánu obce
Rimavské Zalužany	Rimava	1974	dlhotrvajúce výdatné zrážky	
		1996	výdatné zrážky, topenie snehu	
		2010	intenzívne zrážky	zaplavenie 50 rodinných domov, poľnohospodárskej pôdy, komunikácií a štátnej cesty
Rochovce	Štítnik	1974	dlhotrvajúce výdatné zrážky	
	Rakovec	2006	intenzívne zrážky	
Roštár	Hankovský	1982	intenzívne zrážky	
		2005	intenzívne zrážky	
Rovné	Blh	1974	dlhotrvajúce výdatné zrážky	
Rozložná	Dolinský	1994	intenzívne zrážky	
Rožňava	Slaná	1972	výdatné zrážky, nasýtené povodie,	

Obec	Vodný tok / úsek	Rok	Stručný opis povodne	Postihnuté územie
			prietok 130 m ³ /s	
		1974	výdatné zrážky, prietok 123 m ³ /s	
		2010	výdatné zrážky, nasýtené povodie, prietok 77,8 m ³ /s	
Rumince	Slaná	1972	intenzívne zrážky	
		1974	dlhotrvajúce výdatné zrážky	
	Káloša	2010	intenzívne zrážky	zaplavenie intravilánu obce
Rybník	Turiec	1974	dlhotrvajúce výdatné zrážky	
		1995	extrémne dlhotrvajúce zrážky	
		2009	intenzívne zrážky	
Sása	Turiec	1974	dlhotrvajúce výdatné zrážky	
Skerešovo	Turiec	1974	dlhotrvajúce výdatné zrážky	
		1995	extrémne dlhotrvajúce zrážky	
		2010	intenzívne zrážky	
Slavec	Slaná	1974	dlhotrvajúce výdatné zrážky	
	Vidovský	2010	intenzívne zrážky	zaplavenie intravilánu obce
	Slaná	2010	intenzívne zrážky	zaplavenie intravilánu obce
Slavošovce	Štítnik	1974	dlhotrvajúce výdatné zrážky	
Stránska	Vidový	1995	intenzívne zrážky	
	Káloša	1995	extrémne výdatné zrážky	
	Vidový	2005	intenzívne zrážky	vybreženie vody z koryta toku, zaplavenie poľnohospodárskej pôdy
		2010	intenzívne zrážky	zaplavenie intravilánu obce, poľnohospodárskej pôdy a komunikácií
	Farský	2010	intenzívne zrážky	zaplavenie intravilánu obce, poľnohospodárskej pôdy a komunikácií
Sútor	Sútorský	2010	intenzívne zrážky	zaplavenie intravilánu obce
Šimonovce	Rimava	1974	dlhotrvajúce výdatné zrážky	
		1977	oteplenie a topenie snehu	
		2010	extrémne výdatné zrážky	
	Mačkáš	1999	extrémne zrážky	zaplavenie poľnohospodárskej pôdy
		2005	intenzívne zrážky	vybreženie vôd z koryta toku, zaplavenie poľnohospodárskej pôdy
		2010	intenzívne zrážky	
Babica	2010	intenzívne zrážky		
Širkovce	Rimava	1974	dlhotrvajúce výdatné zrážky	
		2000	výdatné zrážky, topenie snehu	
		2010	intenzívne zrážky	
Šivetice	Muráň	1974	dlhotrvajúce výdatné zrážky	
		1976	intenzívne zrážky	

Obec	Vodný tok / úsek	Rok	Stručný opis povodne	Postihnuté územie
Štítnik	Štítnik	1972	dlhotrvajúce výdatné zrážky, prietok 40,0 m ³ /s	
		1974	intenzívne zrážky, prietok 35,7 m ³ /s	
		1982	intenzívne zrážky	
Štrkovec	Konský	2010	intenzívne zrážky	vybreženie vôd z koryta toku v intraviláne obce
Teplý Vrch	Blh	1974	dlhotrvajúce výdatné zrážky	
	Pápčanský	2009	intenzívne zrážky	
		2010	intenzívne zrážky	
Tisovec	Rimava	1974	dlhotrvajúce výdatné zrážky	
	Losinec	1983	extrémne zrážky	
	Skalička	1983	extrémne zrážky	
Tomášovce	Blh	1974	dlhotrvajúce výdatné zrážky	
		1995	extrémne výdatné zrážky	
		2002	intenzívne zrážky	
	Tomášovský	1995	extrémne výdatné zrážky	
	vnútorné vody	2010	intenzívne zrážky	zaplavenie poľnohospodárskej pôdy
Tornaľa	Slaná	1972	intenzívne zrážky	
		1974	dlhotrvajúce výdatné zrážky	
		1976	intenzívne zrážky	
	Turiec	1974	dlhotrvajúce výdatné zrážky	
		1976	intenzívne zrážky	
		1977	oteplenie a topenie snehu	
Turčok	Turiec	2010	intenzívne zrážky	vybreženie vôd z koryta toku, zaplavenie poľnohospodárskej pôdy
Uzovská Panica	Blh	1969	ľadová povodeň	
		1974	dlhotrvajúce výdatné zrážky	
		1995	extrémne výdatné zrážky	
	Panický	1999	extrémne zrážky	zaplavenie 10 rodinných domov a poľnohospodárskej pôdy
	Dražický	1999	extrémne zrážky	
Valice	Káloša	2005	intenzívne zrážky	
		2010	intenzívne zrážky	
Včelince	Slaná	1972	intenzívne zrážky	
		1974	dlhotrvajúce výdatné zrážky	
		1978	intenzívne zrážky	
	Kerepec	2010	intenzívne zrážky	vybreženie vôd z koryta toku

Obec	Vodný tok / úsek	Rok	Stručný opis povodne	Postihnuté územie
	Sanáč	2010	intenzívne zrážky	
Veľké Teriakovce	Rimava	1974	dlhotrvajúce výdatné zrážky	
		1996	výdatné zrážky, topenie snehu	
		1999	extrémne zrážky	
		2010	intenzívne zrážky	zaplavenie intravilánu obce
	Šinkov	1999	extrémne zrážky	
		2002	intenzívne zrážky	
	Magin	2002	intenzívne zrážky	
2010		intenzívne zrážky		
Mihovec	2005	intenzívne zrážky		
Veľký Blh	Blh	1974	dlhotrvajúce výdatné zrážky, prietok 53 m ³ /s	
		1976	intenzívne zrážky, prietok 48 m ³ /s	
		1979	ľadová povodeň, prietok 420,8 m ³ /s	prelievanie ochrannej hrádze, aj neohrádzovaného úseku toku
	Bráďňanský	1999	extrémne zrážky	zaplavenie poľnohospodárskej pôdy, komunikácií, ohrozenie rodinných domov
Vieska nad Blhom	Blh	1974	dlhotrvajúce výdatné zrážky	
		1995	extrémne dlhotrvajúce zrážky	
		2005	intenzívne zrážky	
		2010	intenzívne zrážky	
Vlachovo	Slaná	1974	dlhotrvajúce výdatné zrážky	
Vlkyňa	Rimava	1979	dlhotrvajúce výdatné zrážky, prietok 222 m ³ /s	
		1974	intenzívne zrážky, 195 m ³ /s	
		1977	intenzívne zrážky, prietok 183 m ³ /s	
		2010	intenzívne zrážky, 173,4 m ³ /s	zaplavenie intravilánu obce
Vyšná Slaná	Slaná	1974	dlhotrvajúce výdatné zrážky	
		1984	intenzívne zrážky	
Vyšné Valice	Káloša	2005	intenzívne zrážky	strhnutie železobetónového mostu, poškodenie dlažieb opevnenia toku
		2010	intenzívne zrážky	
Vyšný Skálnik	Vyvieračka	1995	intenzívne zrážky	
Zádor	Blh	1974	dlhotrvajúce výdatné zrážky	
		1999	extrémne zrážky	zhromaždenie vnútorných vôd, ohrozenie rodinných domov
		2005	intenzívne zrážky	vytvorenie nátrže brehov koryta toku
		2010	intenzívne zrážky	zaplavenie intravilánu obce

Obec	Vodný tok / úsek	Rok	Stručný opis povodne	Postihnuté územie
Zacharovce	Močiar	2010	intenzívne zrážky	vybreženie vôd z koryta toku, zaplavenie poľnohospodárskej pôdy
Žiar	Turiec	1974	dlhotrvajúce výdatné zrážky	
		1995	extrémne výdatné zrážky	
		1996	výdatné zrážky, topenie snehu	
		2010	intenzívne zrážky	
Žíp	Blh	1974	dlhotrvajúce výdatné zrážky	
		1995	extrémne výdatné zrážky	
		2010	intenzívne zrážky	vybreženie vôd z koryta toku, zaplavenie poľnohospodárskej pôdy
		vnútorné vody	2010	intenzívne zrážky

PRÍLOHA IV. ZÁVERY PREDBEŽNÉHO HODNOTENIA POVODŇOVÉHO RIZIKA*Úseky vodných tokov s existujúcim potenciálne významným povodňovým rizikom v čiastkovom povodí Slanej*

Údaje o vodnom toku		Úsek vodného toku			Lokalita		
Názov vodného toku	ID vodného toku	začiatok	koniec	dĺžka	Kraj	Okres	Obec
		riečny kilometer		[km]			
Slaná	4-31-01,02-1	57,6	58,8	1,2	Košický kraj	Rožňava	Betliar
Slaná	4-31-01,02-1	34,3	36,9	2,6	Košický kraj	Rožňava	Plešivec
Blh	4-31-03-24	39,0	40,8	1,8	Banskobystrický kraj	Rimavská Sobota	Rovné
Blh	4-31-03-24	36,1	36,7	0,6	Banskobystrický kraj	Rimavská Sobota	Potok
Blh	4-31-03-24	26,1	26,9	0,8	Banskobystrický kraj	Rimavská Sobota	Drienčany
Blh	4-31-03-24	23,2	24,2	1,1	Banskobystrický kraj	Rimavská Sobota	Teplý Vrch
Blh	4-31-03-24	19,7	21,8	2,1	Banskobystrický kraj	Rimavská Sobota	Veľký Blh
Blh	4-31-03-24	15,8	17,0	1,2	Banskobystrický kraj	Rimavská Sobota	Uzovská Panica
Blh	4-31-03-24	10,0	12,3	2,3	Banskobystrický kraj	Rimavská Sobota	Bátka
Blh	4-31-03-24	8,0	8,9	0,9	Banskobystrický kraj	Rimavská Sobota	Žíp
Blh	4-31-03-24	5,1	5,8	0,7	Banskobystrický kraj	Rimavská Sobota	Čakov
Blh	4-31-03-24	2,8	4,6	1,8	Banskobystrický kraj	Rimavská Sobota	Ivanice
Rimava	4-31-03-2	57,8	61,0	3,2	Banskobystrický kraj	Rimavská Sobota	Hnúšťa
Rimava	4-31-03-2	53,8	55,9	2,1	Banskobystrický kraj	Rimavská Sobota	Rimavské Brezovo
Rimava	4-31-03-2	48,7	50,1	1,4	Banskobystrický kraj	Rimavská Sobota	Rimavské Zalužany
Rimava	4-31-03-2	46,0	46,8	0,8	Banskobystrický kraj	Rimavská Sobota	Kociha
Rimava	4-31-03-2	29,6	35,0	5,4	Banskobystrický kraj	Rimavská Sobota	Rimavská Sobota
Rimava	4-31-03-2	23,4	24,7	1,3	Banskobystrický kraj	Rimavská Sobota	Pavlovce
Rimava	4-31-03-2	21,0	23,2	2,2	Banskobystrický kraj	Rimavská Sobota	Jesenské
Rimava	4-31-03-2	19,0	21,0	2,0	Banskobystrický kraj	Rimavská Sobota	Širkovce
Rimava	4-31-03-2	17,0	18,0	1,0	Banskobystrický kraj	Rimavská Sobota	Šimonovce
Rimava	4-31-03-2	6,9	8,4	1,5	Banskobystrický kraj	Rimavská Sobota	Rimavská Seč
Rimava	4-31-03-2	1,6	2,1	0,5	Banskobystrický kraj	Rimavská Sobota	Vlkyňa

Úseky vodných tokov s pravdepodobným výskytom potenciálne významného povodňového rizika v čiastkovom povodí Slanej

Údaje o vodnom toku		Úsek vodného toku			Lokalita		
Názov vodného toku	ID vodného toku	začiatok	koniec	dĺžka	Kraj	Okres	Obec
		riečny kilometer		[km]			
Slaná	4-31-01,02-1	47,6	49,5	1,9	Košický kraj	Rožňava	Brzotín
Slaná	4-31-01,02-1	41,0	44,4	3,4	Košický kraj	Rožňava	Slavec
Slaná	4-31-01,02-1	32,1	34,3	2,2	Košický kraj	Rožňava	Gemerská Hôrka
Slaná	4-31-01,02-1	27,8	28,6	0,8	Košický kraj	Rožňava	Čoltovo
Slaná	4-31-01,02-1	25,2	26,3	1,1	Košický kraj	Rožňava	Bretka
Slaná	4-31-01,02-1	23,2	25,2	2,0	Košický kraj	Rožňava	Gemerská Panica
Slaná	4-31-01,02-1	19,7	22,0	2,3	Banskobystrický kraj	Revúca	Gemer
Slaná	4-31-01,02-1	15,6	21,1	5,5	Banskobystrický kraj	Revúca	Tornaľa