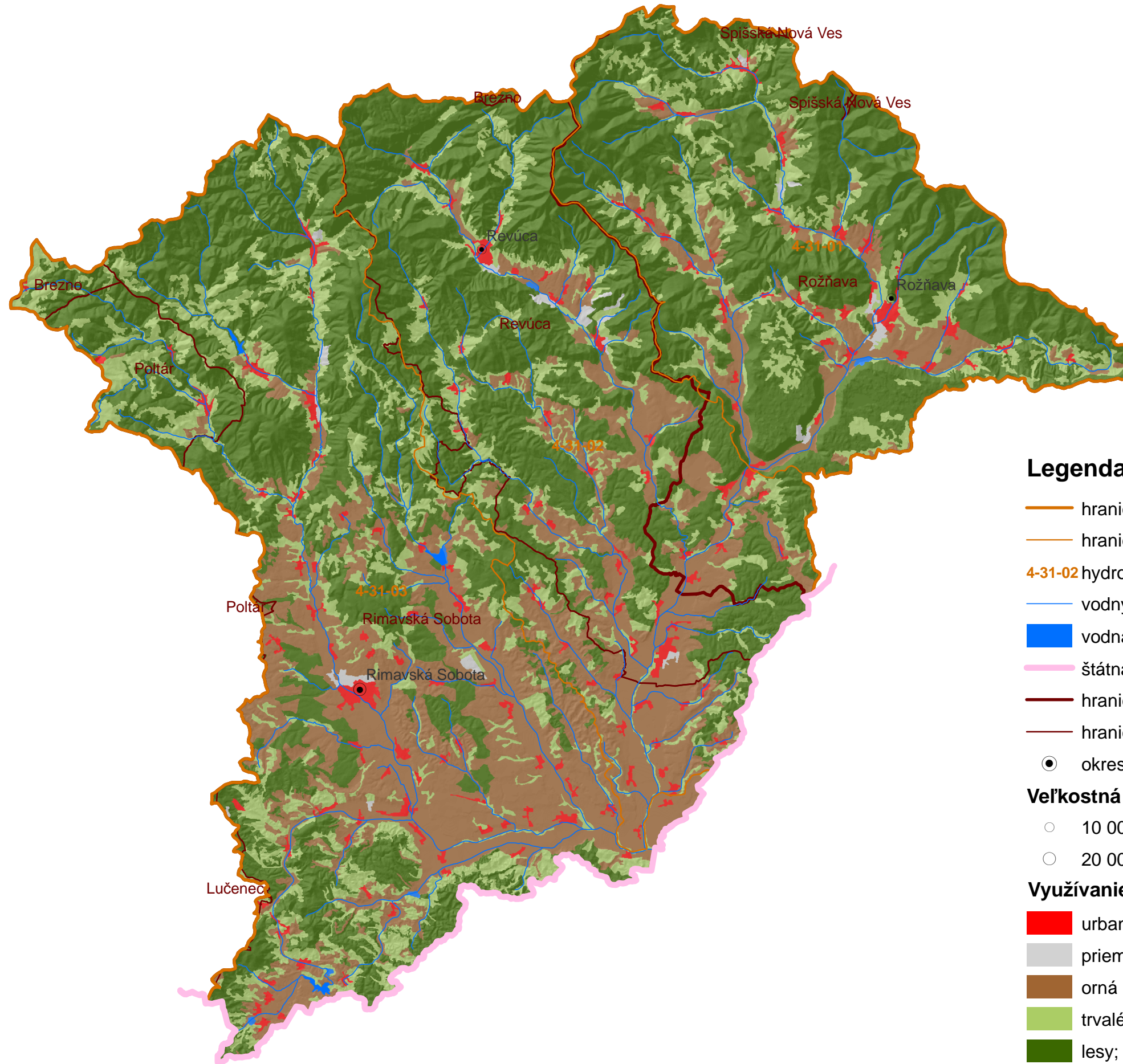


Všeobecné geografické charakteristiky čiastkového povodia Slanej



Legenda

- hranica čiastkového povodia
- hranica základného povodia
- 4-31-02 hydrologické číslo povodia
- vodný tok s plochou povodia nad 10 km²
- vodná plocha
- štátna hranica
- hranica kraja
- hranica okresu
- okresné mesto

Veľkostná kategória miest

- 10 001 - 20 000 ob.
- 20 001 - 50 000 ob.

Využívanie krajiny

- urbanizovaná zástavba; umelá nepoľnohospodárska zeleň
- priemysel, komercia a transport; areály ťažby, skládok a výstavby
- orná pôda
- trvalé plodiny; areály tráv; heterogénne poľnohospodárske areály
- lesy; kroviny a travne areály

