



MINISTERSTVO ŽIVOTNÉHO PROSTREDIA  
SLOVENSKEJ REPUBLIKY

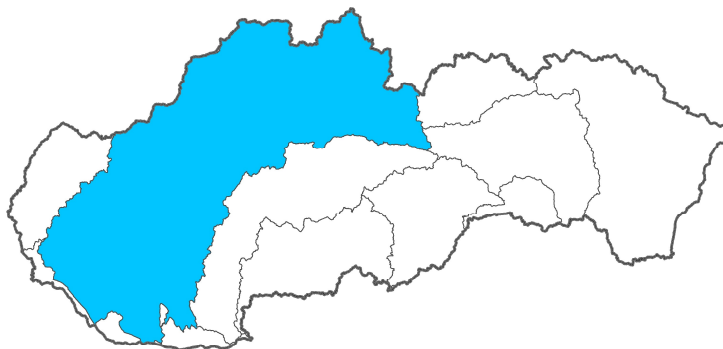


SLOVENSKÝ VODOHOSPODÁRSKY PODNIK, ŠTÁTNY PODNIK

**Implementácia smernice Európskeho parlamentu a Rady 2007/60/ES  
z 23. októbra 2007  
o hodnotení a manažmente povodňových rizík**

## **Predbežné hodnotenie povodňového rizika v čiastkovom povodí Váhu**

Prílohy



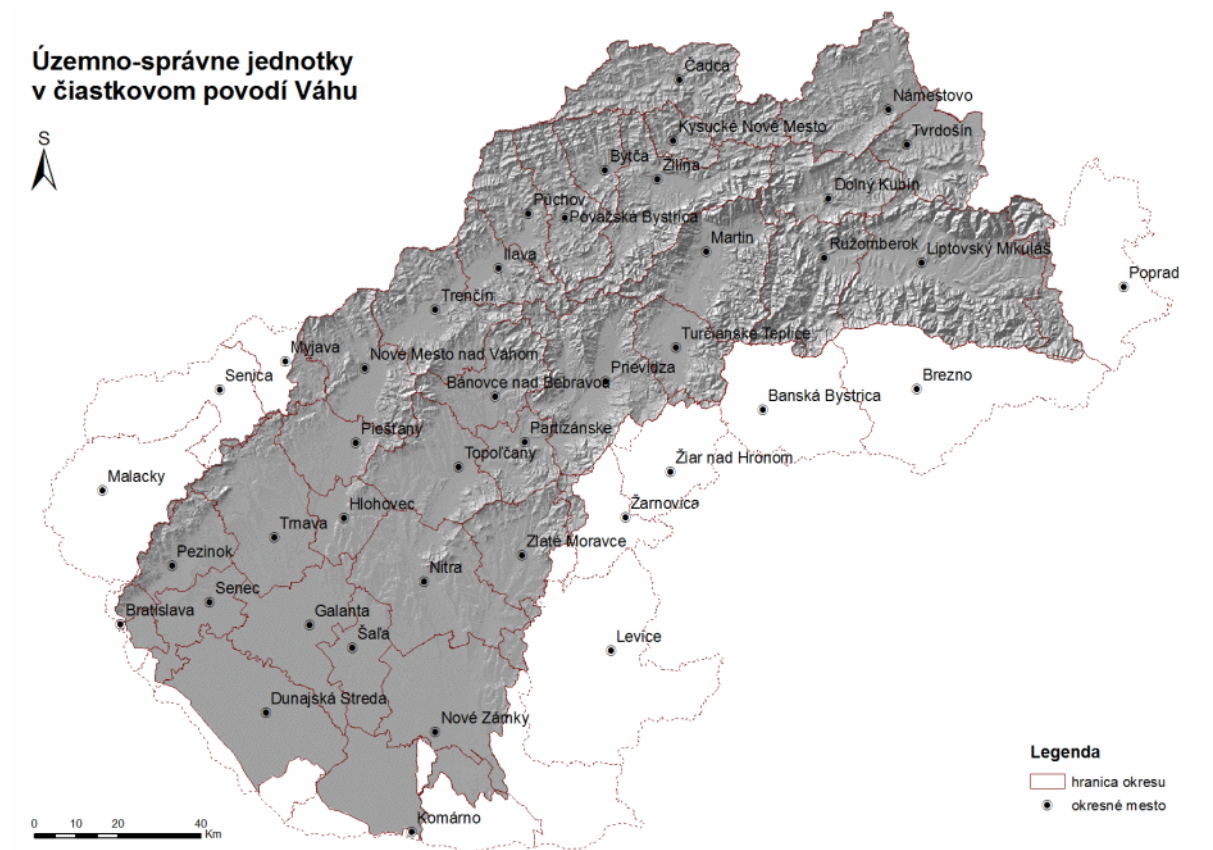
December 2011.

## **OBSAH**

Príloha I. Územno-správne jednotky v čiastkovom povodí Váhu .....	1
Príloha II. Zoznam vodných tokov a obcí, v ktorých bol v období rokov 1997 – 2010 aspoň raz vyhlásený III. stupeň povodňovej aktivity .....	3
Príloha III. Prehľad príčin a následkov povodní .....	27
Príloha IV. Závery predbežného hodnotenia povodňového rizika .....	57

## PRÍLOHA I. ÚZEMNO-SPRÁVNE JEDNOTKY V ČIASTKOVOM POVODÍ VÁHU

Číslo hydrologického poradia	Kraj	Okres
4-21	Bratislavský	Bratislava II
		Bratislava III
		Pezinok
		Senec
	Trnavský	Dunajská Streda
		Galanta
		Hlohovec
		Piešťany
		Senica
		Trnava
	Trenčiansky	Bánovce nad Bebravou
		Ilava
		Myjava
		Nové Mesto nad Váhom
		Partizánske
		Považská Bystrica
		Prievidza
		Púchov
		Trenčín
	Nitriansky	Komárno
		Levice
		Nitra
		Nové Zámky
		Šaľa
		Topoľčany
		Zlaté Moravce
	Žilinský	Bytča
		Čadca
		Dolný Kubín
		Kysucké Nové Mesto
		Liptovský Mikuláš
		Martin
		Námestovo
		Ružomberok
Turčianske Teplice		
Tvrdošín		
Žilina		
Banskobystrický	Banská Bystrica	
	Žarnovica	
	Žiar nad Hronom	
Prešovský	Poprad	



## PRÍLOHA II. ZOZNAM VODNÝCH TOKOV A OBCÍ, V KTORÝCH BOL V OBDOBÍ ROKOV 1997 – 2010 ASPOŇ RAZ VYHLÁSENÝ III. STUPEŇ POVODŇOVEJ AKTIVITY

Vodný tok	Okres	Obec		Rok, v ktorom bol aspoň raz vyhlásený III. stupeň povodňovej aktivity														Spolu	
		Názov obce	Počet obyvateľov (31. 12. 2010)	1997	1998	1999	2000	2001	2002	2003	2004	2005	2006	2007	2008	2009	2010		
Váh	Šaľa	Dlhá nad Váhom	886	x				x	x	x	x	x	x						7
Váh	Hlohovec	Hlohovec	22 232															x	1
Váh	Púchov	Beluša	6 041															x	1
Váh	Piešťany	Sokolovce	1 253															x	1
Váh	Bytča	Predmier	1 408															x	1
Váh	Nové Mesto nad Váhom	Nová Ves nad Váhom	551											x					1
Váh	Nové Mesto nad Váhom	Hrádok	649											x					1
Váh	Nové Mesto nad Váhom	Lúka	624											x					1
Váh - Derivačný kanál Váhu	Považská Bystrica	Považská Bystrica	41 510										x						1
Váh	Nové Zámky	Zemné	2 306															x	1
Váh	Galanta	Sereď	16 839											x					1
Váh	Galanta	Váhovce	2 114											x					1
Belá	Liptovský Mikuláš	Liptovský Hrádok	7 611	x				x											2
Dovalovec	Liptovský Mikuláš	Liptovský Peter	1 372										x						1
Porubský potok	Liptovský Mikuláš	Liptovský Hrádok	7 611														x		1
Hlboký potok	Liptovský Mikuláš	Liptovský Hrádok	7 611														x		1
Hybica	Liptovský Mikuláš	Hybe	1 579										x						1
Biely Váh	Liptovský Mikuláš	Hybe	1 579	x				x											2
Biely Váh	Liptovský Mikuláš	Vážec	2 373															x	1
Biely Váh	Liptovský Mikuláš	Východná	2 225															x	1
Čierny Váh	Liptovský Mikuláš	Kráľova Lehota	611															x	1
Čierny Váh	Poprad	Liptovská Teplička	2 373															x	1
Čierny Váh	Poprad	Štrba	3 667															x	1
Čierny Váh	Poprad	Šuňava	1 934															x	1
Šuňavský potok	Poprad	Liptovská Teplička	2 373										x						1



Vodný tok	Okres	Obec		Rok, v ktorom bol aspoň raz vyhlásený III. stupňa povodňovej aktivity														Spolu	
		Názov obce	Počet obyvateľov (31. 12. 2010)	1997	1998	1999	2000	2001	2002	2003	2004	2005	2006	2007	2008	2009	2010		
Sihelniansky potok	Námestovo	Rabča	4 630														x	1	
Hajka	Námestovo	Rabča	4 630														x	1	
Sihelčík	Námestovo	Rabča	4 630														x	1	
Šoltýsky potok	Námestovo	Oravská Polhora	3 781									x					x	2	
Dlhá voda	Námestovo	Oravská Polhora	3 781														x	1	
Klobásovský potok	Námestovo	Oravská Polhora	3 781									x					x	2	
Ľudmovka	Námestovo	Oravská Polhora	3 781									x					x	2	
Suchý potok	Námestovo	Sihelné	2 063														x	1	
Kalužovka	Námestovo	Oravská Polhora	3 781									x					x	2	
Hlasná rieka	Námestovo	Oravská Polhora	3 781									x					x	2	
Priehybský potok	Námestovo	Oravská Polhora	3 781									x					x	2	
Michalovka	Námestovo	Námestovo	8 137														x	1	
Červený potok	Námestovo	Námestovo	8 137														x	1	
Hrubášov potok	Námestovo	Námestovo	8 137														x	1	
Jelení potok	Námestovo	Námestovo	8 137														x	1	
Klinec	Námestovo	Námestovo	8 137														x	1	
Vavrečanka	Námestovo	Námestovo	8 137														x	1	
Biela Orava	Námestovo	Námestovo	8 137						x								x	2	
Veselianka	Námestovo	Oravská Jasenica	1 728						x									1	
Veselianka	Námestovo	Oravské Veselé	2 865						x									1	
Mútnik	Námestovo	Mútne	2 892															x	1
Nevolajka	Námestovo	Ťapešovo	656															x	1
Mútňanka	Námestovo	Beňadovo	756						x										1
Mútňanka	Námestovo	Breza	1 584						x										1
Mútňanka	Námestovo	Mútne	2 892						x									x	2
Mútňanka	Námestovo	Novoť	3 367															x	1
Klinianka	Námestovo	Zákamenné	5 187									x						x	2
Mendzrovka	Námestovo	Novoť	3 367															x	1
Novotská Ráztoka	Námestovo	Novoť	3 367															x	1
Katrenčíkovský	Námestovo	Oravská Lesná	3 281									x							1













Vodný tok	Okres	Obec		Rok, v ktorom bol aspoň raz vyhlásený III. stupňa povodňovej aktivity														Spolu	
		Názov obce	Počet obyvateľov (31. 12. 2010)	1997	1998	1999	2000	2001	2002	2003	2004	2005	2006	2007	2008	2009	2010		
Bystrica	Čadca	Nová Bystrica	2 815														x	1	
Capkov potok	Čadca	Krásno nad Kysucou	6 950															x	1
Klubinský potok	Čadca	Klubina	543															x	1
Radostka	Čadca	Stará Bystrica	2 755					x						x			x	x	4
Radostka	Čadca	Radôstka	848															x	1
Radostka	Čadca	Lutiše	767															x	1
Sobolčín	Žilina	Lutiše	767														x		1
Lutiša	Žilina	Lutiše	767											x	x				2
Senkov potok	Čadca	Stará Bystrica	2 755														x		1
Vychylovka	Čadca	Nová Bystrica	2 815															x	1
Ošcadnica	Čadca	Ošcadnica	5 705					x					x	x					3
Rieka	Čadca	Čadca	25 332					x						x					2
Čiernanka	Čadca	Čadca	25 332					x					x	x				x	4
Milošovský potok	Čadca	Čadca	25 332					x										x	2
Milošovský potok	Čadca	Čadca	25 332					x										x	2
Milošovský potok	Čadca	Raková	5 299					x											1
Čadečanka	Čadca	Čadca	25 332					x											1
Čierny potok	Čadca	Čierne	4 399															x	1
Briavský potok	Čadca	Čadca	25 332												x				1
Raková	Čadca	Raková	5 299												x				1
Trstená	Čadca	Raková	5 299												x				1
Bahanský potok	Čadca	Raková	5 299										x	x					2
Olešnianka	Čadca	Staškov	2 773					x					x	x					3
Čierny potok	Čadca	Olešná	1 997										x						1
Žubrinovský potok	Čadca	Olešná	1 997										x						1
Predmieranka	Čadca	Turzovka	7 703					x						x	x				3
Kornianka	Čadca	Turzovka	7 703												x				1
Dlžiansky potok	Čadca	Turzovka	7 703												x				1
Turkovský potok	Čadca	Turzovka	7 703												x				1
Semetešský potok	Čadca	Turzovka	7 703												x				1

Vodný tok	Okres	Obec		Rok, v ktorom bol aspoň raz vyhlásený III. stupňa povodňovej aktivity														Spolu				
		Názov obce	Počet obyvateľov (31. 12. 2010)	1997	1998	1999	2000	2001	2002	2003	2004	2005	2006	2007	2008	2009	2010					
Jedľovník	Čadca	Vysoká nad Kysucou	2 848															x				1
Kelčov	Čadca	Vysoká nad Kysucou	2 848															x				1
Varechovský potok	Čadca	Vysoká nad Kysucou	2 848															x				1
Makovský potok	Čadca	Makov	1 847															x				1
Pavelkovský potok	Čadca	Makov	1 847															x				1
Trojáčka	Čadca	Makov	1 847															x				1
Všivák	Žilina	Žilina	85 129																		x	1
Teplička	Žilina	Teplička nad Váhom	3 771																		x	1
Rosinka	Žilina	Višňové	2 675																		x	1
Trnovka	Žilina	Žilina	85 129									x										1
Kotrčina	Žilina	Nededza	966																		x	1
Gbeliansky potok	Žilina	Gbeľany	1 213																		x	1
Biela voda	Púchov	Púchov	18 532											x							x	2
Gabcovský potok	Púchov	Lazy pod Makytou	1 344																	x		1
Mladonovský potok	Púchov	Lazy pod Makytou	1 344																	x		2
Marikovský potok	Považská Bystrica	Považská Bystrica	41 510									x			x					x		3
Marikovský potok	Považská Bystrica	Hatné	596												x					x		2
Marikovský potok	Považská Bystrica	Dolná Mariková	1 420												x							1
Marikovský potok	Považská Bystrica	Udiča	2 183												x							1
Mošteník	Považská Bystrica	Považská Bystrica	41 510												x						x	2
Galanovec	Považská Bystrica	Považská Bystrica	41 510												x						x	2
Domanížanka	Považská Bystrica	Považská Bystrica	41 510												x						x	2
Domanížanka	Považská Bystrica	Prečín	1 404												x							1
Dedovský potok	Považská Bystrica	Považská Bystrica	41 510												x							1
Kvašovský potok	Považská Bystrica	Považská Bystrica	41 510												x						x	2
Kvašovský potok	Ilava	Dulov	928																		x	1
Praznovský potok	Považská Bystrica	Považská Bystrica	41 510												x							1
Bodianka	Považská Bystrica	Prečín	1 404																		x	1
Maninský potok	Považská Bystrica	Považská Bystrica	41 510												x						x	2



Vodný tok	Okres	Obec		Rok, v ktorom bol aspoň raz vyhlásený III. stupňa povodňovej aktivity														Spolu	
		Názov obce	Počet obyvateľov (31. 12. 2010)	1997	1998	1999	2000	2001	2002	2003	2004	2005	2006	2007	2008	2009	2010		
Slatinský potok	Púchov	Beluša	6 041								x		x	x			x	4	
Mraznica	Púchov	Beluša	6 041								x						x	2	
Pružinka	Púchov	Beluša	6 041								x		x	x			x	4	
Pružinka	Považská Bystrica	Dolný Lieskov	830											x				1	
Konopný potok	Púchov	Beluša	6 041								x						x	2	
Kamenický potok	Púchov	Beluša	6 041								x						x	2	
Visolajský potok	Púchov	Beluša	6 041														x	1	
Sverepec	Púchov	Visolaje	924											x				1	
Sverepec	Púchov	Beluša	6 041														x	1	
Keblianský potok	Púchov	Streženice	888											x				1	
Jablonka	Myjava	Jablonka	480										x	x			x	3	
Jablonka	Myjava	Krajné	1 590										x	x			x	3	
Jablonka	Nové Mesto nad Váhom	Čachtice	3 840											x				1	
Jablonka	Nové Mesto nad Váhom	Hrachovište	735										x	x				2	
Hovadský jarok	Nové Mesto nad Váhom	Vaďovce	748														x	1	
Trstie	Nové Mesto nad Váhom	Hrachovište	735									x		x				2	
Trstie	Nové Mesto nad Váhom	Vaďovce	748											x			x	2	
Trstie	Nové Mesto nad Váhom	Stará Turá	9 657											x				1	
Kostolník	Myjava	Poriadie	686									x	x	x			x	x	5
Kostolník	Nové Mesto nad Váhom	Vaďovce	748											x				x	2
Kostolník	Myjava	Kostolné	625											x				1	
Kostolník	Nové Mesto nad Váhom	Stará Turá	9 657											x				1	
Žadovský potok	Myjava	Hrašné	477														x	1	
Brezovský potok	Nové Mesto nad Váhom	Stará Turá	9 657											x				1	
Rudník	Myjava	Poriadie	686											x			x	2	
Rudník	Myjava	Krajné	1 590															x	1
Matejovský potok	Myjava	Jablonka	480														x	1	
Matejovský potok	Myjava	Krajné	1 590															x	1
Konkusov potok	Myjava	Krajné	1 590														x	x	2
Klanceňnica	Nové Mesto nad Váhom	Dolné Srnie	979											x				1	





























## PRÍLOHA III. PREHĽAD PRÍČIN A NÁSLEDKOV POVODNÍ

Obec	Vodný tok / úsek	Rok	Stručný opis povodne	Následky
Abrahám	Gidra	07/1997	intenzívna zrážková činnosť	zaplavená poľnohospodárska pôda
Adamovské Kochanovce	Adamovský	06/2003	intenzívna zrážková činnosť	zaplavené priľahlé územie
Andovce	Nitra	05/2010	dlhotrvajúci dážď a prívalové zrážky	zaplavená poľnohospodárska pôda o výmere 30 ha
Ardanovce	Dvorec	06/2006	intenzívna zrážková činnosť	zaplavené záhrady a cca 7 domov
	vnútorné vody	05/2010	dlhotrvajúci dážď a prívalové zrážky	zaplavené pozemky vnútornými vodami
Bánov	Nitra	06/1999	intenzívna zrážková činnosť	zaplavené pivnice rodinných domov a okolité pozemky
		03/2004	intenzívna zrážková činnosť	Zaplavenie 2 ha priľahlých pozemkov podzemnou vodou
		03/2006	intenzívna zrážková činnosť	zaplavenie územia cca 7 ha vnútornými vodami
Bánovce nad Bebravou	Bebrava	06/1999	intenzívna zrážková činnosť	vybreženie vôd z toku, zaplavených 74 ha poľnohospodárskej pôdy
		01/2003	náhle oteplenie, topenie snehu, intenzívny dážď	zaplavenie 12 ha poľnohospodárskej pôdy
		03/2005	náhle oteplenie, topenie snehu, intenzívny dážď	zaplavenie územia vnútornými vodami
		06/2010	prívalové dažde (Biskupice)	zaplavenie poľnohospodárskej pôdy, záhrad a pivníc rodinných domov
	Radiša	06/1999	intenzívna zrážková činnosť	zaplavených 460 ha poľnohospodárskej pôdy
		03/2005	prívalové dažde	zaplavenie územia vnútornými vodami
Beckov	Váh	07/1997	prívalové dažde	priesaky a vývery, zaplavená poľnohospodárska pôda
Belá	Varínka	09/1996	intenzívna zrážková činnosť	narušené brehové opevnenie, poškodenie mostov
		07/1997	intenzívna zrážková činnosť	nátrž a odplavenie brehu
		07/2001	intenzívna zrážková činnosť	podmytá cestná komunikácia
		08/2010	prívalové dažde a extrémne zrážky	poškodené miestne komunikácie, zaplavené pivnice rodinných domov
	Nigrob	08/2010	prívalové dažde a extrémne zrážky	poškodené miestne komunikácie, zaplavené pivnice rodinných domov
Beluša	Pružinka	06/1999	prívalové dažde a extrémne zrážky	vybreženie na okolité pozemky
		01/2003	náhle oteplenie, topenie snehu, intenzívny dážď	zaplavenie Komenského ulice v dl. 150 m
		05/2005	náhla zmena počasia, silné lokálne zrážky	zaplavenie územia vnútornými vodami
	Váh	07/1997	prívalové dažde a extrémne zrážky	nátrže brehov
	Slatinský	07/1997	prívalové dažde a extrémne zrážky	zaplavenie územia vnútornými vodami
		06/1999	prívalové dažde a extrémne zrážky	vybreženie na okolité pozemky
	Konopný	01/2003	náhle oteplenie, topenie snehu, intenzívny dážď	zaplavenie poľnohospodárskych pozemkov a pivníc rodinných domov

Obec	Vodný tok / úsek	Rok	Stručný opis povodne	Následky
		06/2010	dlhotrvajúci dážď a prívalové zrážky	vybreženie do extravilánu na polia
	Kamenický	01/2003	náhle oteplenie, topenie snehu, intenzívny dážď	pomiestne vybreženie vody z koryta potoka
Beňadovo	Mútňanka	07/1997	prívalové dažde a extrémne zrážky	odplavená orná pôda v dl. 500 m
		03/2000	oteplenie: topenie snehu a intenzívny dážď	poškodená úprava toku
		07/2001	dlhotrvajúci dážď a prívalové zrážky	poškodené kamenné opevnenie
Bešeňová	Holubí potok	03/2000	oteplenie: topenie snehu a intenzívny dážď	vybreženie vody nad areálom termálnych kúpeľov, zaplavené poľnohospodárske pozemky a pivnice rodinných domov
Bobrovec	Jalovský potok	09/1996	intenzívne a výdatné zrážky	porušený breh
Bojná	Bojnianka	06/2010	prívalové dažde	zaplavené rodinné domy
Boleráz	Trnávka	03/2006	oteplenie - topenie snehu, intenzívny dážď	zaplavenie územia vnútornými vodami
Bošáca	Bošáčka	07/1997	prívalové dažde a extrémne úhrny zrážok	veľké nátrže na opevnení, medzi opornými múrmi v dvoch lokalitách, voda spôsobila výmole s prasklinami a následne sadnutie celého telesa oporného múra
		03/2006	oteplenie: topenie snehu a intenzívny dážď	porušené brehové opevnenie, vybreženie na polia
Bošany	Vyčoma	06/1999	prívalové dažde a extrémne zrážky	zaplavených 80 ha poľnohospodárskej pôdy
	Nitra	03/2006	oteplenie: topenie snehu a intenzívny dážď	zaplavenie územia cca 0,5 ha
Breza	Biela Orava	06/2009	lokálny prívalový dážď	zaplavené pozemky pri vodnom toku
Brezolupy	Hydina	06/1999	intenzívne a výdatné zrážky	zaplavených 10 ha poľnohospodárskych pozemkov
Brezovica	Olešnianka	06/2009	intenzívne a výdatné zrážky	zaplavené pozemky pri vodnom toku
Brodzany	Brodziansky	06/1999	búrky, intenzívne a výdatné zrážky	zaplavené pivnice rodinných domov a okolité pozemky
	Nitra	03/2006	oteplenie: topenie snehu a intenzívny dážď	zaplavená poľnohospodárska pôda na ploche cca 2 ha
Bučany	Horná Blava	03/2006	oteplenie: topenie snehu a intenzívny dážď	zaplavenie územia vnútornými vodami
Budmerice	Gidra	07/1997	búrky, intenzívne a dlhotrvajúce zrážky	zatopená záhradkárska osada
		05/2010	prívalové dažde	zaplavená lokalita pri futbalovom ihrisku
Bystričany – Chalmová	Nitra	04/1996	dlhotrvajúce výdatné zrážky	zaplavenie územia vnútornými vodami
		02/2002	oteplenie - topenie snehu, intenzívny dážď	zaplavenie územia vnútornými vodami
		03/2006	oteplenie - topenie snehu, intenzívny dážď	zaplavená orná pôda, lúky a pasienky na ploche cca 8 ha
Bytča	Váh	07/1997	prívalové dažde	nátrže brehov, zaplavené pivnice a záhrady
	Pšuronovický	06/1999	prívalové dažde	zaplavené pivnice rodinných domov a okolité pozemky
		03/2006	oteplenie: topenie snehu a intenzívny dážď	zaplavenie územia vnútornými vodami
Bzince pod Javorinou	Kamečnica	06/1999	dlhotrvajúce intenzívne zrážky	vybreženie v obci, zaplavená miestna komunikácia, dvory domov, pivnice a poľnohospodárske pozemky
		03/2006	oteplenie - topenie snehu, intenzívny dážď	zaplavenie územia vnútornými vodami
	Vrzavka	06/1999	dlhotrvajúce intenzívne zrážky	vybreženie vody z koryta na okolité pozemky
	Bzinka	06/2006	dlhotrvajúce intenzívne zrážky	zaplavené záhrady a pivnice cca 8 rodinných domov

Obec	Vodný tok / úsek	Rok	Stručný opis povodne	Následky
Čadca	Kysuca	09/1996	dlhotrvajúce výdatné zrážky, búrky	zaplavených 50 domov, poškodený parovod pre sídlisko s 5 000 obyvateľmi
		07/1997	intenzívna zrážková činnosť	zaplavenie územia vnútornými vodami
		03/2000	oteplenie: topenie snehu a intenzívny dážď	zaplavenie územia vnútornými vodami
		07/2001	silné lokálne zrážky	podomleté brehy
		03/2005	oteplenie: topenie snehu a intenzívny dážď	prietok vody 129 m <sup>3</sup> , vodný stav 171 cm
		09/2007	výdatná zrážková činnosť	prelievanie vody cez mostovku
		06/2010	prívalové dažde	zaplavená obslužná komunikácia – odplavené opevnenie
	Veščarovský	06/2010	prívalové dažde	obojstranné brehové nátrže, zaplavené záhrady
	Milošovský	07/2001	prívalové dažde	podomletý pravý breh
	Čierňanka	09/2007	výdatná zrážková činnosť	vybreženie vody z vodného toku, zaplavenie poľnohospodárskej pôdy
Rieka	09/2007	výdatná zrážková činnosť	vybreženie vody z vodného toku, zaplavenie poľnohospodárskej pôdy	
	06/2010	prívalové dažde	zaplavenie záhrad a pivníc rodinných domov	
Čakajovce	Nitra	03/2006	oteplenie: topenie snehu a intenzívny dážď	priesaky vnútorných vôd
Častá	Štefanovský	03/2009		vybreženie vodného toku v intraviláne obce, zaplavené pivnice, komunikácie a záhrady
Čechynce	Nitra	06/1999	výdatná zrážková činnosť	lokálne vývery v pravostrannej a ľavostrannej ochrannej hrádzi
		03/2005	zrážková činnosť	priesaky podloží hrádze na úseku 100 m
		03/2006	zrážková činnosť	priesaky a záplava vnútornými vodami
Čereňany	Nitra	02/2002	oteplenie: topenie snehu a intenzívny dážď	zaplavenie 5 ha ornej pôdy
		01/2003	oteplenie: topenie snehu a intenzívny dážď	vybreženie toku na poľnohosp. pôdu, cca 20 ha
	Čereniansky	06/1999	dlhotrvajúci dážď a prívalové dažde	povodňou postihnutých 27 rodinných domov, zaplavené miestne komunikácie v dĺžke 5 km, obnažené vodovodné potrubie na úseku dlhom 28 km
Čermany	vnútorné vody	05/2010	dlhotrvajúci dážď a prívalové dažde	zaplavené pozemky vnútornými vodami
Čičmany	Rajčianka	09/1996	extrémna zrážková činnosť	podmytie pätky betónového opevnenia na úseku dlhom približne 400 m
Čierna Lehota	Bebrava	03/2006	oteplenie: topenie snehu a intenzívny dážď	zaplavené lúky na ploche cca 5 ha
Čierne	Čierňanka	09/1996	extrémna zrážková činnosť	brehové nátrže
		07/1997	extrémna zrážková činnosť	zaplavené pivnice rodinných domov a záhrady
		07/2001	extrémna zrážková činnosť	brehové nátrže, zaplavenie pivníc, záhrad, strhnutý most
	Benčíkov	07/2002	extrémna zrážková činnosť	poškodená úprava toku

Obec	Vodný tok / úsek	Rok	Stručný opis povodne	Následky
	Dolina	07/2002	extrémna zrážková činnosť	brehové nátrže
Čimhová	Hlboký potok	06/2009	lokálne privalové dažde	zaplavenie pozemkov pri vodnom toku
Cífer	Gidra	04/1996	dlhotrvajúci dážď a privalové dažde	zaplavené pivnice a záhrady
		07/1997	dlhotrvajúci dážď a privalové dažde	vybreženie v okolí mosta prístupovej cesty do obce
		03/2006	oteplenie: topenie snehu a intenzívny dážď	vybreženie vodného toku
		03/2009	intenzívny dážď a značná snehová pokrývka	zaplavená poľnohospodárska pôda
Dedina Mládeže	vnútorné vody	06/2010	dlhotrvajúce intenzívne zrážky	sústredené priesaky
Diviaky nad Nitricou	Nitrica	03/2006	náhla zmena počasia, silné lokálne zrážky	vybreženie vodného toku
		03/2008	náhla zmena počasia, silné lokálne zrážky	zaplavenie približne 2 ha lúk, deformácia koryta, pri ktorej sa vytvorilo cca 200 m nového koryta Nitrice
Divina	Lúčky	07/2002	privalové dažde a extrémne zrážky	zaplavenie pivníc rodinných domov, poškodenie miestnych komunikácií
Dlhá nad Oravou	Orava	09/1996	dlhotrvajúci dážď a privalové dažde	zaplavené okolité pozemky
Dohňany	Biela Voda	01/2003	náhle oteplenie: topenie snehu, intenzívny dážď, ľadová povodeň	vybreženie na okolité pozemky, zaplavenie pivníc rodinných domov
		08/2005	lokálna prietrž mračien	poškodené miestne komunikácie, zaplavené pivnice rodinných domov
Doľany	Podhájsky	03/2006	oteplenie: topenie snehu a intenzívny dážď	vybreženie toku v intraviláne obce
Dolná Mariková	Marikovka	01/2003	náhle oteplenie s rýchlym topením snehu, intenzívny dážď, ľadová povodeň	zaplavené pivnice rodinných domov
		03/2004	oteplenie: topenie snehu a intenzívny dážď	podomletie cestného mosta
		02/2006	náhle oteplenie s rýchlym topením snehu, intenzívny dážď, ľadová povodeň	zaplavenie miestnej komunikácie a okolitých pozemkov
		03/2006	oteplenie: topenie snehu a intenzívny dážď	porušenie brehovej línie a následné zatopenie priľahlých pozemkov
Dolná Súča	Súčanka	03/2006	oteplenie: topenie snehu a intenzívny dážď	zaplavenie vnútornými vodami
		06/2010	dlhotrvajúce dažde a privalové zrážky	brehové nátrže, výmole
	Záhumenský	06/2010	dlhotrvajúce dažde a privalové zrážky	zaplavenie záhrad v intraviláne obce
Dolná Tižina	Tižinka	06/1999	dlhotrvajúci dážď a privalové zrážky	vybreženie vody na miestne komunikácie a priľahlé pozemky, zaplavené suterény rodinných domov
		06/2009	záplava povrchovým odtokom zo svahu	zaplavené pivnice, rodinné domy a poľnohosp. pôda
Dolné Lefantovce	Nitra	03/2005	záplava povrchovým odtokom zo svahu	zaplavené záhrady v intraviláne obce
		03/2006	intenzívne dažde	zaplavené záhrady v intraviláne obce
	Lefantovský	06/2010	privalové dažde	vybreženie vody z koryta v intraviláne obce
Dolné Naštice	Bebrava	03/2006	výdatná zrážková činnosť	zaplavená záhradkárská osada na ploche cca 4 ha



Obec	Vodný tok / úsek	Rok	Stručný opis povodne	Následky
				a poľnohospodárska pôda na ploche cca 5 ha
Dolné Zelenice	Váh	07/2001	extrémna zrážková činnosť	porušené a odplavené brehové opevnenie
Dolný Hričov	Váh	03/2000	oteplenie: topenie snehu a intenzívny dážď	devastácia brehov
		07/2001	extrémna zrážková činnosť	zaplavenie územia vnútornými vodami
Dolný Chotár	Čierna Voda	07/1997	extrémna zrážková činnosť	vývery a priesaky
		04/2006	extrémna zrážková činnosť	vývery a priesaky, zaplavenie poľnohospodárskej pôdy
		08/2002	extrémna zrážková činnosť	vývery a priesaky
Dolný Kubín	Orava	09/1996	extrémna zrážková činnosť	zaplavenie intravilánu, záhrad a pivníc obytných objektov
	Jasenovský	07/1997	prívalový dážď	odplavený breh v dĺžke cca 25 m
		07/2001	prívalový dážď	poškodené pravostranné opevnenie v dĺžke 180 m
	Kubínsky	03/2000	oteplenie: topenie snehu a intenzívny dážď	zaplavená budova a poľnohospodárske pozemky
Dolný Lieskov	Pružinka	03/2006	oteplenie: topenie snehu a intenzívny dážď	zaplavenie pozemkov a pivníc rodinných domov
Dolný Ohaj	Žitava	03/2005	extrémna zrážková činnosť	výmoľ
	preložka Žitavy	03/2006	výdatná zrážková činnosť	priesaky vody a zrážky zaplavili územia na oboch brehoch na ploche cca 90 ha
Dolný Vadičov	Vadičovský potok	09/1996	dlhotrvajúce intenzívne zrážky	brehové nátrže, zaplavené komunikácie a pivnice
		07/2001	intenzívne lokálne zrážky	poškodenie brehového opevnenia
		06/2010	dlhotrvajúci dážď a prívalové dažde	vybreženie a brehové nátrže
Drahovce	Váh	03/2006	dlhodobé zrážky	priesaky a vývery
		05/2010	dlhotrvajúci dážď a prívalové dažde, priesak podzemných vôd	zaplavená prístupová komunikácia k záhradkárskej osade a časť záhradkárskej osady
Drietoma	Drietomica	03/2005	vysoká zrážková činnosť	zaplavenie vnútornými vodami
		03/2006	oteplenie: topenie snehu a intenzívny dážď	zaplavenie poľnohospodárskych pozemkov a pivníc rodinných domov
		06/2010	dlhotrvajúce dažde a prívalové zrážky	vybreženie na poľnohospodársku pôdu a príjazdovú cestu
Dúbrava	Dúbravka	03/2000	dlhotrvajúce zrážky	zaplavenie obecných pozemkov, odplavený breh na úseku dlhom 20 m
		05/2003	dlhotrvajúce zrážky	zaplavenie poľnohospodárskej pôdy
Dulov	Kvašov	09/1996	dlhotrvajúci dážď a prívalové dažde	zaplavenie vnútornými vodami
		07/1997	výdatná zrážková činnosť	nátrže brehov, odplavené provizórne premostenie
	Tovársky potok	03/2009	ľadové kryhy	zaplavenie poľnohospodárskych pozemkov
Dunajov	Kysuca	09/1996	dlhotrvajúce intenzívne zrážky	odplavenie brehového opevnenia
		07/1997	prívalové dažde	zaplavené pivnice a záhrady
		03/2000	oteplenie: topenie snehu a intenzívny dážď	zaplavenie poľnohospodárskej pôdy
		07/2001	extrémna zrážková činnosť	zaplavenie vnútornými vodami

Obec	Vodný tok / úsek	Rok	Stručný opis povodne	Následky
		06/2010	dlhotrvajúci dážď a prívalové zrážky	zaplavená miestna komunikácia a odplavená berma
Dvorec	Inovec	06/1999	dlhodobé zrážky	zaplavených 460 ha poľnohospodárskej pôdy
Fačkov	Rajčianka	07/2001	dlhotrvajúci dážď a prívalové dažde	poškodenie brehov
		01/2003	intenzívny dážď a značná snehová pokrývka	vybreženie na poľnohospodárske pozemky
		03/2006	oteplenie: topenie snehu a intenzívny dážď	brehové nátrže v tesnej blízkosti štátnej cesty
Gbelany	Gbelianka	09/1996	dlhodobé zrážky	poškodenie dlažby
Gôtovany	Čermník	07/2010	prívalové dažde	zaplavenie miestnych komunikácií, verejných priestranstiev a pivníc rodinných domov.
	Dúbravka	07/2010	prívalové dažde	zaplavenie miestnych komunikácií, verejných priestranstiev a pivníc rodinných domov.
Habovka	Blatná	06/2005	dlhodobé zrážky	zaplavenie poľnohospodárskej pôdy
		06/2009	prívalové dažde	podmytie miestnych komunikácií, zaplavenie úseku štátnej cesty a poľnohospodárskej pôdy
Haláčovce	Haláčovka	03/2005	intenzívna zrážková činnosť	zaplavenie vnútornými vodami
Handlová	Handlovka	03/2005	intenzívna zrážková činnosť	zaplavenie vnútornými vodami
		08/2010	povodie nasýtené dlhotrvajúcimi výdatnými zrážkami a prívalový dážď	zaplavené pivnice bytových domov a miestne komunikácie, 1 obeť (vodný prúd strhol automobil s vodičom)
Hladovka	Jelešňa	07/2001	extrémna zrážková činnosť	vybreženie toku v priestore hraničného prechodu
		06/2009	povrchový odtok z okolitých svahov	zaplavenie dvorov, záhrad a hospodárskych budov
Hlohovec	Váh	07/1997	extrémna zrážková činnosť	priesaky a vývery
		03/2000	oteplenie: topenie snehu a intenzívny dážď	zaplavená poľnohospodárska pôda
		07/2001	extrémna zrážková činnosť	priesaky a vývery
		05/2010	prívalové dažde	zaplavených cca 8 ha ornej pôdy
Horná Breznica	Zubák	01/2003	oteplenie: topenie snehu a intenzívny dážď	porušenie brehového opevnenia
Horná Mariková	Marikovský	07/1997	prívalový dážď	nátrž prístupovej komunikácie k rodinným domom v dĺžke 400 m
Horná Poruba	Podhradský potok s prítokmi	07/2009	lokálna prietrž mračien	zatopené priľahlé pozemky a rodinné domy
Horná Streda	OK VE	07/1997		priesaky a vývery do odpadného kanála VE Horná Streda z ľavostranného svahu
		03/2000		priesaky, vývery
		07/2001		priesaky a vývery
	Váh	07/2001		plošné priesaky (Horná Streda)
Horné Lefantovce	Lefantovský	06/2010	prívalový dážď	vybreženie v intraviláne, priepich hrádze
Horné Naštice	prítok Radiše	07/2004	prívalový dážď	vybreženie vodného toku

Obec	Vodný tok / úsek	Rok	Stručný opis povodne	Následky
Horné Obdokovce	vnútorné vody	05/2010	dlhotrvajúce a privalové dažde	zaplavené pozemky vnútornými vodami
Horné Orešany	Parná	03/2006	dlhotrvajúce a privalové dažde	vybreženie v neupravených úsekoch vodného toku
		03/2009	intenzívny dážď a náhle topenie snehu	poškodenie brehov, nátrže
Horné Srnie	Vlára	07/1997	dlhotrvajúce intenzívne zrážky	podomletie št. cesty pred hranicou s Českou republikou, brehové nátrže
		06/1999	intenzívne lokálne zrážky	vybreženie vody z koryta pri futbalovom ihrisku
		03/2006	intenzívny dážď a náhle topenie snehu	zaplavenie poľnohospodárskej pôdy
Horný Vadičov	Vadičovský potok	09/1996	výdatná zrážková činnosť	zaplavené komunikácie a pivnice rodinných domov
		07/1997	privalové dažde	nátrže na toku
		07/2001	privalové dažde	poškodenie brehového opevnenia
				poškodené opevnenie v časti pod nádržou
Hôrka nad Váhom	Hôrčanský potok	06/1999	privalové dažde	zaplavená poľnohospodárska pôda
		03/2006	oteplenie: topenie snehu a intenzívny dážď	vývery, priesaky
Hrádok	Váh	07/1997	dlhotrvajúce intenzívne zrážky	priesaky a vývery, zaplavená štátna cesta
	Hrádocký	03/2000	dlhotrvajúce výdatné zrážky	zaplavenie areálu miestneho poľnohospodárskeho družstva a príslušných pozemkov na ploche cca 20 ha
Hrachovište	prítok Jablonky	06/2004	extrémna zrážková činnosť	vybreženie vodného toku a zaplavenie povrchovým odtokom
	Jablonka	07/1997	dlhotrvajúce intenzívne zrážky	zaplavenie rodinných domov a poľnohospodárskych pozemkov pod upravenou časťou toku, zaplavená miestna komunikácia
		06/1999	dlhotrvajúce intenzívne zrážky	vybreženie vody z koryta
		03/2005	vysoká zrážková činnosť	zaplavená poľnohospodárska pôda
		03/2006	výdatná zrážková činnosť	zaplavená poľnohospodárska pôda
Topolecký	05/2010	dlhotrvajúci dážď a privalové zrážky	vybrežila na pozemky občanov na ľavej i pravej strane v časti Gablovej cca 1 ha	
Hrnčiarovce nad Parnou	Parná	04/1996	výdatná zrážková činnosť	vybreženie na poľnohospodárske pozemky
		05/2010	dlhotrvajúci dážď a privalové dažde	zaplavených cca 100 ha poľnohospodárskej pôdy
Hruboňovo	Perkovský	06/2010	privalové dažde	zaplavenie poľnohospodárskych pozemkov
Hrušovany	Nitra	06/1999	výdatná zrážková činnosť	zaplavených 9 rodinných domov a 20 ha poľnohospodárskej pôdy
		03/2006	dlhodobé zrážky	zaplavená poľnohospodárska pôda
Hruštín	Hruštínka	09/1996	dlhodobé zrážky	porušené brehy
Hubová	Váh	07/1997	extrémna zrážková činnosť	
Hul	Liska	06/1999	extrémna zrážková činnosť	zaplavené pivnice rodinných domov a okolité pozemky
Hul		06/2010	privalové dažde	zaplavené pivnice rodinných domov a záhrady

Obec	Vodný tok / úsek	Rok	Stručný opis povodne	Následky
Hybe	Hybica	07/1997	dlhotrvajúci dážď a privalové dažde	podmytá zhybka plynovodu, zaplavená štátna cesta v dĺžke asi 300 m
		03/2000	náhle oteplenie: topenie snehu a intenzívny dážď	zaplavené rodinné domy a miestna komunikácia
		03/2005	výrazné oteplenie, veľké zásoby snehu a jeho rýchle topenie, zrážková činnosť	zaplavené pivnice rodinných domov a okolité pozemky
Chrabrany	Bojnianka	06/2010	privalový dážď na nasýtené povodie	zaplavených 10 rodinných domov
Chynorany	Hydina	06/1999	výdatná zrážková činnosť	zaplavených 120 ha poľnohospodárskych pozemkov
	Nitra	03/2006	výdatná zrážková činnosť	zaplavená poľnohospodárska pôda
Ilava	Porubský	06/1999	privalové dažde	vybreženie na okolité pozemky
	Váh	07/2001	privalové dažde	zaplavená poľnohospodárska pôda
	Košecký	03/2006	intenzívny dážď a topenie snehovej pokrývky	zaplavenie pozemkov a budov priemyselnej a obytnej zóny medzi železničnou traťou a odpadovým kanálom VE Ilava
Ivanka pri Nitre	Nitra	05/1996	dlhodobé zrážky	priesaky a vývery
Ižipovce	Ižipovianka	07/1997	privalový dážď	zaplavený stred obce, porušená dlažba na toku v dĺžke 200 m
Jablonec	Gidra	04/1996	extrémna zrážková činnosť	zaplavené pivnice rodinných domov a záhrady
		03/2006	extrémna zrážková činnosť	zaplavené pivnice rodinných domov a záhrady
		03/2009	intenzívny dážď a značná snehová pokrývka	zaplavená poľnohospodárska pôda
		05/2010	dlhotrvajúci dážď a privalové zrážky	zaplavené ihrisko
Jacovce	Chotina	03/2005	silná zrážková činnosť	zaplavené pivnice rodinných domov a záhrady
Jakubovany	Trnovec	03/2000	extrémna zrážková činnosť	poškodené brehy a opevnenie koryta
Jalšové	Váh	07/1997	dlhotrvajúce intenzívne zrážky	priesaky a vývery na ľavostrannej ochrannej hrádzi, zosuv vzdušného svahu hrádze v dĺžke cca 30 m
		03/2000	dlhodobé zrážky	zaplavenie 2 ha poľnohospodárskej pôdy
		07/2001	silné lokálne zrážky	plošné priesaky, výver
		05/2010	privalové dažde	zaplavených cca 8 ha ornej pôdy
Jasenica	Papradnianka	09/2007	dlhodobé zrážky	zaplavená poľnohospodárska pôda
Jelšovce	Nitra	03/2005	silná zrážková činnosť	poškodené kamenné schodište
		03/2006	výdatná zrážková činnosť	priesaky s vnútornými vodami
Ješkova Ves	Vyčoma	03/2006	výdatná zrážková činnosť	sanácia výmoľu kameňom
Kalameny	Kalamenianka	03/2000	trvalý dážď	zosunutý svah do toku v intraviláne obce, zaplavené rodinné domy a miestna komunikácia
Kálnica	Kalnický potok	07/1997	dlhotrvajúci dážď a privalové dažde	brehové nátrže, poškodené ochranné hrádzky
	Rybnický potok	07/1997	dlhotrvajúci dážď a privalové dažde	brehové nátrže, poškodené ochranné hrádzky
Klátova Nová Ves	Vyčoma	06/1999	dlhodobé zrážky	ohrozených 72 rodinných domov a 50 ha poľnohospodárskej

Obec	Vodný tok / úsek	Rok	Stručný opis povodne	Následky
				pôdy
		06/2010	trvalý dážď	zaplavené pivnice rodinných domov a záhrady
Klin	Polhoranka	09/1996	extrémna zrážková činnosť	odplavenie pravého brehu vodného toku a úseku štátnej cesty
	Kliniansky	09/1996	extrémna zrážková činnosť	odplavenie pravého brehu a štátnej cesty
		06/1998	dlhotrvajúce intenzívne zrážky	odplavenie pravého brehu vodného toku a úseku štátnej cesty
		03/2000	intenzívny dážď a značná snehová pokrývka	poškodenie brehov na viacerých miestach
Klokočov	Predmieranka	09/1996	výdatná zrážková činnosť	poškodené brehy a dno vodného toku, vybreženie na poľnohospodársku pôdu
		07/1997	výdatná zrážková činnosť	nátrže na toku, zaplavené a odplavené úseky komunikácií
Klubina	Bystrica	09/1996	výdatná zrážková činnosť	zaplavenie priľahlých pozemkov
Kmeťovo	Žitava	06/2010	trvalý dážď	prelievanie koruny hrádze, zaplavená poľnohospodárska pôda
Kočín-Lančár	Kočínsky potok	06/2006	dlhotrvajúci dážď a prívalové dažde	vybreženie potoka v intraviláne obce
Kočovce	Rybnický potok	06/1999	dlhotrvajúci dážď a prívalové dažde	zaplavené poľnohospodárske pozemky
		06/2004	dlhotrvajúci dážď a prívalové dažde	zaplavenie poľnohospodárskej pôdy
	Kalnický potok	06/1999	dlhotrvajúci dážď a prívalové dažde	zaplavené poľnohospodárske pozemky
		03/2006	dlhotrvajúce zrážky	priesaky na ľavostrannej hrádzi, zaplavená poľnohospodárska pôdy
Kolačno	Kolačiansky	06/1999	extrémna zrážková činnosť	vybreženie vôd z upravených tokov na Q <sub>100</sub>
Kolárovo	Malý Dunaj	08/2002	extrémna zrážková činnosť	zaplavené pivnice rodinných domov
Komoča	Nitra	05/2010	dlhotrvajúci dážď a intenzívne zrážky	zaplavená poľnohospodárska pôda o výmere 30 ha
Koniarovce	Nitra	03/2006	výdatná zrážková činnosť	zaplavenie územia cca 0,1 ha
Koplotovce	Váh	07/1997	výdatná zrážková činnosť	priesaky a vývery, zaplavená poľnohospodárska pôda
		07/2001	výdatná zrážková činnosť	plošné priesaky, výver
		05/2010	prívalové dažde	zaplavených cca 8 ha ornej pôdy
Korňa	Kornianka	09/1996	dlhodobé zrážky	vybreženie toku na priľahlé polia
		07/1997	dlhotrvajúci dážď a prívalové dažde	nátrže na toku
		07/2001	dlhotrvajúci dážď a prívalové dažde	zaplavené pivnice rodinných domov a záhrady
Kostolná-Záriečie	Drietomica	07/1997	dlhotrvajúci dážď a prívalové dažde	rozsiahly zosun brehového kamenného opevnenia
	Biskupický kanál	07/2001	prívalové dažde	plošné priesaky s pomiestnymi zosuvmi svahu
Kostolné	Kostolník	07/1997	dlhotrvajúci dážď a prívalové dažde	zaplavenie rodinných domov
		06/1999	výdatná zrážková činnosť	zaplavené pivnice rodinných domov a okolité pozemky
		03/2005	výrazné oteplenie, topenie snehu, zrážková činnosť	zaplavené pivnice, záhrady
Košecké Podhradie	Podhradský	03/2006	výrazné oteplenie, topenie snehu, zrážková	vybreženie vody z koryta v extraviláne obce

Obec	Vodný tok / úsek	Rok	Stručný opis povodne	Následky
			činnosť	
Košťany nad Turcom	Turiec	03/2000	výrazné oteplenie, vysoké zásoby snehu a ich náhle topenie, zrážková činnosť	zaplavená poľnohospodárska pôda
Kotešová	Rovnianka	09/1996	dlhodobé zrážky	zaplavené pivnice
		03/2000	výrazné oteplenie, topenie snehu, zrážková činnosť	zaplavené záhrady a poľnohospodárska pôda
	Váh	07/1997	dlhotrvajúci dážď a privalové dažde	zaplavené záhrady a pivnice rodinných domov
		02/2006	výrazné oteplenie, topenie snehu, zrážková činnosť	vybreženie vodného toku so zaplavením poľnohospodárskej pôdy
Kotrčiná Lúčka	Kotrčina	09/1996	silná zrážková činnosť	zaplavené záhrady a pivnice rodinných domov
Kovarce	Dubnica	06/1999	dlhotrvajúci dážď a privalové dažde	zaplavený 1 rodinný dom a 40 ha poľnohospodárskej pôdy
Krajné	Jablonka	03/2006	výrazné oteplenie, topenie snehu, zrážková činnosť	vyliatie vody z koryta na poľnohospodársku pôdu
Kráľov Brod	Derňa	04/2006	dlhodobé zrážky	sanácia výverov a priesakov, zaplavenie poľnohospodárskej pôdy
	Stará Čierna Voda	04/2006	dlhodobé zrážky	sanácia výverov a priesakov, zaplavenie poľnohospodárskej pôdy
Kraľovany-Dierová	Orava	07/1997	dlhotrvajúci dážď a privalové dažde	zaplavené záhrady a pivnice rodinných domov
		07/2001	privalové dažde	zaplavené záhrady a pivnice rodinných domov
		09/2007	dlhodobé zrážky	vybreženie toku a zaplavenie okolitých pozemkov
Krásna Ves	Bebrava	03/2006	dlhodobé zrážky	zaplavené záhrady a rodinné domy
Krasňany	Varínka	09/1996	dlhodobé zrážky	zosuv brehu v dĺžke 50 m
		07/1997	dlhotrvajúci dážď a privalové dažde	pretrhnutie vodovodu a devastácia plynového potrubia v dĺžke 200 m
		03/2000	výrazné oteplenie, topenie snehu, zrážková činnosť	vybreženie vodného toku so zaplavením poľnohospodárskej pôdy
		07/2001	privalové dažde	poškodenie brehov
	Jedľovina	06/1999	dlhodobé zrážky	podomletý drevený rodinný dom
	Krasňanka	06/2009	vytopenie vnútornými svahovými vodami	zaplavené pivnice, rodinné domy a poľnohospodárska pôda
Krásno nad Kysucou	Kysuca	09/1996	výdatná zrážková činnosť	zaplavený úsek štátnej cesty
		07/1997	dlhotrvajúci dážď a privalové dažde	zaplavené a odplavené úseky komunikácií
		07/2001	dlhotrvajúci dážď a privalové dažde	zaplavené záhrady a pivnice rodinných domov
	Bystrica	01/2002	výrazné oteplenie, vysoké zásoby snehu a ich topenie, zrážková činnosť	zaplavené pivnice, rodinné domy a poľnohosp. pôda
	Capkov potok	07/2002	dlhotrvajúci dážď a privalové dažde	poškodené brehy, nátrže, výmole

Obec	Vodný tok / úsek	Rok	Stručný opis povodne	Následky
	Drozdov potok	07/2002	dlhotrvajúci dážď a prívalové dažde	poškodené brehy, nátrže, výmole
	Gundašov potok	07/2002	dlhotrvajúci dážď a prívalové dažde	poškodené brehy, nátrže, výmole
	Vlčovský potok	07/2002	dlhotrvajúci dážď a prívalové dažde	zaplavenie pivníc rodinných domov, poškodenie miestnych komunikácií
Krivá	Krivský potok	09/1996	dlhodobé zrážky	narušenie stupňov
Krivosúd-Bodovka	Bodovský	07/2004	silné lokálne zrážky	zaplavené rodinné domy, miestne komunikácie, záhrady a hospodárske budovy
Krušetnica	Biela Orava	09/1996	dlhodobé zrážky	zaplavené tenisové ihrisko, poľnohospodárska pôda a mieste komunikácie
Kšinná	Radiša	03/2006	výrazné oteplenie, topenie snehu, zrážková činnosť	zaplavená záhrada a 1 rodinný dom
Kvačany	Kvačianka	07/1997	dlhotrvajúci dážď a prívalové dažde	odplavenie poľnohospodárskej pôdy v dĺžke 120 m
Kysucké Nové Mesto	Kysuca	09/1996	dlhodobé zrážky	zaplavená poľnohospodárska pôda
		07/1997	prívalové dažde	zaplavenie pivníc rodinných domov, poškodenie miestnych komunikácií
		03/2000	výrazné oteplenie, vysoké zásoby snehu - topenie snehu, zráž.činnosť	zaplavené pivnice
		07/2001	prívalové dažde	odplavená päťka, poškodené opevnenie
		03/2005	výrazné oteplenie, vysoké zásoby snehu - topenie snehu, zráž.činnosť	zaplavené pivnice
		09/2009	dlhodobé zrážky	zaplavená poľnohospodárska pôda
	Budatínsky	06/2010	uchatý priepust popod mestskú komunikáciu	zaplavenie mestskej časti Budatínska Lehota
Kysucký Lieskovec	Lodnianska	09/1996	dlhodobé zrážky	zaplavené miestne komunikácie, pivnice bytových domov, odplavenie neupravených brehov
	Kysuca	07/1997	silné lokálne zrážky	zaplavený intravilán obce
		07/2002	extrémna zrážková činnosť	zaplavenie pivníc rodinných domov, poškodenie miestnych komunikácií
		06/2010	trvalý dážď	zaplavená dolná časť obce
Lazany	Porubský potok	03/2006	výrazné oteplenie, topenie snehu, zrážková činnosť	nad vodnou nádržou Lazany zatopená plocha 2 ha
Lazy pod Makytou	Biela Voda	07/1997	dlhotrvajúci dážď a prívalové dažde	nátrže brehov, cestná komunikácia prerušená na viacerých miestach
Lehota pod Vtáčnikom	Lehotský potok	06/1999	prívalové dažde	vybreženie toku a zaplavené poľnohospodárske pozemky
	Suchý potok	08/2002	dlhodobé zrážky	zaplavené miestne komunikácie a intravilán obce, zaplavené pivničné priestory
		07/2004	silné lokálne zrážky	zaplavené rodinné domy, miestne komunikácie, záhrady,

Obec	Vodný tok / úsek	Rok	Stručný opis povodne	Následky
				hospodárske budovy
		06/2004	dlhodobé zrážky	zaplavenie priľahlých pozemkov
Leopoldov	Váh	05/2010	dlhotrvajúci dážď a privalové dažde	zaplavená záhradkárska osada
Leštiny	Leštinský potok	07/1997	dlhotrvajúci dážď a privalové dažde	vybrežená voda, zaplavená štátna cesta na úseku dlhom 3 km, zaplavená poľnohospodárska pôda a pivnice rodinných domov
Liesek	Oravica	09/1996	dlhodobé zrážky	odplavená zemina a ľavá strana svahu
		07/1997	dlhotrvajúci dážď a privalové dažde	odplavený ľavý breh v dĺžke cca 50 m pod obcou
		07/2001	silné lokálne zrážky	odplavený breh, poškodenie opevnenia
Lieštany	Nitrica	07/1997	dlhotrvajúci dážď a privalové dažde	vybreženie nad intravilánom obce
		03/2000	výrazné oteplenie, topenie snehu, zrážková činnosť	zaplavených cca 70 ha pôdy (orná pôda a lúky)
		03/2005	silná zrážková činnosť	zaplavenie priľahlých pozemkov
		03/2006	výrazné oteplenie, topenie snehu, zrážková činnosť	zaplavená poľnohospodárska pôda
Lietavská Lúčka	Rajčianka	07/1997	dlhotrvajúci dážď a privalové dažde	prelätie mosta a zaplavenie cestnej komunikácie
Likavka	Likavčianka	05/2010	dlhotrvajúce zrážky	zaplavenie pivníc rodinných domov,
Liptovská Kokava	Belá	07/2001	silná zrážková činnosť	odplavená hrádza, vybreženie vody
Liptovská Teplá	Teplianka	07/1997	dlhotrvajúci dážď a privalové dažde	zaplavenie 15 rodinných domov
		03/2000	výrazné oteplenie, vysoké zásoby snehu a ich rýchle topenie, zrážková činnosť	vybreženie vody na priľahlé pozemky, zaplavenie rodinných domov
Liptovské Kľačany	Kľačianka	07/2010	privalový dážď	zaplavenie priľahlých pozemkov, garáží a pivníc
	Hrachový	07/2010	privalový dážď	zaplavenie priľahlých pozemkov, garáží a pivníc
Liptovské Revúce	Revúca	09/1996	dlhodobé zrážky	poškodený pravý breh
	Turecký	03/2000	výrazné oteplenie, veľké zásoby snehu a ich rýchle topenie, zrážková činnosť	zaplavenie štátnej cesty, zanesenie koryta
	Kapustový	03/2000	výrazné oteplenie, veľké zásoby snehu a ich rýchle topenie, zrážková činnosť	zaplavenie štátnej cesty, zanesenie koryta
Liptovské Sliache	Sliačanka	05/2010	dlhotrvajúce zrážky	zaplavenie štátnej cesty, zanesenie koryta
Liptovský Hrádok	Belá	07/1997	dlhotrvajúci dážď a privalové dažde	odplavená pravostranná hrádza v dĺžke 80 m medzi cestným a železničným mostom
	Váh	07/1997	dlhotrvajúci dážď a privalové dažde	odplavená pravostranná ochranná hrádza v dĺžke 150 m vrátane opevnenia z lomového kameňa
	Dovalovec	07/1997	dlhotrvajúci dážď a privalové dažde	zaplavené rodinné domy, poškodené brehy
03/2000		výrazné oteplenie, veľké zásoby snehu a ich	zaplavené hospodárske budovy, zaplavená	



Obec	Vodný tok / úsek	Rok	Stručný opis povodne	Následky
			rýchle topenie, zrážková činnosť	poľnohospodárska pôda
Liptovský Michal	Lupčianka	03/2000	výrazné oteplenie, veľké zásoby snehu a ich rýchle topenie, zrážková činnosť	zaplavené poľnohospodárske pozemky
Liptovský Mikuláš	Váh	09/1996	extrémna zrážková činnosť	zaplavená poľnohospodárska pôda
		07/1997	dlhotrvajúci dážď a privalové dažde	ohrozené vodné zdroje
		07/2001	privalové dažde	zaplavená poľnohospodárska pôda
	Jalovský	09/1996	dlhodobé zrážky	zaplavené poľnohospodárske pozemky
	Mútnik	03/2000	výrazné oteplenie, veľké zásoby snehu a ich rýchle topenie, zrážková činnosť	pretrhnutá časť brehu, zaplavená štátna cesta
	Oravica	03/2000	výrazné oteplenie, veľké zásoby snehu a ich rýchle topenie, zrážková činnosť	pretrhnutý pravý breh, vybreženie, zaplavené cesty
	Stošianka	03/2000	výrazné oteplenie, veľké zásoby snehu a ich rýchle topenie, zrážková činnosť	zaplavená poľnohospodárska pôda
	Ondrašovianka	03/2000	výrazné oteplenie, veľké zásoby snehu a ich rýchle topenie, zrážková činnosť	zaplavená poľnohospodárska pôda
Liptovský Ondrej	Konský potok	07/2010	privalové dažde	zaplavenie štátnej cesty a miestnych komunikácií
Liptovský Peter	Črtník	03/2000	výrazné oteplenie, veľké zásoby snehu a ich rýchle topenie, zrážková činnosť	zaplavené 3 rodinné domy
Lisková	Chočský	03/2000	výrazné oteplenie, veľké zásoby snehu a ich rýchle topenie, zrážková činnosť	zaplavená miestna komunikácia, poľnohospodárske pozemky a rodinné domy
		05/2010	dlhotrvajúce výdatné dažde	zaplavenie pivníc a prízemí rodinných domov
Lodno	Lodnianska	07/1997	dlhotrvajúci dážď a privalové dažde	ohrozené vodné zdroje
Lokca	Biela Orava	09/1996	dlhotrvajúci dážď	zaplavený areál pily, sklad obecného úradu, pivnice rodinných domov a 8 ha polí
		07/1997	dlhotrvajúci dážď a privalové dažde	zaplavená poľnohospodárska pôda
Lomná	Biela Orava	09/1996	dlhotrvajúci dážď	zaplavené pivnice, záhrady, polia
		07/1997	dlhotrvajúci dážď a privalové dažde	porušené brehové opevnenie v dĺžke 150 m
Lopušné Pažite	Vadičovský	09/1996	dlhotrvajúci dážď	brehové nátrže, zatopené komunikácie, pivnice bytových domov
Lubina	Kamečnica	06/1999	privalové dažde	zaplavené pivnice rodinných domov a okolité pozemky
Lúčky	Teplianka	07/1997	dlhotrvajúci dážď a privalové dažde	zaplavenie 50 rodinných domov (pivničné priestory)
	Lúčanka	05/2010	dlhotrvajúci dážď a privalové dažde	poškodenie cestného mosta
Lúčnica nad Žitavou	Žitava	03/2005	silná zrážková činnosť	zaplavená poľnohospodárska pôda
		06/2010	trvalý dážď	prelievanie koruny hrádze, zaplavená poľnohospodárska pôda
Ludanice	vnútorné vody	05/2010	dlhotrvajúce a privalové dažde	zaplavené pozemky vnútornými vodami

Obec	Vodný tok / úsek	Rok	Stručný opis povodne	Následky
Lúka	Váh	07/1997	dlhotrvajúci dážď a privalové dažde	zaplavená štátna cesta
Lutiše	Radôstka	07/2002	dlhotrvajúci dážď a privalové dažde	zaplavenie pivníc rodinných domov, poškodenie miestnych komunikácií
		08/2010	privalové dažde a extrémne zrážky	zatopené rodinné domy, poľnohospodárska pôda a miestne komunikácie
Madunice	Váh	07/1997	dlhotrvajúci dážď a privalové dažde	priesaky a vývery
Majcichov	Dolný Dudváh	03/2006	výrazné oteplenie, topenie snehu, zrážková činnosť	značné porušení brehového opevnenia a ľavostrannej hrádze
Makov	Kysuca	09/1996	dlhodobé zrážky	vybreženie toku na priľahlé polia
Malé Kršteňany	Nitra	03/2006	trvalý dážď	zaplavená poľnohospodárska pôda na ploche cca 6 ha
Malé Uherce	Malouherecký	06/1999	trvalý dážď	zaplavená štátna cesta Partizánske - Prievidza
Martin	Turiec	04/2006	silná zrážková činnosť	vodný stav 263 cm, prietok vody 107,2 m <sup>3</sup> /s
Melčice-Lieskové	Chocholnica	07/1997	dlhotrvajúci dážď a privalové dažde	zaplavená poľnohospodárska pôda
		06/1999	dlhodobé zrážky	zaplavená poľnohospodárska pôda
	Lieskovský	06/2003	dlhodobé zrážky	zaplavená poľnohospodárska pôda
	Zemiansky	06/2003	dlhodobé zrážky	zaplavená poľnohospodárska pôda
		03/2006	silná zrážková činnosť	zaplavená poľnohospodárska pôda
Mestečko	Biela Voda	07/1997	dlhotrvajúci dážď a privalové dažde	zaplavenie priľahlých pozemkov
Michal nad Žitavou	Žitava	06/2010	trvalý dážď	prelievanie koruny hrádze, zaplavená poľnohospodárska pôda
Modrová	Modrovský	04/1996	dlhodobé zrážky	narušená hrádza, zaplavené okolité pozemky
		07/1997	dlhotrvajúci dážď a privalové dažde	zaplavenie suterénov rodinných domov
		03/2006	silná zrážková činnosť	zaplavená a podomletá štátna cesta
Modrovka	Váh	07/1997	dlhotrvajúci dážď a privalové dažde	priesaky a vývery
	Modrovský	06/1999	privalové dažde	preliatie pravostrannej hrádzky a zaplavenie cca 0,5 ha okolitej pôdy
Moravany nad Váhom	Váh	07/2001	silná zrážková činnosť	porušené a odplavené opevnenie
Moškovec	Turiec	03/2000	výrazné oteplenie, topenie snehu, zrážková činnosť	zaplavená poľnohospodárska pôda
Motešice	Machnáč	06/1999	silná zrážková činnosť	zaplavených 19 rodinných domov a 50 ha poľnohospodárskej pôdy
		03/2006	výrazné oteplenie, topenie snehu, zrážková činnosť	vybreženie vodného toku
Mútne	Mútňanka	09/1996	silná zrážková činnosť	podomletý ľavý pilier mosta
		07/1997	dlhotrvajúci dážď a privalové dažde	odplavený ľavý breh toku (orná pôda) nad a pod mostom v dĺžke 1000 m

Obec	Vodný tok / úsek	Rok	Stručný opis povodne	Následky
		03/2000	výrazné oteplenie, topenie snehu, zrážková činnosť	poškodenie brehov a koryta
		07/2001	dlhodobé zrážky	zaplavené záhrady a poľnohospodárska pôda
Nadlice	Bebrava	04/1996	silná zrážková činnosť	zaplavená poľnohospodárska pôda
		07/1997	dlhotrvajúci dážď a privalové dažde	zaplavená poľnohospodárska pôda
		06/1999	silná zrážková činnosť	zaplavených 120 ha poľnohospodárskych pozemkov
		03/2005	výdatná zrážková činnosť	90,4 m <sup>3</sup> , vodný stav 450 cm
		03/2006	silná zrážková činnosť	zaplavená poľnohospodárska pôda
		06/2010	privalové dažde	zaplavené rodinné domy
Nedožery-Brezany	Nitra	03/2000	silná zrážková činnosť	zaplavené poľnohospodárske pozemky
		03/2006	silná zrážková činnosť	zaplavené pasienky cca 19 ha, zábavný park, trafostanica
		03/2008	silná zrážková činnosť	zaplavené cca 2 ha lúk a pasienkov
		03/2009	zle osadený most a vytvorená hrádzka	zaplavená poľnohospodárska pôda
Nemečky	Chotina	07/1997	dlhotrvajúci dážď a privalové dažde	vybreženie v intraviláne obce, pomiestne zatopenie komunikácie
Nemšová	Vlára	07/1997	dlhotrvajúci dážď a privalové dažde	nátrže na ľavostrannej ochrannej hrádzi
Nesluša	Neslušanka	09/1996	dlhodobé zrážky	zatopené komunikácie, pivnice obytných domov
		07/1997	dlhotrvajúci dážď a privalové dažde	zaplavené a odplavené úseky komunikácií
Nitra	Lúčny kanál	03/2006	dlhodobé zrážky	zaplavené poľnohospodárske pozemky o výmere 10 ha
	Dobrotka	06/2010	privalové dažde	lokálne priesky na päte ochrannej hrádzke
Nitrianska Streda	Nitra	04/1996	silná zrážková činnosť	zaplavená poľnohospodárska pôda
		07/1997	dlhotrvajúci dážď a privalové dažde	zaplavené pivnice rodinných domov, záhrady
		06/1999	extrémna zrážková činnosť	zaplavené pivnice rodinných domov a okolité pozemky
		03/2004	silná zrážková činnosť	zaplavená poľnohospodárska pôda
		03/2005	výdatná zrážková činnosť	prietok vody 266,9 m <sup>3</sup> , vodný stav 433 cm
		03/2006	výdatná zrážková činnosť	narušené brehy vodného toku
Nitrianske Rudno	Nitrica	03/2006	silná zrážková činnosť	poškodené brehy vodného toku
Nižná nad Oravou	Ráztoka	09/1996	silná zrážková činnosť	zaplavená poľnohospodárska pôda
	Orava	09/1996	dlhotrvajúci dážď a privalové dažde	zaplavenie areálu čistiarne odpadových vôd
Nolčovo	Váh	07/2001	búrky, privalové dažde	poškodená hrádza
Nová Bošáca	Bošáčka	07/1997	privalové dažde	pri neupravenom úseku vodného toku zaplavenie cesty k hraničnému priechodu s ČR (podmytie a poškodenie)
Nová Bystrica	Bystrica	09/1996	silná zrážková činnosť	brehové nátrže
	Vychylovka	09/1996	silná zrážková činnosť	brehové nátrže, zosuv svahu na úseku dlhom 50 m, poškodenie komunikácie

Obec	Vodný tok / úsek	Rok	Stručný opis povodne	Následky
		07/1997	dlhotrvajúci dážď a prívalové dažde	zaplavené priľahlé pozemky
		07/2001	dlhodobé zrážky	zaplavená poľnohospodárska pôda
Nová Dubnica	Novodubnický	06/1999	búrky, prívalové dažde	vybreženie na okolité pozemky
Nová Ves nad Žitavou	Žitava	06/1999	búrky, prívalové dažde	zaplavené pivnice 4 rodinných domov
		01/2006	výrazné oteplenie, topenie snehu, zrážková činnosť	zaplavené územie na ploche 150 ha
Nováky	Nitra	03/2000	trvalý dážď	zaplavené pivnice, poľnohospodárska pôda
		03/2005	výdatná zrážková činnosť	zaplavené záhrady, pivnice
		12/2009	intenzívne a výdatné zrážky	zaplavená orná pôda cca 0,5 ha
Nové Mesto nad Váhom	OK VE	07/1997	prívalové dažde	priesaky a vývery s následným zosuvom svahu do kanála v km 21,7 – 22,3
		07/2001	silná zrážková činnosť	plošné priesaky a zosuv svahu
	Váh	07/1997	dlhotrvajúci dážď a prívalové dažde	pod mostom voda preliala ľavý znížený breh
		03/2000	dlhodobé zrážky	plošný priesak na päte hrádze
Nové Zámky	Nitra	04/1996	silná zrážková činnosť	zaplavená poľnohospodárska pôda
		06/1999	silná zrážková činnosť	zaplavené pivnice rodinných domov a okolité pozemky
		03/2004	dlhodobé zrážky	zaplavená poľnohospodárska pôda
		03/2005	výdatná zrážková činnosť	výmole na celkovej dĺžke koryta cca 400 m
		03/2006	dlhodobé zrážky	rozsiahly výmoľ na pravej strane, priesaky
		05/2010	dlhotrvajúci dážď a prívalové zrážky	zaplavená poľnohospodárska pôda na ploche 30 ha
	Preložka Nitry	06/1999	silné lokálne zrážky	lokálne nátrže, priesaky
		03/2006	dlhodobé zrážky	priesaky a vývery
Novoť	Klinianka	09/1996	búrky, prívalové dažde	narušený pravý breh
	Menzrovka	09/1996	búrky, prívalové dažde	narušený pravý breh
Očkov	Očkovský potok	06/2006	trvalý dážď	voda pritekajúca zo svahu zaplavila pozemky, pivnice rodinných domov a záhrady
Ochodnica	Kysuca	07/1997	dlhotrvajúci dážď a prívalové dažde	zaplavené pivnice, záhrady
		03/2000	výrazné oteplenie, vysoké zásoby snehu a ich náhle topenie, zrážková činnosť	vybreženie a zaplavenie poľnohospodárskej pôdy
		07/2001	prívalové dažde	zaplavené pivnice, záhrady
		09/2007	silná zrážková činnosť	vybreženie vodného toku, zaplavenie poľnohospodárskej pôdy
	Ochodničianka	09/1996	silná zrážková činnosť	brehové nátrže, zaplavené komunikácie, pivnice bytových domov
Olešná	Olešnianka	09/1996	silná zrážková činnosť	zaplavené záhrady, orná pôda

Obec	Vodný tok / úsek	Rok	Stručný opis povodne	Následky
		05/2005	výdatná zrážková činnosť	zaplavená poľnohospodárska pôda
Oravská Jasenica	Veselianka	09/1996	silná zrážková činnosť	poškodený most a podmyté oba brehy
		07/1997	dlhotrvajúci dážď a privalové dažde	pomiestne odplavené opevnenie, podomletá päťka z lomového kameňa
		01/1998	výrazné oteplenie, vysoké zásoby snehu - topenie snehu, zráž.činnosť	zaplavená poľnohospodárska pôda
		03/2000	výrazné oteplenie, topenie snehu, zrážková činnosť	poškodenie brehov a koryta, poškodená cesta
		07/2001	privalové dažde	zaplavená poľnohospodárska pôda, poškodenie brehov
		09/2007	dlhodobé zrážky	zaplavené záhrady, orná pôda
		Biela Orava	07/2001	výdatná zrážková činnosť
Oravská Lesná	Biela Orava	09/1996	silná zrážková činnosť	poškodené budovy, miestne komunikácie, poľ. pôda
Oravská Polhora	Polhoranka	09/1996	silná zrážková činnosť	poškodený svah
		07/2001	privalové dažde	odplavené kamenné opevnenie
		09/2007	dlhodobé zrážky	nátrže v toku, odplavenie poľnohosp. pôdy
		06/2009	privalový dážď	zaplavenie rodinných domov, dvorov a záhrad
		05/2010	dlhotrvajúce výdatné zrážky	zaplavenie pivníc rodinných domov, dvorov a hospodárskych budov v celkovom počte 55, záplavami bolo najviac postihnutých 9 rodinných domov
		Solný potok	06/2009	privalový dážď
Oravská Poruba	Mlynský potok	09/1996	silná zrážková činnosť	zaplavené záhrady, pivnice, orná pôda
		07/1997	dlhotrvajúci dážď a privalové dažde	porušené brehové opevnenie
		03/2000	výrazné oteplenie, vysoké zásoby snehu a ich topenie, zrážková činnosť	vybreženie na viacerých miestach, zaplavené rodinné domy, poľnohospodárske pozemky a miestna komunikácia, podomletý most na miestnej komunikácii, poškodené brehy
Oravské Veselé	Veselianka	09/1996	trvalý dážď	zaplavené pivnice, pozemky, komunikácie
Oravský Biely Potok	Studený potok	07/1997	dlhotrvajúci dážď a privalové dažde	podmytý pilier na cestnom moste, odplavené pravostranné opevnenie brehu v dĺžke cca 250 m
		07/2001	extrémna zrážková činnosť	poškodená ľavostranná kamenná úprava
		06/2005	intenzívna zrážková činnosť	vybreženie potoka za futbalovým ihriskom
		09/2007	dlhodobé zrážky	zaplavená poľnohospodárska pôda, poškodenie brehov
Oravský Podzámok	Orava	09/1996	dlhodobé zrážky	zaplavená poľnohospodárska pôda
Oslany	Osliansky potok	06/1999	výdatná zrážková činnosť	zaplavené pozemky na ploche cca 10 ha, čerpacia stanica pohonných hmôt a štátna cesta Partizánske – Prievidza v dĺžke 200 m

Obec	Vodný tok / úsek	Rok	Stručný opis povodne	Následky
Oščadnica	Kysuca	09/1996	dlhodobé zrážky	odplavenie pravého brehu ochrannej hrádzky
	Oščadnica	09/1996	dlhodobé zrážky	zaplavené rodinné domy a miestne komunikácie, poškodený vodovod
		07/1997	dlhotrvajúci dážď a privalové dažde	nátrže na toku
		07/2001	výdatná zrážková činnosť	zaplavená poľnohospodárska pôda
Párnica	Zázrivka	09/1996	trvalý dážď	narušené kamenné opevnenie
		07/1997	dlhotrvajúci dážď a privalové dažde	zaplavená poľnohospodárska pôda a pivnice rodinných domov
		03/2000	výrazné oteplenie, vysoké zásoby snehu a ich rýchle topenie, zrážková činnosť	vybreženie na ľavej strane nad cestným mostom, zaplavený rodinný dom, strhnuté lávky
		09/2007	dlhodobé zrážky	zaplavená poľnohospodárska pôda a pivnice rodinných domov
Partizánska Ľupča	Ľupčianka	07/2001	extrémna zrážková činnosť	zaplavená poľnohospodárska pôda a pivnice rodinných domov
Petrovice	Petrovička	09/1996	silná zrážková činnosť	zaplavená poľnohospodárska pôda a pivnice rodinných domov
Piešťany	OK VE	07/1997	dlhotrvajúci dážď a privalové dažde	priesaky a vývery, evakuácia obyvateľstva
		07/2001	búrky, privalové dažde	zaplavené stavenisko
		03/2000	silná zrážková činnosť	priesaky na ľavej strane odpadového kanála VE Horná Streda
Píla	Gidra	07/1997	dlhotrvajúci dážď a privalové dažde	vybreženie vody na okolité pozemky
Plevník-Drienové	Váh	07/1997	dlhotrvajúci dážď a privalové dažde	nátrže brehov
	Drieňovka	01/2003	výrazné oteplenie, vysoké zásoby snehu a ich rýchle topenie, zrážková činnosť	zaplavené pivnice rodinných domov
Podbiel	Studený potok	09/1996	dlhodobé zrážky	narušenie svahov, odplavená poľnohospodárska pôda
Podhorany	Sokolnický	06/2010	privalový dážď (časť Mechenice)	zaplavené pivnice rodinných domov a záhrady
Podkylava	Podkylavský	03/2006	výrazné oteplenie, topenie snehu, zrážková činnosť	zaplavená poľnohospodárska pôda, poškodenie brehov
Podtureň	Váh	07/1997	dlhotrvajúci dážď a privalové dažde	zaplavené pivnice rodinných domov a záhrady
	Jamniček	03/2000	intenzívny dážď a značná snehová pokrývka	zaplavená štátna cesta
Podvysoká	Kysuca	09/1996	trvalý dážď	vybreženie toku na priľahlé polia, odplavená potrubná lávka s vodovodom
Poluvsie	Rajčianka	09/1996	trvalý dážď	poškodenie kamennej pätky brehového opevnenia
		07/1997	dlhotrvajúci dážď a privalové dažde	vybreženie a zaplavenie priľahlých pozemkov
		03/2006	výrazné oteplenie, topenie snehu, zrážková činnosť	vybreženie toku na priľahlé polia a štátnu cestu

Obec	Vodný tok / úsek	Rok	Stručný opis povodne	Následky
Poriadie	Kostolník	03/2006	výrazné oteplenie, topenie snehu, zrážková činnosť	zaplavená poľnohospodárska pôda, poškodenie brehov
Porúbka	Rajčianka	07/1997	dlhotrvajúci dážď a privalové dažde	zaplavené pivnice rodinných domov a záhrady
		07/2001	extrémna zrážková činnosť	poškodenie brehového opevnenia
Potok	Holubí potok	03/2000	výrazné oteplenie, topenie snehu, zrážková činnosť	vybreženie a zaplavenie pozemkov
Považany	Váh	07/1997	dlhotrvajúci dážď a privalové dažde	priesaky a vývery
		03/2000	silná zrážková činnosť	plošný priesak na päte hrádze
Považská Bystrica	Váh	09/1996	dlhodobé zrážky	priesaky, vývery
	PK – Váh	02/2006	výrazné oteplenie, topenie snehu, zrážková činnosť	zatopené pivnice rodinných domov
	Papradnianka	03/2006	výrazné oteplenie, topenie snehu, zrážková činnosť	porušená brehová línia, kde voda vybrežila a zaplavila záhrady a pivnice priľahlých rodinných domov
	Mošteník	05/2010	dlhotrvajúci dážď a privalové dažde	vybreženie vodného toku do inundácie
Povina	Povinský potok	09/1996	dlhodobé zrážky	zatopené komunikácie, pivnice obytných domov
		07/2002	silná zrážková činnosť	zaplavenie pivníc rodinných domov, poškodenie miestnych komunikácií
		06/2010	dlhotrvajúci dážď a privalové dažde	vybreženie, odplavený úsek miestnej komunikácie
	Kysuca	07/2001	silná zrážková činnosť	poškodenie brehov
Prašice	Železnica	07/1997	dlhotrvajúci dážď a privalové dažde	zaplavené priľahlé lúky
Práznovce	Dršňa	06/1999	silná zrážková činnosť	zaplavených 160 ha poľnohospodárskej pôdy
Prečín	intravilán	06/2010	dlhotrvajúci dážď a privalové zrážky	zaplavenie záhrad a pivníc rodinných domov
	Domanižanka	03/2006	výrazné oteplenie, topenie snehu, zrážková činnosť	vybrežená voda zaplavila priľahlé pozemky a pivnice rodinných domov
Predmier	Hradnianka	09/1996	dlhodobé zrážky	poškodenie opevnenia
		01/2003	výrazné oteplenie, vysoké zásoby snehu a ich topenie, zrážková činnosť	zaplavená poľnohospodárska pôda
		06/2010	dlhotrvajúci dážď a privalové zrážky	pravostranné vybreženie v intraviláne, priepich hrádze
	Váh	07/2001	silná zrážková činnosť	priesaky, zaplavená poľnohospodárska pôda
Preseľany	Nitra	03/2006	výrazné oteplenie, topenie snehu, zrážková činnosť	zaplavenie územia pri vodnom toku v dĺžke cca 500 m, zaplavené záhrady
Príbovce	Turiec	03/2006	výrazné oteplenie, topenie snehu, zrážková činnosť	v dolnej časti vodného toku vybreženie na lúky
	Blatnický potok	03/2006	výrazné oteplenie, topenie snehu, zrážková činnosť	zaplavenie poľnohospodárskej pôdy

Obec	Vodný tok / úsek	Rok	Stručný opis povodne	Následky
Pribylina	Belá	09/1996	silná zrážková činnosť	zaplavená poľnohospodárska pôda a záhrady
		07/1997	dlhotrvajúci dážď a prívalové dažde	zaplavená poľnohospodárska pôda, les, úsek štátnej cesty nad obcou v dĺžke cca 200 m, odplavený betónový most
		07/2001	prívalové dažde	zaplavená poľnohospodárska pôda
Prievidza	Nitra	03/2000	výrazné oteplenie, topenie snehu, zrážková činnosť	zaplavená poľnohospodárska pôda
		03/2006	výrazné oteplenie, topenie snehu, zrážková činnosť	zaplavená orná pôda,
		03/2009	intenzívne a výdatné zrážky	zaplavené pivnice, záhrady
		12/2009	intenzívne a výdatné zrážky	zatopené pasienky a orná pôda cca 50 ha
	Handlovka	03/2009	intenzívne a výdatné zrážky	zaplavené priľahlé pozemky
		08/2010	Intenzívne zrážky a prívalový dážď	zaplavenie častí intravilánu mesta
	Hrádecký	05/2010	intenzívne a výdatné zrážky	zaplaveniu areálu súkromnej firmy
Prosiek	Prosiečanka	03/2000	intenzívny dážď a značná snehová pokrývka	zaplavenie poľnohospodárskych pozemkov a štátnej cesty
		09/1996	dlhotrvajúce dažde	poškodený breh, zaplavená poľnohospodárska pôda
Pruské	Podhradský	04/2005	silná zrážková činnosť	Zaplavená miestna komunikácia, záhrady, dvory a pivnice 5 rodinných domov
	Chmelinský	02/2006	intenzívny dážď a značná snehová pokrývka	vybreženie vodného toku so zaplavením poľnohospodárskej pôdy
Prusy	vnútorné vody	05/2010	dlhotrvajúci dážď a lokálne prívalové dažde	zaplavené pozemky vnútornými vodami
Púchov	Váh	09/1996	silná zrážková činnosť	zaplavenie vnútornými vodami
		07/1997	dlhotrvajúci dážď a prívalové dažde	nátrž brehov na ľavobrežnom opevnení
	Moškovec	06/1999	prívalové dažde	zaplavené pivnice rodinných domov a okolité pozemky
Púchov – Vieska	Biela Voda	07/1997	dlhotrvajúci dážď a prívalové dažde	vybreženei vody na okolité pozemky
Rabčice	Rabčický potok	09/1996	dlhotrvajúci dážď	zaplavené pivnice, poľnohospodárske pozemky
	Bystrá	06/2009	dlhotrvajúci dážď a prívalové dažde	poškodenie hospodárskych budov, miestnych komunikácií a štátnej cesty, zaplavenie záhrad a rodinných domov
		05/2010	dlhotrvajúci dážď	zaplavenie záhrad a pivničných priestorov rodinných domov
Rabča	Sihelniansky	09/1996	dlhodobé zrážky	úplne poškodené koryto v mieste zaústenia
		07/1997	dlhotrvajúci dážď a prívalové dažde	poškodené brehové opevnenie,
	Polhoranka	09/1996	dlhodobé zrážky	brehové nátrže
		07/1997	dlhotrvajúci dážď a prívalové dažde	odplavené ľavostranné opevnenie v dĺžke 500 m
		07/2001	prívalové dažde	poškodené opevnenie
		06/2009	prívalový dážď	zaplavenie rodinných domov, dvorov a záhrad
		05/2010	dlhotrvajúci dážď	zaplavenie prízemí bytových domov, poškodenie štátnej cesty



Obec	Vodný tok / úsek	Rok	Stručný opis povodne	Následky
				a cestného mosta
	Soľný potok	06/2009	prívalový dážď	zaplavenie rodinných domov, dvorov a záhrad a k zosuvu pôdy na miestnu komunikáciu
		05/2010	dlhotrvajúci dážď	zaplavenie areálu obecnej školy
Radol'a	Vadičovský potok	09/1996	trvalý dážď	zaplavené komunikácie a pivnice bytových domov
		06/2010	dlhotrvajúci dážď a prívalové dažde	vybreženie vody, odplavenie úseku miestnej komunikácie, brehové nátrže, obnažené vodovodné a plynové potrubia
Radôstka	Radôstka	09/1996	trvalý dážď	brehové nátrže
		07/2001	prívalové dažde	brehové nátrže, zaplavenie pivníc a záhrad
		07/2002	silná zrážková činnosť	zaplavenie pivníc rodinných domov, poškodenie miestnych komunikácií
Rajčany	Bebrava	03/2006	výrazné oteplenie, topenie snehu, zrážková činnosť	porušenie pravostrannej ochrannnej hrádze
	vnútorné vody	05/2010	dlhotrvajúci dážď a prívalové dažde	vybreženie v intraviláne obce a zaplavenie časti intravilánu obce
	Rajčanský	05/2010	intenzívne a výdatné zrážky	vybreženie na obe strany v intraviláne obce
Rajec	Čierňanka	06/1999	silná zrážková činnosť	zaplavené pivnice rodinných domov a okolité pozemky
Rajecké Teplice	Kunerádsky potok	07/1997	dlhotrvajúci dážď a prívalové dažde	zaplavenie kúpeľného areálu a suterénov zástavby
		07/1997	dlhotrvajúci dážď a prívalové dažde	zaplavenie pivníc bytových domov
		02/2010	ľadová povodeň	ľadová bariéra v koryte vodného toku
	Rajčianka	03/2006	výrazné oteplenie, topenie snehu, zrážková činnosť	vybreženie vody z toku na priľahlé polia a štátnu cestu
Raková	Kysuca	09/1996	výdatná zrážková činnosť	poškodená hrádza pri vodnom toku
		03/2000	výrazné oteplenie, vysoké zásoby snehu - topenie snehu, zrážková činnosť	narušené brehy a dno toku
	Rakovka	07/2001	silná zrážková činnosť	brehové nátrže, zatopenie pivníc, záhrad
		09/2007	dlhodobé zrážky	podmytá štátna cesta
Rakovo	Turiec	07/1997	dlhotrvajúci dážď a prívalové dažde	zaplavená poľnohospodárska pôda
		03/1999	výrazné oteplenie, topenie snehu, zrážková činnosť	poškodenie brehov, zaplavená poľnohospodárska pôda
		03/2006	výrazné oteplenie, topenie snehu, zrážková činnosť	zaplavené záhrady pri 21 rodinných domoch
		03/2008	výrazné oteplenie, topenie snehu, zrážková činnosť	zaplavené záhrady a poľnohospodárska pôda
		08/2010	dlhotrvajúce dažde a intenzívne zrážky	zaplavené záhrady a poľnohospodárska pôda

Obec	Vodný tok / úsek	Rok	Stručný opis povodne	Následky
Ratnovce	Ratnovský kanál	06/2004	extrémna zrážková činnosť	vybreženie vodného toku a zaplavenie povrchovým odtokom
	Sokolovský kanál	06/2004	extrémna zrážková činnosť	vybreženie vodného toku a zaplavenie povrchovým odtokom
Rudina	Rudinský	09/1996	silná zrážková činnosť	zatopené komunikácie a pivnice bytových domov
		07/1997	dlhotrvajúci dážď a prívalové dažde	zaplavené pivnice a záhrady
Rudinská	Rudinský	09/1996	trvalý dážď	zatopené komunikácie a pivnice bytových domov
Rybany	Bebrava	06/2010	prívalové dažde	zaplavených 25 rodinných domov
Selice	Váh	07/1997	dlhotrvajúci dážď a prívalové dažde	priesak pri päte ochrannej hrádze
Sereď	Váh	07/1997	dlhotrvajúci dážď a prívalové dažde	priesaky vody cez ochranné hrádze
Sihelné	Sihelniansky	09/1996	dlhodobé zrážky	deštrukčná pravostranná nátrž, poškodený ľavý svah
		07/1997	dlhotrvajúci dážď a prívalové dažde	odplavené ľavostranné opevnenie v dĺžke 450 m
		06/2009	prívalový dážď	vybreženie vodného toku, zaplavená poľnohospodárska pôda
Skačany	Nitrica	02/2002	výrazné oteplenie, topenie snehu, zrážková činnosť	zaplavenie poľnohospodárskej pôdy, záhrad pri rodinných domoch
		03/2006	výrazné oteplenie, topenie snehu, zrážková činnosť	zaplavenie časti intravilánu obce ( záhrady, 10 rodinných domov)
Skalité	Čierňanka	09/1996	dlhodobé zrážky	brehové nátrže
		07/1997	dlhotrvajúci dážď a prívalové dažde	zaplavené pivnice a záhrady
		07/2001	silná zrážková činnosť	brehové nátrže, zatopenie pivníc rodinných domov a záhrad
	Skalitý potok	07/2002	silná zrážková činnosť	poškodené brehové opevnenie
Sklené	Sklený potok	04/2006	silná zrážková činnosť	vybreženie vodného toku v dolnej časti obce
Sládkovičovo	Dolný Dudváh	04/1996	silné lokálne zrážky	zaplavenie poľnohospodárskej pôdy
	Dolný Dudváh a prítoky	03/2009	intenzívny dážď a značná snehová pokrývka	poškodenie brehov
Slatina nad Bebravou	Bebrava	03/2006	silná zrážková činnosť	zaplavenie cca 0,10 ha záhrad, vytvorené nové koryto Bebravy nad obcou,
Slatinka nad Bebravou	Bebrava	03/2006	silná zrážková činnosť	3 rodinné domy a záhrady
Slepčany	Žitava	01/2006	výrazné oteplenie, topenie snehu, zrážková činnosť	zaplavené územie na ploche 150 ha
Slopná	Slopnianka	06/1999	dlhodobé zrážky	zaplavená poľnohospodárska pôda
Slovenská Nová Ves	Gidra	03/2009	intenzívny dážď a značná snehová pokrývka	lokálne vybreženie na poľnohospodársku pôdu
Snežnica	Snežnica	09/1996	dlhodobé zrážky	zatopené komunikácie, pivnice obytných domov
		07/1997	dlhotrvajúci dážď a prívalové dažde	poškodený most, zaplavené pivnice a záhrady
		07/2001	silná zrážková činnosť	zosuv brehov
		03/2006	výrazné oteplenie, topenie snehu, zrážková	pomiestne porušenie brehov

Obec	Vodný tok / úsek	Rok	Stručný opis povodne	Následky
			činnosť	
		06/2010	dlhodobé dažde a prívalové zrážky	vybreženie vody, pretrhnutá a odplavená hrádza retenčnej nádrže nad obcou (drôtokoše), ktorá bola určená na zachytávanie splavenín, poškodenie opevnenia brehov
Sokolovce	Váh	07/1997	dlhotrvajúci dážď a prívalové dažde	priesaky a vývery na ľavostrannej ochrannnej hrádzi, zosuv vzdušného svahu hrádze v dĺžke cca 30 m
		07/2001	prívalové dažde	plošné priesaky, výver
		05/2010	prívalové dažde	zaplavených cca 8 ha ornej pôdy
		03/2000	intenzívna zrážková činnosť	zaplavenie 2 ha poľnohospodárskej pôdy
Solčany	Dršňa	03/2006	výrazné oteplenie, topenie snehu, zrážková činnosť	zaplavená poľnohospodárska pôda
Solčany	Lázkový potok	06/1999	silná zrážková činnosť	zaplavených 6 rodinných domov, 20 ha poľnohospodárskej pôdy, zaplavená štátna cesta Nitra – Partizánske
Stankovany	Polomka	03/2000	výrazné oteplenie, topenie snehu, zrážková činnosť	zaplavené rodinné domy
Stará Bystrica	Bystrica	09/1996	trvalý dážď	brehové nátrže
		03/2000	výrazné oteplenie, topenie snehu, zrážková činnosť	vybreženie a zaplavenie poľnohospodárskej pôdy
		06/2010	dlhotrvajúce zrážky a prívalový dážď	zaplavenie priľahlých pozemkov a štátnej cesty
	Klubinský	07/2001	prívalové dažde	zaplavená poľnohospodárskej pôdy a záhrad
Stará Turá	Brezovský	06/1999	prívalové dažde	zaplavené pivnice rodinných domov a okolité pozemky
Staškov	Kysuca	09/1996	dlhodobé zrážky	nátrž upraveného brehu
		03/2000	výrazné oteplenie, topenie snehu, zrážková činnosť	narušené brehy a dno toku
	Vyhňanský	07/2001	prívalové dažde	zaplavený intravilán
	Bahanský	05/2005	extrémna zrážková činnosť	zaplavené pivnice a záhrady
Stráža	Varínka	09/1996	trvalý dážď	zaplavenie poľnohospodárskej pôdy a záhrad rodinných domov
		07/1997	dlhotrvajúci dážď a prívalové dažde	podmáčanie pivničných priestorov
		07/2001	prívalové dažde	poškodenie opevnenia
	Kurský	06/1999	silná zrážková činnosť	vybreženie na miestne komunikácie a priľahlé pozemky
	Tižinka	06/1999	silná zrážková činnosť	vybreženie na miestne komunikácie a priľahlé pozemky, zaplavené suterény rodinných domov
Strečno	Váh	07/1997	dlhotrvajúci dážď a prívalové dažde	poškodené brehy vodného toku
		06/2001	silná zrážková činnosť	zaplavená poľnohospodárska pôda

Obec	Vodný tok / úsek	Rok	Stručný opis povodne	Následky
Sučany	Váh	07/1997	dlhotrvajúci dážď a prívalové dažde	výver na vzdušnej päte ochrannej hrádze v úseku nad starým cestným mostom v dĺžke cca 150 m
	Sučiansky	01/2002	výrazné oteplenie, vysoké zásoby snehu - topenie snehu, zráž.činnosť	zaplavenie pivníc a záhrad rodinných domov
		03/2006	výrazné oteplenie, topenie snehu, zrážková činnosť	naplnenie všetkých troch poldrov, vybreženie toku v intraviláne obce
	Brezinský	03/2006	výrazné oteplenie, topenie snehu, zrážková činnosť	zaplavenie intravilánu obce
Suchá Hora	Tvorkov potok	06/2009	dlhotrvajúce dažde a lejak	zaplavenie terénu v obci a miestnych komunikácií
Súľov-Hradná	Hradnianska	09/1996	dlhodobé zrážky	poškodenie opevnenia
Svinná	Svinica	06/1999	silná zrážková činnosť	zaplavených 24 ha poľnohospodárskych pozemkov
		03/2006	výrazné oteplenie, topenie snehu, zrážková činnosť	zaplavená poľnohospodárska pôda na ploche cca 0,50 ha
Svrčinovec	Čierňanka	09/1996	dlhodobé zrážky	brehové nátrže
		07/1997	dlhotrvajúci dážď a prívalové dažde	nátrže na brehoch toku
		03/2000	výrazné oteplenie, vysoké zásoby snehu a ich topenie, zrážková činnosť	podmytie piliera mosta
		07/2001	silná zrážková činnosť	zaplavenie poľnohospodárskej pôdy
		01/2002	výrazné oteplenie, vysoké zásoby snehu a ich topenie, zrážková činnosť	poškodenie brehov
Šaľa	Váh	03/2006	výdatná zrážková činnosť	priesaky, vývery
Šípkové	Šípkovec	06/2006	dlhodobé zrážky	vybreženie potoka v intraviláne obce
Šišov	Livina	06/1999	dlhodobé zrážky	zaplavených 50 ha poľnohospodárskej pôdy
Špačince	Krupský	04/1996	výdatná zrážková činnosť	zaplavené pivnice a poľnohospodárske pozemky
		08/2002	prívalové dažde	zaplavených 5 záhrad
Štefanová	Štefanovský	03/2009	intenzívny dážď a topenie snehovej pokrývky	zaplavená poľnohospodárska pôda
Štiavnik	Štiavnik	01/2002	topenie snehu	zaplavené dva rodinné domy po spadnutí lavíny do vodného toku a jeho následnom vybrežení
Šuja	Rajčianka	01/2003	topenie snehu	vybreženie na poľnohospodárske pozemky
Šurany	Nitra	03/2005	výdatná zrážková činnosť	pomiestne zničené kamenné opevnenie
		03/2006	dlhodobé zrážky	priesaky s vnútornými vodami na ploche cca 30 ha ornej pôdy
Tapešovo	Biela Orava	09/1996	trvalý dážď	poškodená lávka, komunikácie
		03/2000	výrazné oteplenie, topenie snehu, zrážková činnosť	vybreženie na obe strany, zaplavené poľnohospodárske pozemky, dopravné ihrisko, poškodený ľavý breh v dĺžke 400 m

Obec	Vodný tok / úsek	Rok	Stručný opis povodne	Následky
	Nevolajka	05/2010	dlhotrvajúce výdatné zrážky	zaplavenie dvora a pivnice rodinného domu
Teplička nad Váhom	Teplička	09/1996	dlhodobé zrážky	poškodenie brehu
Terchová	Varínka	09/1996	dlhodobé zrážky	odplavenie pravého brehu
		06/1997	dlhotrvajúci dážď a prívalové dažde	poškodenie brehov
		07/2001	výdatná zrážková činnosť	poškodenie brehov
	Struháreň	08/2010	dlhotrvajúci dážď a prívalové dažde	zaplavenie priľahlých pozemkov
Tešedíkovo	Derňa	04/2006	trvalý dážď	vývery a priesaky, zaplavenie poľnohospodárskej pôdy
Topoľnica	Derňa	06/2010	trvalý dážď	zaplavenie poľnohospodárskej pôdy
Trebatice	Holeška	06/2010	prívalové dažde	zaplavenie záhrad a časti rodinných domov
Trenčianska Turná	Turňanský	06/2004	výdatná zrážková činnosť	zaplavenie intravilánu obce povrchovým odtokom
		07/2004	výdatná zrážková činnosť	zaplavené rodinné domy, miestne komunikácie, záhrady a hospodárske budovy
Trenčianske Bohuslavice	Váh	07/2001	silná zrážková činnosť	porušené a odplavené opevnenie
	Bošáčka	03/2006	dlhodobé zrážky	brehové nátrže, zaplavená orná pôda
Trenčianske Jastrabie	Sviniansky	07/1997	dlhotrvajúci dážď a prívalové dažde	vybreženie pod intravilánom obce
Trenčianske Stankovce	Stankovský	06/1999	dlhodobé zrážky	zaplavených 5 rodinných domov
	Sedličiansky	06/1999	dlhodobé zrážky	zaplavená cesta a 4 rodinné domy
	Selecký	06/1999	dlhodobé zrážky	zaplavené 2 pivnice a futbalové ihrisko
Trenčianske Teplice	Teplička	07/1997	dlhotrvajúci dážď a prívalové dažde	poškodené brehové opevnenie
Trenčín	Soblahovský	06/1999	dlhodobé zrážky	vybreženie medzi cestou a železnicou v Belej
	Vnútorň	03/2006	dlhodobé zrážky	vývery, oprava porušených hrádzok
Trnovec nad Váhom	Váh	07/1997	dlhodobé zrážky	priesak na päte hrádze
Trstená	Trsteník	09/1996	trvalý dážď	poškodenie brehov
		06/2009	prívalové dažde	zaplavenie rodinných domov, dvorov a záhrad
	Oravica	09/2007	trvalý dážď	zaplavenie poľnohospodárskej pôdy a záhrad rodinných domov
	Jelšňa	09/2007	trvalý dážď	zaplavenie poľnohospodárskej pôdy a záhrad rodinných domov
	Všivák	06/2009	prívalové dažde	zaplavenie pivníc cca 40 rodinných domov, dvorov, záhrad a miestnych komunikácií
		05/2010	dlhotrvajúce dažde	zaplavenie územia pri vodnom toku
	Trsteník	06/2009	prívalové dažde	poškodenie mostov a zrútenie 1 mostíka, poškodenie miestnych komunikácií a staveniska cesty R3
Trstice	Váh	04/2006	silná zrážková činnosť	sanácia výverov a priesakov, navyšovanie hrádze vrecovaním (50 000 vriec)

Obec	Vodný tok / úsek	Rok	Stručný opis povodne	Následky
Turzovka	Kysuca	09/1996	výdatná zrážková činnosť	vybreženie toku na priľahlé polia, škody na komunikáciách, vodovodnom potrubí a moste
	Predmieranka	01/2002	výrazné oteplenie, vysoké zásoby snehu a ich topenie, zrážková činnosť	poškodené brehy, zaplavená orná pôda
		09/2007	výdatná zrážková činnosť	zaplavenie poľnohospodárskej pôdy,
Udica	Marikovka	03/2000	výrazné oteplenie, topenie snehu, zrážková činnosť	zaplavené pivnice, záhrady, polia
Uhorská Ves	Váh	07/1997	dlhotrvajúci dážď a privalové dažde	stredná podpera cestného mosta sadnutá cca 25 cm
Uhrovec	Radiša	03/2006	výrazné oteplenie, topenie snehu, zrážková činnosť	zaplavené cca 4 ha lúk a ornej pôdy
Vaďovce	Topolecký	03/2006	silná zrážková činnosť	vybreženie toku v dôsledku zle umiestnených lávok
Váhovce	podzemná voda	02/2010	oteplenie dážď a následné topenie snehu – zvýšenie hladiny podzemnej vody	zaplavené pivnice rodinných domov
		03/2010	oteplenie dážď a následné topenie snehu - zvýšenie hladiny podzem. vôd	zaplavené pivnice rodinných domov
		04/2010	výdatné dlhotrvajúce zrážky – zvýšenie hladiny podzemnej vody	vystúpenie hladiny podzemnej vody nad povrch
		05/2010	výdatné dlhotrvajúce zrážky – zvýšenie hladiny podzemnej vody	vystúpenie hladiny podzemnej vody nad povrch
Valaská Belá	Nitrica	03/2000	výdatná zrážková činnosť	zaplavená poľnohospodárska pôda
		03/2006	výdatná zrážková činnosť	vybreženie na lúky, zaplavené rodinné domy a záhrady
	Jasenina	03/2006	výdatná zrážková činnosť	obojsstranné vybreženie na lúky, zaplavená plocha cca 42 ha
Varín	Varínka	03/2000	výrazné oteplenie, vysoké zásoby snehu a ich topenie, zrážková činnosť	zaplavenie poľnohospodárskej pôdy
		07/2001	dlhodobé zrážky	poškodenie brehového opevnenia
		01/2002	výrazné oteplenie, vysoké zásoby snehu a ich topenie, zrážková činnosť	poškodenie brehov
	Želehosť	06/2010	dlhotrvajúce výdatné zrážky	zaplavenie územia na pravom brehu v miestnej časti Koňhora
Vasíľov	Hruštinka	09/1996	dlhotrvajúce zrážky	škody na poľnohospodárskych pozemkoch a na miestnych komunikáciách
Vavrečka	Vavrečanka	09/1996	dlhotrvajúce zrážky	zaplavené pivnice rodinných domov a miestne komunikácie
Veľké Bierovce	Turnanský	06/1999	silná zrážková činnosť	deštrukcia betónového mosta
Veľké Chlievany	Bebrava	06/1999	extrémna zrážková činnosť	zaplavených 460 ha poľnohospodárskej pôdy
		06/2010	privalové dažde	lokálne vybreženie na poľnohospodársku pôdu
Veľké Ripňany	Radošinka	06/2006	privalové dažde	zaplavené záhrady a cca 60 domov
	vnútorné vody	05/2010	dlhotrvajúce a privalové dažde	zaplavené pozemky vnútornými vodami

Obec	Vodný tok / úsek	Rok	Stručný opis povodne	Následky
Veľké Uherce	Drahožica	06/1999	silná zrážková činnosť	zaplavených 100 rodinných domov a 20 ha poľnohospodárskej pôdy
Veľký Klíž	Klížsky	06/1999	silná zrážková činnosť	zaplavených 50 ha poľnohospodárskej pôdy
Veselé	Šteruský	06/2006	silná zrážková činnosť	zaplavené 2 rodinné domy
Vieska nad Žitavou	Žitava	04/1996	dlhodobé zrážky	zaplavený intravilán obce
		06/1999	prívalové dažde	zaplavených 5 rodinných domov
		03/2005	dlhodobé zrážky	prietok 24,6 m <sup>3</sup> , vodný stav 375 cm
		01/2006	dlhodobé zrážky	zaplavená orná pôda
		03/2006	dlhodobé zrážky	zaplavenie cca 100 ha ornej pôdy
Vinodol	Nitra	03/2005	výdatná zrážková činnosť	PS výmoľ pod mostným telesom v dĺžke 15 m
Visolaje	Pružinka	06/2010	dlhotrvajúce a prívalové dažde	lokálne vybreženie vody z koryta
Vitanová	Juranov potok	06/2009	dlhotrvajúce a prívalové dažde	zaplavenie pozemkov pri vodnom toku
Vlchy	Kľačianka	03/2000	výrazné oteplenie, topenie snehu, zrážková činnosť	poškodenie brehov, zaplavenie poľnohospodárskej pôdy
Voderady	Gidra	03/2009	intenzívny dážď a značná snehová pokrývka	zaplavená poľnohospodárska pôda
	Voderadský náhon	05/2010	dlhotrvajúce výdatné dažde	zaplavených cca 300 ha poľnohospodárskej pôdy
Vráble	Žitava	03/2005	výdatná zrážková činnosť	výmoľ v dĺžke cca 10 m
		06/2010	dlhotrvajúce výdatné zrážky a prívalové dažde	vybreženie na priľahlé pozemky (Horný Oháj), mimoriadne zhoršenie kvality vôd v priemyselnom areáli vo Vrábľoch
Vrbové	Cintorínsky	06/2006	silná zrážková činnosť	vybreženie potoka
Vysoká nad Kysucou	Kelčov	09/1996	dlhodobé zrážky	zaplavená poľnohosp. pôda
	Žilinčiarov	09/1996	dlhodobé zrážky	prehlbenie dna koryta a poškodenie brehových opevnení v dl. 300 m
	Kysuca	09/1997	dlhodobé zrážky	nátrže na toku
		01/2002	výrazné oteplenie, vysoké zásoby snehu a ich topenie, zrážková činnosť	poškodenie brehov
		02/2010	ľadová povodeň	ľadová bariéra počas intenzívneho ľadochodu spôsobila vzdtutie hladiny, následkom ktorého voda zaplavila územie na ľavom brehu rieky
Vyšný Kubín	Jasenovský	07/1997	dlhotrvajúci dážď a prívalové dažde	vybrežená voda, zaplavené pivnice rodinných domov
	Leštínsky	03/2000	výrazné oteplenie, vysoké zásoby snehu a ich topenie, zrážková činnosť	vybreženie v intraviláne obce, zaplavené poľnohospodárske pozemky, rodinný dom a úsek štátnej cesty
Zákopčie	Zákopčiansky	07/1997	dlhotrvajúci dážď a prívalové dažde	zaplavená poľnohospodárska pôda a záhrady
Zamarovce	Váh	07/2001	dlhodobé zrážky	porušené a odplavené brehové opevnenie

Obec	Vodný tok / úsek	Rok	Stručný opis povodne	Následky
Záriečie	Biela Voda	01/2003	výrazné oteplenie, vysoké zásoby snehu a ich topenie, zrážková činnosť	poškodenie brehov, nátrže
Zázrivá	Zázrivka	09/1996	dlhodobé zrážky	narušenie svahov, kamennej pätky, zatopené pivnice
		03/2000	výrazné oteplenie, topenie snehu, zrážková činnosť	vybreženie v intraviláne obce a zaplavenie jeho časti, nátrže brehov a zanesenie koryta
		07/2001	výdatná zrážková činnosť	zaplavené záhrady
		01/2002	výrazné oteplenie, topenie snehu, zrážková činnosť	poškodenie brehov
Zbehy	Perskovský	06/2010	prívalové dažde	vybreženie na poľnohospodárske pozemky, zaplavená štátna cesta smerom na Piešťany
Zborov nad Bystricou	Bystrica	09/1996	dlhodobé zrážky	zaplavená orná pôda
		09/1997	trvalý dážď	zaplavená železničná trať, pivnice a záhrady
		03/2000	výrazné oteplenie, topenie snehu, zrážková činnosť	zaplavená poľnohospodárska pôda
		07/2001	prívalové dažde	zaplavené pivnice a záhrady
		09/2007	dlhodobé zrážky	poškodenie brehov
	Fojtov	07/2002	silná zrážková činnosť	zaplavenie pivníc rodinných domov a poškodenie miestnych komunikácií
Zemianske Kostoľany	Kostoľanský	06/1999	silná zrážková činnosť	zaplavených 7 rodinných domov a 2 ha poľnohospodárskej pôdy
Zemianske Podhradie	Bošáčka	03/2006	trvalý dážď	porušené brehové opevnenie
Zemné	Váh	07/1997	dlhotrvajúci dážď a prívalové dažde	zaplavené pivnice rodinných domov, záhrady a poľnohospodárska pôda
Zlatníky	Chotina	06/2004	výdatná zrážková činnosť	zaplavenie intravilánu obce povrchovým odtokom
Zubák	Zubák	01/2003	výrazné oteplenie, topenie snehu, zrážková činnosť	poškodenie úpravy vodného toku v dĺžke 100 m
Zuberec	Borová Voda	09/1996	dlhodobé zrážky	rozplavenie časti cestného telesa
		06/2005	intenzívna zrážková činnosť	zaplavenie miestnej komunikácie
Zubrohlava	Polhoranka	09/1996	dlhodobé zrážky	zaplavené pivnice, poškodená kanalizácia, podmytý most, zaplavená poľnohosp. pôda
		07/1997	dlhotrvajúci dážď a prívalové dažde	poškodenie (prelomenie) ocelového mosta, porušená úprava toku v úseku dlhom cca 500 m
		03/2000	výrazné oteplenie, topenie snehu, zrážková činnosť	poškodenie brehov a koryta na viacerých miestach
		09/2007	dlhodobé zrážky	zaplavené pivnice rodinných domov a záhrady
Žaškov	Žaškovský	03/2000	výrazné oteplenie, topenie snehu, zrážková	poškodenie brehov vodného toku na úseku v intraviláne obce



Obec	Vodný tok / úsek	Rok	Stručný opis povodne	Následky
			činnosť	
Žihárec	Derňa	04/2006	silná zrážková činnosť	sanácia výverov a priesakov, zatopenie poľnohospodárskej pôdy
Žilina	Váh	09/1996	dlhodobé zrážky	zaplavenie nového koryta pod vodným dielom Žilina
		07/1997	dlhotrvajúci dážď a privalové dažde	odplavenie kanalizačného zberača v úseku dlhom 250 m, odplavenie prístupovej cesty, poškodenie premostenia, devastovaný prah pred odberným objektom
	Rajčianka	07/1997	dlhotrvajúci dážď a privalové dažde	zaplavený zvršok železničnej trate
		06/1999	výdatná zrážková činnosť	zaplavené pivnice rodinných domov a okolité pozemky
		07/2001	výdatná zrážková činnosť	zaplavené pivnice rodinných domov a záhrady
		01/2003	výrazné oteplenie, topenie snehu, zrážková činnosť	zaplavenie záhrad rodinných domov
		03/2005	výdatná zrážková činnosť	zaplavené záhrady a poľnohospodárska pôda
		03/2006	výrazné oteplenie, topenie snehu, zrážková činnosť	poškodenie brehov
	Rosinka	07/2002	silná zrážková činnosť	zaplavenie pivníc rodinných domov a poškodenie miestnych komunikácií
	Brodnianka	09/1996	dlhodobé zrážky	zaplavená poľnohospodárska pôda
Budatínsky	07/2002	silná zrážková činnosť	zaplavenie pivníc rodinných domov, poškodenie miestnych komunikácií	
Žitavce	Žitava	06/2010	trvalý dážď	prelievanie koruny hrádze, zaplavená poľnohospodárska pôda
Žitná-Radiša	Radiša	03/2006	výrazné oteplenie, topenie snehu, zrážková činnosť	zaplavené cca 4 ha lúk a ornej pôdy



## PRÍLOHA IV. ZÁVERY PREDBEŽNÉHO HODNOTENIA POVODŇOVÉHO RIZIKA

*Úseky vodných tokov s existujúcim potenciálne významným povodňovým rizikom v čiastkovom povodí Váhu*

Údaje o vodnom toku		Úsek vodného toku			Lokalita		
Názov vodného toku	ID vodného toku	začiatok	koniec	dĺžka	Kraj	Okres	Obec
		riečny kilometer		[km]			
Kľačianka	4-21-02-12319	6,5	8,0	1,5	Žilinský kraj	Liptovský Mikuláš	Liptovské Kľačany
Veselianka	4-21-03-10256	8,5	16,0	7,5	Žilinský kraj	Námestovo	Oravské Veselé
Veselianka	4-21-03-10256	0,0	3,0	3,0	Žilinský kraj	Námestovo	Oravská Jasenica
Bystrá	4-21-03-9916	6,0	6,5	0,5	Žilinský kraj	Námestovo	Oravská Polhora
Bystrá	4-21-03-9916	2,5	4,0	1,5	Žilinský kraj	Námestovo	Rabčice
Bystrá	4-21-03-9916	0,0	1,5	1,5	Žilinský kraj	Námestovo	Rabča
Polhoranka	4-21-03-9875	8,5	18,0	9,5	Žilinský kraj	Námestovo	Oravská Polhora
Polhoranka	4-21-03-9875	4,5	8,5	4,0	Žilinský kraj	Námestovo	Rabča
Polhoranka	4-21-03-9875	1,0	3,5	2,5	Žilinský kraj	Námestovo	Zubrohlava
Oravica	4-21-04-9296	17,0	19,5	2,5	Žilinský kraj	Tvrdošín	Vitanová
Oravica	4-21-04-9296	13,5	16,0	2,5	Žilinský kraj	Tvrdošín	Čimhová
Oravica	4-21-04-9296	9,0	13,5	4,5	Žilinský kraj	Tvrdošín	Liesek
Oravica	4-21-04-9296	2,5	8,5	6,0	Žilinský kraj	Tvrdošín	Trstená
Oravica	4-21-04-9296	0,0	2,5	2,5	Žilinský kraj	Tvrdošín	Tvrdošín
Studený potok	4-21-04-9012	11,5	15,0	3,5	Žilinský kraj	Tvrdošín	Zuberec
Studený potok	4-21-04-9012	10,0	11,5	1,5	Žilinský kraj	Tvrdošín	Habovka
Studený potok	4-21-04-9012	0,0	2,5	2,5	Žilinský kraj	Tvrdošín	Podbiel
Turiec	4-21-05-6871	19,0	20,0	1,0	Žilinský kraj	Martin	Rakovo
Varínka	4-21-05-6465	4,0	6,5	2,5	Žilinský kraj	Žilina	Stráža
Varínka	4-21-05-6465	0,0	4,0	4,0	Žilinský kraj	Žilina	Varín
Čierny potok	4-21-06-5920	0,0	1,0	1,0	Žilinský kraj	Čadca	Olešná
Radôstka	4-21-06-5037	0,0	6,0	6,0	Žilinský kraj	Čadca	Radôstka
Vadičovský potok	4-21-06-4705	7,5	12,5	5,0	Žilinský kraj	Kysucké Nové Mesto	Lopušné Pažite
Vadičovský potok	4-21-06-4705	6,0	7,5	1,5	Žilinský kraj	Kysucké Nové Mesto	Dolný Vadičov
Vadičovský potok	4-21-06-4705	4,0	6,0	2,0	Žilinský kraj	Kysucké Nové Mesto	Lopušné Pažite
Vadičovský potok	4-21-06-4705	1,0	1,8	0,8	Žilinský kraj	Kysucké Nové Mesto	Radol'a
Kysuca	4-21-06-4596	55,0	58,5	3,5	Žilinský kraj	Čadca	Makov
Kysuca	4-21-06-4596	47,0	53,0	6,0	Žilinský kraj	Čadca	Vysoká nad Kysucou
Kysuca	4-21-06-4596	42,5	47,0	4,5	Žilinský kraj	Čadca	Turzovka
Kysuca	4-21-06-4596	39,5	42,5	3,0	Žilinský kraj	Čadca	Podvysoká
Kysuca	4-21-06-4596	37,5	38,5	1,0	Žilinský kraj	Čadca	Staškov

Údaje o vodnom toku		Úsek vodného toku			Lokalita		
Názov vodného toku	ID vodného toku	začiatok	koniec	dĺžka	Kraj	Okres	Obec
		riečny kilometer		[km]			
Kysuca	4-21-06-4596	25,0	32,0	7,0	Žilinský kraj	Čadca	Čadca
Kysuca	4-21-06-4596	12,5	14,0	1,5	Žilinský kraj	Kysucké Nové Mesto	Kysucký Lieskovec
Kysuca	4-21-06-4596	0,0	0,3	0,3	Žilinský kraj	Žilina	Žilina
Domanížanka	4-21-07-3485	2,5	6,0	3,5	Trenčiansky kraj	Považská Bystrica	Považská Bystrica
Marikovský potok	4-21-07-3159	0,0	9,0	9,0	Trenčiansky kraj	Považská Bystrica	Považská Bystrica
Pružinka	4-21-08-2756	0,0	3,3	3,3	Trenčiansky kraj	Púchov	Beluša
Podhradský potok	4-21-08-2575	1,8	3,0	1,2	Trenčiansky kraj	Ilava	Pruské
Podhradský potok	4-21-08-2210	9,0	11,5	2,5	Trenčiansky kraj	Ilava	Košecké Podhradie
Podhradský potok	4-21-08-2210	3,0	5,3	2,3	Trenčiansky kraj	Ilava	Košeca
Podhradský potok	4-21-08-2210	0,0	3,0	3,0	Trenčiansky kraj	Ilava	Ilava
Drietomica	4-21-09-2057	1,9	5,0	3,1	Trenčiansky kraj	Trenčín	Drietoma
Bošáčka	4-21-09-1857	0,0	3,0	3,0	Trenčiansky kraj	Nové Mesto nad Váhom	Trenčianske Bohuslavice
Kamečnica	4-21-09-1704	4,2	8,0	3,8	Trenčiansky kraj	Nové Mesto nad Váhom	Bzince pod Javorinou
Rudník	4-21-09-1667	10,0	11,2	1,2	Trenčiansky kraj	Myjava	Poriadie
Rudník	4-21-09-1667	2,4	4,0	1,6	Trenčiansky kraj	Myjava	Krajné
Kostolník	4-21-09-1596	10,0	11,0	1,0	Trenčiansky kraj	Myjava	Poriadie
Kostolník	4-21-09-1596	1,0	2,3	1,3	Trenčiansky kraj	Myjava	Kostolné
Trstie	4-21-09-1592	2,5	4,5	2,0	Trenčiansky kraj	Nové Mesto nad Váhom	Vaďovce
Trstie	4-21-09-1592	0,0	1,6	1,6	Trenčiansky kraj	Nové Mesto nad Váhom	Hrachovište
Jablonka	4-21-09-1585	28,7	31,9	3,2	Trenčiansky kraj	Myjava	Jablonka
Jablonka	4-21-09-1585	21,4	23,5	2,1	Trenčiansky kraj	Myjava	Krajné
Jablonka	4-21-09-1585	16,5	18,5	2,0	Trenčiansky kraj	Nové Mesto nad Váhom	Hrachovište
Jablonka	4-21-09-1585	8,5	10,0	1,5	Trenčiansky kraj	Nové Mesto nad Váhom	Čachtice
Handlovka	4-21-11-1877	23,9	28,1	4,2	Trenčiansky kraj	Prievidza	Handlová
Handlovka	4-21-11-1877	20,3	22,6	2,3	Trenčiansky kraj	Prievidza	Ráztočno
Handlovka	4-21-11-1877	17,6	18,8	1,2	Trenčiansky kraj	Prievidza	Chrenovec-Brusno
Handlovka	4-21-11-1877	4,5	11,0	6,5	Trenčiansky kraj	Prievidza	Prievidza
Handlovka	4-21-11-1877	1,0	3,0	2,0	Trenčiansky kraj	Prievidza	Koš
Vyčoma	4-21-11-1234	7,0	10,5	3,5	Trenčiansky kraj	Partizánske	Klátova Nová Ves
Vyčoma	4-21-11-1234	0,0	2,3	2,3	Trenčiansky kraj	Partizánske	Bošany
Bebrava	4-21-11-924	6,0	7,0	1,0	Trenčiansky kraj	Partizánske	Nadlice
Drevenica	4-21-13-278	16,5	17,5	1,0	Nitriansky kraj	Zlaté Moravce	Kostoľany pod Tribečom
Širočina	4-21-13-256	12,5	13,3	0,8	Nitriansky kraj	Zlaté Moravce	Veľké Vozokany
Žitava	4-21-13-182	45,4	53,0	7,6	Nitriansky kraj	Zlaté Moravce	Obyce

Údaje o vodnom toku		Úsek vodného toku			Lokalita		
Názov vodného toku	ID vodného toku	začiatok	koniec	dĺžka	Kraj	Okres	Obec
		riečny kilometer		[km]			
Žitava	4-21-13-182	27,1	28,8	1,7	Nitriansky kraj	Nitra	Nová Ves nad Žitavou
Malý Dunaj	4-21-15,17-274	41,5	42,7	1,2	Trnavský kraj	Dunajská Streda	Jahodná
Malý Dunaj	4-21-15,17-274	28,0	32,0	4,0	Trnavský kraj	Dunajská Streda	Horné Mýto
Podhájsky potok	4-21-16-1053	9,5	11,5	2,0	Trnavský kraj	Pezinok	Doľany
Parná	4-21-16-1050	5,3	6,8	1,5	Trnavský kraj	Trnava	Trnava
Štefanovský potok	4-21-16-972	5,5	7,5	2,0	Bratislavský kraj	Pezinok	Častá
Gidra	4-21-16-959	32,5	35,0	2,5	Bratislavský kraj	Pezinok	Častá
Gidra	4-21-16-959	31,2	32,0	0,8	Bratislavský kraj	Pezinok	Dubová
Gidra	4-21-16-959	24,2	27,0	2,8	Bratislavský kraj	Pezinok	Budmerice
Gidra	4-21-16-959	19,7	22,5	2,8	Bratislavský kraj	Pezinok	Jablonec
Gidra	4-21-16-959	16,0	18,0	2,0	Trnavský kraj	Trnava	Cífer
Dolný Dudváh	4-21-16-956	15,0	16,5	1,5	Trnavský kraj	Galanta	Abrahám
Dolný Dudváh	4-21-16-956	9,0	12,5	3,5	Trnavský kraj	Galanta	Sládkovičovo
Baka-Gabčíkovo	4-21-17-554	1,5	2,3	0,8	Trnavský kraj	Dunajská Streda	Baka
Gabčíkovo-Topoľníky	4-21-17-517	25,0	28,7	3,7	Trnavský kraj	Dunajská Streda	Gabčíkovo
Klátovské rameno	4-21-17-516	15,4	18,0	2,6	Trnavský kraj	Dunajská Streda	Dunajský Klátov
Klátovské rameno	4-21-17-516	11,0	14,0	3,0	Trnavský kraj	Dunajská Streda	Ohrady
Klátovské rameno	4-21-17-516	5,3	8,0	2,7	Trnavský kraj	Dunajská Streda	Trhová Hradská
Klátovské rameno	4-21-17-516	0,0	4,0	4,0	Trnavský kraj	Dunajská Streda	Topoľníky
Gabčíkovo-Ňarad	4-21-17-485	5,5	7,9	2,4	Trnavský kraj	Dunajská Streda	Gabčíkovo
Branovský potok	4-21-18-116	11,5	12,6	1,1	Nitriansky kraj	Nové Zámky	Čechy
Branovský potok	4-21-18-116	3,4	4,5	1,1	Nitriansky kraj	Nové Zámky	Branovo
Nitra	4-21-11,12,14-1	148,0	150,5	2,5	Trenčiansky kraj	Prievidza	Nedožery-Brezany
Nitra	4-21-11,12,14-1	141,5	145,0	3,5	Trenčiansky kraj	Prievidza	Prievidza
Nitra	4-21-11,12,14-1	140,0	141,5	1,5	Trenčiansky kraj	Prievidza	Bojnice
Nitra	4-21-11,12,14-1	136,0	140,0	4,0	Trenčiansky kraj	Prievidza	Nitrianske Pravno
Nitra	4-21-11,12,14-1	128,7	134,8	6,1	Trenčiansky kraj	Prievidza	Nováky
Nitra	4-21-11,12,14-1	126,0	128,7	2,7	Trenčiansky kraj	Prievidza	Zemianske Kostolány
Nitra	4-21-11,12,14-1	105,0	106,2	1,2	Trenčiansky kraj	Partizánske	Chynorany

## Úseky vodných tokov s pravdepodobným výskytom potenciálne významného povodňového rizika v čiastkovom povodí Váhu

Údaje o vodnom toku		Úsek vodného toku			Lokalita		
Názov vodného toku	ID vodného toku	začiatok	koniec	dĺžka	Kraj	Okres	Obec
		riečný kilometer		[km]			
Jalovský potok	4-21-02-12643	3,0	5,0	2,0	Žilinský kraj	Liptovský Mikuláš	Bobrovec
Jalovský potok	4-21-02-12643	0,0	3,0	3,0	Žilinský kraj	Liptovský Mikuláš	Liptovský Mikuláš
Kľačianka	4-21-02-12319	0,0	2,5	2,5	Žilinský kraj	Liptovský Mikuláš	Vlachy
Teplica	4-21-05-7461	6,5	13,5	7,0	Žilinský kraj	Turčianske Teplice	Turčianske Teplice
Teplica	4-21-05-7461	4,5	5,0	0,5	Žilinský kraj	Turčianske Teplice	Malý Čepčín
Dolinka	4-21-05-7413	5,0	6,0	1,0	Žilinský kraj	Turčianske Teplice	Bodorová
Dolinka	4-21-05-7413	0,0	2,0	2,0	Žilinský kraj	Turčianske Teplice	Blažovce
Valčiansky potok	4-21-05-7254	0,5	4,0	3,5	Žilinský kraj	Martin	Valča
Valčiansky potok	4-21-05-7254	0,0	0,5	0,5	Žilinský kraj	Martin	Benice
Beliansky potok	4-21-05-7005	6,5	9,0	2,5	Žilinský kraj	Martin	Belá-Dulice
Beliansky potok	4-21-05-7005	0,0	4,0	4,0	Žilinský kraj	Martin	Žabokreky
Turieč	4-21-05-6871	67,0	70,0	3,0	Žilinský kraj	Turčianske Teplice	Turček
Turieč	4-21-05-6871	45,5	47,5	2,0	Žilinský kraj	Turčianske Teplice	Dubové
Turieč	4-21-05-6871	25,0	26,0	1,0	Žilinský kraj	Martin	Socovce
Turieč	4-21-05-6871	18,0	19,0	1,0	Žilinský kraj	Martin	Benice
Turieč	4-21-05-6871	17,0	18,0	1,0	Žilinský kraj	Martin	Príbovce
Turieč	4-21-05-6871	12,0	14,0	2,0	Žilinský kraj	Martin	Košťany nad Turcom
Radôstka	4-21-06-5037	6,0	9,0	3,0	Žilinský kraj	Žilina	Lutiše
Lietavka	4-21-06-4269	2,0	4,5	2,5	Žilinský kraj	Žilina	Lietava
Rajčanka	4-21-06-4231	13,5	17,5	4,0	Žilinský kraj	Žilina	Rajecké Teplice
Rajčanka	4-21-06-4231	6,5	10,0	3,5	Žilinský kraj	Žilina	Lietavská Lúčka
Domanižanka	4-21-07-3485	12,9	13,9	1,1	Trenčiansky kraj	Považská Bystrica	Domaniža
Domanižanka	4-21-07-3485	6,0	8,5	2,5	Trenčiansky kraj	Považská Bystrica	Prečín
Pružinka	4-21-08-2756	9,0	10,0	1,0	Trenčiansky kraj	Považská Bystrica	Dolný Lieskov
Zubák	4-21-08-2658,01	6,5	11,0	4,5	Trenčiansky kraj	Púchov	Zubák
Zubák	4-21-08-2658	1,0	2,0	1,0	Trenčiansky kraj	Púchov	Dolná Breznica
Súčanka	4-21-08-2319	6,0	8,0	2,0	Trenčiansky kraj	Trenčín	Dolná Súča
Súčanka	4-21-08-2319	0,0	0,5	0,5	Trenčiansky kraj	Trenčín	Trenčín
Drietomica	4-21-09-2057	0,0	1,9	1,9	Trenčiansky kraj	Trenčín	Kostolná-Záriečie
Bošáčka	4-21-09-1857	11,5	14,0	2,5	Trenčiansky kraj	Nové Mesto nad Váhom	Nová Bošáca
Bošáčka	4-21-09-1857	8,0	9,0	1,0	Trenčiansky kraj	Nové Mesto nad Váhom	Zemianske Podhradie
Bošáčka	4-21-09-1857	5,0	8,0	3,0	Trenčiansky kraj	Nové Mesto nad Váhom	Bošáca
Kamečnica	4-21-09-1704	8,0	14,0	6,0	Trenčiansky kraj	Nové Mesto nad Váhom	Lubina

Údaje o vodnom toku		Úsek vodného toku			Lokalita		
Názov vodného toku	ID vodného toku	začiatok	koniec	dĺžka	Kraj	Okres	Obec
		riečny kilometer		[km]			
Klanceňnica	4-21-09-1703	6,5	9,0	2,5	Trenčiansky kraj	Nové Mesto nad Váhom	Moravské Lieskové
Klanceňnica	4-21-09-1703	4,2	5,9	1,7	Trenčiansky kraj	Nové Mesto nad Váhom	Dolné Srnie
Klanceňnica	4-21-09-1703	0,0	2,5	2,5	Trenčiansky kraj	Nové Mesto nad Váhom	Nové Mesto nad Váhom
Matejovský potok	4-21-09-1674	6,0	7,7	1,7	Trenčiansky kraj	Myjava	Jablonka
Matejovský potok	4-21-09-1674	0,0	2,0	2,0	Trenčiansky kraj	Myjava	Krajné
Tfístie	4-21-09-1592	8,0	9,5	1,5	Trenčiansky kraj	Nové Mesto nad Váhom	Stará Turá
Šindelák	4-21-10-1505	3,0	5,0	2,0	Trenčiansky kraj	Myjava	Košariská
Šindelák	4-21-10-1505	0,0	3,0	3,0	Trenčiansky kraj	Myjava	Podkylava
Inovec	4-21-11-1080	0,0	2,5	2,5	Trenčiansky kraj	Bánovce nad Bebravou	Bánovce nad Bebravou
Bebrava	4-21-11-924	37,5	40,0	2,5	Trenčiansky kraj	Bánovce nad Bebravou	Slatina nad Bebravou
Bebrava	4-21-11-924	36,5	37,5	1,0	Trenčiansky kraj	Bánovce nad Bebravou	Slatinka nad Bebravou
Bebrava	4-21-11-924	26,7	28,5	1,8	Trenčiansky kraj	Bánovce nad Bebravou	Podlužany
Bebrava	4-21-11-924	18,0	23,5	5,5	Trenčiansky kraj	Bánovce nad Bebravou	Bánovce nad Bebravou
Bebrava	4-21-11-924	15,3	16,6	1,3	Trenčiansky kraj	Bánovce nad Bebravou	Dolné Naštice
Bebrava	4-21-11-924	11,8	13,3	1,5	Trenčiansky kraj	Bánovce nad Bebravou	Rybany
Perkovský potok	4-21-12-595	7,9	9,7	1,8	Nitriansky kraj	Nitra	Hruboňovo
Perkovský potok	4-21-12-595	5,3	6,7	1,4	Nitriansky kraj	Nitra	Šurianky
Radošinka	4-21-12-593	8,7	9,9	1,2	Nitriansky kraj	Nitra	Nové Sady
Radošinka	4-21-12-593	7,0	8,5	1,5	Nitriansky kraj	Nitra	Čab
Malá Nitra	4-21-12-162	30,0	31,0	1,0	Nitriansky kraj	Nitra	Nitra
Malá Nitra	4-21-12-162	24,5	27,7	3,2	Nitriansky kraj	Nitra	Ivanka pri Nitre
Malá Nitra	4-21-12-162	20,4	22,8	2,4	Nitriansky kraj	Nitra	Branč
Malá Nitra	4-21-12-162	12,5	15,6	3,1	Nitriansky kraj	Nové Zámky	Komjatice
Malá Nitra	4-21-12-162	6,8	10,6	3,8	Nitriansky kraj	Nové Zámky	Lipová
Malá Nitra	4-21-12-162	0,3	6,0	5,7	Nitriansky kraj	Nové Zámky	Šurany
Hostiansky potok	4-21-13-387	7,2	9,0	1,8	Nitriansky kraj	Zlaté Moravce	Topoľčianky
Hostiansky potok	4-21-13-387	3,0	4,5	1,5	Nitriansky kraj	Zlaté Moravce	Zlaté Moravce
Čerešňový potok	4-21-13-333	13,6	15,5	1,9	Nitriansky kraj	Zlaté Moravce	Veľčice
Čerešňový potok	4-21-13-333	6,7	8,9	2,2	Nitriansky kraj	Zlaté Moravce	Choča
Čerešňový potok	4-21-13-333	1,0	2,3	1,3	Nitriansky kraj	Zlaté Moravce	Slepčany
Drevenica	4-21-13-278	13,6	15,1	1,5	Nitriansky kraj	Zlaté Moravce	Ladice
Drevenica	4-21-13-278	10,1	11,2	1,1	Nitriansky kraj	Zlaté Moravce	Neverice
Drevenica	4-21-13-278	6,4	8,5	2,1	Nitriansky kraj	Zlaté Moravce	Beladice
Širočina	4-21-13-256	15,9	18,0	2,1	Nitriansky kraj	Zlaté Moravce	Čierne Kľačany

Údaje o vodnom toku		Úsek vodného toku			Lokalita		
Názov vodného toku	ID vodného toku	začiatok	koniec	dĺžka	Kraj	Okres	Obec
		riečny kilometer		[km]			
Širočina	4-21-13-256	8,8	10,1	1,3	Nitriansky kraj	Zlaté Moravce	Červený Hrádok
Širočina	4-21-13-256	0,0	0,5	0,5	Nitriansky kraj	Nitra	Vráble
Telinský potok	4-21-13-231	7,0	7,9	0,9	Nitriansky kraj	Nitra	Čifáre
Telinský potok	4-21-13-231	5,5	6,2	0,7	Nitriansky kraj	Nitra	Telince
Telinský potok	4-21-13-231	0,0	2,2	2,2	Nitriansky kraj	Nitra	Vráble
Bešiansky potok	4-21-13-187	9,8	10,3	0,5	Nitriansky kraj	Levice	Iňa
Bešiansky potok	4-21-13-187	5,2	7,0	1,8	Nitriansky kraj	Levice	Beša
Liska	4-21-13-183	17,5	19,0	1,5	Nitriansky kraj	Levice	Tehla
Liska	4-21-13-183	8,0	8,5	0,5	Nitriansky kraj	Nové Zámky	Podhájska
Liska	4-21-13-183	0,4	1,9	1,5	Nitriansky kraj	Nové Zámky	Hul
Žitava	4-21-13-182	41,2	45,4	4,2	Nitriansky kraj	Zlaté Moravce	Zlaté Moravce
Žitava	4-21-13-182	35,6	39,0	3,4	Nitriansky kraj	Zlaté Moravce	Tesárske Mlyňany
Žitava	4-21-13-182	34,0	35,0	1,0	Nitriansky kraj	Zlaté Moravce	Vieska nad Žitavou
Žitava	4-21-13-182	32,5	33,0	0,5	Nitriansky kraj	Zlaté Moravce	Slepčany
Cabajský potok	4-21-14-81	22,0	23,8	1,8	Nitriansky kraj	Nitra	Cabaj-Čápor
Cabajský potok	4-21-14-81	19,4	20,5	1,1	Nitriansky kraj	Nitra	Svätoplukovo
Cabajský potok	4-21-14-81	10,8	11,5	0,7	Nitriansky kraj	Nitra	Poľný Kesov
Lúčanka	4-21-15-924	0,0	1,3	1,3	Bratislavský kraj	Pezinok	Limbach
Jurský potok	4-21-15-902	0,0	3,5	3,5	Bratislavský kraj	Pezinok	Svätý Jur
Banský potok	4-21-15-884	0,0	0,5	0,5	Bratislavský kraj	Bratislava III	Bratislava – Rača
Pieskový potok	4-21-15-882	0,0	2,1	2,1	Bratislavský kraj	Bratislava III	Bratislava – Rača
Na Pántoch	4-21-15-879	0,0	1,7	1,7	Bratislavský kraj	Bratislava III	Bratislava – Rača
Cajla	4-21-15-815	0,0	0,4	0,4	Bratislavský kraj	Pezinok	Pezinok
Podhájsky potok	4-21-16-1053	0,0	1,8	1,8	Trnavský kraj	Trnava	Suchá nad Parnou
Parná	4-21-16-1050	22,4	23,0	0,6	Trnavský kraj	Trnava	Horné Orešany
Štefanovský potok	4-21-16-972	0,0	1,7	1,7	Bratislavský kraj	Pezinok	Budmerice
Gidra	4-21-16-959	8,5	9,0	0,5	Trnavský kraj	Trnava	Voderady
Derňa	4-21-17-358	35,5	36,5	1,0	Trnavský kraj	Trnava	Vlčkovce
Derňa	4-21-17-358	25,8	27,3	1,5	Trnavský kraj	Galanta	Veľká Mača
Derňa	4-21-17-358	10,8	13,2	2,4	Trnavský kraj	Galanta	Topoľnica
Branovský potok	4-21-18-116	7,4	9,0	1,6	Nitriansky kraj	Nové Zámky	Semerovo